

**Nederman**

# Sempre ao seu alcance

Braços Nederman FX<sub>2</sub> para laboratórios



# Uma solução prática para extração na fonte

Todos os trabalhos de laboratórios dos quais gases, fumos e partículas são manipulados em quantidades e concentrações potencialmente perigosas devem assegurar uma extração e uma filtragem eficientes. Um sistema de extração bem concebido e instalado não só aumentará a segurança, o desempenho e a eficiência, como também minimizará os custos de funcionamento e os níveis de ruído.



Braços de extração articulados são a melhor e mais rentável solução para locais onde são necessários pequenos volumes de extração em áreas limitadas. Eles também podem ser usados quando a fonte de poluição é muito grande para ser razoavelmente fechada em um armário e possui pontos distintos no qual a poluição pode aparecer.

## Maximize a eficiência da captura

Existem muitos parâmetros que afetam a eficiência da captura de um braço extrator articulado. Alguns deles são: o cruzamento de ar causados pela ventilação de fundo, a colocação de outros equipamentos, a posição e o movimento do operador e a posição do braço. Nem sempre é possível controlar todos estes parâmetros, no entanto, a forma otimizada das juntas do FX<sub>2</sub> da Nederman ajuda a maximizar o fluxo de ar enquanto minimiza a queda de pressão. O mini captor integrado amplia significativamente a zona de captura no momento em que o trabalho é realizado próximo a fonte. Caso a fonte de poluição esteja mais afastada, a Nederman oferece captadores estendidos, com um desempenho máximo.



## Nederman FX<sub>2</sub> em resumo:

- Exaustão eficaz de fumos e poeiras;
- Baixo nível de ruído e elevada eficiência energética;
- Posicionamento estável e de fácil manipulação;
- Ampla gama disponível;
- Design estético;
- Liberdade total para planejamento da instalação;
- Máxima flexibilidade de instalação.

## Pessoas, planeta e produtos

Ar limpo é um dos pilares da produção sustentável. Com mais de 70 anos de experiência, a Nederman é líder mundial na extração e filtragem de poluentes do ar industrial. Nosso objetivo é proteger as pessoas, o planeta e os produtos industriais. Ao fazer isto, contribuimos para uma produção eficiente, benefícios ambientais e um local de trabalho mais seguro.

Oferecemos soluções completas que podem ser facilmente adaptadas às suas necessidades. Nossos serviços abrangem desde a análise inicial e planejamento da instalação, até o treinamento, instalação e manutenção. Nosso objetivo é desenvolver continuamente nosso negócio, adicionando novos produtos e serviços, expandindo nossa presença global e ajudando nossos clientes a desenvolver seus processos de produção sustentável.



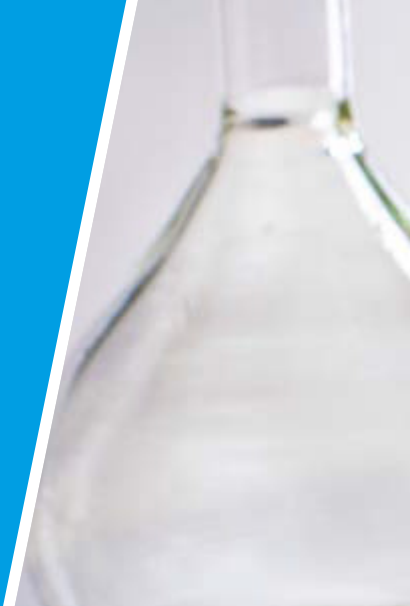
Escaneie o código QR para ler o nosso documento técnico "Melhorando a qualidade do ar e a eficiência energética através da otimização da captação com braços articulados Nederman (AEA)" – Documento em inglês.

## Você sabia?

Um captor posicionado lateralmente, próximo a uma bancada, oferece melhor eficiência de captura.



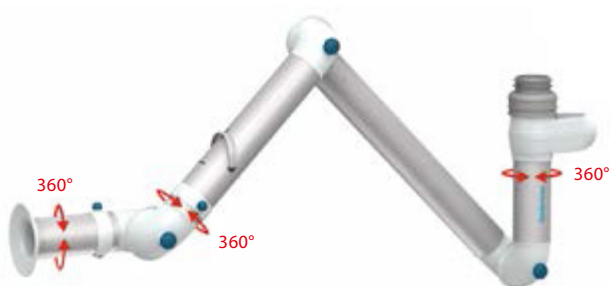
# Flexível, Econômico, Silencioso.



Os braços Nederman FX<sub>2</sub> são feitos com seções de alumínio anodizado leve e com duas ou três juntas de fricção compostas e ajustáveis. Oferecendo resistência e durabilidade combinadas com fácil manuseio, eles podem ser usados em muitos tipos de ambientes. São especialmente adequados para aplicações em que são necessários braços pequenos, flexíveis e de fácil utilização.

## Manobras únicas

Os braços Nederman FX<sub>2</sub> são altamente flexíveis e muito simples de posicionar, estender e retrain. As duas juntas externas dos braços podem girar 360°. Desta forma, é possível posicionar o captor exatamente onde necessário. Uma vez posicionado corretamente, o captor pode ser bloqueado no local, utilizando dois dispositivos de fricção das articulações do braço.



## Excelente eficiência e baixo ruído

Os braços FX<sub>2</sub> foram desenvolvidos a partir da utilização de simulações computadorizadas, e os resultados de vazão de ar foram significativamente melhorados quando ventiladores menores, que consomem menos energia, foram utilizados. Outro benefício para o usuário é o nível de ruído reduzido. Dependendo do fluxo de ar, significa uma redução de cerca de 5dB ou mais, quando comparado com braços semelhantes no mercado. Produtos complementares da Nederman, como ventiladores, canalizadores e unidades de controle podem aumentar ainda mais a eficiência energética.

## Design estético

O design fino, suave e estético permite que os braços Nederman FX<sub>2</sub> se adaptem em qualquer ambiente, sem comprometer a durabilidade e a confiabilidade. O design giratório foi otimizado para garantir um perfil esguio e uma visão clara.

Graças a parte longa dos braços, o FX<sub>2</sub> PLUS giratório e seus acessórios, os mesmos podem ser colocados no alto ou acima de um teto falso, criando um design moderno, que combina facilmente com o ambiente e evita o acúmulo de poeira.







## O portfólio FX<sub>2</sub>

Os braços Nederman FX<sub>2</sub> apresentam a oferta mais completa do mercado. Todos os braços são fornecidos com um conector de dutos montado, para facilitar o acoplamento de condutores externos ao braço. O conector de dutos é feito de borracha e

totalmente à prova de vazamento. Todos os braços são equipados com um mini captor e quando o trabalho é realizado próximo a fonte, não é necessário o uso de bocal extra.



### Modelo original

Um braço robusto e confiável para aplicações gerais, com pouco risco de descargas elétricas ou ataque por produtos químicos agressivos.

Disponível em 3 diâmetros:  
50, 75 e 100 mm.



### Modelo ESD/EX

Braço feito de materiais condutores, que eliminam o risco de eletricidade estática e faíscas. Projetado para uso em ambientes eletrônicos, onde há risco de descargas eletrostáticas. O modelo também pode ser usado para algumas aplicações em atmosferas potencialmente explosivas.

Disponível em 3 diâmetros:  
50, 75 e 100 mm.



### Modelo CHEM

Os perfis em alumínio anodizado e com um revestimento branco de deposição eletrolítica tornam o braço ideal para extração de fumos em ambientes agressivos, onde a resistência à corrosão deve ser assegurada. Disponível em 2 diâmetros:  
75 e 100 mm.

## Você sabia?

Os braços Nederman FX<sub>2</sub> são fornecidos com um mini captor padrão - nenhum bocal extra é necessário. Este mini captor também é uma interface universal para conexão com outros captos: o design ergonômico é

combinado com a cúpula, a flange e a capa de metal. Todos podem ser ligados diretamente ao mini captor, independentemente do tamanho do braço.

# Braços Nederman FX<sub>2</sub> com máxima flexibilidade

Os braços Nederman FX<sub>2</sub> permitem total liberdade ao planejar os pontos de instalação. Eles podem ser montados em tetos, paredes e pisos ou fixados em bancadas.



## Conexão para baixo

Opções de montagem:  
bancada, piso ou qualquer  
outra superfície horizontal.



## Conexão através

Opções de montagem:  
através de bancada



## Conexão para cima

Opções de montagem:  
teto, parede, prateleira, etc.



## Conexão para cima - Plus

Opções de montagem:  
teto, parede.



## Adapte sua instalação

A Nederman oferece a você a possibilidade única de adaptar a instalação do braço ao seu estabelecimento. A extensão Cut2fit é um perfil de alumínio, que pode ser cortado em qualquer comprimento e montado juntamente ao suporte clássico para montagem de braços no teto ou na parede.

Com a tecnologia Cut2fit, você está livre para cortar o comprimento do perfil, o que oferece uma flexibilidade incomparável. Além disso, também fornecemos produtos complementares, como filtros, ventiladores e equipamentos de controle que permitem adaptação a sua instalação.

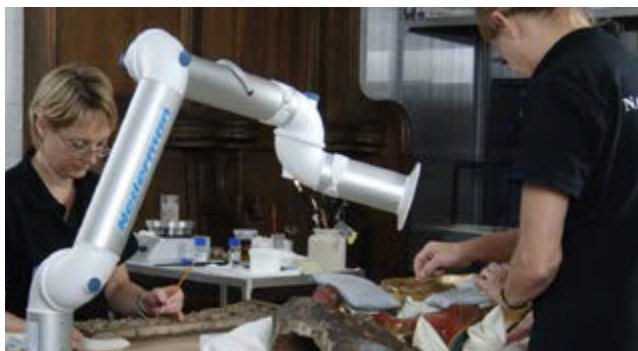
Os braços Nederman FX<sub>2</sub> estão disponíveis em kits de automontagem, que incluem ventilador, filtro, controlador de velocidade do ventilador, mangueiras, suporte de mesa e conectores. Nenhum duto é necessário. Esses kits fornecem uma solução rápida e conveniente para criar um local de trabalho livre de fumos.

# Soluções completas que protegem seu local de trabalho



## Gama abrangente de produtos

A Nederman é líder mundial em tecnologia ambiental, com soluções que têm sua origem em "captura na fonte", ou seja, a extração de contaminantes no momento de sua criação. Filtramos, limpamos e reciclamos para criar uma produção eco-eficiente em ambientes industriais exigentes. Nosso portfólio inclui produtos individuais, projetos de engenharia, instalação, comissionamento e serviços. Ao adicionar continuamente novas habilidades e soluções e expandir nossa presença global, ajudamos nossos clientes a desenvolver seus negócios tanto econômico quanto ecológicamente.



## Extensa experiência

Por mais de 70 anos, a Nederman vem desenvolvendo produtos e soluções para reduzir a pressão sobre o meio ambiente e proteger as pessoas de partículas nocivas, fibras, poeiras, gases, fumos e névoas de óleo. Temos uma vasta experiência em como criar um ambiente de trabalho seguro. Nosso conhecimento acumulado é facilmente acessível quando você planeja uma nova instalação ou precisa modernizar as operações existentes.



## Presença global

A Nederman possui uma forte presença global, tanto em vendas quanto em produção. Temos filiais próprias em 25 países e distribuidores em mais de 30. A produção é realizada nos cinco continentes, especificamente em 12 países. Em muitos destes locais também temos um departamento bem estabelecido de serviços. Ao oferecer serviços de alta qualidade e disponibilidade, a Nederman ajuda os clientes a garantirem uma contínua e otimizada produção.



**Nederman**

A Nederman é líder mundial em tecnologia ambiental. Filtramos, limpamos e reciclamos para criar uma produção eco-eficiente em ambientes industriais exigentes.

Há mais de 70 anos a Nederman desenvolve, fabrica e instala produtos e soluções para reduzir a pressão sobre o meio ambiente e melhorar as condições de trabalho em diversas indústrias.

Nossos produtos e sistemas vem sendo pioneiros em indústrias do segmento de usinagem, fabricação de metais, mineração, automotivo, fabricação de compósitos, alimentos, produtos farmacêuticos, trabalhos com madeira, dentre muitos outros.

Presente no Brasil desde 1996, conta com profissionais altamente qualificados, produção local de diversos produtos da linha, estoque local de produtos acabados e peças de reposição, além de equipe própria de assistência técnica.

[atendimento@nederman.com.br](mailto:atendimento@nederman.com.br)  
Condomínio Majestic - Av. José Alves de Oliveira,  
710 - Galpão B1 - Jundiaí - SP - 13213-105  
(11) 4525-6565



**Nederman**