



Nederman

移动式除尘过滤器

优化的过滤技术打造更加高效的过滤器，
改善工作环境，提高生产效率。



优化的过滤技术打造更加高效的过滤器

合适的过滤器有哪些益处？

- 洁净的空气
- 可持续性和减少排放
- 更健康安全的工作环境
- 节约能源
- 减少运营和维护成本
- 符合法律法规

许多工业生产过程都会产生污染物。这些污染物以烟雾、灰尘和颗粒的形式在空气中传播。一旦吸入人体，便会引发各种疾病，严重侵害健康。因此必须在污染物到达呼吸区之前从源头将其清除。不仅人员暴露在不安全的环境中面临健康风险，生产设备和最终产品也会因为缺乏充分的安全措施而受到影响。

控制有害烟气和粉尘的重要性

焊接、切割、研磨、打磨或处理粉末等常见的生产工艺都会产生有害烟尘和颗粒物。尼的曼提供从单机到完整系统的全面解决方案，适应不同的生产过程，帮助您改善和控制生产环境的空气质量。

移动式除尘过滤器

如果追求过滤器的移动性、灵活性和紧凑性，那么尼的曼移动式过滤器将是您的不二之选。我们的FilterBox和FilterCart系列移动式过滤器能够灵活地移动到工厂内任何有抽排需求的地方。FilterBox和FilterCart具有用户友好的设计，采用成熟的过滤技术，可选配一次性滤芯或可清洁滤芯，具有更长的使用寿命。这些过滤器在抽排能力，使用功能和滤芯方面具有广泛的适用性，在大多数应用中都表现出色。

尼的曼提供广泛的滤材选择，满足几乎所有烟气粉尘的应用要求：

纺粘聚酯 (PET) - 用于 FilterBox M 和 FilterBox A，可清洁滤芯。

纳米纤维 - 用于 FilterCart+，一次性滤芯；用于 FilterBox A+，可清洁滤芯。

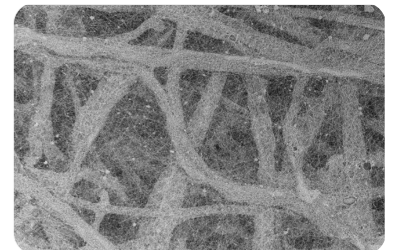
ePTFE - 用于 FilterBox A++，可清洁滤芯。

纳米纤维技术——焊接烟尘抽排的理想选择

人员的健康和安全性是我们的首要考虑。国际卫生组织表明，通过尽量减少工人接触焊接烟尘中可能存在的有害金属颗粒，可预防由其带来的健康风险。

尼的曼纳米纤维过滤材料宜捕获焊接过程产生的有害烟气，它不仅可用于大型的过滤器，现在也可用于移动式过滤器，如FilterCart+(一次性滤芯)和FilterBox+(可清洁滤芯)。

纳米纤维技术是将一层薄薄的合成纤维覆在滤芯的表面。这一涂层可以极有效地捕获人体可吸入的亚微米颗粒，这些颗粒中可能含有六价铬等致癌物质。纳米纤维层在小颗粒渗透并堵住滤芯之前将其捕获，显著提升了过滤器的清洁能力。



尼的曼纳米纤维 (600x)



纳米纤维材料横截面 (600x)

纳米纤维材料

效率
更高

洁净的空气
减少排放
更健康的工作环境

滤芯寿命
更长

节约成本
粉尘收集能力增强并降低拥有成本

清洁效果
更佳

生产力提高
延长清洁间隔，减少停机时间，
降低运营成本

您的理想解决方案



FILTER-CART



- 一次性滤芯（不可清洁）
- 适用于轻度到中度工况
- 纳米滤芯过滤面积30 m²
- 风量1050 m³/时
- 提供符合焊接W3标准的过滤器
- 提供活性炭过滤器

FilterCart系列过滤器轻巧易用，移动方便。主要有三种型号，都配有不可清洁滤芯、原装型抽排臂，并且可以选配HEPA 13滤芯。新的纳米滤芯拥有优化的过滤面积和过滤材料，滤芯寿命较之前延长了30%。

FilterCart+ 配套一个过滤面积30 m²的一次性高效纳米滤芯，适合维修焊接等间断性的轻度或中度工况，或者风量1000 m³每小时或以下的粉尘抽排应用。

- 配套2米或3米原装型抽排臂，安装快速简单。抽排臂上的吸风罩可以轻松悬停和调整位置。
- 吸风罩可选配LED灯，改善照明条件。
- 适合以下应用：
 - 焊接类型：适合TIG或MIG/MAG 最大电流200A的电焊机每周开机5小时的工况。
 - 粉尘类型：非可燃的灰尘或粉尘
- 配件：火花保护，HEPA 13滤芯，过滤面积7.5 m²

FilterCart+ W3 专为焊接烟尘抽排设计。配套一个过滤面积30 m²的高效纳米滤芯，并且根据EN 15012-2标准适用于焊接烟气类别W3。

- 配套2或3米的原装型抽排臂
- 集成LED灯的金属吸风罩可以改善照明环境
- 滤芯堵住时会发出警报信号
- 适合以下应用：
 - 焊接：适用于TIG或MIG/MAG 最大电流200A的电焊机，包括高合金焊接
- 配件：火花保护，HEPA 13滤芯，过滤面积7.5 m²

FILTER-BOX



- 可清洁滤芯
- 用于轻度至重度工况
- PET，纳米纤维或ePTFE过滤材料
- FilterBox 10 风量：1000 m³/时
FilterBox 12 风量：1200 m³/时
- 符合W3标准

FilterBox过滤器拥有市场上最先进的清灰系统，出众的滤芯性能和使用寿命，非常适用于工业生产。该产品系列在抽排性能、使用功能和滤芯类型方面提供多种选择。

FilterBox 可用于几乎所有的粉尘类型，也可用于TIG，MIG/MAG，FCAW或MMA焊接应用，以及纤维的、轻磨的、粘或湿式应用中产生的非可燃粉尘。FilterBox 有两款风量配置，“10”为风量1000 m³/时，“12”为风量1200 m³/时。

FilterBox 10/12M 手动清灰聚酯纤维（PET）滤芯，过滤面积13m³

FilterBox 10/12A 自动清灰聚酯纤维（PET）滤芯，过滤面积13m³

FilterBox 10/12A+ 自动清灰高效纳米滤芯（仅气动清灰），过滤面积17m³

FilterBox 10/12A++ 自动清灰高效ePTFE滤芯，过滤面积13m³

FilterBox 拥有先进的滤芯清洁系统，确保能够深层地清洁滤芯，延长滤芯寿命。抽排粉尘可使用机械清灰。抽排焊接烟尘可以结合使用机械清灰和压缩空气清灰，或者纳米滤芯使用压缩空气清灰。手动清灰款设备配备清灰手柄，自动清灰款设备配备机动的清灰系统。自动挡板防止灰尘在清灰时泄漏出去。

得益于增加的过滤面积和纳米材料表面附着的特性，清灰间隔时间大大延长，可显著提高焊工的生产力。与标准聚酯纤维滤芯相比，纳米滤芯高达17m²的过滤面积，以及超长的滤芯寿命为焊接烟尘抽排提供了高效经济的理想选择。

查看应用对照表了解更多信息。

FilterBox 产品特点



- 风机自动启停, 焊接传感器夹具 (A, A+, A++ 型号), 串联电压, 或压缩空气工具启动 (A++)
- 滤芯警报且可视化
- 根据EN 15012-2可用于焊接烟尘W3类型
- 地面移动或地面固定
- 吸风罩有火花保护装置 (配件)
- HEPA H13 或 H14 滤芯, 过滤面积10 m², 通过过滤有害颗粒提供额外保护 (配件)

现在您可以将旧版的FilterCart或FilterBox升级到新款的纳米滤芯或ePTFE滤芯啦!



新款FilterCart+ 纳米滤芯可以用于老款FilterCart, 所以您只需购买新款滤芯就可以达到同样的过滤效果。

FilterBox

		M	A	A+	A++
应用	焊接: TIG	●	●	●	●
	焊接: GMAW (MIG/MAG) <200A的电焊机 (不包括高合金)	●	●	●	●
	灰尘: 轻磨, 纤维或微细粉尘, 最大风量1000 m ³ /时	●	●	●	●
	灰尘: 粘或湿的粉尘, 最大风量1000 m ³ /时	●	●	●	●
应用	10	10M	10A	10A+	10A++
应用	粉尘: 最大风量1000 m ³ /时	●	●	●	●
	焊接: GMAW (MIG/MAG), 最高350A的电焊机或高合金GMAW	●	●	●	●
	焊接: FCAW	●	●	●	●
	焊接: MMA/粘焊, <200A的电焊机 (不包括高合金)	●	●	●	●
应用	12	12M	12A	12A+	12A++
应用	焊接: MMA/粘焊, 最高350A的电焊机或高合金MMA	●	●	●	●
	灰尘: 轻磨, 纤维或微细粉尘, 最大风量1200 m ³ /时	●	●	●	●
应用	12	12M	12A	12A+	12A++
应用	灰尘: 粘或湿的粉尘, 最大风量1200 m ³ /时	●	●	●	●
	粉尘: 最大风量1200 m ³ /时	●	●	●	●

滤芯材料	PET	PET	NANO	ePTFE
	Filter PW-FB-13	Filter PW-FB-13	Filter NANO-FB-17	Filter PTFE-FB-13
过滤面积	13m ²	13m ²	17m ²	13m ²
过滤效率	99%	99%	99,9%	99,9%
滤芯清洁方法	手动	✓		
	自动		✓	✓
	气动	✓	✓	✓
滤芯清洁方法	机械	✓	✓	✓
	高效滤芯 (推荐所有高合金焊接使用)			✓
更长的滤芯寿命: 应用于焊接的拥有成本最低			✓	
电气或压缩空气工具控制的风机自动启动装置				✓
照明开关和吸风罩上的风机开关	-	选配	选配	✓
吸风罩上有照明开关	选配	选配	选配	-
焊接传感器夹具	-	附件	附件	附件
HEPA H13 滤芯, 过滤面积10 m ² , 过滤效率99,75% (推荐所有高合金焊接使用)	附件	附件	附件	附件
HEPA H14 滤芯, 过滤面积10 m ² , 过滤效率99,9% (推荐所有高合金焊接使用)	附件	附件	附件	附件

性能和选项一览

FilterBox不可用于存在可燃粉尘或气体的环境, 也不可用于抽排可燃粉尘或气体。焊接应用需要压缩空气清灰。

- 以下是可以替换的滤芯:
- PET标准滤芯Filter PW-FB-13。适用于所有FilterBox。
 - 高效纳米滤芯 Filter NANO-FB-17。适用于所有气动清灰的FilterBox型号 (可以改造)。
 - 高效ePTFE滤芯Filter PTFE-FB-13。适用于所有FilterBox。
 - 高效PTFE抗静电滤芯PWAHE15。联系尼的曼获取更多兼容和应用的信息。

- 适用于偶尔至频繁使用频率
- 适用于频繁和常规使用频率

保护人员、环境和生产过程



The Clean Air Company

我们的承诺 —— 助力可持续发展的未来

洁净空气是可持续生产的基石。我们的客户希望通过尽可能提高运营效率的方式来增强盈利能力。他们必须满足严格的环保标准，并保护员工远离烟气和粉尘。尼的曼在各个方面均可提供帮助，这也是我们的价值所在。

The Clean Air Company —— 愿景2025

自1944年成立以来，尼的曼一直秉承追求洁净空气的经营理念。如今，环保和可持续性比以往任何时候都更加重要，并且对积极提高生产效率和减少工业排放的需求也在不断增长。尼的曼努力致力于研发新一代的空气净化解决方案，力争走在行业的最前沿。

