

NEX MD抽排臂

NEX MD提取臂能提供高流量和低压降，是完美的应对中重型焊接烟尘的应用



NEX MD焊接抽排臂是顶部大范围抽排活动臂，具有较大的风量，并能在比正常温度高一些的环境中抽排粉尘颗粒。该活动臂是特别为工作环境中含有烟尘，蒸汽或者非爆炸性粉尘设计的。典型的工作场所是金属制造行业或其他类型的需要抽排巨大气量的行业。

该产品可以应用在焊接、激光或等离子切割,金属喷涂,打磨等生成大量的飞溅的工业过程,或其他工业过程,需要容易定位的抽排臂。Nederman NEX MD是一种处理焊接烟雾和焊接除尘的抽排臂,同时配备一个全新设计的吸风罩。





软管,直径160毫米(6,3),结合外部支撑臂系统,提供一个较高气流和较低的压降。Nederman NEX MD在重型应用程序中是非常完美的。该抽排臂有四个长度,2 - 5 m(-16 - 6.6英尺)。

- 产品有旋转支架可以旋转360度
- 可灵活的向各个方向调节，非常平衡和容易放置
- 抽排臂支撑结构可防污
- 可与不同的支架、抽排臂和导轨搭配安装

品名	NEX MD抽排臂
噪音水平 (分贝)	66
安装	室内
烟气温度	Max 70° C (158 F)
吸尘臂直径 (毫米)	160
风量 (m/h)	1300
颜色	Blue
软管直径 (毫米)	



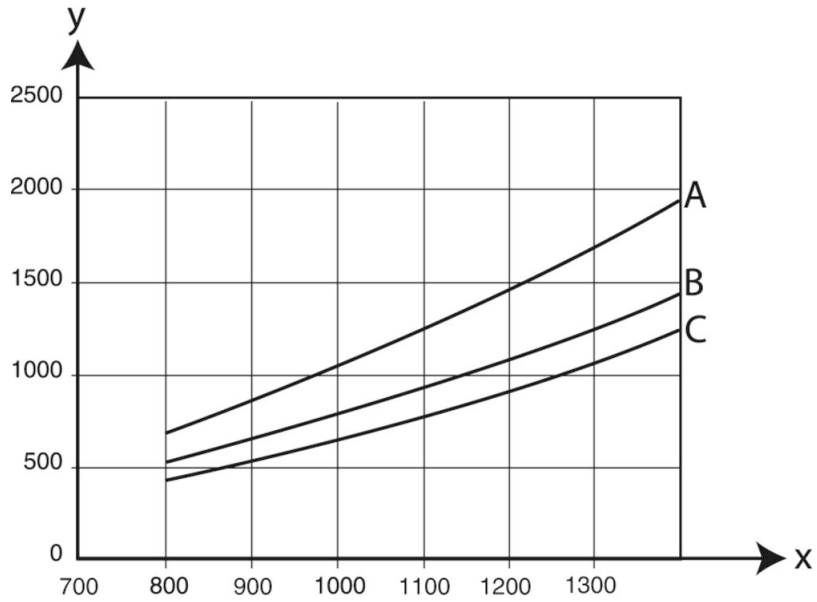
NEX MD抽排臂

[image]	产品名称	臂长 (米)	重量 (公斤)	产品编号
	抽排臂, Nex MD	2	16	10561032
	抽排臂, Nex MD	3	20	10561132
	抽排臂, Nex MD	4	27	10561232
	抽排臂, Nex MD	5	32	10561332

NEX MD抽排臂

	附件	产品编号
	LED 灯套件与风机启动器 NEX MD	10376923
	LED lamp for fume extractor (replacement)	10376969
	火花防护罩,用于原装/NEX MD吸风罩	10551335
	变压器 230/24V, 35 VA, 50/60Hz	10363189
	变压器, 230/250 V 至 24 V. 75 VA.	10361560
	烟气抽排墙面安装支架, 2m, 3m	10372215
	NEX 4-5m 活动臂支架	10372722
	风量表 500-4500 Pa	10375373
	风量表 40-600 Pa	10375374
	支架, 1m	10512732
	支架, 2m	10512832
	延伸臂套装 NEX MD/HD 1m	10510332
	延伸臂套装 NEX MD/HD 2m	10510432

NEX MD抽排臂



X: airflow, m/h, Y: static pressure Pa,

A: 5 m, B: 4 m, C: 2 m and 3 m

NEX MD抽排臂

mm (inch)

