

## Tuyau d'extraction Gaz d'échappement NFC-6.5

Tuyau Températures extrêmes

---



Les tuyaux d'extraction de gaz d'échappement Nederman sont spécialement conçus pour se déformer et se caractérisent par de faible perte de charge. Ils résistent aux produits chimiques contenus dans les gaz d'échappement d'essence et de gazole et présentent une résistance élevée aux contraintes mécaniques.

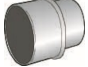
- Sans amiante et sans silicone, résistant à de hautes températures
- Plage de température: Utilisation continue: +650 °C. Utilisation intermittente : +750 °C.

Nom du produit	Tuyau d'extraction Gaz d'échappement NFC-6.5
----------------	--

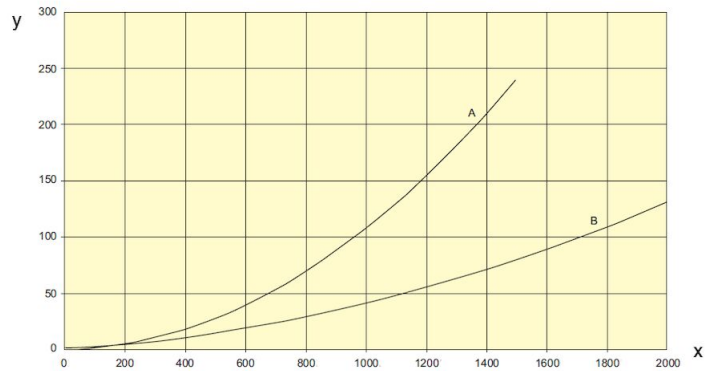


# Tuyau d'extraction Gaz d'échappement NFC-6.5

## Tuyau d'extraction Gaz d'échappement NFC-6.5

[accessory]		[partno]
	Réduction 200 mm-150 mm	20374284

## Tuyau d'extraction Gaz d'échappement NFC-6.5



Y = Pressure drop Pa/m

X = Airflow m³/h

A= Ø150 mm (8") straight

B= Ø200 mm (8") straight