

Udsugningsarm Standard

For applikationer med svejserøg, dampe eller ikke eksplosivt støv



Nederman standardsugearm er specialkonstrueret til arbejdsmiljøer med gasser, damp eller ikke-eksplosiv støv, hvor kravene til luftmængder og temperaturer er moderate. Typiske arbejdspladser kan være svejsekurser og forskellige anvendelser i let produktion. Anvendelserne kan være svejsning, slibning eller andre industriprocesser, hvor der skal bruges en arm, der nemt kan placeres. Armen fås i to længder, 2 og 3 m, og er udstyret med et meget effektivt sugehoved.

- Armen er fleksibel i alle retninger og enkelt at positionere
- For vægmontering med integreret vægfæste/90°
- Kan roteres 180° (360° for 4 m arm)
- Kan udrustes med et spjæld i bøjningen som optionelt tilvalg
- Sugehovedet kan vinkles i alle retninger

Produkt navn	Udsugningsarm Standard
Lydniveau (dB(A))	67
Installation	Indendørs
Røg temperatur	Max 70° Celsius
Punktudsugningsdiameter (mm)	160
Luft volumen (m ³ /h)	600 - 900
Farve	Blå
Diameter, slange (mm)	160
Afklaring af tekniske data	Yderligere vægbeslag nødvendig. (Drejeled 360 grader)





Udsugningsarm Standard

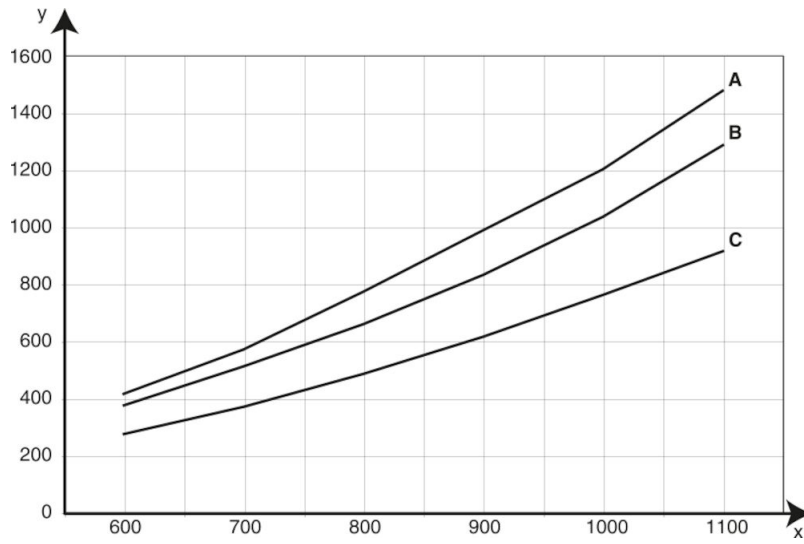
Beskrivelse	Armlængde (m)	Vægt (kg)	Model
Standard sugearm	2	11	10500238
Standard sugearm	3	13	10500338
Standard sugearm (vertikal)	4	16,5	10500538*

*Yderligere vægbeslag nødvendig. (Drejeled 360 grader)

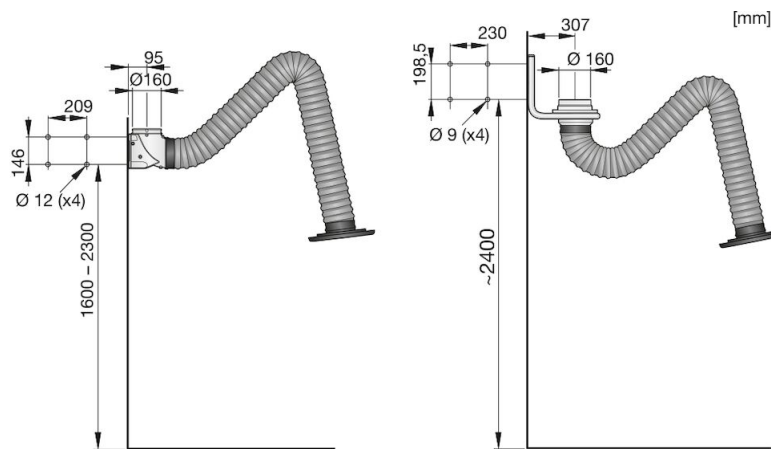
Udsugningsarm Standard

Tilbehør		Artikelnummer
	Spjæld for standard arm	10500438
	Ventilator stativ for standard arm	10374218

Udsugningsarm Standard



X: airflow m³/h. Y: static pressure Pa. A: 4 m, B: 3 m, C: 2 m



Left: Standard arm 2 & 3m.

Right: Standard arm 4 m.