

## Brazo de Extracción Estándar

Para ambientes de trabajo con humos, vapores o polvo no explosivo



Los brazos de extracción Estándar de Nederman están especialmente indicados para trabajar en ambientes con humos, vapores, gases y polvos no explosivos, donde la demanda de caudal es moderada. Talleres típicos de aplicación pueden ser centro de enseñanza, industrias ligeras de soldadura, lijado, amolados u otros procesos en los que se requiera un sencillo posicionamiento de un brazo de extracción. Los brazos están disponibles en tres medidas: 2, 3 y 4 m, y están equipados con una eficiente campana de captación.

- Los brazos son flexibles en todas direcciones y muy fácil de posicionar
- Diseñados para su montaje en pared, suspendidos mediante un soporte de pared integrado / codo de 90 grados
- Permite una giro de 180 grados
- Puede ser equipado con una válvula en el codo como accesorio opcional
- La campana puede ser orientada en todas direcciones

Nombre de producto	Brazo de Extracción Estándar
Nivel sonoro	67
Instalación	Interior
Temperatura de los humos	Max 70° Celsius
Diámetro brazo de extracción (mm)	160
Caudal (m <sup>3</sup> /h)	600 - 900
Color	Azul
Diámetro manguera (mm)	160
Aclaraciones a la ficha técnica	Additional wall bracket needed. (Swivels 360 deg.)





# Brazo de Extracción Estándar

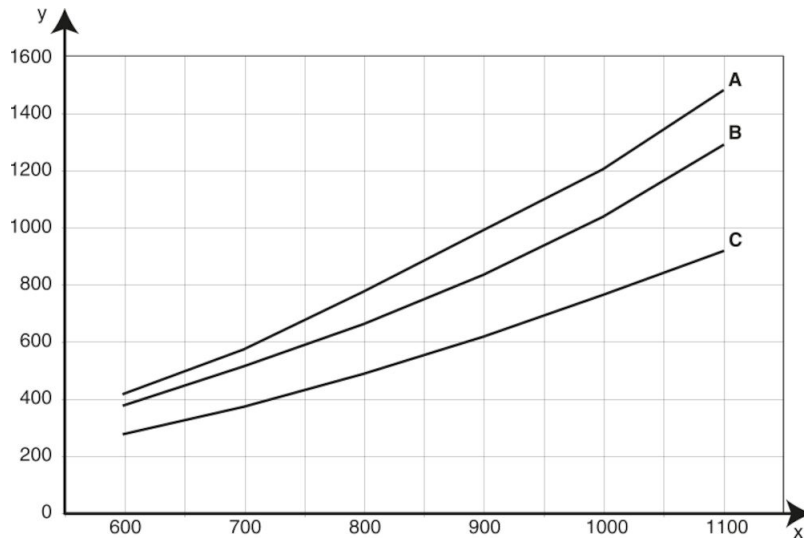
Nombre para ficha de datos	Longitud del brazo (m)	Peso (kg)	Modelo
Brazo de extracción Estándar	2	11	10500238
Brazo de extracción estándar	3	13	10500338
Brazo de extracción estándar (vertical)	4	16,5	10500538*

*\*Additional wall bracket needed. (Swivels 360 deg.)*

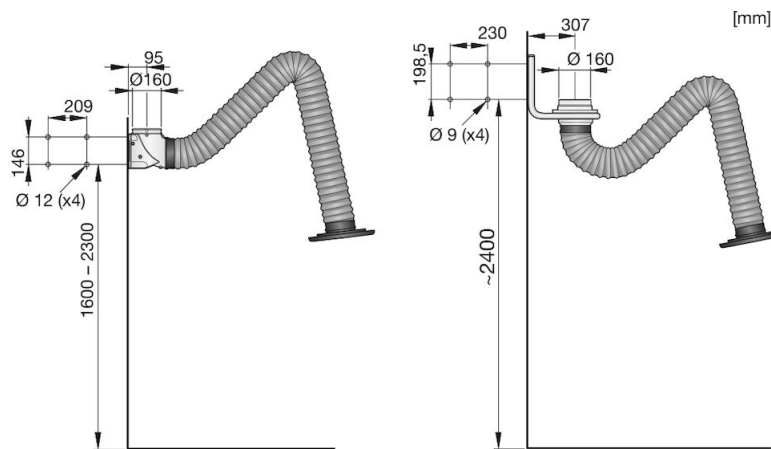
# Brazo de Extracción Estándar

Accesorio		Referencia
	Válvula para brazo de extracción Estándar.	10500438
	Soporte de ventilador para brazo estándar	10374218

## Brazo de Extracción Estándar



X: airflow m³/h. Y: static pressure Pa. A: 4 m, B: 3 m, C: 2m



Left: Standard arm 2 & 3m.

Right: Standard arm 4 m.