

Bras d'aspiration Standard

Pour des environnements de travail présentant des fumées, vapeurs, ou poussières non explosives



Le bras d'aspiration Standard Nederman est spécialement conçu pour des environnements de travail avec fumées, vapeurs ou poussières non explosives et où les besoins en débits d'air et en température sont modérés. Les postes de travail typiques sont ceux des écoles de formation ou pour différents types d'applications légères en production. Les applications peuvent être en soudage, meulage ou dans bien d'autres processus industriels quand un bras industriel facilement positionnable est requis. Ce bras orientable articulé est disponible en deux longueurs, 2 m et 3 m, et est équipé d'une hotte d'aspiration industrielle type flasque très efficace.

- Le bras d'aspiration est flexible dans toutes les directions et est simple à positionner
- Conçu pour une fixation murale avec son support à 90°
- Permet une rotation à 180°
- Peut être équipé d'un clapet
- La hotte peut être inclinée dans toutes les directions

Nom du produit	Bras d'aspiration Standard
Niveau sonore (dB(A))	67
Installation	Intérieur
Température de la fumée	Max 70° Celsius
Diamètre du bras d'extraction (mm)	160
Débit (m ³ /h)	900
Couleur	Bleu
Diamètre, tuyau (mm)	160
Note	Support mural additionnel nécessaire. (rotules 360 deg.)





Bras d'aspiration Standard

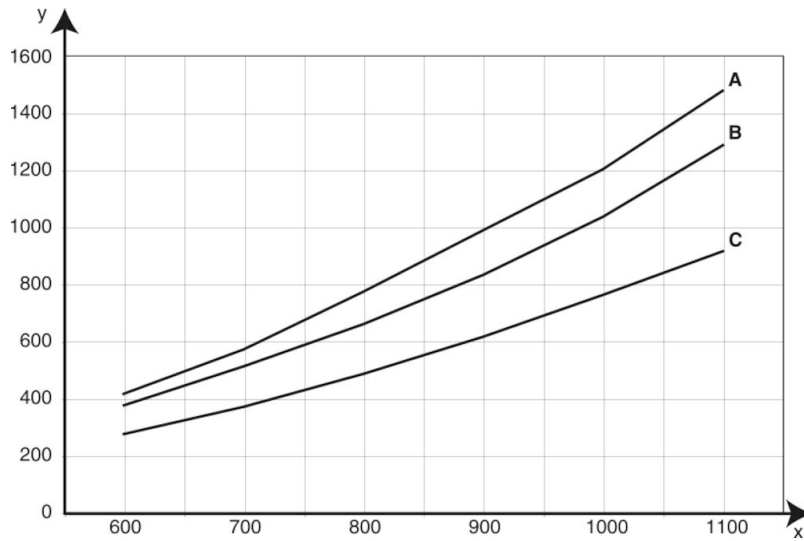
Nom de la fiche technique	Longueur du bras (m)	Poids (kg)	[model]
Bras d'aspiration standard	2	11	10500238
Bras d'aspiration standard	3	13	10500338
Bras d'aspiration standard (vertical)	4	16,5	10500538*

*Support mural additionnel nécessaire. (rotules 360 deg.)

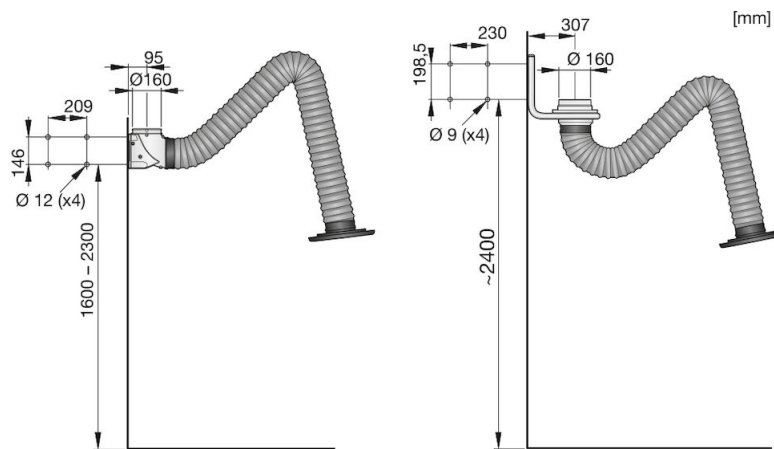
Bras d'aspiration Standard

[accessory]		[partno]
	Amortisseur pour bras standard	10500438
	Support de ventilateur pour bras standard	10374218

Bras d'aspiration Standard



X: airflow m³/h. Y: static pressure Pa. A: 4 m, B: 3 m, C: 2 m



Left: Standard arm 2 & 3m.

Right: Standard arm 4 m.