

Рукав вытяжной Standard

Для производственных помещений, где есть дым, испарения или не взрывоопасная пыль



Вытяжной рукав Standard производства Nederman специально предназначен для работы в среде, насыщенной дымами, парами или взрывобезопасной пылью, где требуется большой расход воздуха, и отсутствуют высокие температуры. Типичными рабочими местами для установки таких вытяжных рукавов могут быть школы подготовки сварщиков и другие типы применения в облегченных производственных условиях. Вытяжные рукава могут применяться при сварочных, шлифовальных или других работах, где требуется легко позиционируемый вытяжной рукав. Данные рукава имеют три доступные длины, 2 и 3 м, и оборудованы высокоэффективной газоприемной насадкой.

- Вытяжной рукав сгибается во всех направлениях и фиксируется в одном положении
- Разработан с возможностью монтажа на стену и оборудован встроенным настенным кронштейном/переходником 90 градусов
- Позволяет вращать на 180 градусов
- Может быть установлена воздушная заслонка
- The hood can be tilted in all directions

Наименование товара	Рукав вытяжной Standard
Уровень шума (дБ(А))	67
Установка	Снаружи помещения
Температура дыма	Max 70° Celsius
Диаметр вытяжного рукава (мм)	160
Воздушный поток (м³/час)	600 - 900
Цвет	Blue
Диаметр, шланг (мм)	160
Пояснение к техническим данным	Additional wall bracket needed. (Swivels 360 deg.)





Рукав вытяжной Standard

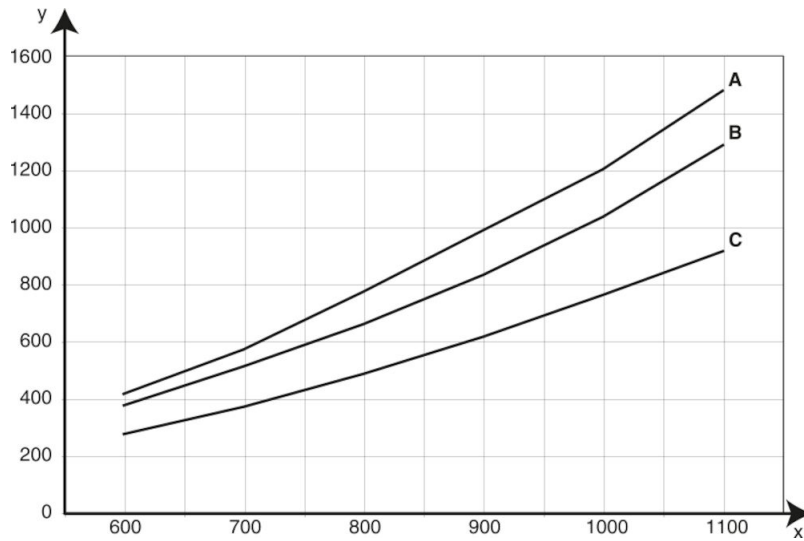
Название листа технических данных	Длина рукава (м)	Вес (кг)	[model]
Вытяжной рукав стандарт	2	11	10500238
Вытяжной рукав стандарт	3	13	10500338
Extraction arm standard (vertical)	4	16,5	10500538*

**Additional wall bracket needed. (Swivels 360 deg.)*

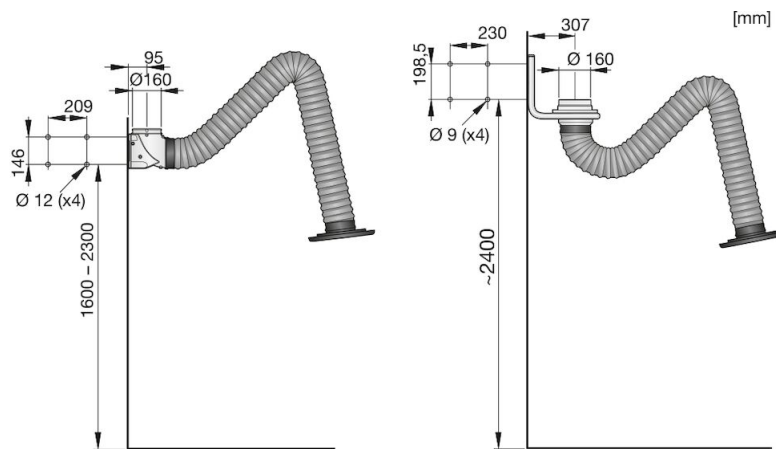
Рукав вытяжной Standard

[accessory]		[partno]
	Демпфер для стандартного рукава	10500438
	Скоба вентилятора для стандартного кронштейна	10374218

Рукав вытяжной Standard



X: расход воздуха м³/ч. Y: статическое давление Па. A: 4 м, B: 3 м, C: 2 м



Слева: стандартный рукав 2 и 3 м.

Справа: стандартный рукав 4 м. "