

Utsugsarm Standard

För applikationer med svetsrök, ångor eller icke explosivt damm



Utsugsarm Standard är särskilt anpassad för arbetsmiljöer med rök, ånga eller icke-explosivt damm där kraven på luftflöden och temperaturer är måttliga. Vanliga arbetsplatser kan vara svetskolor och olika typer av applikationer inom lätt produktion. Exempel på applikationer är svetsning, slipning eller andra industriprocesser som kräver en arm som är lätt att positionera. Armen finns i tre längder, 2, 3 och 4 m och är utrustad med högeffektiv utsugshuv.

- Armen är flexibel i alla riktningar och enkel att positionera
- För väggmontering med integrerat väggfäste/90°
- Kan roteras 180° (360° för 4m variant)
- Kan utrustas med ett spjäll i kröken som tillval (ej 4m arm)
- Huven kan vinklas i alla riktningar

Produkt namn	Utsugsarm Standard
Ljudnivå (dB(A))	67
Installation	Inomhus
Rök temperatur	Max 70° Celsius
Punktutsugdiameter (mm)	160
Luftflöde (m ³ /h)	600 - 900
Färg	Blå
Diameter, slang (mm)	160
Observera	Kräver väggfäste (tillbehör). (Vridbar 360 grader)



Utsugsarm Standard

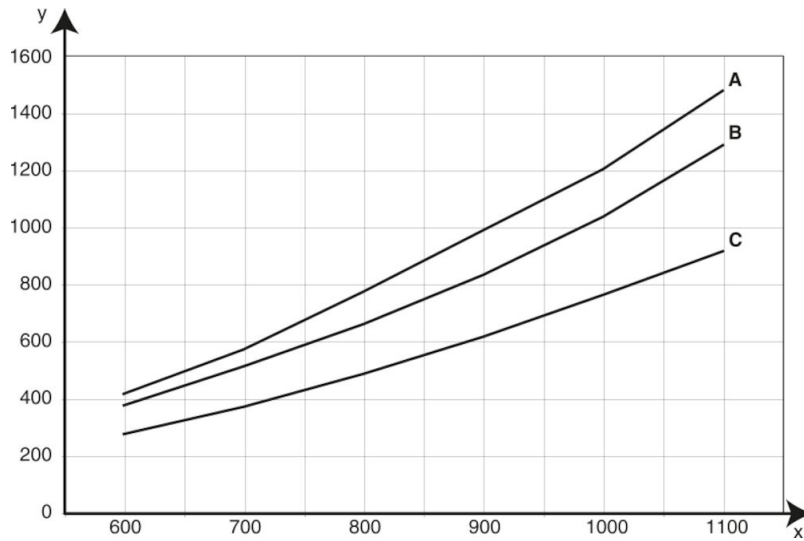
Beskrivning	Armlängd (m)	Vikt (kg)	Model
Utsugsarm Standard	2	11	10500238
Utsugsarm Standard	3	13	10500338
Utsugsarm Standard (vertikal)	4	16,5	10500538*

*Kräver väggfäste (tillbehör). (Vridbar 360 grader)

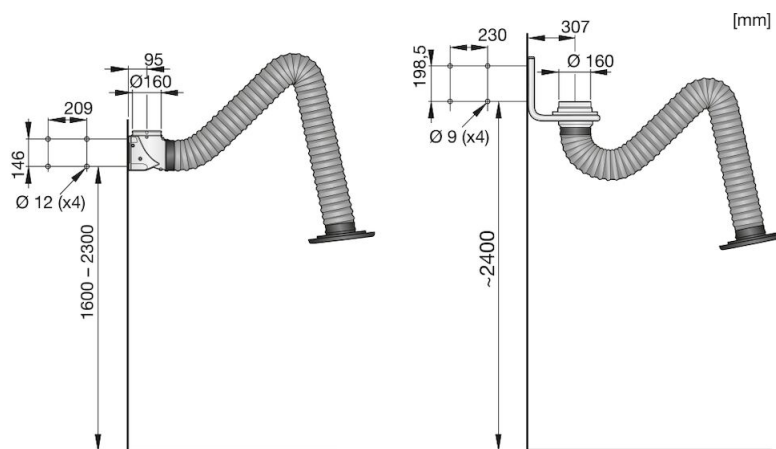
Utsugsarm Standard

Tillbehör		Artikelnummer
	Spjäll för Standardarm	10500438
	Fläktstativ för standardarm	10374218

Utsugsarm Standard



X: lufflöde m³/h, Y: statiskt tryck Pa, A: 4 m B: 3 m C: 2 m



Vänster: Standardarm 2 & 3m.
Höger: Standardarm 4 m.