

Standart Emiř Kolu

Duman, buhar ve patlayıcı olmayan tozla alıřılan ortamlar iin



Daha yksek hava akıřlarına ve sıcaklıklara orta derecede ihtiya duyulan, dumanlar, buhar ve patlayıcı olmayan tozla alıřılan alıřma ortamları iin tasarlanmıř Nederman Standart Emiř Kolu. Kaynak okulları, hafif retimin sz konusu olduėu farklı tiplerde uygulamalar tipik iř ortamlarından bazılarıdır. Kullanılabileceėi uygulamalar ise, kaynak, tařlama veya kolay konumlandırılabilen bir kola ihtiya duyulan diėer endstriyel uygulamalardır. Kol, 2, 3 ve 4 m (7, 10 ve 13 ft.) olmak zere c farklı boyda mevcuttur ve yksek verimliliėe sahip bir ekme davlumbazıyla donatılmıřtır.

- Kol tm ynlere esnek bir řekilde ynlendirilebilir ve kolay konumlandırılır
- Duvara montaj ve entegre duvar braketiyle asmaya uygun tasarımı/

90 derece dirsek

- 180 derece dndrme olanaėı sunar (4m kol iin 360 derece)
- Yardımcı ekipman olarak dirseėin iine monte edilebilecek bir damperle donatılabilir.
- Davlumbaz her yne yatırılabilir

Medya	Standart Emiř Kolu
Ses Dzeyi(dB(A))	67
Kurulum	[Indoor]
Dumam ısısı	Max 70° Celsius
Emiř kolu ls (mm)	160
Hava Debisi (m ³ /h)	600-900
Renk	Mavi
Hortum Baėlantı ls (mm)	160
Teknik bilgi onayı	İlave duvar desteėi gereklidir. (dnmeler 360 derece)





Standart Emiř Kolu

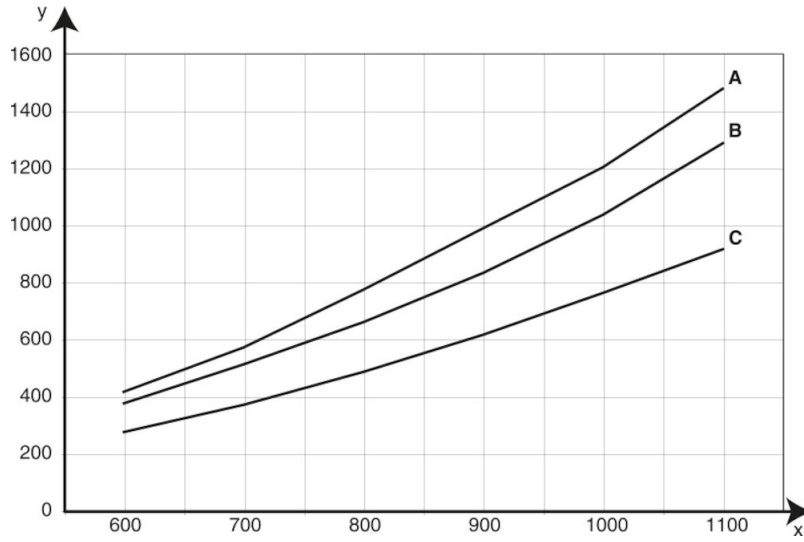
Bilgi Dökümanı ismi	Kol uzunluđu (m)	Ađırlık (kg)	[model]
emiř kolu standart	2	11	10500238
emiř kolu standart	3	13	10500338
emiř kolu standart (dikey)	4	16,5	10500538*

*İlave duvar desteđi gereklidir. (dönmeler 360 derece)

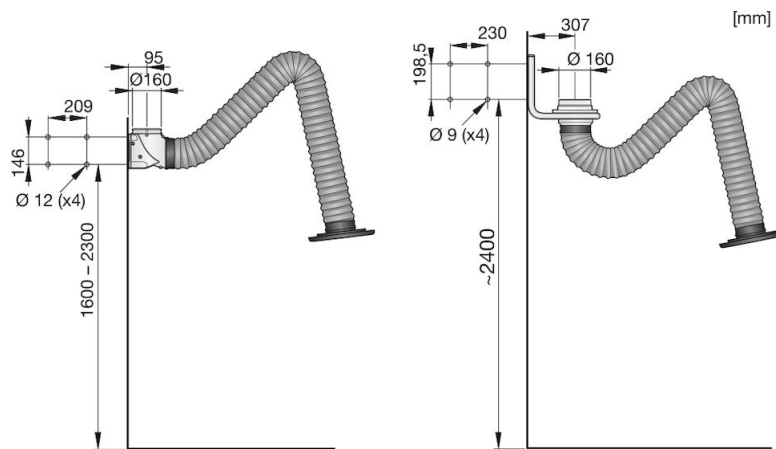
Standart Emiř Kolu

	[accessory]	[partno]
	Standart kol için damper	10500438
	Standart kol için fan desteęi	10374218

Standart Emiř Kolu



X: airflow m³/h. Y: static pressure Pa. A: 4 m, B: 3 m, C: 2 m



Left: Standard arm 2 & 3m.

Right: Standard arm 4 m.