

## Bras d'aspiration NEX MD

Avec un débit d'air élevé et une faible perte de charge, le bras d'aspiration NEX MD est parfait pour des applications d'extraction de fumées et de poussières de soudage moyennes ou intensives



Le bras Nederman NEX MD est un bras d'aspiration pour des applications d'extraction moyenne ou intensive. Le bras dispose d'un flexible de Ø160 mm externe au système autoporteur, lui procurant un débit d'extraction d'air élevé et une faible perte de charge. Parfaitement équilibré et facile à positionner.



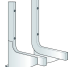
- Pivot robuste - permet de tourner sur 360°
- Le bras est flexible dans toutes les directions, parfaitement équilibré et simple à positionner.
- Mécanisme autoporteur caréné protégeant le bras des poussières et des impuretés
- Le produit peut être monté en combinaison avec différents supports, extensions, sur un rail d'aspiration ou sur des équipements de filtration fixes ou mobiles

Nom du produit	Bras d'aspiration NEX MD
Niveau sonore (dB(A))	66
Installation	Intérieur
Température de la fumée	Max 70° C (158 F)
Diamètre du bras d'extraction (mm)	160
Débit (m <sup>3</sup> /h)	1300

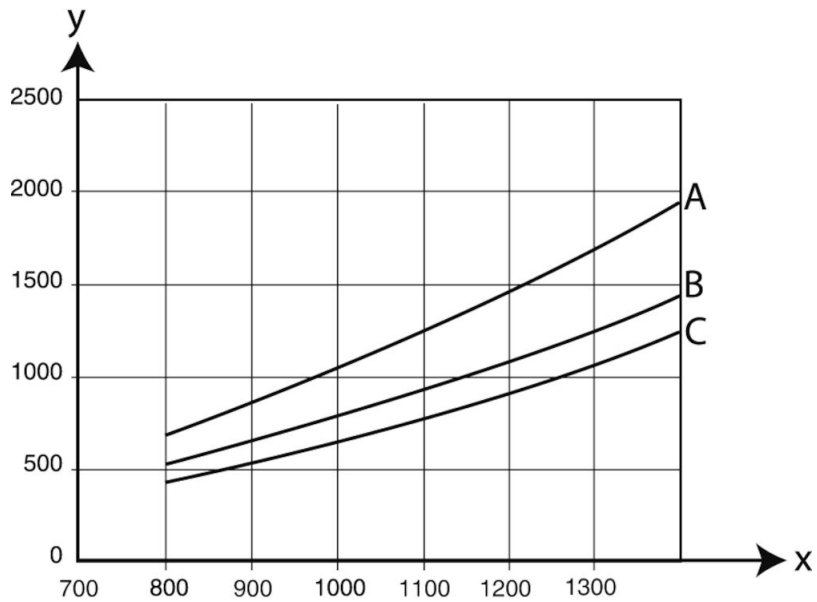


# Bras d'aspiration NEX MD

## Bras d'aspiration NEX MD

	[accessory]	[partno]
	LED lamp for fume extractor (replacement)	10376969
	Support mural pour extracteur de fumées, 2m, 3m	10372215
	Support mural pour bras NEX 4-5 m	10372722

## Bras d'aspiration NEX MD



X: airflow, m<sup>3</sup>/h, Y: static pressure Pa,

A: 5 m, B: 4 m, C: 2 m and 3 m

# Bras d'aspiration NEX MD

mm (inch)

