

NEX MD afzuigarm

Vanwege de hoge luchtstroom en lage drukval is de NEX MD de perfecte afzuigarm voor middelzware tot zware las- en stoftoepassingen



NEX MD afzuigarmen voor lasdampen en stof zijn onze toparmen, als het gaat om een grote luchtstroom en afzuiging van damp en stof met een hogere temperatuur dan normaal. Deze afzuigarmen zijn speciaal ontworpen voor een werkomgeving met zeer zware rook, dampen en niet-explosief stof. Kenmerkende werkplekken zijn de metaalbewerkingsindustrie of andere industrie waar behoefte is aan een afzuigarm met een grote luchtstroom.

De toepassingen kunnen bestaan uit lassen, laser- of handplasma-snijden, metaalspuiten, slijpen waarbij veel spatten worden gegenereerd, of andere industriële processen waar een perfect uitgebalanceerde en eenvoudig te positioneren afzuigarm nodig is. De NEX MD van Nederman is een lasrookafzuigarm die tevens een nieuw ontworpen kap heeft.

Samen met het externe scharniersysteem levert de slang, 160 mm in diameter, een grote luchtstroom en een lage drukval. Nederman NEX MD is dan ook perfect voor middelzware tot zware toepassingen. De arm is verkrijgbaar in vier lengtes namelijk 2, 3, 4 en 5 meter.



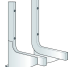
- De arm is voorzien van een robuuste swivel, waardoor het product 360 graden gedraaid kan worden
- Beweegbaar in alle richtingen en perfect uitgebalanceerd om zeer eenvoudig te positioneren
- Volledig afgeschermd stabilisatiesysteem beschermt de arm tegen stof en vuil.
- Het product kan in combinatie met verschillende beugels, verlengarmen of railsystemen gemonteerd worden.

Product naam	NEX MD afzuigarm
Geluidsniveau (db(A))	66 dB(A)
Installatie	Binnen
Temperatuur rookgas	Max 70° C (158 F)
Diameter afzuigslang (mm)	160
Luchtstroom (m ³ /per uur)	900 - 1300

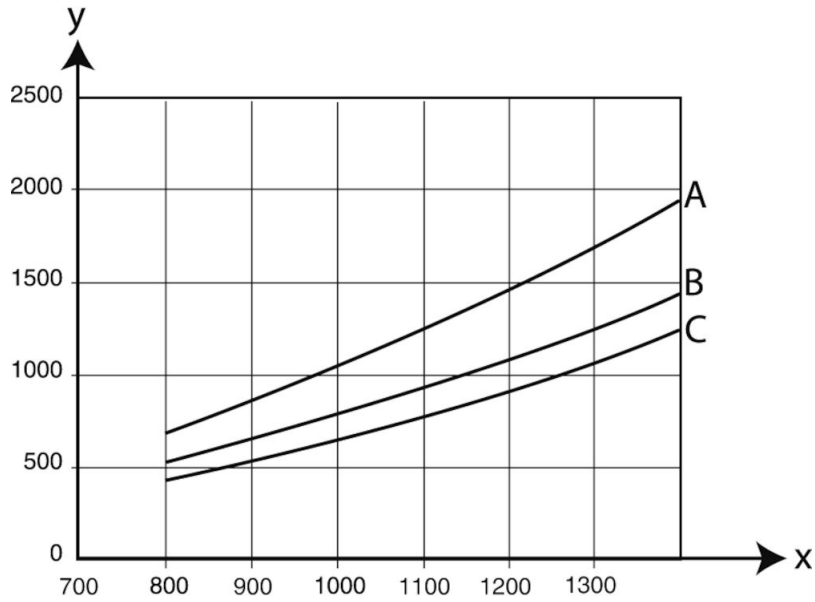


NEX MD afzuigarm

NEX MD afzuigarm

	[accessory]	[partno]
	LED lamp for fume extractor (replacement)	10376969
	Wall bracket for fume extractor	10372215
	Wall bracket for 4-5 m NEX arms	10372722

NEX MD afzuigarm



X: airflow, m³/h, Y: static pressure Pa,

A: 5 m, B: 4 m, C: 2 m and 3 m

NEX MD afzuigarm

mm (inch)

