

焊接打磨工作台

源头废气抽排



工业焊接打磨台提取从焊接和磨削操作产生的烟雾、尘埃和微粒。如果做好相应的接地，也可以使用在爆炸性环境中。该工作台不适合切割。该工作台在不使用的时候，可用于暂时悬挂焊枪。在工作区域的下方有一个灰尘抽屉收集较重的粉尘。抽屉可以很容易地从桌子的前面抽出来倒空。连接外部风扇的管道位于工作台的顶部，建议在过滤器设备和风机之间安装一个过滤器。

- 容易安装
- 坚固的工业设计
- 可灵活安装

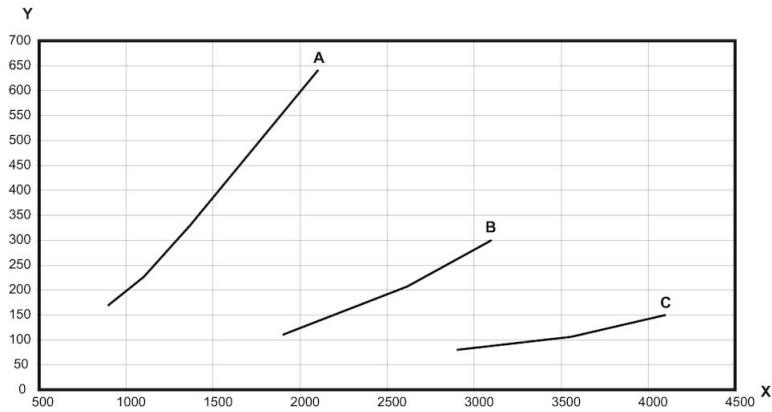
品名	焊接打磨工作台
安装	室内
材料	金属薄片
物料回收 (%)	100
臂长 (米)	
颜色	Blue
技术数据声明	Max. distributed load on the table – 500 Kg NOTE! Welding and Grinding Table is to be securely anchored to the foundation.

焊接打磨工作台

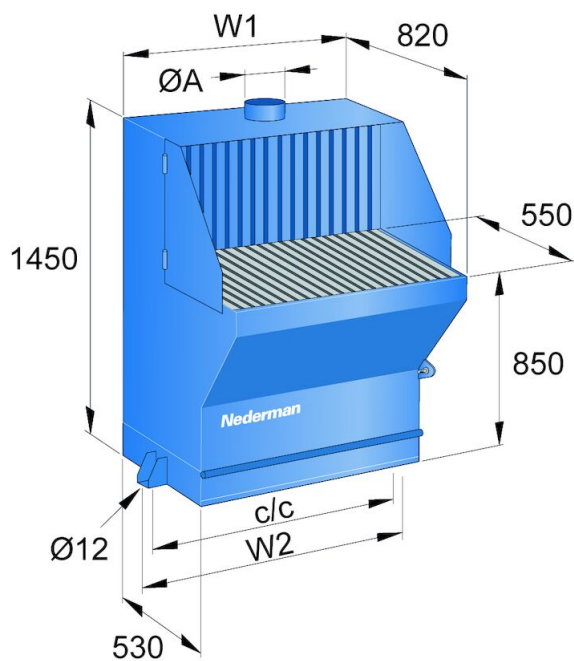
产品名称	重量 (公斤)	产品编号
焊接和打磨工作台 900 mm	175	10500133*
焊接和打磨工作台 1350 mm	260	10500233*
焊接/打磨工作台 2000 mm	360	10500333*

**Max. distributed load on the table – 500 Kg
NOTE! Welding and Grinding Table is to be
securely anchored to the foundation.*

焊接打磨工作台



X: Airflow, m/h, Y: Static pressure (Pa), A=900, B=1350, C=2000



	W1	W2	c/c	ØA
table 900	900	1000	970	160
table 1350	1355	1455	1425	250
table 2000	2000	2100	2070	2x250