

Røgudsuger på skinne

Røgudsugning for langstrakte arbejdsområder



Nedermans sugevogn med sugearm er beregnet til brug sammen med Nederman ALU 150-skinne ved udsugning fra langstrakte arbejdsområder.

- En udsugningsarm kan betjene flere arbejdspladser
- Vognen flyttes enkelt langs skinne
- Egnede ved svejsning langs lange arbejdsstykker
- Vognen passer til alle Nedermans udsugningsarme

Produkt navn	Røgudsuger på skinne
Diameter, slange (mm)	
Slangelængde (m)	10
Vægt (kg)	11





Røgudsuger på skinne

Billede	Beskrivelse	Model
		20940210
	Original arm- 2m	10554235
	Exhaust trolley Maxi Ø200mm, up to 3 000 m³/h	20940310
		20948610

Røgudsuger på skinne

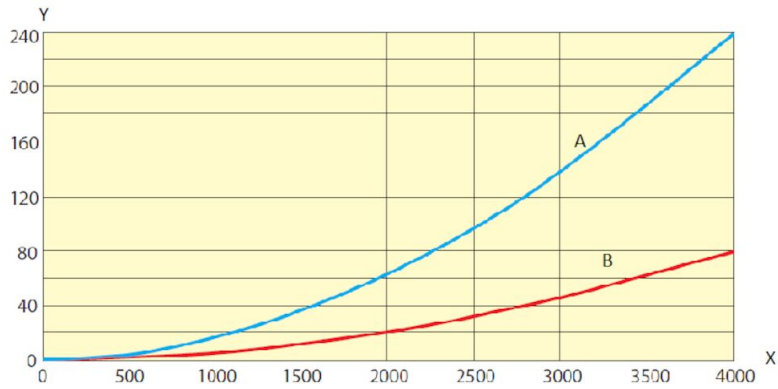
	Tilbehør	Artikelnummer
	Rail stiffner (2 pcs), and angle profile (2pcs)	20373942
	Udsugningstop Ø 250 mm	20940410
	ALU 150, length = 2,5 m	20900510*
	ALU 150, length = 5,0 m	20900610*
	ALU 150, length = 7,5 m	20900710*
	ALU 150, length = 10,0 m	20900810*
	ALU 150, length = 12,5 m	20900910*
	ALU 150, length = 15,0 m	20901010*
	ALU 150, length = 17,5 m	20901110*
	ALU 150, length = 20,0 m	20901210*
	ALU 150, length = 22,5 m	20901310*
	ALU 150, length = 25,0 m	20901410*
	ALU 150, length = 27,5 m	20901510*
	ALU 150, length = 30,0 m	20901610*
	ALU 150, length = 35,0 m	20901710*
	ALU 150, length = 40,0 m	20901810*
	ALU 150, length = 45,0 m	20901910*
	ALU 150, length = 50,0 m	20902010*
	Original arm- 2m	10554235
	Original Arm , Horizontal link	10554535
	Original Arm, Vertical link	10554435
	Original arm - 3m	10554335

Røgudsuger på skinne

Tilbehør		Artikelnummer
	Fume extractor arm telescopic with original hood	10502331
	Fume extractor arm telescopic with metal hood	10502531
	Fume extractor arm telescopic with metal hood with damper	10502731
	Extraction arm NEX MD	10561132
	Extraction arm NEX MD	10561032
	Sugearm NEX HD 2 m	10560232
	Sugearm NEX HD 3 m	10560332

**Lige skinneresystem ALU 150 inkl. ophængsbeslag til udsugning af udstødningsgas. For længder > 50 m, kontakt din Nederman forhandler.*

Røgudsuger på skinne



Y = Pressure drop (Pa), X = air flow (m³/h)
A = ALU Ø150 mm
B = ALU Ø250 mm