

Ray üzerinde emiř kolu

Uzun alıřma alanları iin ray üzerinde duman emiř kolu



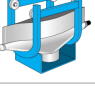

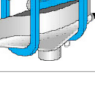

Emiř kollu Nederman kaynak buharı ekme arabası, uzun alıřma alanlarında ekme yapılması gereken durumlarda Nederman ALU 150 ray ile birlikte kullanılmak üzere geliřtirilmiřtir.

- Bir emiř kolu, pek ok iř yerine hizmet verebilir
- Tařıma arabası, ray üzerinde kolayca hareket ettirilebilir
- Uzun iř paraları üzerinde kaynak iři yaparken kullanıřlıdır
- Tařıma arabası tm Nederman ekme kollarına uyar

| | |
|-----------------------------|------------------------|
| Medya | Ray üzerinde emiř kolu |
| Hortum Baęlantı lüsü (mm) | |
| Hortum uzunluęu (m) | 10 |
| Aęırlık (kg) | 11 |




Ray üzerinde emiş kolu

| [image] | Bilgi Dökümanı ismi | [model] |
|---|--|----------|
|  | | 20940210 |
|  | Orijinal kol | 10554235 |
|  | Egzoz trolleyi Maks. Ø200mm, 3.000 m ³ /saate kadar | 20940310 |
|  | | 20948610 |

Ray üzerinde emiş kolu

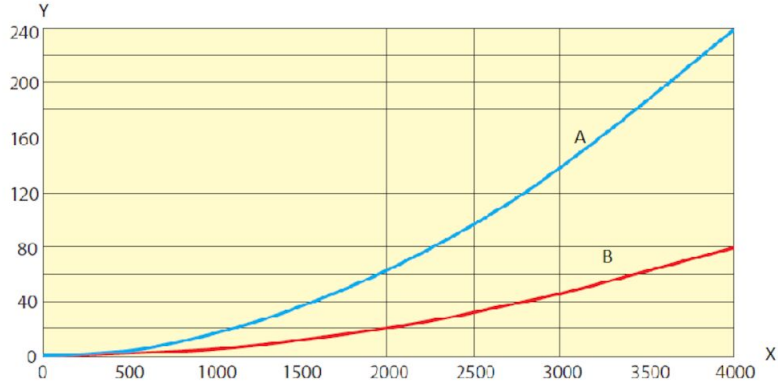
| | [accessory] | [partno] |
|---|---|-----------|
|  | Raylı kızak (2 parça), ve açılı profili (2 parça) | 20373942 |
|  | Ekstraktör üstü ø250 | 20940410 |
| | ALU 150, uzunluk = 2,5 m | 20900510* |
| | ALU 150, uzunluk = 5,0 m | 20900610* |
| | ALU 150, uzunluk = 7,5 m | 20900710* |
| | ALU 150, uzunluk = 10,0 m | 20900810* |
| | ALU 150, uzunluk = 12,5 m | 20900910* |
| | ALU 150, uzunluk = 15,0 m | 20901010* |
| | ALU 150, uzunluk = 17,5 m | 20901110* |
| | ALU 150, uzunluk = 20,0 m | 20901210* |
| | ALU 150, uzunluk = 22,5 m | 20901310* |
| | ALU 150, uzunluk = 25,0 m | 20901410* |
| | ALU 150, uzunluk = 27,5 m | 20901510* |
| | ALU 150, uzunluk = 30,0 m | 20901610* |
| | ALU 150, uzunluk = 35,0 m | 20901710* |
| | ALU 150, uzunluk = 40,0 m | 20901810* |
| | ALU 150, uzunluk = 45,0 m | 20901910* |
| | ALU 150, uzunluk = 50,0 m | 20902010* |
|  | Orijinal kol | 10554235 |
|  | Orijinal kol , yatay bağlantı | 10554535 |
|  | Orijinal kol, dikey bağlantı | 10554435 |
|  | Orijinal kol | 10554335 |

Ray üzerinde emiř kolu

| [accessory] | [partno] |
|---|----------|
|  Duman Emiř kolu orijinal gövdeli teleskopik | 10502331 |
| Duman Emiř kolu, metal gövdeli teleskopik | 10502531 |
| Duman Emiř kolu metal gövdeli teleskopik damperli | 10502731 |
| Emiř kolu NEX MD | 10561132 |
| Emiř kolu NEX MD | 10561032 |
| Ekstraktör kolu NEX HD 2m | 10560232 |
| Ekstraktör kolu NEX HD 3m | 10560332 |

*Düz egzoz rayı ALU 150, süspansiyon braketleri dahildir. Uzunluklar > 50 m için lütfen Nederman bayiniz ile irtibata geçiniz.

Ray üzerinde emiş kolu



Y= Pressure drop (Pa), X= air flow (m³/h)
A = ALU Ø150 mm
B = ALU Ø250 mm