

带导轨的抽排装置

长工作时间区域轨道上的废气抽排



尼的曼生产的带有抽排臂的排烟装置小车，被规定和尼的曼的ALU150导轨联合使用，主要用于需要较长工作区域的工况。

一个抽排臂可用在多个工作台
小车可容易的沿滑轨移动
适合长时间的焊接工作
滑轨适合所有尼的曼抽排臂

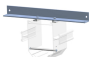


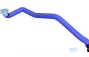


品名	带导轨的抽排装置
软管直径（毫米）	
重量（公斤）	11



带导轨的抽排装置

[image]	产品名称	产品编号
		20940210
	原装 - 2m	10554235

带导轨的抽排装置

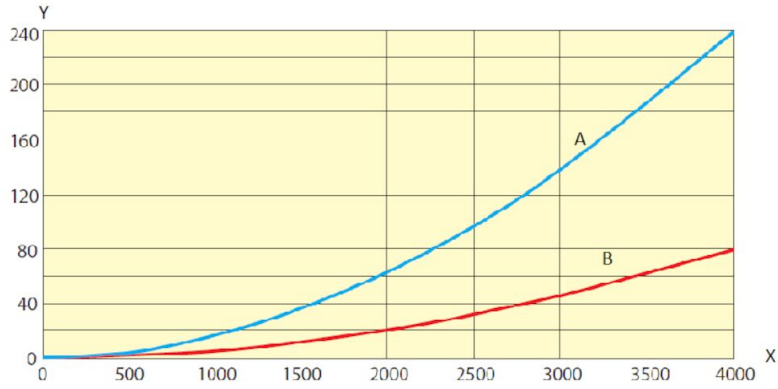
	附件	产品编号
	导轨加固件, 每米轨道配一件	20373942
	吸风管接头, 管径250	20940410
	ALU 150, 长度 = 2.5 m	20900510*
	ALU 150, 长度 = 5.0 m	20900610*
	ALU 150, 长度 = 7.5 m	20900710*
	ALU 150, 长度 = 10.0 m	20900810*
	ALU 150, 长度 = 12.5 m	20900910*
	ALU 150, 长度 = 15.0 m	20901010*
	ALU 150, 长度 = 17.5 m	20901110*
	ALU 150, 长度 = 20.0 m	20901210*
	ALU 150, 长度 = 22.5 m	20901310*
	ALU 150, 长度 = 25.0 m	20901410*
	ALU 150, 长度 = 27.5 m	20901510*
	ALU 150, 长度 = 30.0 m	20901610*
	ALU 150, 长度 = 35.0 m	20901710*
	ALU 150, 长度 = 40.0 m	20901810*
	ALU 150, 长度 = 45.0 m	20901910*
	ALU 150, 长度 = 50.0 m	20902010*
	原装 - 2m	10554235
	原装, H	10554535
	原装, V	10554435
	原装 - 3m	10554335

带导轨的抽排装置

	附件	产品编号
	烟尘伸缩抽排臂配原装吸风罩	10502331
	烟尘伸缩抽排臂配金属吸风罩	10502531
	烟尘伸缩抽排臂配金属吸风罩和风门	10502731
	抽排臂, Nex MD	10561132
	抽排臂, Nex MD	10561032
	抽排臂NEX HD, 2m	10560232
	抽排臂NEX HD, 3m	10560332

*尾气抽排直轨 ALU 150, 含悬挂支架。如长度 > 50 m, 请联系您的 Nederman 经销商。

带导轨的抽排装置



Y= Pressure drop (Pa), X= air flow (m³/h)
A = ALU 150 mm
B = ALU 250 mm