

## Hadicový naviják na vysokopodtlakové hadice 881 Ex

Hadicový naviják určený pro vysokopodtlakovou hadici určený pro vysávání výbušného prachu.



Hadicový naviják 881 Ex je vhodný pro dlouhé a těžké vysokopodtlakové hadice používané v systémech centrálního vysávání v prostorách, kde se odsává také výbušný prach. Díky navijáku je hadice bezpečně uložena, nehrozí její poškození a nepřekáží například manipulační technice. Díky samostatné konzoli je instalace rychlá a jednoduchá. Všechny navijáky jsou dodávány bez přípojovací hadice. Naviják 881 Ex je určen do prostředí s nebezpečím výbuchu - zóna 22 dle direktivy ATEX 2014/34/EU, skupina zařízení 2, kategorie 3D.  
Označení produktu : CE EX II 3D c T=40°C X  
Požadavek na shodu s ATEX (X) :  
Mikrospínač by měl být spojen s vnitřním bezpečnostním obvodem nebo zůstane nezapojen

- Vhodný pro výbušný prach
- Zabudovaná automatická klapka
- Integrovaný koncový spínač
- Max. vacuum 45 kPa

Název produktu	Hadicový naviják na vysokopodtlakové hadice 881 Ex
Instalace	Vnitřní
Vhodné pro výbušný prach	True
Míra recyklovatelnosti (%)	100
Přípojovací hadice - délka (m)	10
Typ hadice	PE/C
Délka distribuční hadice (m)	10
Průměr, přívodní hadice (mm)	
Max. pracovní tlak (MPa)	
Hmotnost (kg)	26-28
Corrosion resistance	Standard
Electric/Spring driven	Pružina



## Hadicový naviják na vysokopodtlakové hadice 881 Ex

[image]	Dodáváno včetně hadice	Barva	Průměr distribuční hadice (mm)	Max. délka hadice	[model]
		modrý	50		30806081*
		modrý	38		30805881**
	Ne	modrý		10	30805981
	Ano	šedá	38		30811081**

\*S hadicí PE / C

\*\*S PE/C hadicí

Typ hadice	Specifikace	Rozsah teplot, °C	Hadicový fitink na volném konci hadice, distribuční hadice	Hadicový fitink na volném konci hadice, přívodní hadice	Připojení hadice na naviják, distribuční hadice	Připojení hadice na naviják, přívodní hadice
PEC	Pro čisticí aplikace Max podtlak 50kPa Vodivost 10 <sup>3</sup> to 10 <sup>6</sup> Ohm/m	-40 Deg. C. - +60 Deg. C.				

## Hadicový naviják na vysokopodtlakové hadice 881 Ex

	[accessory]	[partno]
	Okrouhlá štěrbinová hubice plastová. Délka: 360 mm. Šířka: 45 x 10 mm.	40193090*
	Okrouhlá štěrbinová hubice ocelová. Délka: 310 mm. Šířka: 55 x 15 mm	40193620**
	Zařízení na čištění podlah o šířce 400 mm s malými nylonovými koly a gumovými lištami	42932000*
	Zařízení na čištění podlah o šířce 500 mm s malými nylonovými koly Ø51 a gumovými lištami	42932100*
	Prodloužený kartáč, 169 x 54 mm.	40190020*
	Ruční hlavice, tvrdý kartáč Ø90 mm	43860001*
	Ruční hlavice, měkký kartáč Ø90 mm	43860200*
	Zařízení na čištění podlah o šířce 600 mm s malými nylonovými koly a gumovými lištami	42932200*
	Zubatá hlavice šířka 130 mm, Ø51	43861001**
	Zařízení na čištění podlah o šířce 400 mm s velkými gumovými koly Ø51 a gumovými lištami	42932300*
	Hygienický kartáč, potravinářský průmysl	40190030*
	Zařízení na čištění podlah o šířce 400 mm bez kol pro mokré sání, s gumovými lištami	42932500**
	Čisticí sada šířka 450 mm s plastovými pásky.	40377086*
	Zařízení na čištění podlah o šířce 400 mm bez kol pro suché sání Ø51, s kartáči	42932800*
	Čisticí sada šířka 370 mm s plastovými pásky.	40377083*
	Gumová hubice pro těžko dostupná místa. Délka: 230 mm. Šířka: Ø 32-38 mm.	40193130*
	Gumová hubice pro těžko dostupná místa. Délka: 230 mm. Šířka: Ø 25-32 mm.	40193110*
	Kuželová hlavice. Délka 250 mm, Ø51	43862001**
	Kulatý gumový kartáč s otočným vrchem	40193080*
	Sada pro přestavbu na nový mikrosplnač	30375936
	Nozzle crevice plastic 60x15 D=40	40377194

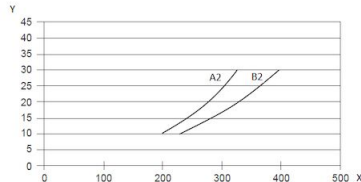
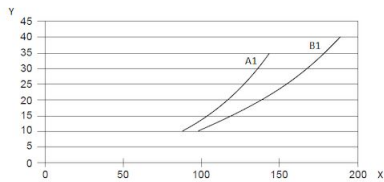
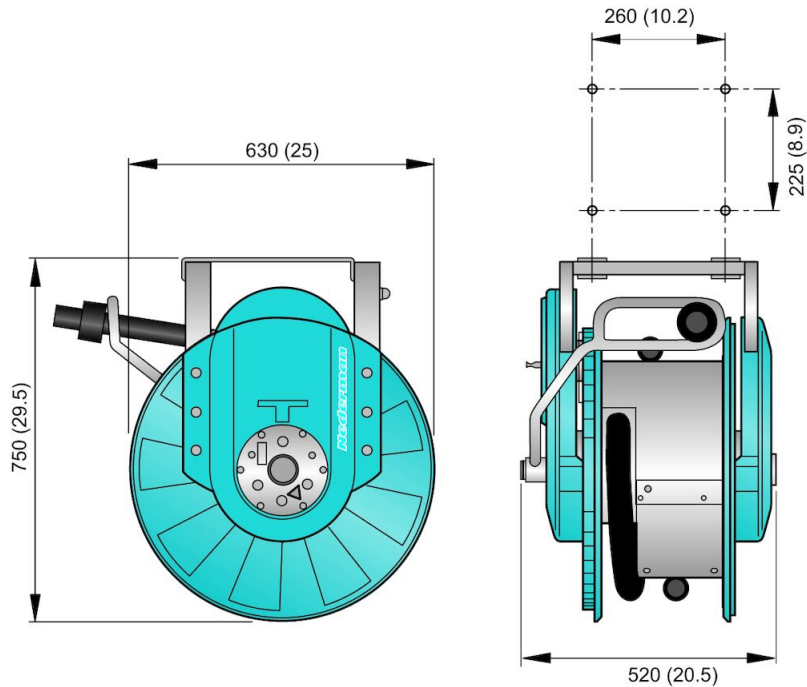
\*ATEX - Vhodné pro hořlavý prach (zóna 20, 21, 22). Zajistěte uzemnění k odsávací jednotce. Nepoužívat v atmosféře výbušných plynů nebo při odsávání výbušných materiálů.

\*\*ATEX - Vhodné pro hořlavý prach (pásma 20, 21, 22) a plyn (zóna 1,2) skupiny IIA, IIB a IIC. Zajistěte uzemnění na odsávací jednotce. Nepoužívat k odsávání

## Hadicový naviják na vysokopodtlakové hadice 881 Ex

*výbušných materiálů*

## Hadicový naviják na vysokopodtlakové hadice 881 Ex



Y = Tlaková ztráta (kPa)  
X = průtok (m³/h)

A1 = hadice 38 mm, na bubnu  
B1 = hadice 38 mm, plně rozvinutá na zemi  
A2 = hadice 50 mm, na bubnu  
B2 = hadice 50 mm, plně rozvinutá na zemi