

Hochvakuum-Schlauchaufroller Serie 881 Ex

ATEX-zertifizierter Hochvakuum-Schlauchaufroller zum Einsatz in Ex-Bereichen



Der Hochvakuum-Schlauchaufroller Serie 881 Ex erlaubt den komfortablen Einsatz auch von langen Absaugschläuchen, gleichzeitig ist nach Gebrauch der Schlauch bereits ordentlich aufgeräumt und bildet keine Gefahr für Flurförderfahrzeuge oder anderer beweglicher Werkstattdausrüstung. Alle Aufroller werden ohne Anschlussschlauch geliefert. Die Serie 881 Ex ist zertifiziert zum Einsatz in ATEX-Bereichen 22 gemäß ATEX 2014/34/EU, Ausrüstungsgruppe II, Kategorie 3D.

Product marking: CE EX II 3D c

T=40°C X

Requirement for ATEX conformity (X):





The micro-switch should be connected to an intrinsic safe circuit or be left unconnected.

- Geeignet für Reinigungs-arbeiten bei explosions-gefährlichen Stäuben.
- Eingebaute automatische Drosselklappe
- integrierter Microschalter
- Max. vacuum 45 kPa

Produktname	Hochvakuum-Schlauchaufroller Serie 881 Ex
Installation	im Gebäude
Geeignet für explosionsfähigen Staub	True
Recyclingfähigkeit (%)	100
Länge, Anschlussschlauch (m)	10
Schlauchtyp	PE/C
Länge, Arbeitsschlauch (m)	10
Durchmesser, Anschlussschlauch (mm)	
Max Druck (Mpa)	
Gewicht (kg)	26-28
Erklärung zu technischen Daten	Mit PE/C-Schlauch
Korrosionsbeständigkeit	Standard
Elektrisch/Federbetrieben	Federkraft



Hochvakuum-Schlauchaufroller Serie 881 Ex

Bild	Schlauch im Lieferumfang enthalten	Farbe	Durchmesser, Arbeitsschlauch (mm)	Max Schlauchlänge	Modell
		Blau	50		30806081*
		Blau	38		30805881*
	Nein	Blau		10	30805981
	Ja	Grau	38		30811081*

*Mit PE/C-Schlauch

Schlauchtyp	Spezifikation	Temperaturbereich	Schlaucharmaturen freies Ende, Arbeitsschlauch	Schlaucharmaturen freies Ende, Anschlusschlauch	Schlauchanschluss, Arbeitsschlauch	Schlaucharmaturen, Anschlusschlauch
PEC	für Reinigungsarbeiten; max. Vakuum -50kPa; elektr. Leitfähigkeit < 10 ⁶ Ohm	-40 Deg. C. - +60 Deg. C.				

Hochvakuum-Schlauchaufroller Serie 881 Ex

Zubehör		Artikelnummer
	Runde Spaltdüse, Plastik. Länge: 360 mm. Breite= 45 x 10 mm.	40193090*
	Runde Spaltdüse, Stahl, Länge: 310 mm. Breite: 55 x 15 mm	40193620**
	Bodenreinigungsausrüstung Breite 400 mm mit kleinen Nylon-Rollen und Gummilippen	42932000*
	Bodenreinigungsausrüstung Breite 500 mm mit kleinen Nylon-Rollen, NW51 und Gummilippen	42932100*
	Verlängerte Bürste, 169 x 54 mm.	40190020*
	Handdüse, Hartbürste Ø 90mm	43860001*
	Handdüse, Weichbürste, Ø90mm	43860200*
	Bodenreinigungsausrüstung Breite 600 mm mit kleinen Nylon-Rollen und Gummilippen	42932200*
	Gezahnte Düse, Breite 130 mm	43861001**
	Bodenreinigungsausrüstung Breite 400 mm mit großen Gummirollen, NW51 und Gummilippen	42932300*
	Hygienebürste, Lebensmittelindustrie	40190030*
	Bodenreinigungsausrüstung Breite 400 mm ohne Rollen für Nassabsaugung mit Gummilippen	42932500**
	Reinigungs-ausstattung, Breite 450 mm mit Gummirand	40377086*
	Bodenreinigungsausrüstung Breite 400 mm ohne Rollen für Trockenabsaugung, NW51, mit Bürsten	42932800*
	Reinigungs-ausstattung, Breite 370 mm mit Gummirand	40377083*
	Gummidüse für begrenzte Räume. Länge: 230 mm. Breite: Ø 32 - 38 mm.	40193130*
	Gummidüse für begrenzte Räume. Länge: 230 mm. Breite: Ø 25 - 32 mm.	40193110*
	Konische Düse, Länge 250 mm	43862001**
	Runde Gummibürste mit schwenkbarem Oberteil	40193080*
	Rebuilding kit to new micro switch	30375936
	Nozzle crevice plastic 60x15 D=40	40377194

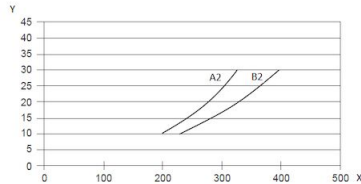
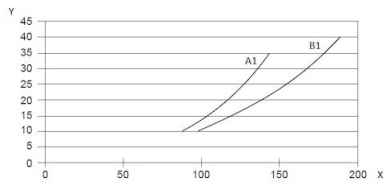
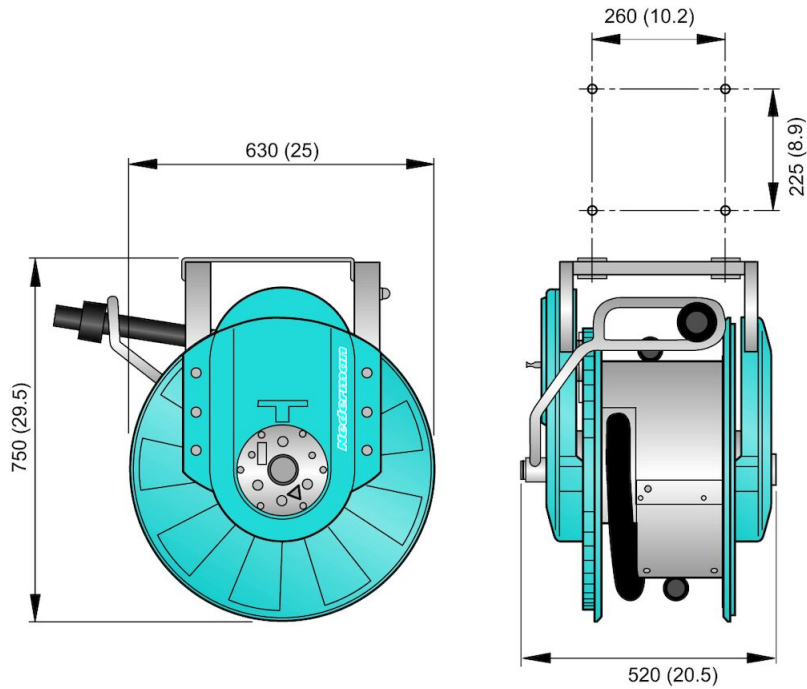
*ATEX - Geeignet für explosionsfähige Staub-Luftgemische (Zone 20,21,22). Erdung zur Absauganlage sicherstellen. Nicht in Atmosphären mit explosionsfähigen Gasen oder bei der Absaugung von explosiven Materialien verwenden.

**ATEX - Geeignet für explosiven Staub (Zone 20, 21, 22) und Gas (Zone 1, 2) der Gruppe IIA, IIB und IIC. Erdung zur Absaugereinheit herstellen. Nicht für die

Hochvakuum-Schlauchaufroller Serie 881 Ex

Absaugung explosiver Materialien.

Hochvakuum-Schlauchaufroller Serie 881 Ex



Y = Pressure drop (kPa)
X = Airflow (m³/h)

A1 = Hose 38 mm, coiled on reel
B1 = Hose 38 mm, fully uncoiled on floor
A2 = Hose 50 mm, coiled on reel
B2 = Hose 50 mm, fully uncoiled on floor