

Slangeoppruller 881 Ex

ATEX-godkjent slangetrommel egnet for avsug av eksplosivt støv.



Slangeopprulleren 881 Ex forenkler håndteringen av lange og tunge avsugsslanger, og gir ryddig og sikker oppbevaring når de ikke er i bruk. Holder slangene ute av veien for gaffeltrucker og mobilt verkstedsutstyr. Separate opphengsbraketter gjør monteringen enkel og trygg. Alle opprullerne leveres uten tilførselsslange. Godkjent for bruk i ATEX-soner 1,2, 21 og 22 i samsvar med ATEX 2014/34/EU, utstyrsggruppe II, kategori 3D.

Product marking: CE EX II 3D c

T=40°C X

Requirement for ATEX conformity (X):





The micro-switch should be connected to an intrinsic safe circuit or be left unconnected.

- Egnet for avsug av eksplosivt støv
- Med innebygd automatspjeld
- Integrrert mikrobryter
- Max. vacuum 45 kPa

Produktnavn	Slangeoppruller 881 Ex
Installasjon	Innendørs
Egnet for brennbart støv	True
Materialgjenvinning (%)	100
Tilkoblingslange, lengde (m)	10
Slangetype	PE/C
Distribusjonsslange, lengde (m)	10
Koblingslangens diameter (mm)	
Maks. arbeidstrykk (Mpa)	
Vekt (kg)	26-28
Avklaring av teknisk informasjon	Med PE/C-slange
Corrosion resistance	Standard
Elektrisk/fjærdrevet	Fjærdrevet



Slangeoppruller 881 Ex

Bilde	Leverert med slange	Farge	Distribusjonsslange, diameter (mm)	Maks. slangelengde	Model
		Blå	50		30806081*
		Blå	38		30805881*
	Nei	Blå		10	30805981
	Ja	Grå	38		30811081*

*Med PE/C-slange

Slangetype	Spesifikasjon	Temperaturområde (°C)	Endekobling, distribusjonsslange	Endekobling, innløpsslange	Slangetilkobling på trommel, distribusjonsslange	Slangetilkobling på trommel, innløpsslange
PEC	For generell rengjøring. Maks vakuüm -50kPa. Ledningsevne 10^3 to 10^6 Ohm/m	-40 Deg. C. - +60 Deg. C.				

Slangeoppruller 881 Ex

	Tilbehør	Artikkelnummer
	Rundt crevice-munnstykke i plast Lengde: 360 mm. Bredde: 45 x 10 mm.	40193090*
	Rundt crevice munnstykke i stål Lengde: 310 mm. Bredde: 55 x 15 mm	40193620**
	Sugeutstyr komplett for gulv. Munnstykke med d38 hjul og gummilepper. Bredde 400mm. D51 tilkobling	42932000*
	Sugeutstyr komplett for gulv. Munnstykke med d38 hjul og gummilepper. Bredde 500mm. D51 tilkobling	42932100*
	Forlengerbørste,169 x 54 mm.	40190020*
	Håndmunnstykke,hard børste Ø90 mm	43860001*
	Håndmunnstykke,myk børste Ø90 mm	43860200*
	Sugeutstyr komplett for gulv. Munnstykke med d38 hjul og gummilepper. Bredde 600mm. D51 tilkobling	42932200*
	Tannet munnstykke bredde 130 mm	43861001**
	Sugeutstyr komplett for gulv. Munnstykke med d65 hjul og gummilepper. Bredde 400mm. D51 tilkobling	42932300*
	Hygienebørste,matvareindustrien	40190030*
	Sugeutstyr komplett for væskesuging. Uten hjul. Med gummilepper. Bredde 400mm. D51 tilkobling	42932500***
	Rengjøringsutstyr bredde 450 mm med gummikant.	40377086*
	Sugeutstyr komplett for gulv. Uten hjul.Med børster. Bredde 400mm. D51 tilkobling	42932800*
	Rengjøringsutstyr bredde 370 mm med gummikant	40377083*
	Gummimunnstykke for begrensede områder Lengde: 230 mm. Bredde: Ø 32-38 mm.	40193130*
	Gummimunnstykke for begrensede områder Lengde: 230 mm. Bredde: Ø 25-32 mm.	40193110*
	Konisk munnstykke Lengde 250 mm	43862001**
	Rund gummibørste med dreibar topp	40193080*
	Gjenbyggingssett til ny mikrobytter	30375936
	Nozzle crevice plastic 60x15 D=40	40377194

*ATEX - Passer for brennbart støv (sone 20,21,22). Sørg for jording til avtrekksenhet. Må ikke brukes i områder med brennbare gasser eller til utsug av eksplosive materialer.

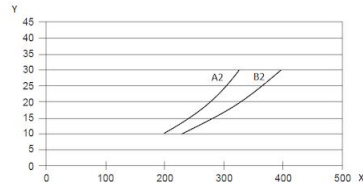
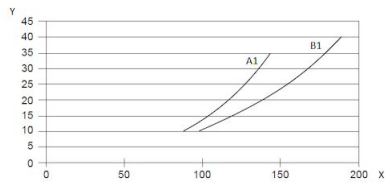
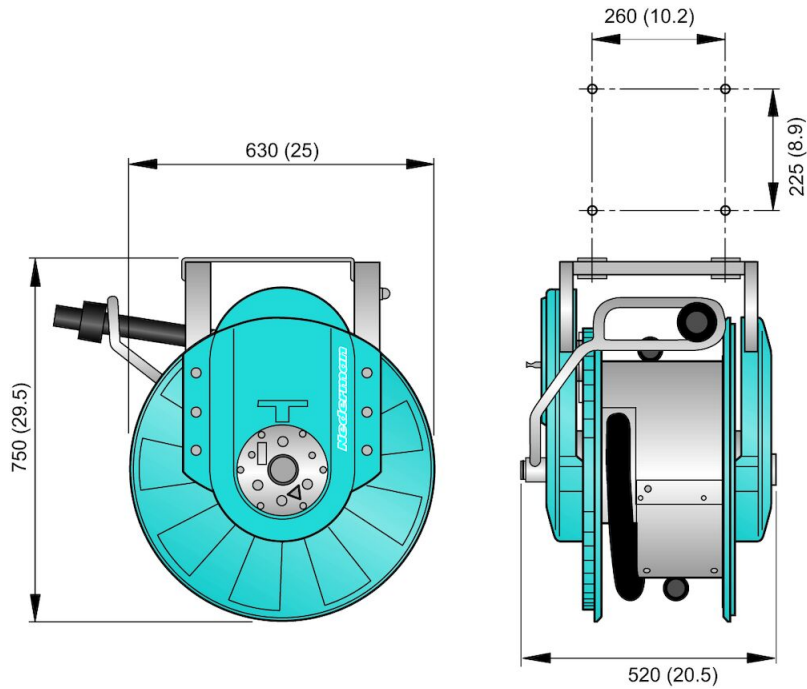
**ATEX - Passer for brennbart støv (sone 20,21,22) og gass (sone 1,2) av gruppene IIA ,IIB og IIC. Sørg for jording til avsugsenhet. Skal ikke brukes for avsug av

Slangeoppruller 881 Ex

eksplosive materialer

****ATEX - Passer for brennbar støv (sone 20,21,22) og gass (sone 1,2) av gruppene IIA, IIB og IIC. Sørg for jording til avsugsenhet. Skal ikke brukes for til avsug av eksplosive materialer*

Slangeoppruller 881 Ex



Y = Pressure drop (kPa)
X = Airflow (m³/h)

A1 = Hose 38 mm, coiled on reel
B1 = Hose 38 mm, fully uncoiled on floor
A2 = Hose 50 mm, coiled on reel
B2 = Hose 50 mm, fully uncoiled on floor