

Zwijacz węża do odkurzania 881 wersja Ex

Zwijacz węża do odkurzania w wersji ATEX



Zwijacz węża 881 Ex służy do pracy z długimi i ciężkimi węzami do odkurzania; zapewnia bezpieczne i uporządkowane przechowywanie nieużywanych węży. Utrzymuje węże z dala od wózków widłowych i mobilnych urządzeń warsztatowych. Dzięki osobnym wspornikom do zawieszania, montaż zwijacza jest nieskomplikowany i bezpieczny. Dopuszczony do stosowania w strefie 22 ATEX zgodnie z dyrektywą ATEX 2014/34/EU, grupa urządzeń II, kategoria 3D.

Product marking: CE EX II 3D c

T=40°C X

Requirement for ATEX conformity (X):





The micro-switch should be connected to an intrinsic safe circuit or be left unconnected.

- Odpowiedni do odkurzania pyłów wybuchowych
- Z wbudowaną automatyczną przepustnicą
- Zintegrowany mikroczujnik
- Max. vacuum 45 kPa

Nazwa produktu	Zwijacz węża do odkurzania 881 wersja Ex
Instalacja	wewnątrz
Odpowiedni dla łatwopalnego pyłu	True
Recykling materiału (%)	100
Długość węża przyłączeniowego (m)	10
Rodzaj węża	PE/C
Długość węża dystrybucyjnego (m)	10
Średnica, wąż łączący (mm)	
Maks. ciśnienie robocze (Mpa)	
Waga (kg)	26-28
Wyjaśnienie do danych technicznych	With PE/C hose
Corrosion resistance	Standard
Electric/Spring driven	Sprężyna



Zwijacz węża do odkurzania 881 wersja Ex

Zdjęcie	Dostarczany z węzłem	Kolor	Średnica węża dystrybucyjnego (mm)	Maks. długość węża	Model
		Niebieski	50		30806081*
		Niebieski	38		30805881*
	Nie	Niebieski		10	30805981
	Tak	Grey	38		30811081*

*With PE/C hose

Rodzaj węża	Specyfikacja	Zakres temperatury, °C	Zakucie końcówki węża, wąż podawczy	Zakucie końcówki węża, wąż doprowadzający	Przyłącze węża na bębnie, wąż podawczy	Przyłącze węża na bębnie, wąż doprowadzający
PEC		-40 Deg. C. - +60 Deg. C.				

Zwijacz węża do odkurzania 881 wersja Ex

Akcesoria		Nr części
	Okrągła ssawka szczelinowa z plastiku. Długość: 360 mm. Szerokość: 45 x 10 mm.	40193090*
	Okrągła ssawka szczelinowa ze stali. Długość: 310 mm. Szerokość: 55 x 15 mm	40193620**
	Sprzęt do czyszczenia podłogi, szerokość 400 mm, z małymi kółkami nylonowymi	42932000*
	Sprzęt do czyszczenia podłogi, szerokość 500 mm, z małymi kółkami nylonowymi Ø51	42932100*
	Przedłużenie szczotki, 169 x 54 mm.	40190020*
	Ssawka ręczna, szczotka twarda Ø90 mm, Ø51	43860001*
	Ssawka ręczna, szczotka miękka Ø90 mm	43860200*
	Sprzęt do czyszczenia podłogi, szerokość 600 mm, z małymi kółkami nylonowymi	42932200*
	Ssawka ząbkowana szerokość 130 mm, Ø51	43861001**
	Sprzęt do czyszczenia podłogi, szerokość 400 mm, z dużymi kółkami gumowymi Ø51	42932300*
	Szczotka higiena, przemysł spożywczy	40190030*
	Sprzęt do czyszczenia podłogi, szerokość 400 mm, bez kółek, do odciągu materiałów mokrych	42932500**
	Sprzęt do czyszczenia, szerokość 450 mm, z końcówką gumową.	40377086*
	Sprzęt do czyszczenia podłogi, szerokość 400 mm, bez kółek, do odciągu materiałów suchych, Ø51	42932800*
	Sprzęt do czyszczenia, szerokość 370 mm, z końcówką gumową	40377083*
	Ssawka gumowa stożkowa. Długość: 230 mm. Szerokość: Ø 32-38 mm.	40193130*
	Ssawka gumowa stożkowa. Długość: 230 mm. Szerokość: Ø 25-32 mm.	40193110*
	Ssawka stożkowa długość 250 mm, Ø51	43862001***
	Okrągła gumowa szczotka z obrotową końcówką	40193080*
	Rebuilding kit to new micro switch	30375936
	Nozzle crevice plastic 60x15 D=40	40377194

*ATEX - Odpowiedni do pyłu palnego (strefa 20, 21, 22). Należy zapewnić uziemienie do wyciągu. Nie stosować w sferach gazu palnego lub w wydobywaniu materiałów wybuchowych

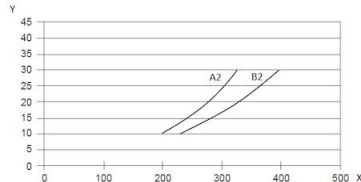
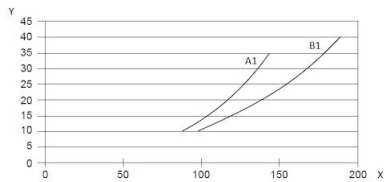
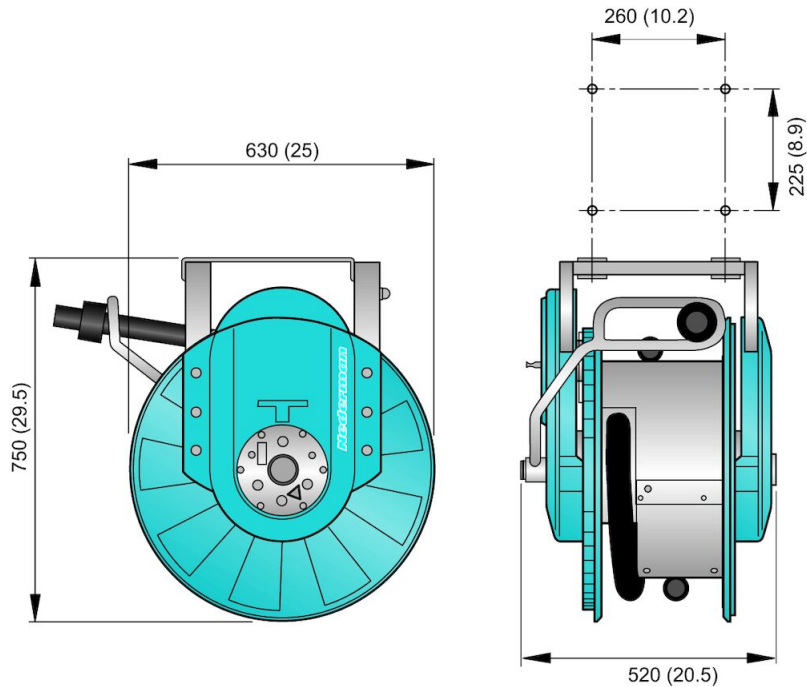
**ATEX - Suitable for combustible dust (zone 20,21,22) and gas (zone 1,2) of group IIA , IIB and IIC. Ensure earthing to extraction unit. Not to be used for

Zwijacz węża do odkurzania 881 wersja Ex

extraction of explosive materials

****ATEX - Suitable for combustible dust (zone 20,21,22) and gas (zone 1,2) of group IIA, IIB and IIC. Ensure earthing to extraction unit. Not to be used for extraction of explosive materials.*

Zwijacz węża do odkurzania 881 wersja Ex



Y = Spadek ciśnienia (kPa)
X = Przepływ powietrza (m³/h)

A1 = wąż 38 mm, nawinięty na bębnie
B1 = wąż 38 mm, w pełni rozwinięty
A2 = wąż 50 mm, nawinięty na bębnie
B2 = Hose 50 mm, w pełni rozwinięty