

Slangupprullare 881 EX för dammsugarslang

ATEX-godkänd upprullare för dammsugarslang



Vakuumslangupprullare Serie 881 Ex underlättar hantering av vakuumslangar och ger en välordnad och säker förvaring när dessa inte används. Rullen är försedd med automatiskt spjäll som öppnar och stänger vid in- respektive utrullning av slang. Rullen är även försedd med en mikrobrytare som ger signal till dammsugarenheten att starta/stoppa så snart slangen rullas in eller ut.

Rullen är godkänd för installation i ATEX-zon 22 i enlighet med ATEX 2014/34/EU, Utrustningsgrupp IIB, Kategori 3D.

Levereras med separat väggfäste för enkel installation.

Produktmärkning: CE EX II 3D c

T = 40 ° C X

Krav på ATEX-anpassning (X):





Mikrobrytaren ska anslutas till en egen säker krets eller lämnas oansluten.

- Lämplig för dammsugning av explosivt damm
- Med inbyggt spjäll
- Integrerad mikrobrytare
- Max. vacuum 45 kPa

Produkt namn	Slangupprullare 881 EX för dammsugarslang
Installation	Inomhus
Lämplig för explosivt damm	True
Återvinning (%)	100
Längd, anslutningsslang (m)	10
Slangtyp	PE/C
Längd, distributionsslang (m)	10
Diameter, anslutningsslang (mm)	
Max tryck (Mpa)	
Vikt (kg)	26-28
Observera	Med PE/C slang
Corrosion resistance	[Standard]
Elmotor driven/Fjäder driven	Fjäder driven



Slangupprullare 881 EX för dammsugarslang

Bild	Levereras med slang	Färg	Diameter, distributionsslang (mm)	Max slanglängd	Model
		Blå	50		30806081*
		Blå	38		30805881*
	Nej	Blå		10	30805981
	Ja	Grå	38		30811081*

*Med PE/C slang

Slangtyp	Specifikation	Temperatur område, °C	Slangkoppling, fri ände distributionsslang	Slangkoppling, fri ände anslutnings slang	Slanganslutning på upprullare, distributionsslang	Slangkoppling på upprullare, anslutnings slang
PEC	För städning Max vacuum 50 kPa Ledningsförmåga < 10 ⁶ Ohm	-40 Deg. C. - +60 Deg. C.				

Slangupprullare 881 EX för dammsugarslang

	Tillbehör	Artikelnummer
	Cirkulärt spaltmunstycke i plast. L=360 mm. B= 45x10 mm.	40193090*
	Cirkulärt spaltmunstycke i stål. L=310 mm. B= 55x15 mm.	40193620**
	Golvstädset. Munstycke med hjul D=38mm och gummiläppar. Bredd 400mm. Anslutning D=51mm	42932000*
	Golvstädset. Munstycke med hjul D=38mm och gummiläppar. Bredd 500mm. Anslutning D=51mm	42932100*
	Förlängd borste, 169x54 mm	40190020*
	Handmunstycke, hård borste Ø90 mm	43860001*
	Handmunstycke, mjuk borste Ø90 mm	43860200*
	Golvstädset. Munstycke med hjul D=38mm och gummiläppar. Bredd 600mm. Anslutning D=51mm	42932200*
	Tandat munstycke bredd 130 mm	43861001**
	Golvstädset. Munstycke med hjul D=65mm och gummiläppar. Bredd 400mm. Anslutning D=51mm	42932300*
	Borste hygien, livsmedelsindustri	40190030*
	Golvstädset för vätska. Munstycke utan hjul med gummiläppar. Bredd 400mm. Anslutning D=51mm	42932500**
	Städutrustning bredd 450 mm med gummikant och borstlist	40377086*
	Golvstädset för torrtmaterial. Munstycke utan hjul med borstar. Bredd 400mm. Anslutning D=51mm	42932800*
	Städutrustning bredd 370 mm med gummikant och borstlist	40377083*
	Gummimunstycke för trånga utrymmen. L=230 mm, B= Ø32-38 mm.	40193130*
	Gummimunstycke för trånga utrymmen. L=230 mm, B= Ø25-32 mm.	40193110*
	Koniskt munstycke längd 250 mm	43862001**
	Rund gummiborte med svivande topp	40193080*
	Ombyggnadssats till nya mikrobrytare	30375936
	Nozzle crevice plastic 60x15 D=40	40377194

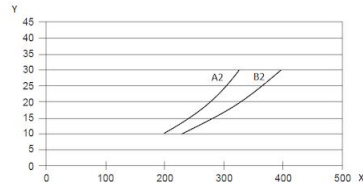
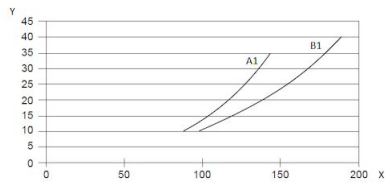
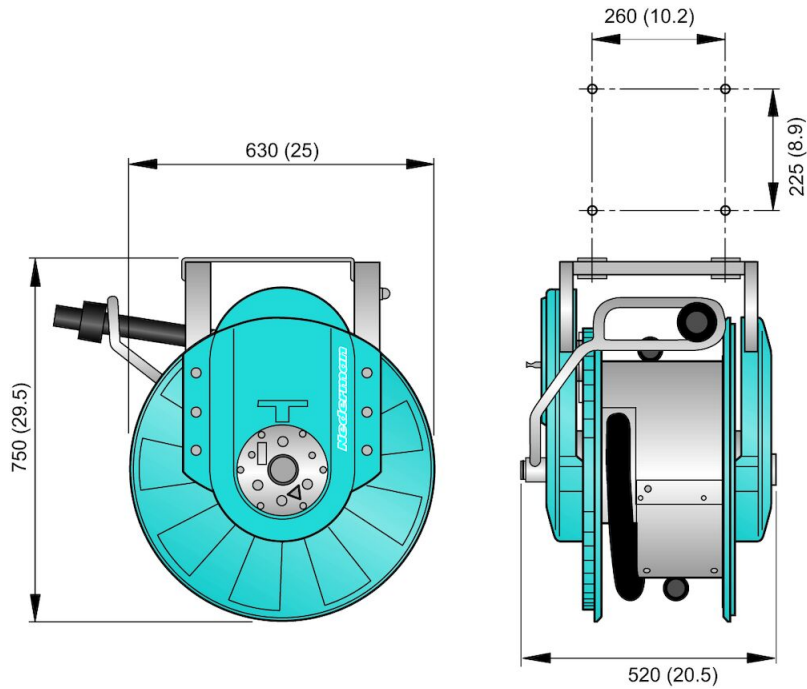
*ATEX - Lämplig för brännbart damm med MIE (minsta tändenergi) <1 mJ. Säkerställ jordning av extraktorenhet. Får ej användas i atmosfärer med brännbar gas eller för utsugning av explosiva ämnen

**ATEX - Lämplig för brännbart damm (zon 20, 21, 22) och gas (zon 1, 2) av gruppen IIA, IIB och IIC. Säkerställ jordning till extraktorenhet. Får inte användas för

Slangupprullare 881 EX för dammsugarslang

utsugning av explosiva ämnen.

Slangupprullare 881 EX för dammsugarslang



Y = Pressure drop (kPa)
X = Airflow (m³/h)

- A1 = Hose 38 mm, coiled on reel
- B1 = Hose 38 mm, fully uncoiled on floor
- A2 = Hose 50 mm, coiled on reel
- B2 = Hose 50 mm, fully uncoiled on floor