

MJC miniaturní filtrační jednotka

Kompaktní filtrační jednotka s vložkami čištěnými pulsy stlačeného vzduchu.



MJC Mini standard version

Vhodné pro mnoho různých aplikací, které vytvářejí lehké až střední objemy prachu. Řada kompaktních filtračních jednotek MJC Mini s čištěním pulsy stlačeného vzduchu byla vyvinuta pro nepřetržitý provoz - filtraci prachu z průmyslových procesů a pro odsávání prachů od zdrojů úniku. Zařízení je vybaveno patentovanou technologií kazet UniClean společnosti Nederman pro maximální účinnost filtrace a prodlouženou životnost.

Klíčové vlastnosti

Standardní rozsah filtrů od 4 do 40 m²

Robustní vodotěsná plně svařovaná ocelová konstrukce

Prostorově úsporné integrované ventilátory od 0,75 do 3,0 kW

K dispozici je i ventilátor s vyšším tlakem 4,0 kW

Kompatibilní s ATEX pro prach St1, St2 i St3

Integrovaná předseparační komora, vstup vzduchu s diagonálním průtokem filtrační jednotkou

Modulární vyměnitelné sestavy

Typické aplikace pro odsávání a filtraci prachu:

- Nakládání se sypkými materiály - doprava, odlučování, třídění, míchání, odvzdušnění sil a zásobníků
- Otryskávání a pískování
- Svařování a dělení materiálu pálením
- Použití v chemickém, plastikářském nebo farmaceutickém průmyslu

Název produktu	MJC miniaturní filtrační jednotka
Požadavky na stlačený vzduch	5 to 5,5 bar
Instalace	Vnitřní, Vnější
Materiál	Robustní konstrukce z 2,5 mm plechu, plně svařovaná a lakovaná
Vhodné pro výbušný prach	True
Metoda čištění filtru	Proplachová tryska
Použití	Prach, Dýmy
Pracovní tlak (kPa)	-8,0 to 2,0
Objem sběrné nádoby (l)	75 nebo 150
Filtrační plocha (m ²)	4 až 40
Kapacita (max. průtok m ³ /h)	3600
Pracovní teplota	-20 až 80 °C.
Typ filtru	Vložka
Ujasnění technických údajů	Open base filter without hopper and collection bin










Dýmy Prach

MJC miniaturní filtrační jednotka

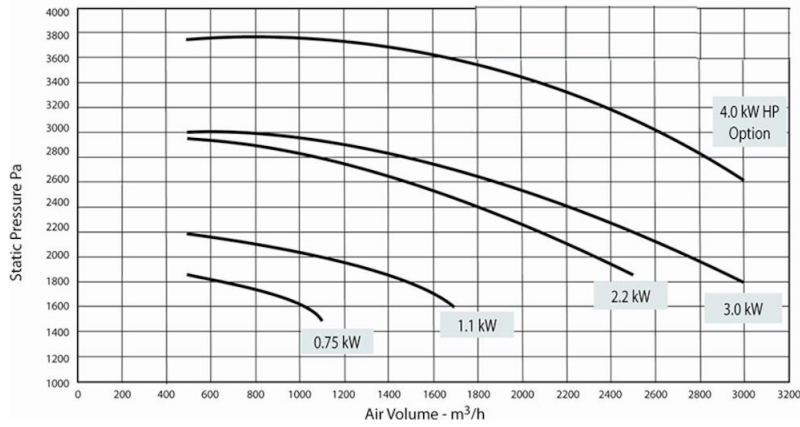
Jméno datasheetu	Počet filtračních elementů	[model]
MJC Mini 4/22/21	2	MJCMini4/22/21*
MJC Mini 8/40/21	2	MJCMini8/40/21*
MJC Mini 9/22/22	4	MJCMini9/22/22
MJC Mini 13/22/32	6	MJCMini13/22/32
MJC Mini 16/40/22	4	MJCMini16/40/22
MJC Mini 24/40/32	6	MJCMini24/40/32
MJC Mini 26/66/22	4	MJCMini26/66/22
MJC Mini 40/66/32	6	MJCMini40/66/32

*Open base filter without hopper and collection bin

MJC miniaturní filtrační jednotka

	[accessory]	[partno]
	Frekvenční měnič s 2 kPa tlakovým snímačem. 1,5kW	73008913
	Frekvenční měnič s 2kPa tlakovým snímačem. 2,2kW	73008914
	Frekvenční měnič s 2kPa tlakovým snímačem. 4kW	73008915
	Frekvenční měnič s 2kPa tlakovým snímačem. 5,5kW	73008916
	Frekvenční měnič s 5kPa tlakovým snímačem. 7,5kW	73008917
	Frekvenční měnič s 5kPa tlakovým snímačem. 11kW	73008918
	Frekvenční měnič s 5kPa tlakovým snímačem. 15kW	73008919

MJC miniaturní filtrační jednotka



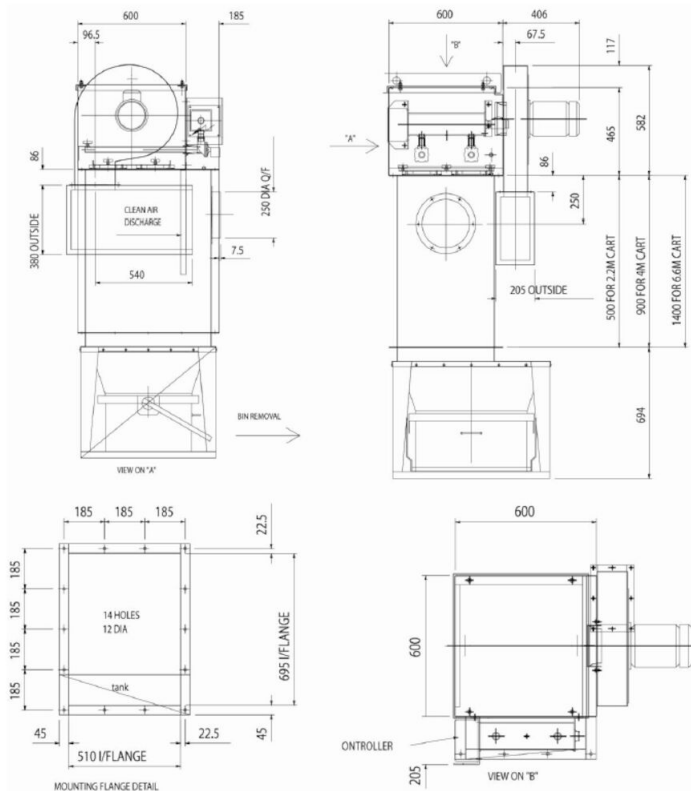
Výkon ventilátoru řady MJC Mini s otevřeným vývodem při rychlosti 2900 ot./min.

Napájení: MJC Mini 4/22/21 a 8/40/21 bez ventilátoru: -110v jednofázové 50 nebo 60Hz.

MJC Mini, všechny ostatní modely bez ventilátoru: - 110 nebo 220 V jednofázové 50 nebo 60 Hz.

Ventilátor: přidejte 380 / 415 V třífázový ventilátor nebo 220/240 V jednofázové napájení pouze pro ventilátor 0,75, 1,1 nebo 2,2 kW.

MJC miniaturní filtrační jednotka



MJC Mini Plánovací údaje

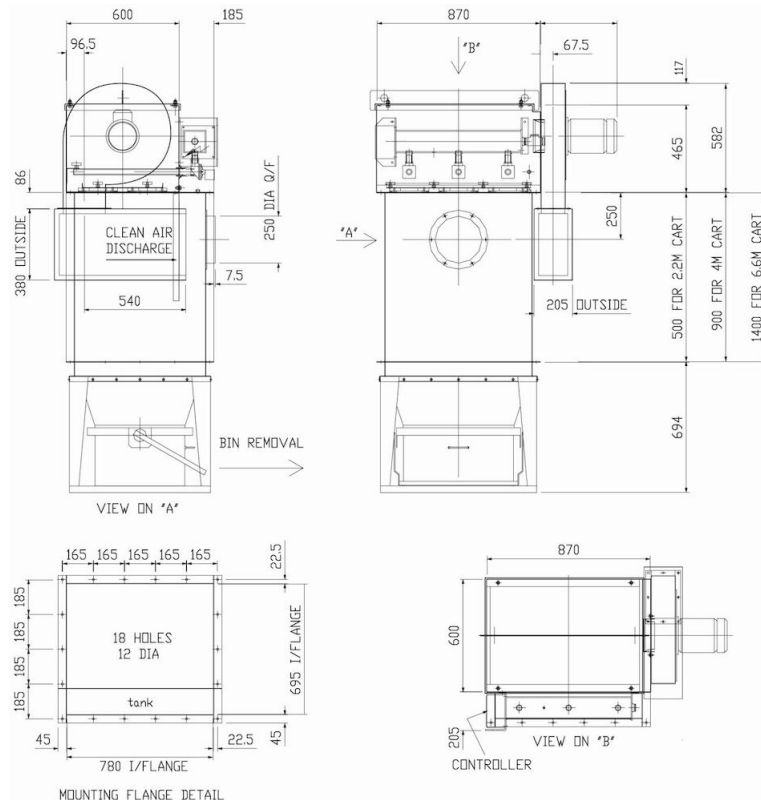
MJC Mini 9/22/22, 16/40/22 a 26/66/22 jsou k dispozici jako vestavěné nebo otevřené odvětrávací filtry, s nebo bez ventilátoru. Obě jednotky používají popsanou montážní přírubu.

K dispozici je zásobník s rychloupínači 75 l.

Jednotku lze sestavit pro sundávání zásobníku zepředu nebo zezadu.

Ventilátor může být v případě potřeby umístěn s výstupem směrem nahoru.

MJC miniaturní filtrační jednotka



MJC Mini Plánovací údaje

Modely MJC Mini 13/22/32, 24/40/32 a 40/66/32 jsou k dispozici jako vestavěné nebo otevřené odvodušňovací filtry s nebo bez podpory ventilátoru. Obě jednotky používají popsanou montážní přírubu.

Mohou být také doplněny konvenčním zásobníkem se 75litrovým (vyobrazeno) nebo 150litrovým rychlovýměnným zásobníkem. Jednotky lze sestavit pro sundávání zásobníku zepředu nebo zezadu.

Pokud je to nutné, ventilátor může být umístěn s výstupem nahoru.