

MJC, mini cartucho colector de polvo

Filtros compactos de cartucho tubular de chorro inverso

MJC, mini cartucho colector de polvo



MJC Mini standard version

"Adecuado para diversas aplicaciones donde se generan volúmenes ligeros a medios de cualquier polvo. La gama MJC de filtros compactos de cartucho tubular de chorro inverso fue desarrollada para un uso continuo en filtración de procesos industriales y aplicaciones de recolección de polvo, incorporando la tecnología de cartucho UniClean patentada de Nederman para una limpieza con máxima eficiencia y una vida extendida.

Características clave

Rango de filtro estándar de 4 a 40m²

Robusta construcción de acero totalmente soldado y resistente a la intemperie

Ahorro de espacio con ventiladores integrados de 0,75 a 3,0 kW (1-4 CV)

Ventilador de presión más alta de 4.0kW disponible

Funciones compatibles con ATEX para polvos St1, St2 y St3

Cámara de separación frontal integral, patrón de entrada de aire de flujo cruzado / flujo descendente

Conjuntos modulares intercambiables

Aplicaciones típicas de control de polvo y procesos:

"

- Manejo de materiales a granel: transporte, cribado, tamizado, mezclado, ventilación de silo
- Tiro, arena y chorreado
- Procesos de soldadura y corte
- Polvos químicos, plásticos y farmacéuticos

Nombre de producto	MJC, mini cartucho colector de polvo
Requerimientos de aire comprimido	5 to 5,5 bar
Instalación	Interior, Exterior
Material	Construcción robusta en acero de 2,5 mm de espesor, totalmente soldado y pintado
Apropiado para polvo combustible	True
Tipo de método de limpieza	Pulse jet
Application	Polvo, Humo
Presión de trabajo (kPa)	-8,0 to 2,0
Capacidad del contenedor (l)	75 or 150 l
Superficie de filtración (m ²)	4 to 40
Capacidad (Máx. caudal m ³ /h)	3600
Operating Temperature	-20 to 80 Dec. C
Tipo de filtro	Cartucho
Aclaraciones a la ficha técnica	Open base filter without hopper and collection bin



MJC, mini cartucho colector de polvo

Humo Polvo

MJC, mini cartucho colector de polvo

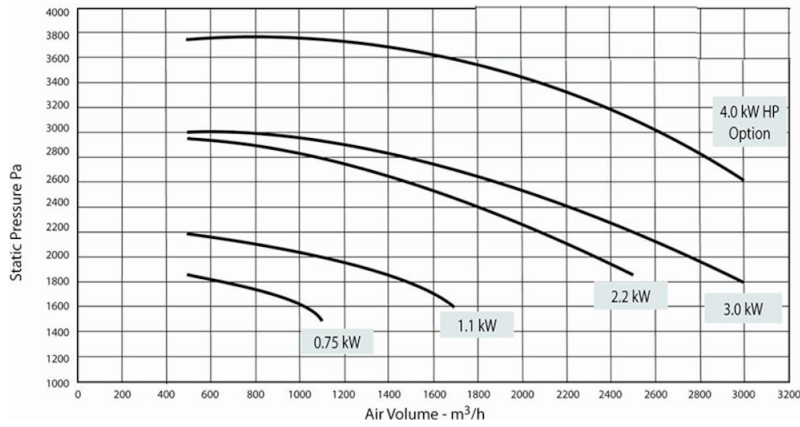
Nombre para ficha de datos	Número de elementos filtrantes	Modelo
MJC Mini 4/22/21	2	MJCMini4/22/21*
MJC Mini 8/40/21	2	MJCMini8/40/21*
MJC Mini 9/22/22	4	MJCMini9/22/22
MJC Mini 13/22/32	6	MJCMini13/22/32
MJC Mini 16/40/22	4	MJCMini16/40/22
MJC Mini 24/40/32	6	MJCMini24/40/32
MJC Mini 26/66/22	4	MJCMini26/66/22
MJC Mini 40/66/32	6	MJCMini40/66/32

*Open base filter without hopper and collection bin

MJC, mini cartucho colector de polvo

Accesorio		Referencia
	Variador de frecuencia con sensor de presión 2kPa. 1,5 kW	73008913
	Variador de frecuencia con sensor de presión 2kPa. 2,2 kW	73008914
	Variador de frecuencia con sensor de presión 2kPa. 4 kW	73008915
	Variador de frecuencia con sensor de presión 2kPa. 5,5 kW	73008916
	Variador de frecuencia con sensor de presión 5kPa. 7,5 kW	73008917
	Variador de frecuencia con sensor de presión 5kPa. 11 kW	73008918
	Variador de frecuencia con sensor de presión 5kPa. 15 kW	73008919

MJC, mini cartucho colector de polvo



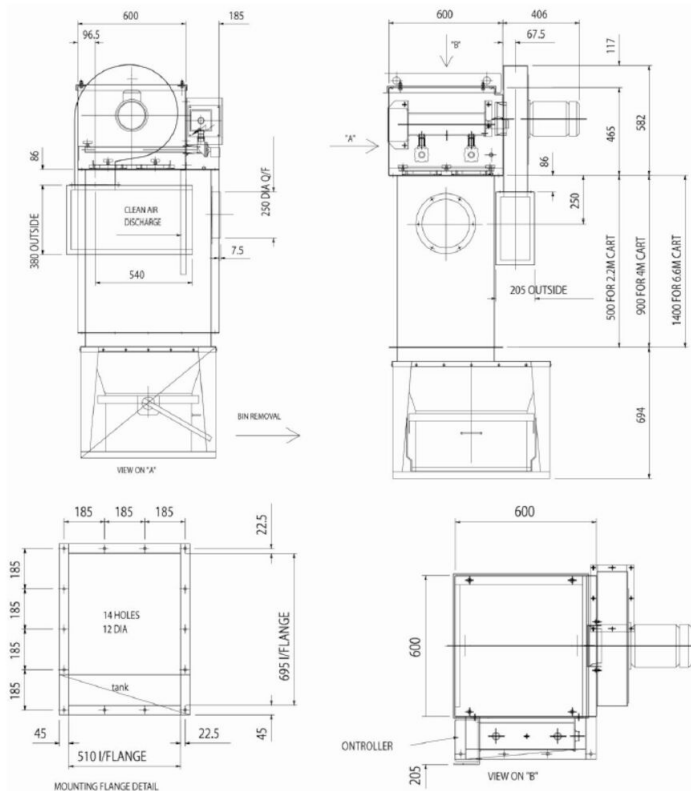
MJC Mini range fan performance, with open outlet, at running speed 2900/min.

Electrical Supply: MJC Mini 4/22/21 and 8/40/21 with no fan: -110v single phase 50 or 60Hz.

MJC Mini, all other models, with no fan: - 110 or 220v single phase 50 or 60Hz.

Fan: add 380/415v 3-phase for any fan or 220/240v single phase supply for 0.75, 1.1 or 2.2kW fan only.

MJC, mini cartucho colector de polvo

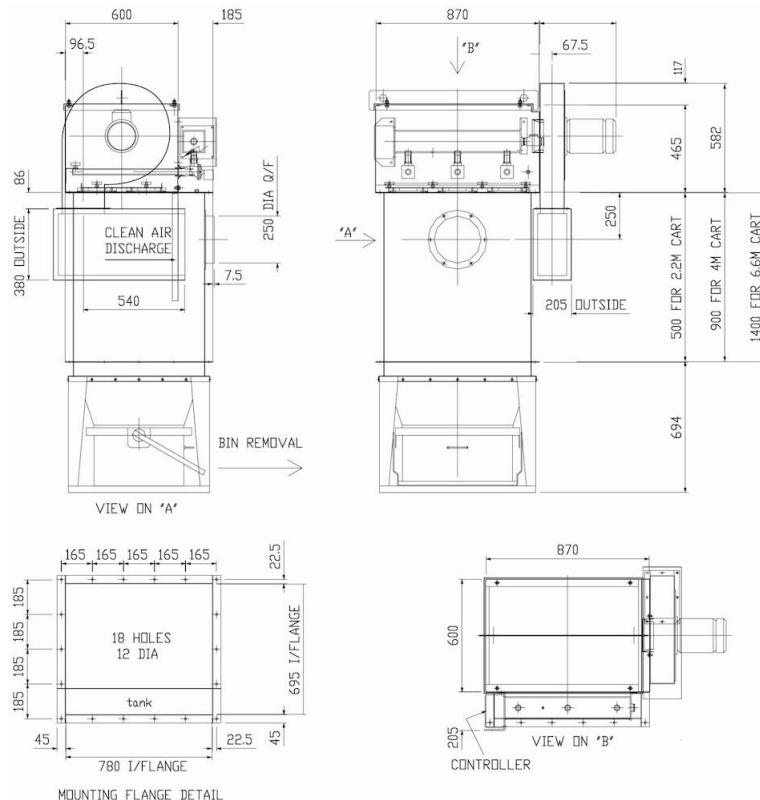


MJC Mini Planning-in Data

MJC Mini 9/22/22, 16/40/22 and 26/66/22 are available as insertable or open based venting filters, with or without fan assistance. Both units use the same mounting flange illustrated here.

- A hopper with 75 litre quick-release bin is available.
- The unit can be assembled with bin removal from front or rear.
- The fan may be positioned with an upward discharge if required.

MJC, mini cartucho colector de polvo



MJC Mini Planning-in Data

The MJC Mini 13/22/32, 24/40/32 and 40/66/32 are available as insertable or open based venting filters, with or without fan assistance. Both units use the same mounting flange illustrated here.

They may also be specified with a conventional hopper with 75 litre (illustrated) or 150 litre quick-release bin. The units may be assembled with bin removal from front or rear.

The fan may be positioned with an upward discharge if required.