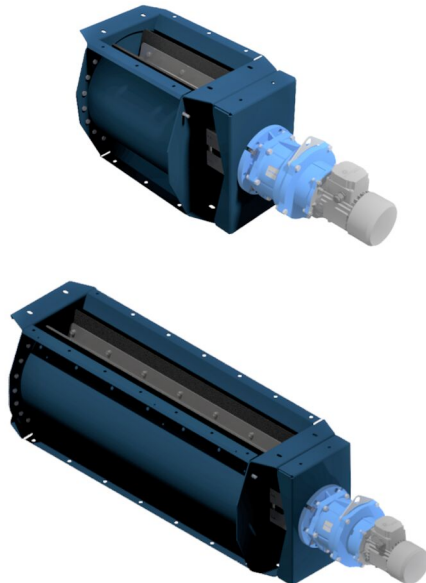


## NRS-draaiende afsluiters, type 4,10, 20, 30 en 10-Q

### Continu leegmaken van de trechter van de stofafscheider



Het NRS-type draaiende afsluiter wordt gebruikt voor het overdragen van materiaal tussen twee aparte systemen. In pneumatische transportsystemen wordt afvoer normaal gesproken vereist van het filter of cycloon naar de silo, bij atmosferische druk. Dit is een ideale toepassing voor het NRS-type draaiende afsluiter.

De draaiende afsluiter kan worden gebruikt voor de meeste materiaaltypes, hoewel de deeltjesgrootte niet meer mag bedragen dan 13 x 13 x 13 mm (,5 x ,5 x ,5 inch).

Het NRS-type draaiende afsluiter is modulair en robuust gebouwd in zware staalplaat. De rotor van elke module is voorzien van een elastische koppeling. Dit vermindert de kans op schade bij gebruik en maximaliseert de levensduur van het apparaat. De rotor heeft speciale rubberen afdichtingen, die een effectief luchtslot tussen de inlaat en de uitlaat geven.

- Robust construction.
- Long lifetime. The rotor is equipped with an elastic clutch, which reduces the possibility of damage in use and maximizes the life of the unit.
- Effective air lock between the inlet and outlet provided due to the special rubber blends.

Product naam	NRS-draaiende afsluiters, type 4,10, 20, 30 en 10-Q
Geluidsniveau (db(A))	< 70
Installatie	Buiten, Binnen
Materiaal	Zwaar staalplaat
Geschikt voor explosief stof	False
Applicatie	Stof
Temperatuurbereik	-20 tot 40 graden C.



Stof

## NRS-draaiende afsluiters, type 4,10, 20, 30 en 10-Q

Gewicht (kg)	Vermogen (kW)	Model
50		73009015*
67	0,18	73009016**
67	0,75	73009018***
107		73009019****
124	0,75	73009021*****
214		73009022*****
243	0,75	73009024*****
321		73009025*****
338	0,75	73009027*****

\*Without motor. Capacity at 100% filling - 2 m<sup>3</sup>/h per RPM

\*\*Capacity at 100% filling - 14 m<sup>3</sup>/h

\*\*\*Capacity at 100% filling - 65 m<sup>3</sup>/h

\*\*\*\*Without motor. Capacity at 100% filling - 4,9 m<sup>3</sup>/h per RPM

\*\*\*\*\*Capacity at 100% filling - 157 m<sup>3</sup>/h

\*\*\*\*\*Without motor. Capacity at 100% filling 9,8 m<sup>3</sup>/h per RPM

\*\*\*\*\*Capacity at 100% filling - 314 m<sup>3</sup>/h

\*\*\*\*\*Without motor. Capacity at 100% filling - 14,7 m<sup>3</sup>/h per RPM

\*\*\*\*\*Capacity at 100% filling - 471 m<sup>3</sup>/h

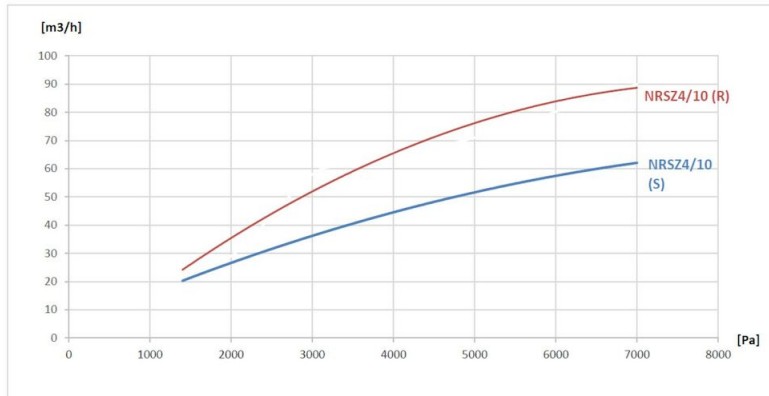
# NRS-draaiende afsluiters, type 4,10, 20, 30 en 10-Q

Toebehoren		Artikelnummer
	Rotatiesensor voor NRS inclusief montageset	73008689
	Tool for setting the rotor in NRSZ4/10	73008777

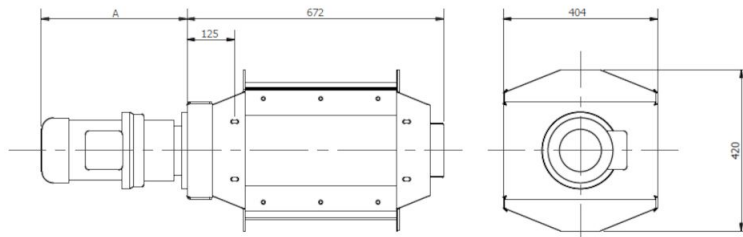
## NRS-draaiende afsluiters, type 4,10, 20, 30 en 10-Q

### Leakage

The leakage of the rotary valve during shutdown (S) and during operation (R) depends on the pressure drop over the rotor. See the chart:

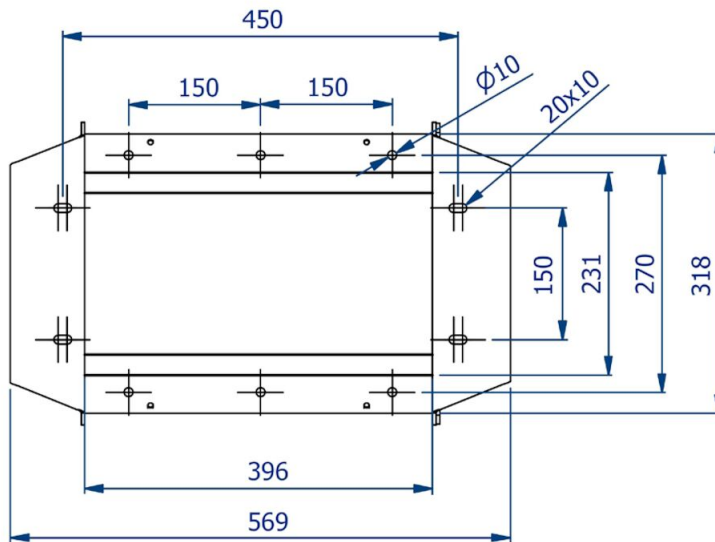


### Dimensions NRS 4 / NRSZ 4

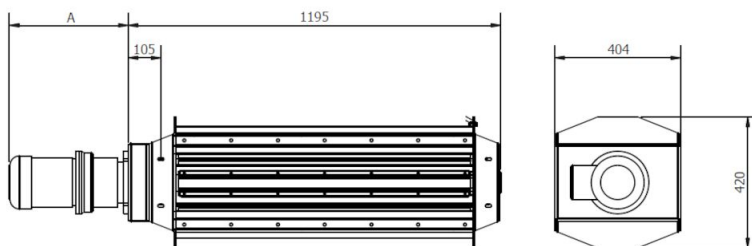


## NRS-draaiende afsluiters, type 4,10, 20, 30 en 10-Q

Dimensions inlet NRS 4 / NRSZ 4

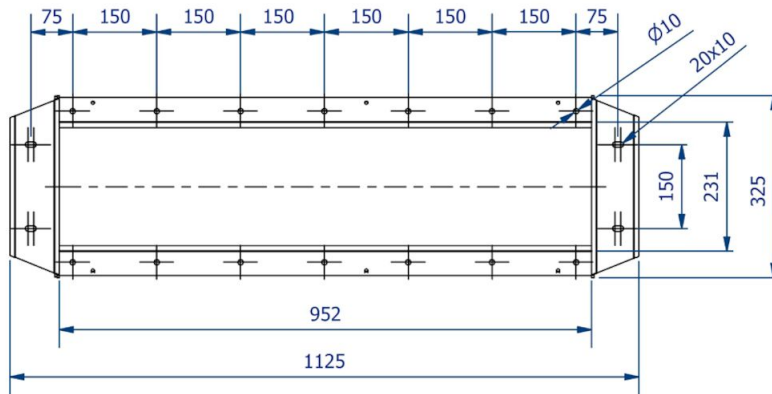


Dimensions NRS 10 / NRSZ 10

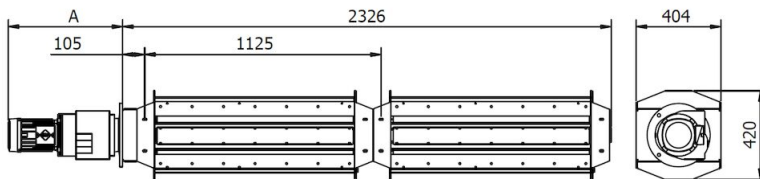


## NRS-draaiende afsluiters, type 4,10, 20, 30 en 10-Q

Dimensions inlet NRS 10 / NRSZ 10



Dimensions NRS 20 / NRSZ 20



Dimensions NRS 30 / NRSZ 30

