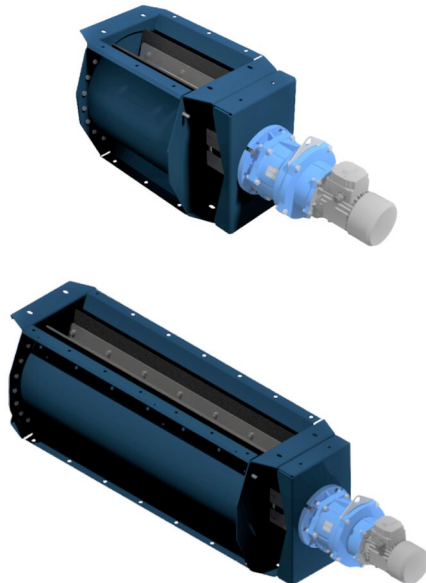


NRSZ rotační podavače, typy 4, 10, 20, 30

Kontinuální vyprazdňování sběrné nádoby na prach - pro výbušné prachy.



Rotační podavač typu NRSZ se používá k dopravě materiálu mezi dvěma samostatnými systémy. V pneumatických dopravních systémech je zpravidla vyžadován výpad z filtru nebo cyklonu do síla při atmosférickém tlaku. To je ideální aplikace pro rotační podavač typu NRSZ.

Rotační podavač lze použít pro většinu typů materiálů, avšak velikost částic nesmí překročit 13 x 13 x 13 mm.

Rotační podavač typu NRSZ je modulární a má robustní konstrukci ze silných ocelových plechů. Rotor každého modulu je vybaven pružnou spojkou. To snižuje možnost poškození při používání a maximalizuje životnost zařízení. Rotor má speciální gumové těsnění, které zajišťují účinný vzduchový uzávěr mezi vstupem a výpadem.

Tento typ rotačního podavače je k dispozici také v provedení s certifikátem ATEX pro výbušné prachy typu St1 a St2. NRSZ je ochranný systém podle definice ATEX.

Výbušný prach třídy výbušnosti St1 má parametr Kst do 200 bar*m/s

Výbušný prach třídy výbušnosti St2 má parametr Kst do 300 bar*m/s

Název produktu	NRSZ rotační podavače, typy 4, 10, 20, 30
Hlučnost (dB(A))	< 70
Instalace	Vnější, Vnitřní
Materiál	Silný ocelový plech
Vhodné pro výbušný prach	True
Použití	Prach
Pracovní teplota	-20 až 40 °C.



Prach

NRSZ rotační podavače, typy 4, 10, 20, 30

Hmotnost (kg)	Výkon (kW)	[model]
50		73008867*
75	0,18	73008868**
75	0,18	73008870**
75	0,18	73008871**
130	0,18	73008875***
130	0,18	73008877***
130	0,18	73008878***
95		73008874****
135	0,75	73008876****
135		73008879****
135		73008880****
221		73008881*****
243	0,75	73008882*****
243		73008883*****
		73009037
312		73008884*****
338	0,75	73008885*****
		73009038
		73009039

*Without motor. Capacity at 100% filling - 1,50m³/h per RPM

**Capacity at 100% filling - 10 m³/h

***Capacity at 100% filling - 24 m³/h

****Without motor. Capacity at 100% filling - 3,5 m³/h per RPM

*****Capacity at 100% filling - 67 m³/h

*****Without motor. Capacity at 100% filling - 7 m³/h per RPM

*****Capacity at 100% filling - 134 m³/h

*****Capacity at 100% filling - 134 m³/h

*****Without motor. Capacity at 100% filling - 10,5 m³/h per RPM

*****Capacity at 100% filling - 201 m³/h

NRSZ rotační podavače, typy 4, 10, 20, 30

	[accessory]	[partno]
	Senzor otáček pro NRS a montážní kit	73008689
	Tool for setting the rotor in NRSZ4/10	73008777

NRSZ rotační podavače, typy 4, 10, 20, 30

ATEX limitations NRSZ 4, 10, 20, 30:

Atex limitations

Rotary valve type	P _{red,max} [kPa]		Rotation speed max. [rpm]
	St1 Kst _{max} *=20 MPa·m/s	St2 Kst _{max} *=30 MPa·m/s	
NRSZ 4	25	20	20
NRSZ 10	25	20	20
NRSZ 20	25	20	20
NRSZ 30	25	20	20

*Kst for organic dust.

The combustible dust is described by the parameters:

The limit values of the used class of dust St1: Kst_{max}=20 MPa·m/s, MIE ≥13 mJ, MIT ≥430°C (of a dust cloud).

The limit values of the used class of dust St2: Kst_{max}=30 MPa·m/s, MIE ≥2 mJ, MIT ≥520°C (of a dust cloud).

- A) Rotary valves type
- B) Vanes material, 1) Rubber
- C) Rotation speed max.

Seznam typů:

ID	Type model - rpm	Installation zone exterior of NRSZ	Capacity at 100% filling	Motor [kW]	Motor ATEX Marking	Weight [kg]
73008867	NRSZ 4-0	Depends on motor	1,5 m ³ /h per RPM	none	-	50
73008868	NRSZ 4-7	Non-zone	10 m ³ /h	0,18	-	75
73009028	NRSZ 4-20		28 m ³ /h	0,75	-	69
73008874	NRSZ 10-0	Depends on motor	3,5 m ³ /h per RPM	none	-	95
73008875	NRSZ 10-7	Non-zone	24 m ³ /h	0,18	-	130

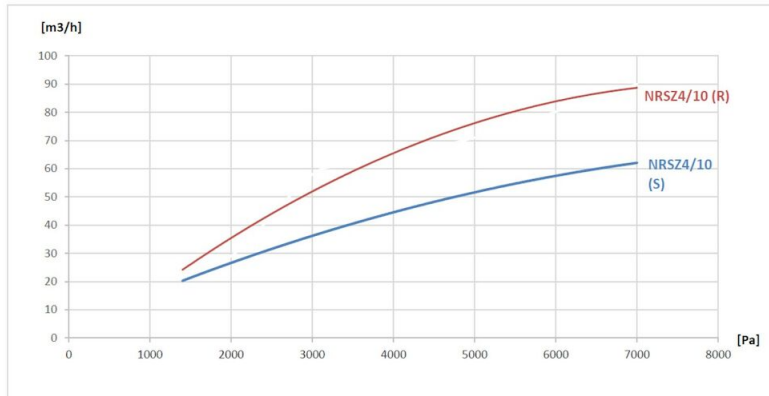
Seznam typů:

ID	Type model - rpm	Installation zone exterior of NRSZ	Capacity at 100% filling	Motor [kW]	Motor ATEX Marking	Weight [kg]
73008876	NRSZ 10-20		67 m ³ /h	0,75	-	135
73008881	NRSZ 20-0	Depends on motor	7 m ³ /h per RPM	none	-	221
73008882	NRSZ 20-20	Non-zone	134 m ³ /h	0,75	-	243
73008884	NRSZ 30-0	Depends on motor	10,5 m ³ /h per RPM	none	-	312
73008885	NRSZ 30-20	Non-zone	201 m ³ /h	0,75	-	338
73008870	NRSZ 4-7 Cat 2	Zone 21	10 m ³ /h	0,18	II 2D Ex tb IIIC T135°C Db	75
73008871	NRSZ 4-7 Cat 3	Zone 22			II 3D Ex tc IIIB T125°C Dc	75
73009029	NRSZ 4-20 Cat 2	Zone 21	28 m ³ /h	0,75	II 2D Ex tb IIIC T135°C Db	69
73009030	NRSZ 4-20 Cat 3	Zone 22			II 3D Ex tc IIIB T125°C Dc	69
73008877	NRSZ 10-7 Cat 2	Zone 21	24 m ³ /h	0,18	II 2D Ex tb IIIC T135°C Db	130
73008878	NRSZ 10-7 Cat 3	Zone 22			II 3D Ex tc IIIB T125°C Dc	130
73008879	NRSZ 10-20 Cat 2	Zone 21	67 m ³ /h		II 2D Ex tb IIIC T135°C Db	135
73008880	NRSZ 10-20 Cat 3	Zone 22			II 3D Ex tc IIIB T125°C Dc	135
73008883	NRSZ 20-20 Cat 2	Zone 21	134 m ³ /h		II 2D Ex tb IIIC T135°C Db	243

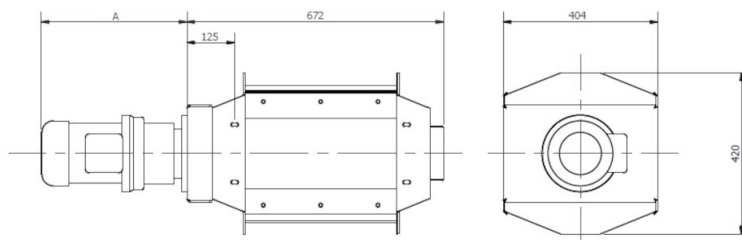
NRSZ rotační podavače, typy 4, 10, 20, 30

Leakage

The leakage of the rotary valve during shutdown (S) and during operation (R) depends on the pressure drop over the rotor. See the chart:

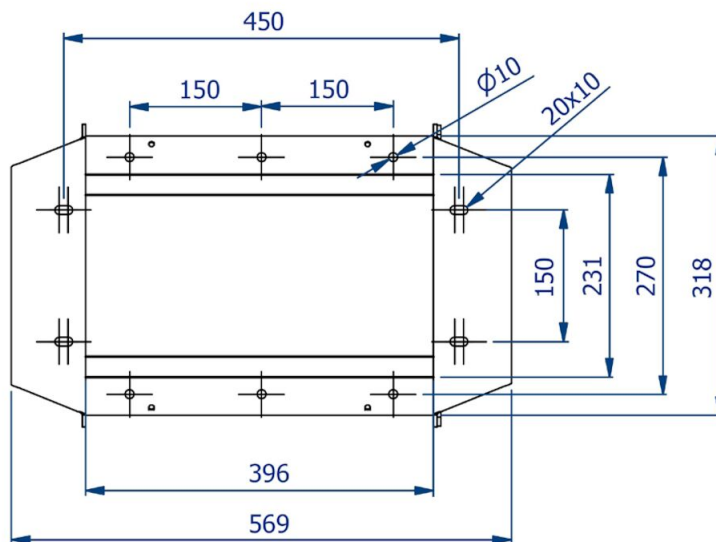


Rozměry NRS 4 / NRSZ 4

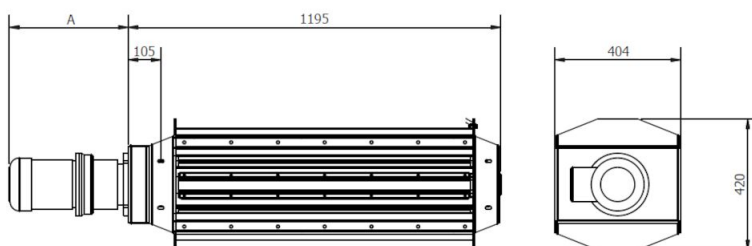


NRSZ rotační podavače, typy 4, 10, 20, 30

Rozměr vstup NRS 4 / NRSZ 4

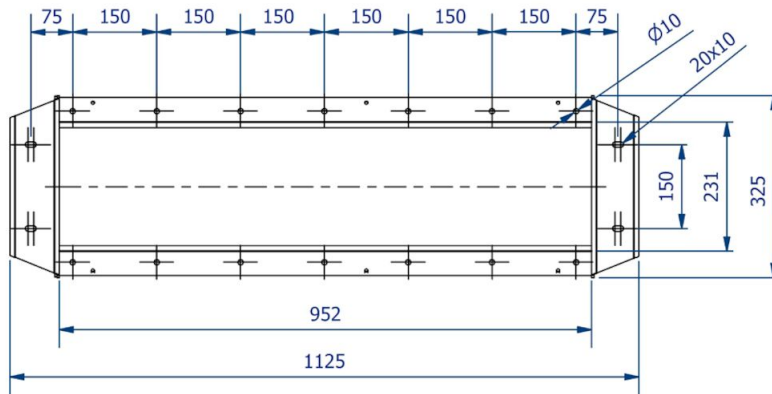


Rozměry NRS 10 / NRSZ 10

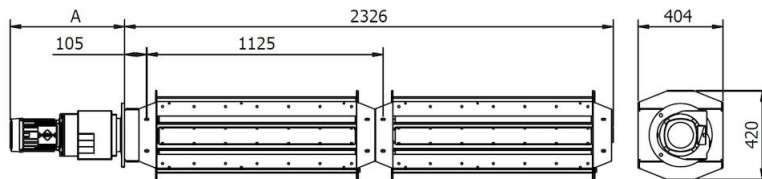


NRSZ rotační podavače, typy 4, 10, 20, 30

Rozměr vstup NRS 10 / NRSZ 10



Rozměry NRS 20 / NRSZ 20



Rozměry NRS 30 / NRSZ 30

