

BenchTop抽排臂 FX2 75 化工型

最佳且性价比最高的移除有害空气污染物的解决方案，满足小巧、灵活且操作简单的抽排臂要求











Nederman FX2抽排臂由轻质的阳极氧化铝制成，有三个可调节的复合摩擦关节。强度和耐久度高，容易操作，可用于许多类型的环境。它们特别适用于要求抽排臂小巧，灵活和易于使用的应用。外壳由阳极氧化铝制成，有白色电泳涂层，在必须确保耐腐蚀性的侵蚀性环境中，该抽排臂是进行烟气抽排的理想选择。

最佳的效率 and 低噪音提供了安全和安静的工作环境
天花板，墙壁，地板或固定到工作台的零件以及可任意切割长度的延伸臂型杆提供了最大的安装灵活性
两个最外侧的臂关节可以旋转360° 旋转，有独具一格的可操作性
精致，平滑和美观的设计使抽排臂可以适应任何环境，而不会影响到其耐用性和可靠性
高度集成的产品，节省客户的时间和成本的同时保证了可靠性和功能性，从而提供更好的性能

品名	BenchTop抽排臂 FX2 75 化工型
噪音水平 (分贝)	240 m3/h, 58 dB(A)
安装	室内
材料	管道为阳极氧化铝，表层有电泳涂层 关节为PP塑料。 管道接头为EPDM橡胶。 迷你吸气罩为PP塑料
烟气温度	max 70° C
吸尘臂直径 (毫米)	75
风量 (m/h)	110 - 240
颜色	White



BenchTop抽排臂 FX2 75 化工型

[image]	产品名称	臂长 (米)	重量 (公斤)	产品编号
	FX2-化工型-D75-L1100-向上-Low	1,1	3,2	70603144*
	FX2-化工型-D75-L1100-向上-PLUS	1,1	4,5	70603244**
	FX2-化工型-D75-L1100-向下-Low	1,1	3,2	70603344***
	FX2-化工型-D75-L1100-向下-Through	1,1	2,6	70603444****
	FX2-化工型-D75-L1500-向上-Low	1,5	3,4	70603544*
	FX2-化工型-D75-L1500-向上-PLUS	1,5	4,7	70603644**
	FX2-化工型-D75-L1500-向下-Low	1,5	3,4	70603744***
	FX2-化工型-D75-L1500-向下-Through	1,5	2,8	70603844****

*Up-Low

**Up-PLUS

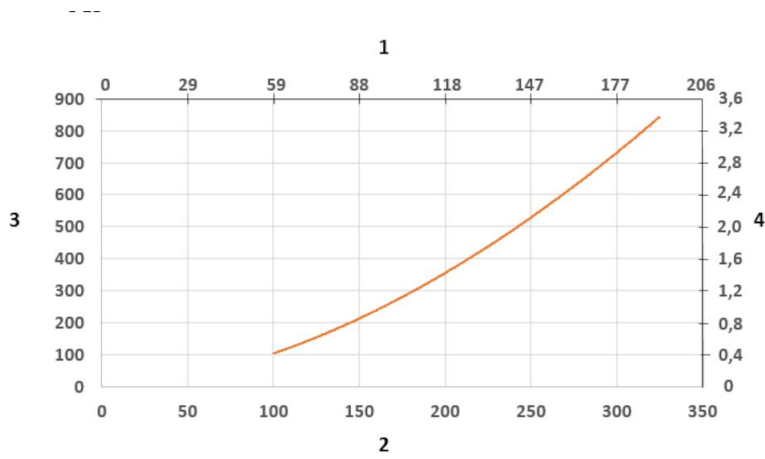
***Down-Low

****Down-Through

BenchTop抽排臂 FX2 75 化工型

	附件	产品编号
	FX-支架组件-D50/75/100-L190	70501144
	FX2-支架组件-D50/75/100-L500	70377042
	FX2-墙壁支架组件Flat-L190-白色	70377043
	FX2-Wall-P支架组件Flat-D50/75/100-L190	70377046
	FX2-工作台支架组件-D50/75/100	70501444
	FX-典型支架-D50/75/100.	70501244
	FX-不同长度的延伸臂-L1100.	70501344
	FX-不同长度的延伸臂-L2200	70374600
	FX-天花板盖板	70502644
	FX2-天花板盖板-PLUS	70377045
	FX-多功能护罩-化工型-D50/75/100	70500344
	FX-半球形吸气罩-化工型-D50/75/100	70376984
	FX-金属吸气罩-标准型/化工型-D50/75/100	70500444
	FX-法兰吸气罩-化工型-D50/75/100	70503044
	FX2-铝管-L1000-D75/100至D100-白色	70377054
	FX2-铝管-L2000-D75/100toD100-白色	70377055
	FX2-Hose support ring-D75	70377067
	FX2-Hose support ring-D100	70377068

BenchTop抽排臂 FX2 75 化工型



压降图:

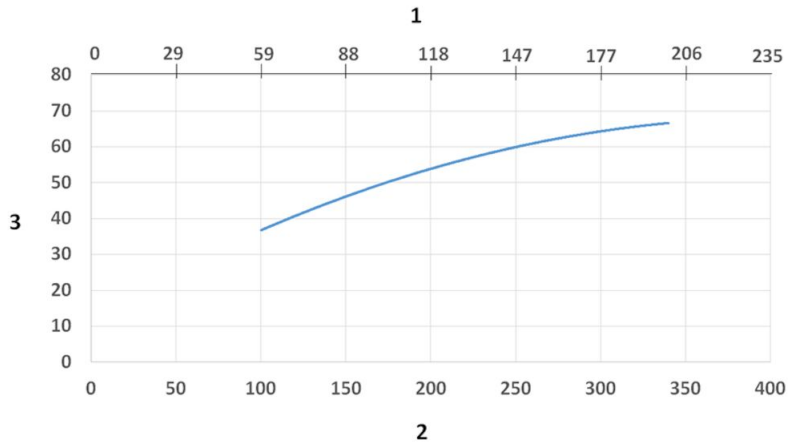
1) X轴: 风量 (cfm)

2) X轴: 风量 (m/h)

3) Y轴: 静压压降 (Pa)

4) Y轴: 静压压降 (in. wg.)

BenchTop抽排臂 FX2 75 化工型



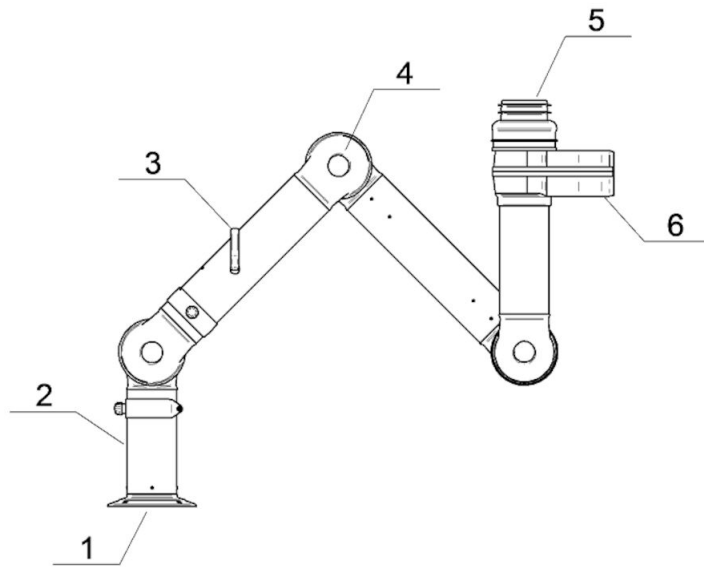
声降图

1) X轴: 风量 (cfm)

2) X轴: 风量 (m³/h)

3) Y轴: 声级图(dB (A))

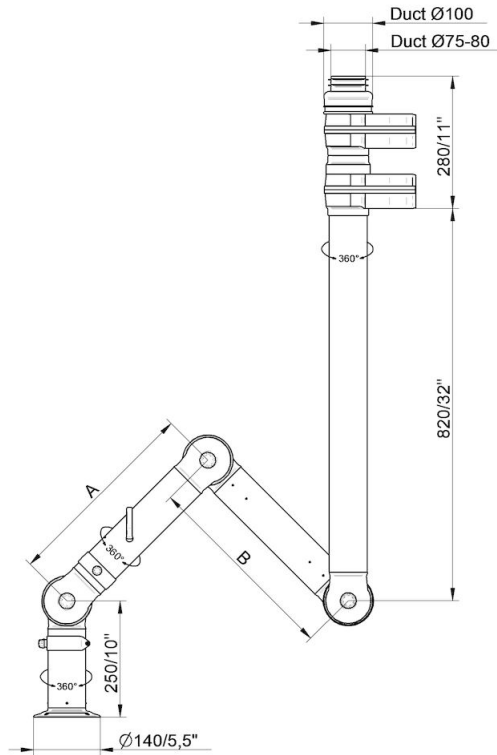
BenchTop抽排臂 FX2 75 化工型



材质:

- 1) 法兰: PP
- 2) 管道: 铝, 10 m阳极电镀处理, 表层有白色电泳
- 3) 手动调节阀: 铝, 10 m阳极电镀处理
内部弹簧: 不锈钢
阀门叶片: 导电TP&PP塑料
- 4) 导电接头: 含强化玻璃纤维的PP塑料
导电塑料环: 含强化玻璃纤维的PP塑料
导电轴向锁紧环: 含强化玻璃纤维的PP塑料
调整把手: PA & EDS塑料
接头内的螺纹轴: 不锈钢
- 5) 管路连接件: 导电EPDM橡胶
- 6) 旋转接头: 铝, 导电粉末涂层
铆钉: 铝
导电轴承旋转接头: 含强化玻璃纤维的PP塑料

BenchTop抽排臂 FX2 75 化工型



FX2-化工型-D75-L1100-向上-PLUS

物料号: 70603244

最大工作半径: 1090 mm (42,9 in)

A: 420 mm (16,5 in)

B: 420 mm (16,5 in)

FX2-化工型-D75-L1500-向上-PLUS

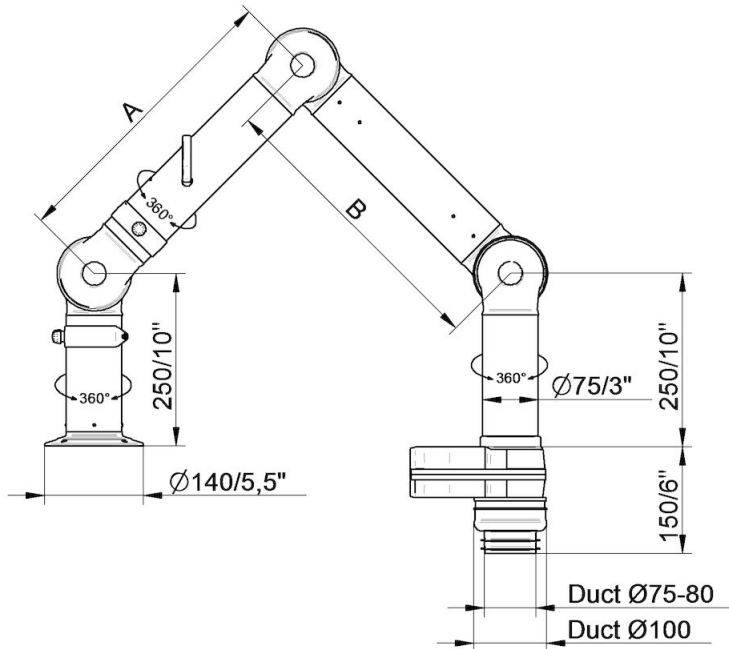
物料号: 70603644

最大工作半径: 1450 mm (57,1 in)

A: 500 mm (19,7 in)

B: 700 mm (27,5 in)

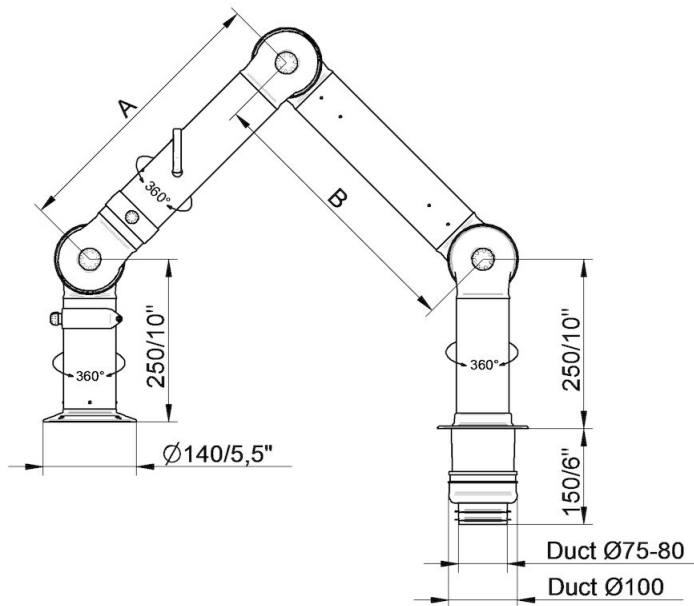
BenchTop抽排臂 FX2 75 化工型



FX2-化工型-D75-L1100-向下-Low
 物料号: 70603344
 最大工作半径: 1090 mm (42,9 in)
 A: 420 mm (16,5 in)
 B: 420 mm (16,5 in)

FX2-化工型-D75-L1500-向下-Low
 物料号: 70603744
 最大工作半径: 1450 mm (57,1 in)
 A: 500 mm (19,7 in)
 B: 700 mm (27,5 in)

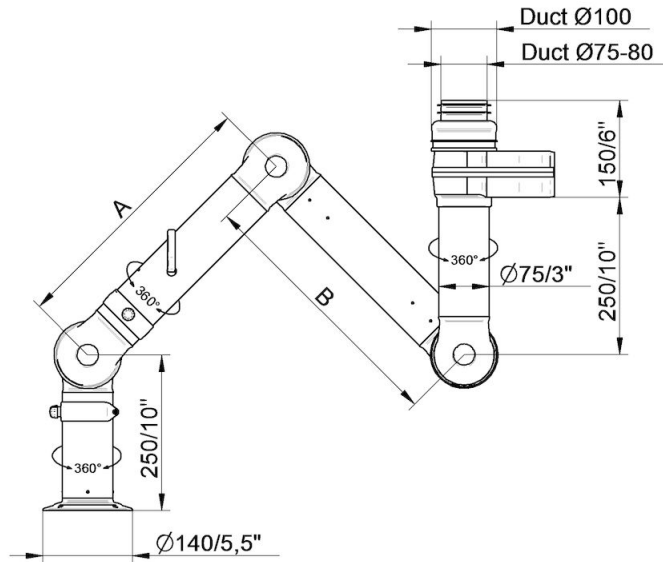
BenchTop抽排臂 FX2 75 化工型



FX2-化工型-D75-L1100-向下-Through
 物料号: 70603444
 最大工作半径: 1090 mm (42,9 in)
 A: 420 mm (16,5 in)
 B: 420 mm (16,5 in)

FX2-化工型-D75-L1500-向下-Through
 物料号: 70603844
 最大工作半径: 1450 mm (57,1 in)
 A: 500 mm (19,7 in)
 B: 700 mm (27,5 in)

BenchTop抽排臂 FX2 75 化工型



FX2-化工型-D75-L1100-向上-Low

物料号: 70603144

最大工作半径: 1090 mm (42,9 in)

A: 420 mm (16,5 in)

B: 420 mm (16,5 in)

FX2-化工型-D75-L1500-向上-Low

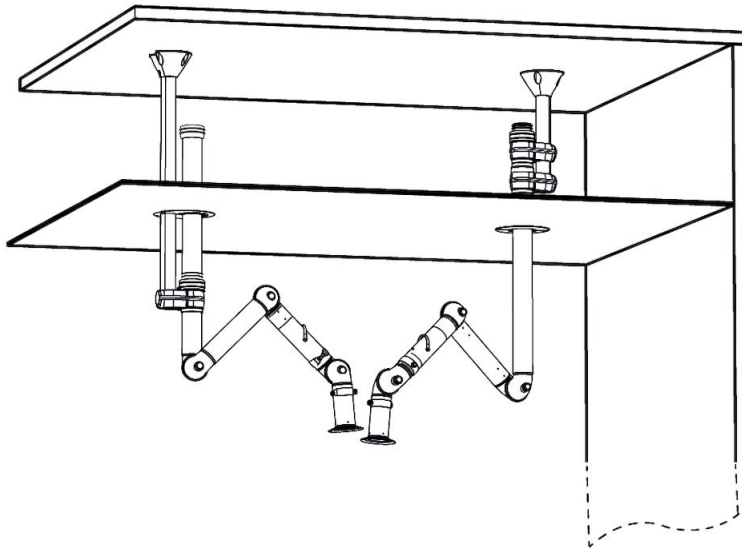
物料号: 70603544

最大工作半径: 1450 mm (57,1 in)

A: 500 mm (19,7 in)

B: 700 mm (27,5 in)

BenchTop抽排臂 FX2 75 化工型



天花板安装示例:

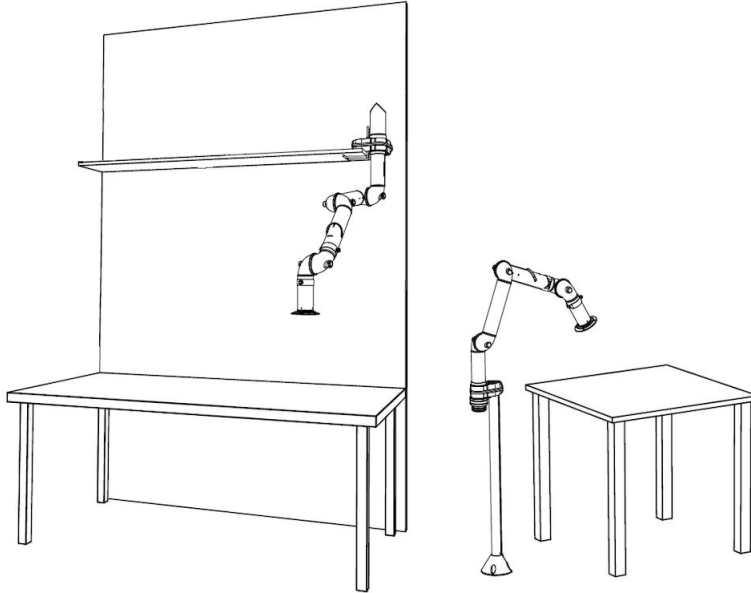
左边: FX2-向上-Low抽排臂, 并包含以下配件:

- FX-典型支架
- FX-不同长度的延伸臂-L1100
- FX2-铝管-白色
- FX2-管路连接件-标准型/化工型-D100
- FX-天花板盖板

右边: FX2-向上-PLUS抽排臂, 并包含以下配件:

- FX2-支架组件-D50/75/100-L500
- FX2-天花板盖板-PLUS

BenchTop抽排臂 FX2 75 化工型

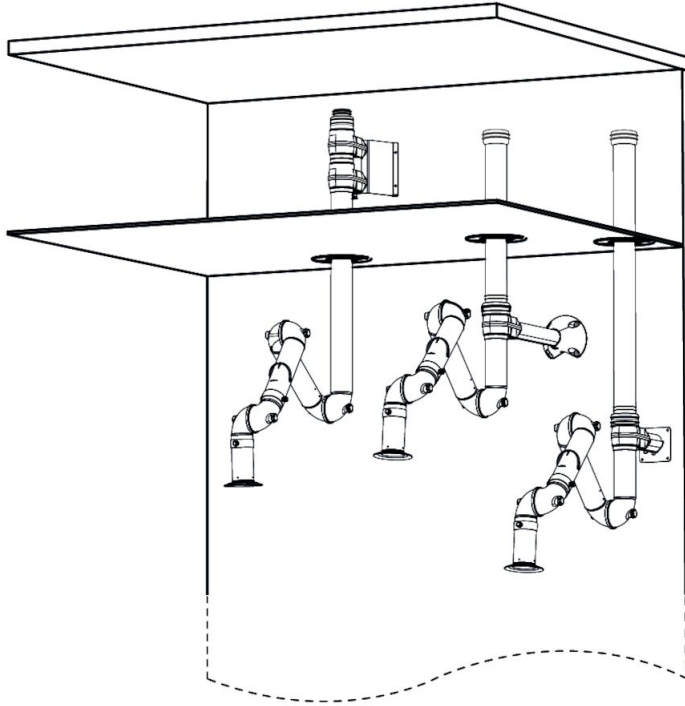


其他安装示例:

左边: FX2-向上-Low 抽排臂安装在搁板上, 并包含以下配件
-FX2-工作台支架套装

右边: FX2-向上-Low 抽排臂安装在地面上, 并包含以下配件
-FX-典型支架
-FX-不同长度的延伸臂-L1100

BenchTop抽排臂 FX2 75 化工型



墙面安装示例:

左边: FX2-向上-PLUS抽排臂, 并包含以下配件:

- FX2-墙壁支架组件-P-D50/75/100-L190
- FX2-天花板盖板-PLUS

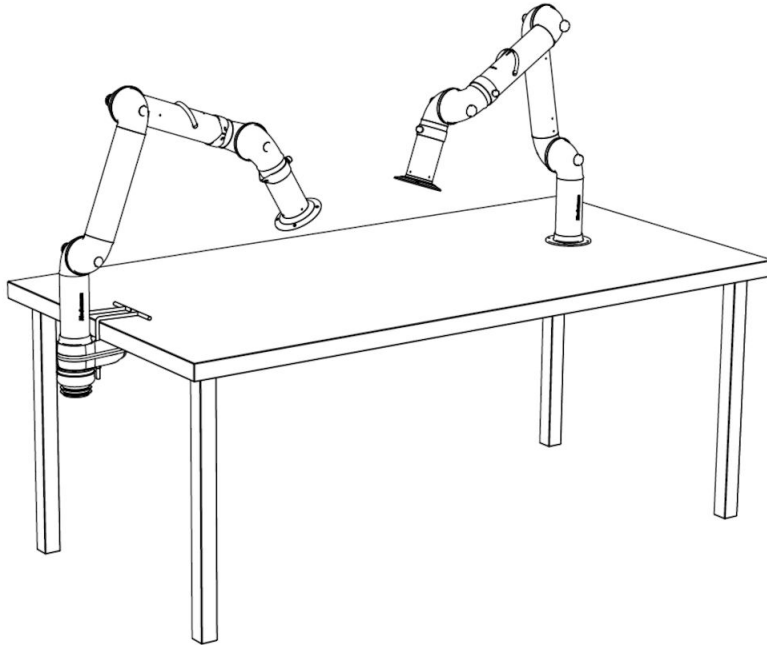
中间: FX2-向上-Low抽排臂, 并包含以下配件:

- FX2-支架组件-D50/75/100-L500
- FX2-天花板盖板-PLUS
- FX2-铝管-WHT
- FX2-管路连接件-标准型/化工型-D100

右边: FX2-向上-Low抽排臂, 并包含以下配件:

- FX2-墙面安装组件-平板型-L190-白色
- FX2-天花板盖板-PLUS
- FX2-铝管-WHT
- FX2-管路连接件-标准型/化工型-D100

BenchTop抽排臂 FX2 75 化工型



工作台安装示例:

左边: FX2-向下-Low抽排臂, 并包含以下配件:

-FX2-工作台支架套装-D50/75/100

右边: FX2-向下-Through 抽排臂