

BenchTop抽排臂 FX2 50 防静电/防爆型

最佳且性价比最高的抽取有害空气污染物的解决方案，该应用要求抽排臂小巧、灵活且操作简单











Nederman FX2抽排臂由轻质阳极氧化铝制成，具有2-3个可调节的复合摩擦关节。强度和耐久度高，容易操作，可用于许多类型的环境。它们特别适用于要求抽排臂小巧，灵活和易于使用的应用。抽排臂专为在有静电放电风险的电子环境中使用而设计。防静电/防爆型抽排臂也可用于有爆炸风险环境中的某些应用。

最佳的效率和低噪音提供了安全和安静的工作环境
天花板，墙壁，地板或固定到工作台的零件以及可任意切割长度的延伸臂型杆提供了最大的安装灵活性
两个最外侧的臂关节可以旋转360° 旋转，有独具一格的可操作性
精致，平滑和美观的设计使抽排臂可以适应任何环境，而不会影响其耐用性和可靠性
高度集成的产品，节省客户的时间和成本的同时保证了可靠性和功能性，从而提供更好的性能

品名	BenchTop抽排臂 FX2 50 防静电/防爆型
噪音水平 (分贝)	110 m3/h, 60 dB(A)
安装	室内
材料	管道为阳极氧化铝 关节为导电PP塑料 管路连接件为导电EPDM橡胶 迷你吸气罩为导电PP塑料
烟气温度	max 70° C
吸尘臂直径 (毫米)	50
风量 (m/h)	50 - 110
颜色	Aluminum and black



BenchTop抽排臂 FX2 50 防静电/防爆型

[image]	产品名称	臂长 (米)	重量 (公斤)	产品编号
	FX2-防静电/防爆型-D50-L700-向上/向下-Low	0,7	1,7	70601244*
	FX2-防静电/防爆型-D50-L700-向上/向下-Through	0,7	1,2	70601444**
	FX2-防静电/防爆型-D50-L1100-向上-Low	1,1	2,3	70601544***
	FX2-防静电/防爆型-D50-L1100-向下-Low	1,1	2,3	70601744****
	FX2-防静电/防爆型-D50-L1100-向下-Through	1,1	1,8	70601844*****
	FX2-防静电/防爆型-D50-L1500-向上-Low	1,5	2,6	70601944*****
	FX2-防静电/防爆型-D50-L1500-向下-Low	1,5	2,6	70602144****
	FX2-防静电/防爆型-D50-L1500-向下-Through	1,5	2,1	70602244*****

*Up/Down-Low

**Up/Down-Through

***up-Low

****Down-Low

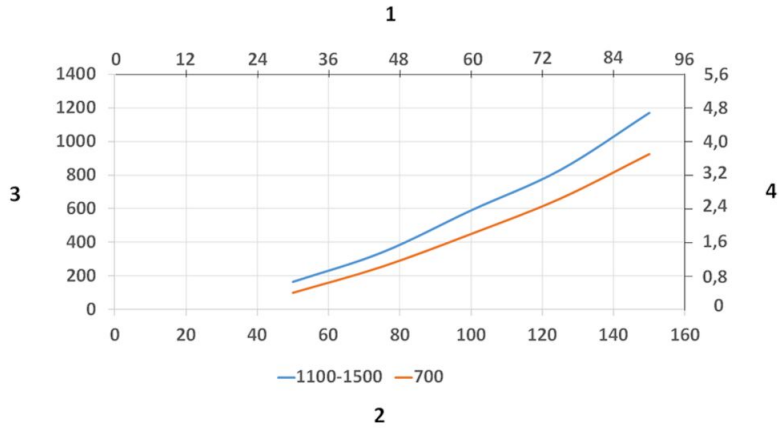
*****Down-Through

*****Up-Low

BenchTop抽排臂 FX2 50 防静电/防爆型

	附件	产品编号
	FX-支架组件-D50/75/100-L190	70501144
	FX2-支架组件-D50/75/100-L500	70377042
	FX2-墙壁支架组件Flat-L190-黑色	70377044
	FX2-工作台支架组件-D50/75/100	70501444
	FX-典型支架-D50/75/100.	70501244
	FX-不同长度的延伸臂-L1100.	70501344
	FX-不同长度的延伸臂-L2200	70374600
	FX-天花板盖板	70502644
	FX2-天花板盖板-PLUS	70377045
	FX-多功能护罩-防静电/防爆型-D50/75/100	70500244
	FX-Dome hood-ESD/EX-D50/75/100	70376983
	FX-金属吸气罩-防静电/防爆型-D50/75/100	70500544
	FX-法兰吸气罩-防静电/防爆型-D50/75/100	70502944
	FX2-Duct connector-ESD/EX-D50	70377037
	FX2-铝管-L1000-D50toD77	70377056
	FX2-铝管-L2000-D50toD77	70377057
	FX2-Hose support ring-D75	70377067

BenchTop抽排臂 FX2 50 防静电/防爆型



压降图:

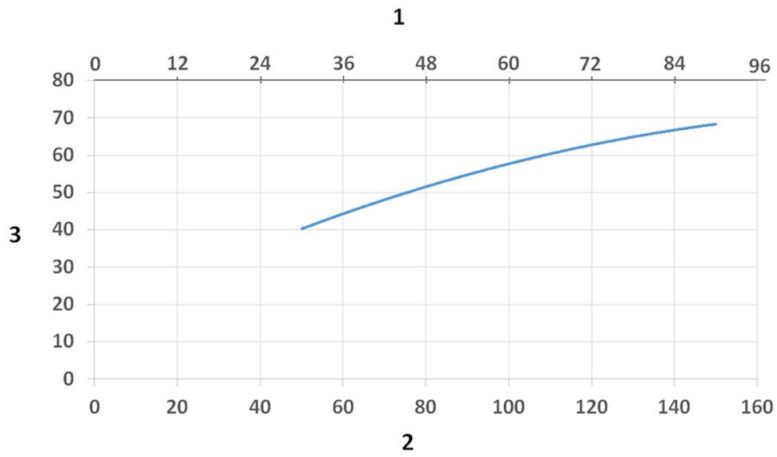
1) X轴: 风量 (cfm)

2) X轴: 风量 (m/h)

3) Y轴: 静压压降 (Pa)

4) Y轴: 静压压降 (in. wg.)

BenchTop抽排臂 FX2 50 防静电/防爆型



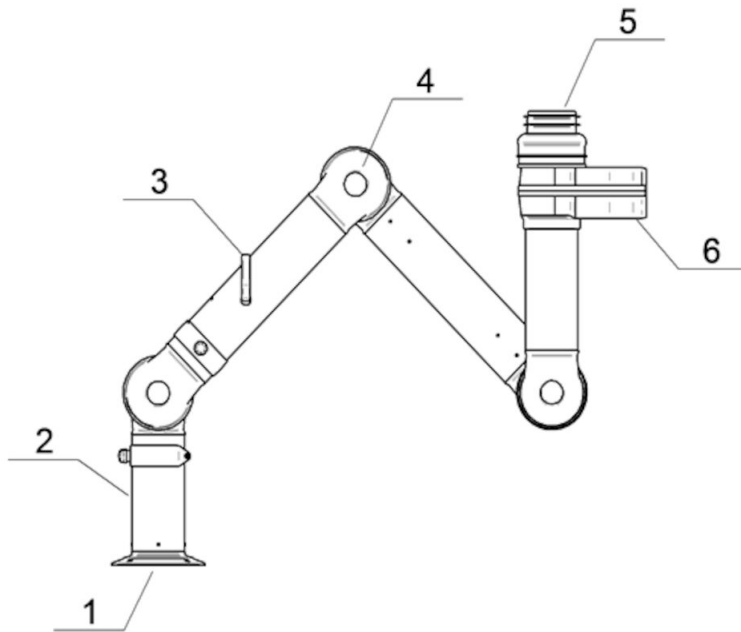
声级图:

1) X轴: 风量 (cfm)

2) X轴: 风量 (m/h)

3) Y-轴: 噪声图(dB) (A)

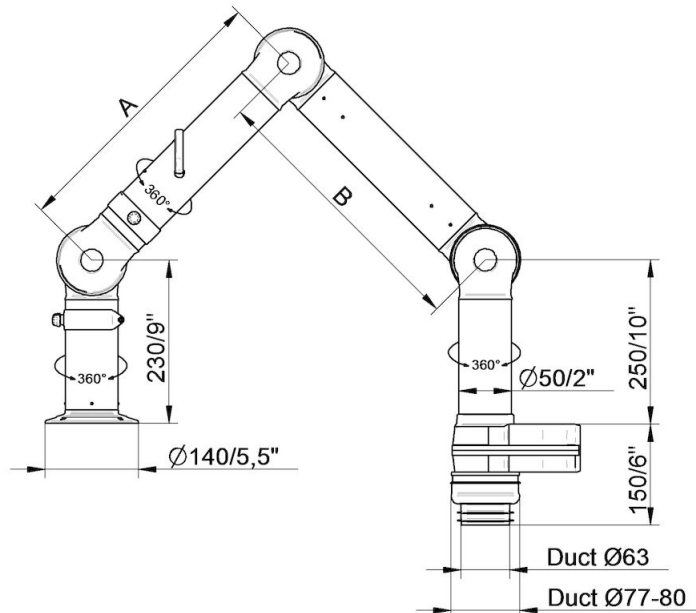
BenchTop抽排臂 FX2 50 防静电/防爆型



材质:

- 1) 法兰: 导电PP塑料
- 2) 管道: 铝, 10 m阳极电镀处理
- 3) 手动调节阀: 铝, 10 m阳极电镀处理
内部弹簧: 不锈钢
阀门叶片: 导电TP&PP塑料
- 4) 导电接头: 含强化玻璃纤维的PP塑料
导电塑料环: 含强化玻璃纤维的PP塑料
导电轴向锁紧环: 含强化玻璃纤维的PP塑料
调整把手: PA & EDS塑料
接头内的螺纹轴: 不锈钢
- 5) 管路连接件: 导电EPDM橡胶
- 6) 旋转接头: 铝, 粉末涂层
铆钉: 铝
导电轴承旋转接头: 含强化玻璃纤维的PP塑料

BenchTop抽排臂 FX2 50 防静电/防爆型

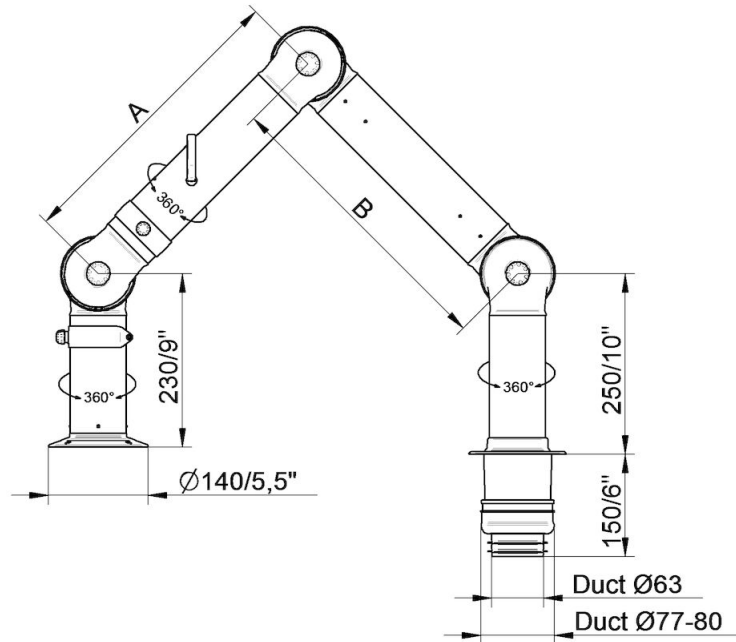


FX2-防静电/防爆型-D50-L700-向上/向下-Low
 物料号: (70601244)
 最大工作半径: 630 mm (24,8 in)
 A: 400 mm (15,7 in)

FX2-ESD/EX-D50-L1100-向下-Low
 物料号: 70601744
 最大工作半径: 1030 mm (40,5 in)
 A: 400 mm (15,7 in)
 B: 400 mm (15,7 in)

FX2-ESD/EX-D50-L1500-向下-Low
 物料号: 70602144
 最大工作半径: 1430 mm (56,3 in)
 A: 500 mm (19,7 in)
 B: 700 mm (27,6 in)

BenchTop抽排臂 FX2 50 防静电/防爆型

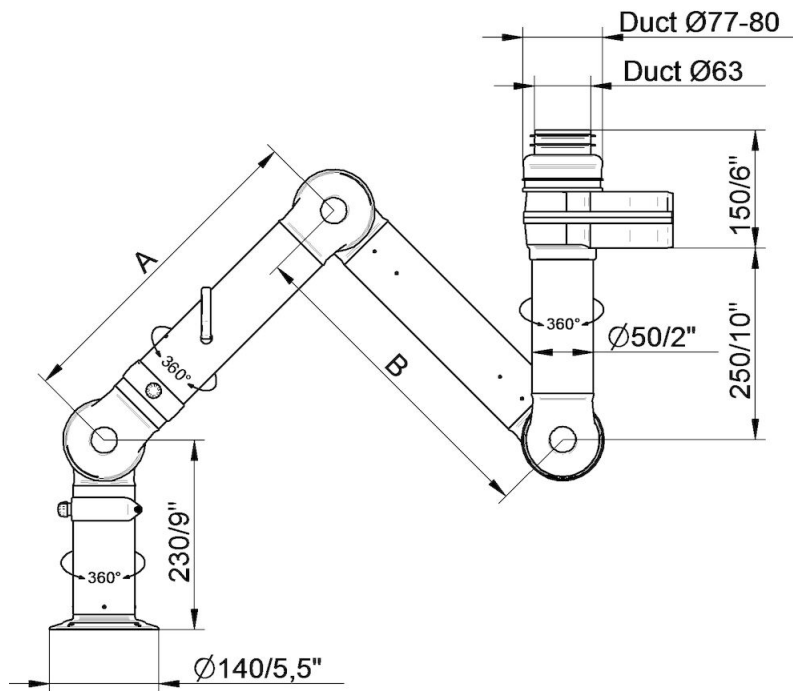


FX2-防静电/防爆型-D50-L700-向下/Dow-Through
 物料号: 70601444
 最大工作半径: 630 mm (24,8 in)
 A: 400 mm (15,7 in)
 B: -

FX2-防静电/防爆型-D50-L1100-向下-Through
 物料号: 70601844
 最大工作半径: 1030 mm (40,5 in)
 A: 400 mm (15,7 in)
 B: 400 mm (15,7 in)

FX2-防静电/防爆型-D50-L1500-向下-Through
 物料号: 70602244
 最大工作半径: 1430 mm (56,3 in)
 A: 500 mm (19,7 in)
 B: 700 mm (27,6 in)

BenchTop抽排臂 FX2 50 防静电/防爆型

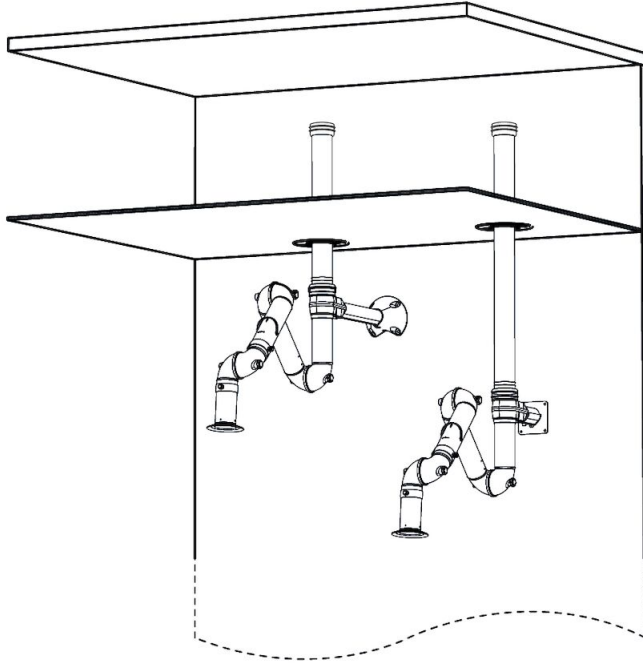


FX2-防静电/防爆型-D50-L700-向下/向下-Low
 物料号: (70601244)
 最大工作半径: 630 mm (24,8 in)
 A: 400 mm (15,7 in)
 B: -

FX2-防静电/防爆型-D50-L1100-向下-Low
 物料号: 70601544
 最大工作半径: 1030 mm (40,5 in)
 A: 400 mm (15,7 in)
 B: 400 mm (15,7 in)

FX2-防静电/防爆型-D50-L1500-向下-Low
 物料号: 70601944
 最大工作半径: 1430 mm (56,3 in)
 A: 500 mm (19,7 in)
 B: 700 mm (27,6 in)

BenchTop抽排臂 FX2 50 防静电/防爆型



墙面安装示例:

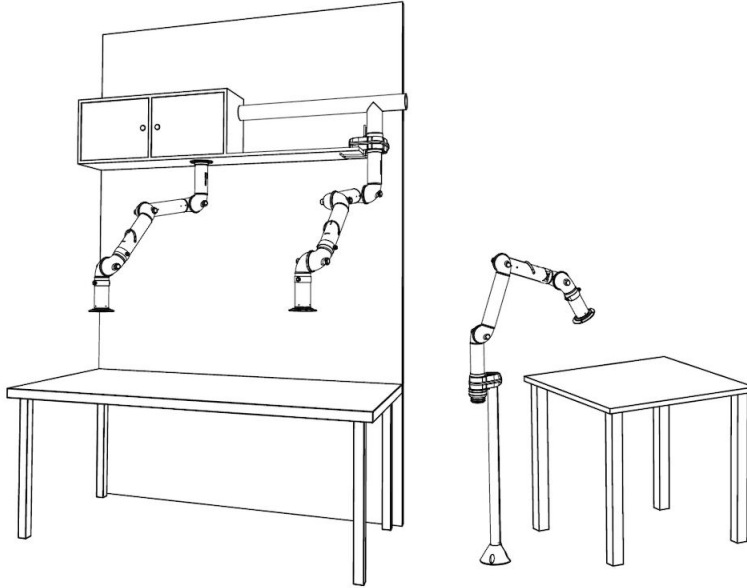
左边: FX2-向上-Low抽排臂包含以下配件:

- FX2-支架组件-D50/75/100-L500
- FX2-天花板盖板-PLUS
- FX2-铝管
- FX2-管路连接件-防静电/防爆型-D75

右边: 向上-Low抽排臂, 并包含以下配件:

- FX2-墙面安装组件-平板型-L190-黑色
- FX2-天花板盖板-PLUS
- FX2-铝管
- FX2-管路连接件-防静电/防爆型-D75

BenchTop抽排臂 FX2 50 防静电/防爆型



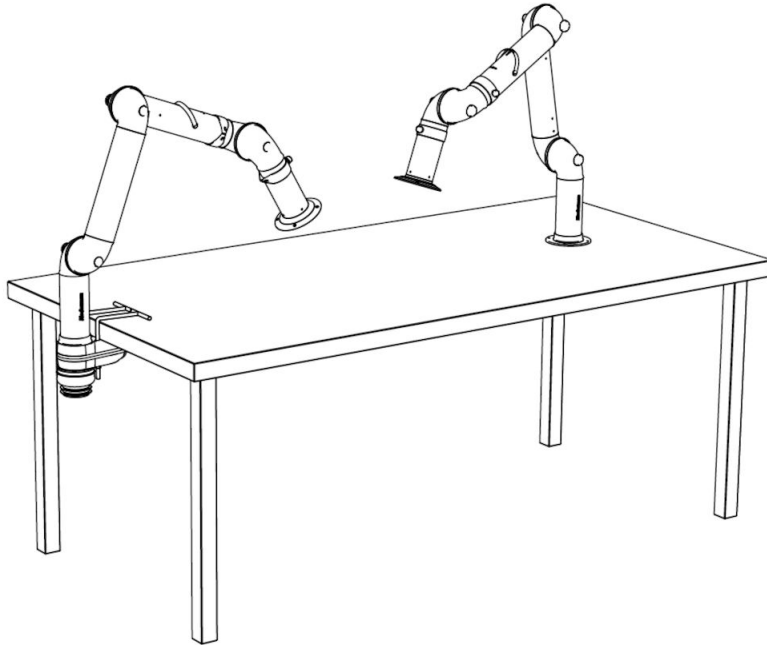
其他安装示例:

左边: 工作台上的柜子上装有FX2-向上/向下-Through抽排臂

中间: FX2-向上-Low 抽排臂安装在搁板上, 并包含以下配件
-FX2-工作台支架套装

右边: FX2-向上-Low 抽排臂安装在地面上, 并包含以下配件
-FX-典型支架
-FX-不同长度的延伸臂-L1100

BenchTop抽排臂 FX2 50 防静电/防爆型



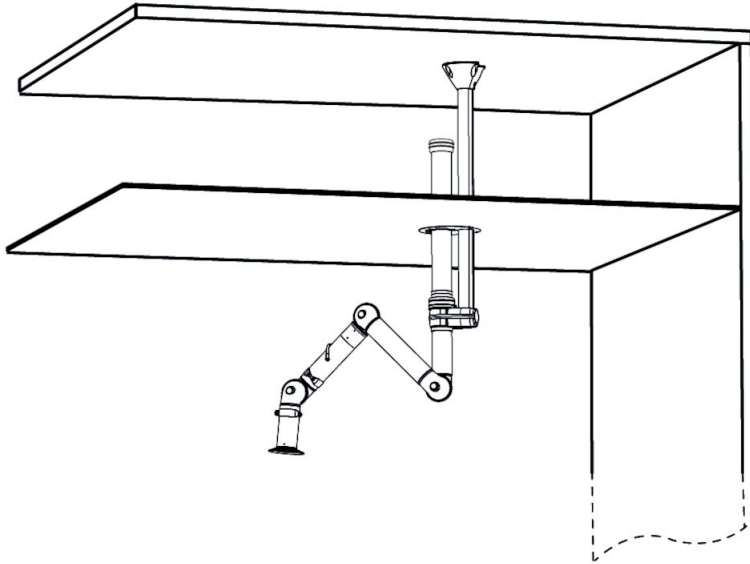
工作台安装示例:

左边: FX2-向下-Low抽排臂, 并包含以下配件:

-FX2-工作台支架套装-D50/75/100

右边: FX2-向下-Through抽排臂

BenchTop抽排臂 FX2 50 防静电/防爆型



天花板安装示例:

左边: FX2-向上-Low抽排臂, 并包含以下配件:

- FX-典型支架
- FX-不同长度的延伸臂-L1100
- FX2-铝管
- FX2-管路连接件-防静电/防爆型-D75
- FX-天花板盖板