

Bras d'aspiration FX2 75 ESD/EX - Pour laboratoires

La meilleure solution rentable pour l'extraction des polluants dangereux, pour les applications où des bras petits, flexibles et faciles à utiliser sont nécessaires.




Les bras d'aspiration Nederman FX2 sont faits de profilés en aluminium anodisé léger, avec trois joints de friction en composite réglables. Offrant force et durabilité combinée à une manipulation facile, ces bras d'extraction peuvent être utilisés dans de nombreux types d'environnement. Ils sont particulièrement adaptés aux applications nécessitant des bras de petite taille, flexibles et faciles à utiliser. Les bras d'aspiration FX2 sont conçus pour être utilisés dans des environnements électroniques où il y a un risque de décharges électrostatiques. Les bras d'extraction ESD/EX peut également être utilisé pour certaines applications dans des atmosphères potentiellement explosives. Les bras d'aspiration FX2 sont recommandés pour une utilisation dans les zones 1,2 et 21,22.

- Efficacité optimale et faible nuisance pour un environnement de travail sûr et silencieux
- Flexibilité d'installation - Fixé au plafond, au mur, au sol ou sur plan de travail
- Maniabilité - Les deux articulations les plus extérieures du bras d'aspiration peuvent pivoter jusqu'à 360°
- La conception permet aux bras d'aspiration de bien s'adapter dans n'importe quel environnement sans compromettre sa durabilité et sa fiabilité
- Gains de temps, réduction des coûts, fiabilité pour une meilleure performance

Nom du produit	Bras d'aspiration FX2 75 ESD/EX - Pour laboratoires
Niveau sonore (dB(A))	58 dB(A) at 240 m³/h
Installation	Intérieur
Matériel	Réalisé en profilés d'aluminium anodisé Joints en PP (polypropène) Raccords de tuyaux en EPDM (caoutchouc)
Température de la fumée	max 70°C
Diamètre du bras d'extraction (mm)	75
Débit (m³/h)	110 - 240
Couleur	Aluminum and black






















Bras d'aspiration FX2 75 ESD/EX - Pour laboratoires

[image]	Nom de la fiche technique	Longueur du bras (m)	Poids (kg)	[model]
	FX2-ESD/EX-D75-L1100-Haut-Faible	1,1	3,2	70603944*
	FX2-ESD/EX-D75-L1100-Bas-Faible	1,1	3,2	70604144**
	FX2-ESD/EX-D75-L1500-Haut-Faible	1,5	3,4	70604344*
	FX2-ESD/EX-D75-L1500-Bas-Faible	1,5	3,4	70604544**

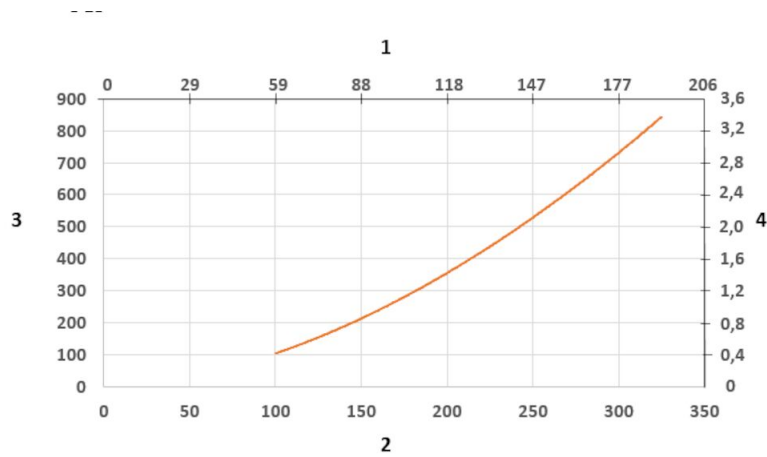
*Up-Low

**Down-Low

Bras d'aspiration FX2 75 ESD/EX - Pour laboratoires

	[accessory]	[partno]
	Support FX ensemble-D50/75/100-L190	70501144
	Kit support FX2 -D50/75/100-L500	70377042
	Kit SUPPORT mural FX2 -plat-L190-noir.	70377044
	Kit Support de banc FX2 -D50/75/100	70501444
	Support FX classique -D50/75/100	70501244
	Extension FX-Cut2fit L1100.	70501344
	Extension FX-Cut2fit L2200	70374600
	Plaque de recouvrement plafond FX	70502644
	Plaque de recouvrement plafond FX2 PLUS	70377045
	Hotte combinée FX-ESD/EX-D50/75/100	70500244
	Hotte dôme FX-ESD/EX-D50/75/100	70376983
	Hotte métallique FX-ESD/EX-D50/75/100	70500544
	Hotte à bide FX-ESD/EX-D50/75/100	70502944
	Raccord de conduite FX2-ESD/EX-D75	70377039
	Conduite FX2-Al -L1000-D75/100 à D100	70377058
	Conduite FX2-Al -L2000-D75/100 à D100	70377059
	Tuyau FX-ESD-D75-L3000-noir-	70377101
	Tuyau FX-ESD-D100-L3000-noir- Tuyau flexible en PE conducteur noir, diamètre 100 mm (4") et longueur de 3 000 mm (118,11"). Il est utilisé avec l'anneau-support pour relier le tuyau au bras.	70377102
	FX2-Hose support ring-D75	70377067
	FX2-Hose support ring-D100	70377068

Bras d'aspiration FX2 75 ESD/EX - Pour laboratoires



Pressure Drop diagram:

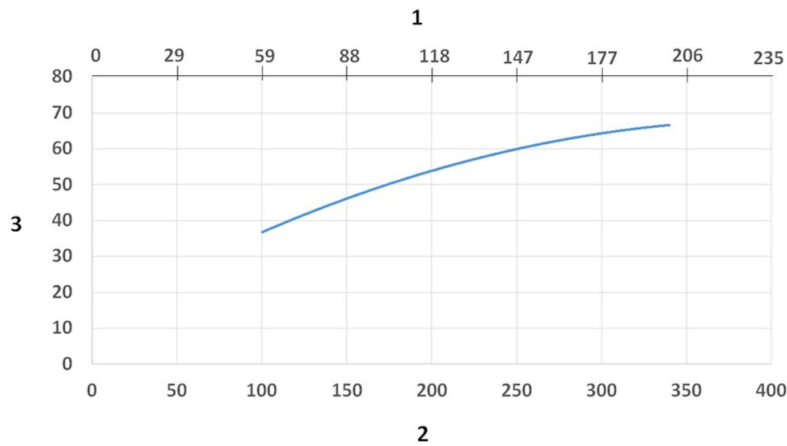
1) X- Axis: Air Flow Rate (cfm)

2) X- Axis: Air Flow Rate (m³/h)

3) Y-Axis: Static Pressure Drop (Pa)

4) Y-Axis: Static Pressure Drop (in. wg.)

Bras d'aspiration FX2 75 ESD/EX - Pour laboratoires



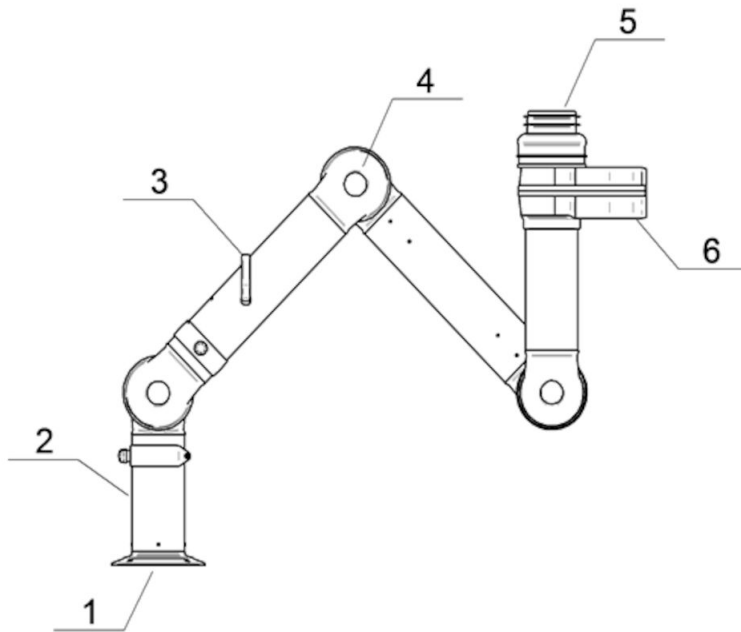
Sound Level diagram:

1) X- Axis: Air Flow Rate (cfm)

2) X- Axis: Air Flow Rate (m³/h)

3) Y-Axis: Sound Pressure Level (dB) (A)

Bras d'aspiration FX2 75 ESD/EX - Pour laboratoires



Material:

1) Flange: Conductive PP plastic

2) Tubes: Aluminum, anodized 10 µm

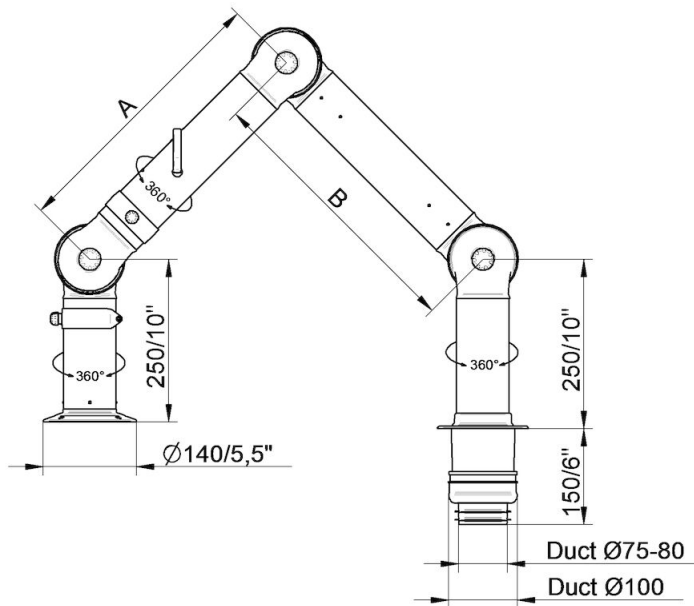
3) Damper adjustment handle: Aluminum: anodized 10 µm
Internal spring: Stainless steel
Damper blade: Conductive TP & PP plastic

4) Joints conductive: PP plastic with glass fibre reinforcement
Plastic rings conductive: PP plastic with glass fibre reinforcement
Axial locking rings conductive: PP plastic with glass fibre reinforcement
Adjustment knobs: PA & EDS plastic
Threaded shaft inside joints: Stainless Steel

5) Duct connector: conductive EPDM Rubber

6) Swivel: Aluminum, conductive powder coating
Rivets: Aluminum
Bearings swivel conductive: PP plastic with glass fibre reinforcement

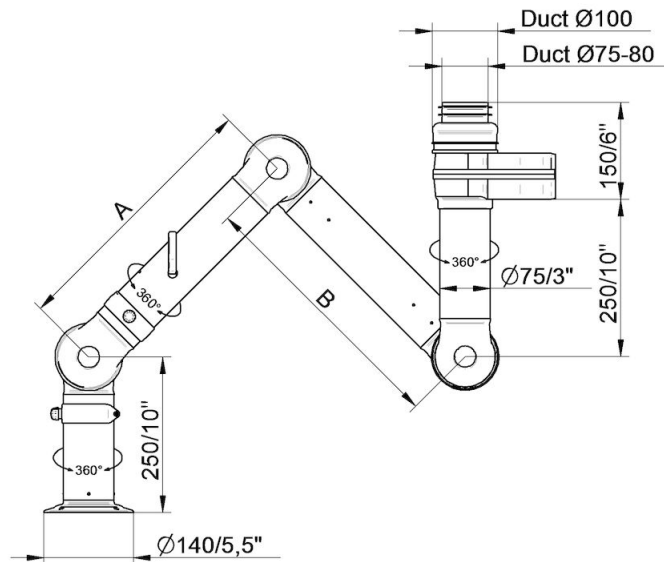
Bras d'aspiration FX2 75 ESD/EX - Pour laboratoires



- FX2-ESD/EX-D75-L1100-Down-Through
Numéro de pièce: 70604244
Max. rayon d'action: 1090 mm (42,9 in)
A: 420 mm (16,5 in)
B: 420 mm (16,5 in)

- FX2-ESD/EX-D75-L1500-Down-Through
Numéro de pièce: 70604644
Max. rayon d'action: 1450 mm (57,1 in)
A: 500 mm (19,7 in)
B: 700 mm (27,5 in)

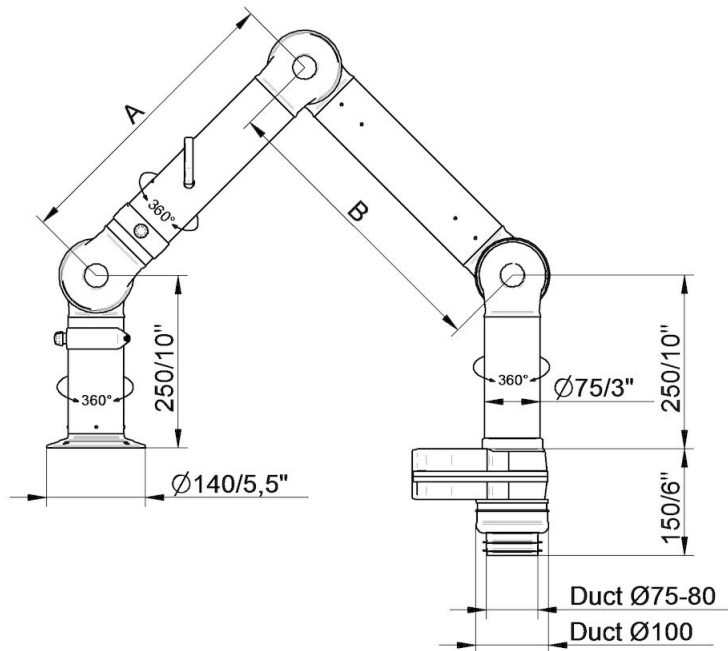
Bras d'aspiration FX2 75 ESD/EX - Pour laboratoires



- FX2-ESD/EX-D75-L1100-Up-Low
Numéro de pièce: 70603944
Max. rayon d'action: 1090 mm (42,9 in)
A: 420 mm (16,5 in)
B: 420 mm (16,5 in)

- FX2-ESD/EX-D75-L1500-Up-Low
Numéro de pièce: 70604344
Max. rayon d'action: 1450 mm (57,1 in)
A: 500 mm (19,7 in)
B: 700 mm (27,5 in)

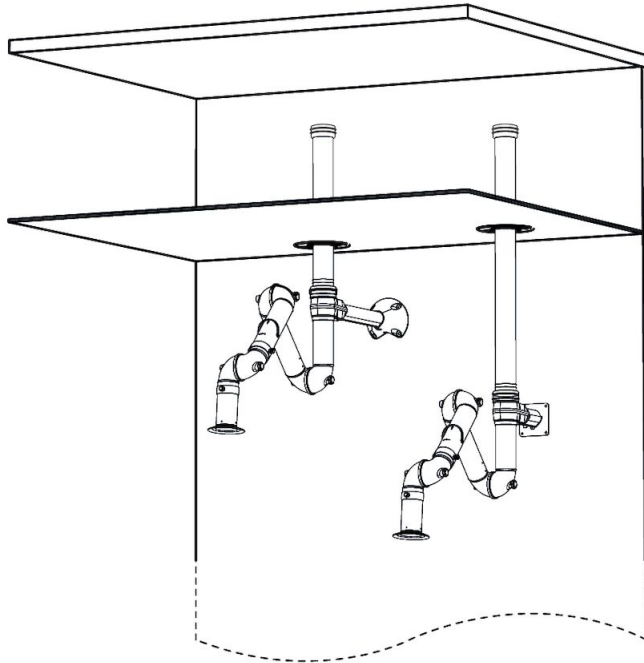
Bras d'aspiration FX2 75 ESD/EX - Pour laboratoires



- FX2-ESD/EX-D75-L1100-Down-Low
Numéro de pièce: 70604144
Max. rayon d'action: 1090 mm (42,9 in)
A: 420 mm (16,5 in)
B: 420 mm (16,5 in)

- FX2-ESD/EX-D75-L1500-Down-Low
Numéro de pièce: 70604544
Max. rayon d'action: 1450 mm (57,1 in)
A: 500 mm (19,7 in)
B: 700 mm (27,5 in)

Bras d'aspiration FX2 75 ESD/EX - Pour laboratoires



Wall mounting examples:

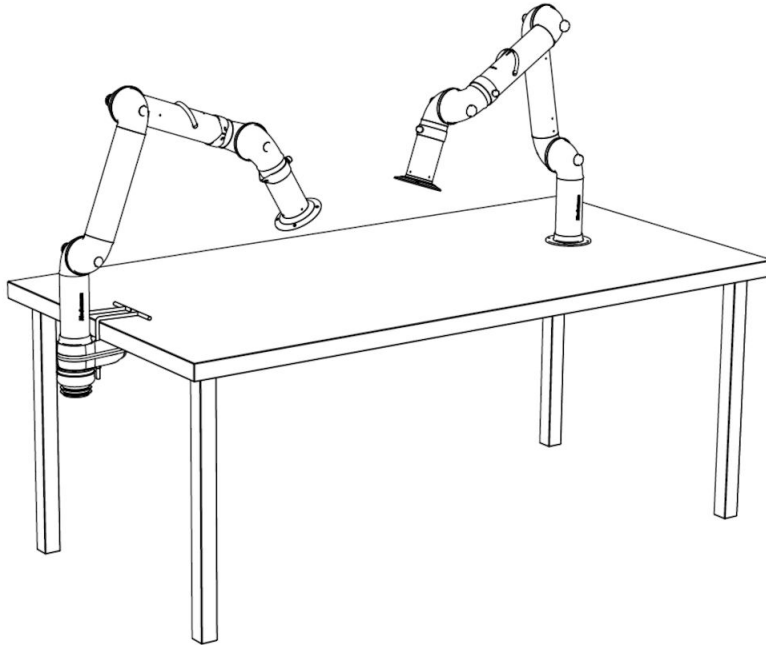
Left: FX2-Up-Low arm with following accessories:

- FX2-Bracket kit-D50/75/100-L500
- FX2-Ceiling cover plate-PLUS
- FX2-Alu duct
- FX2-Duct connector-ESD/EX-D100

Right: FX2-Up-Low arm with following accessories:

- FX2-Wall BRKT kit-Flat-L190-Black
- FX2-Ceiling cover plate-PLUS
- FX2-Alu duct
- FX2-Duct connector-ESD/EX-D100

Bras d'aspiration FX2 75 ESD/EX - Pour laboratoires



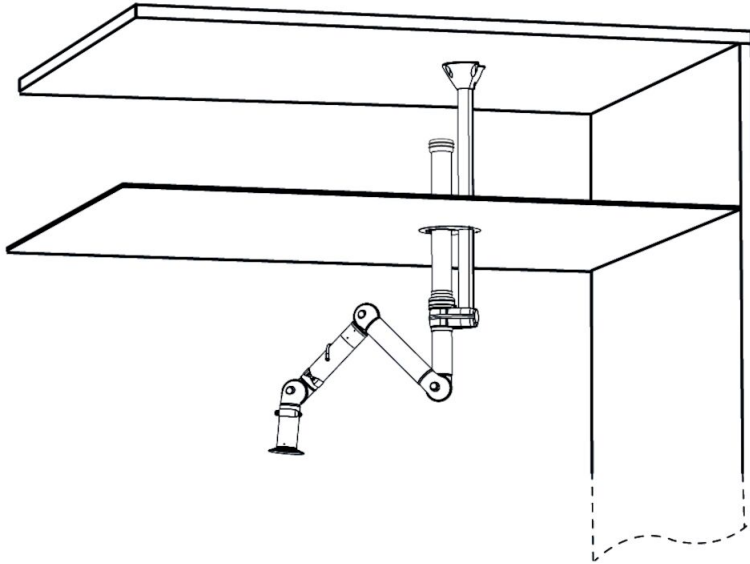
Bench mounting examples:

Left: FX2-Down-Low arm with following accessories:

-FX2-Bench bracket kit-D50/75/100

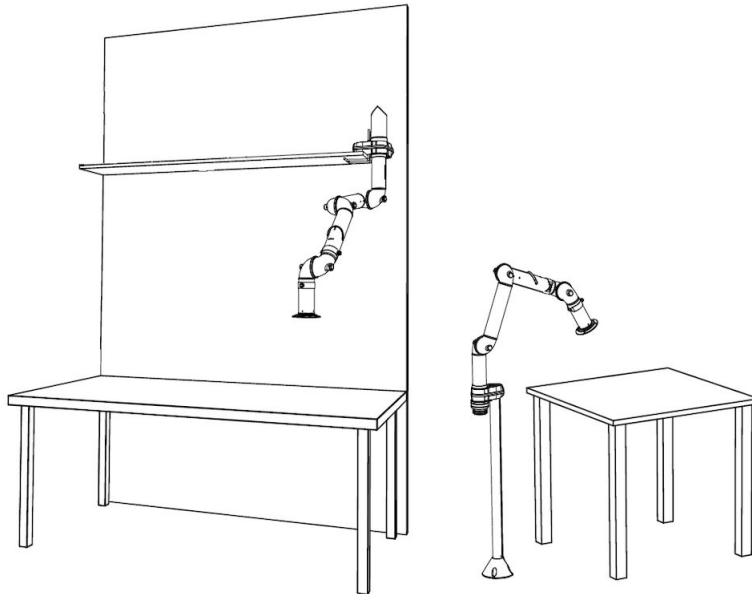
Right: FX2-Down-Through arm

Bras d'aspiration FX2 75 ESD/EX - Pour laboratoires



Ceiling mounting example:
FX2-Up-Low arm with following accessories:
-FX-Classic bracket
-FX-Cut2fit extension-L1100
-FX2-Alu duct
-FX2-Duct connector-ESD/EX-D100
-FX-Ceiling cover plate

Bras d'aspiration FX2 75 ESD/EX - Pour laboratoires



Other mounting examples:

Left: Shelf mounting with FX2-Up-Low arm and following accessories:

- FX2-Bench bracket kit

Right: Floor mounting with FX2-Up-Low arm and following accessories:

- FX-Classic bracket

- FX-Cut2fit extension-L1100