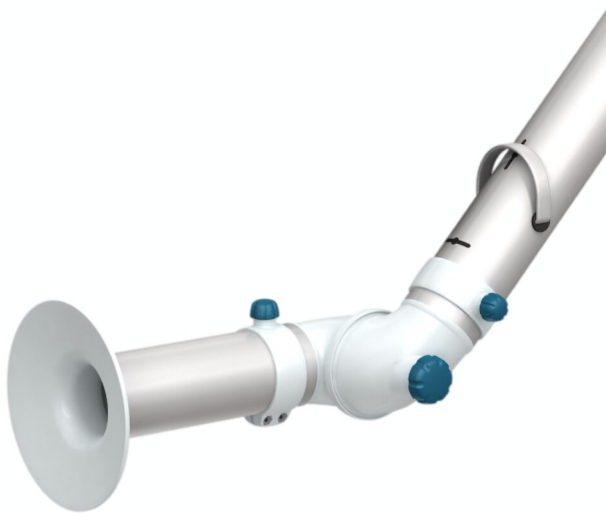


Вытяжной кронштейн BenchTop FX2 50 Оригинал

Лучшее и наиболее экономичное решение для извлечения опасных загрязняющих веществ из воздуха в тех случаях, когда требуется небольшое, адаптивное и простое



Вытяжные рукава Nederman FX2 изготовлены из легких анодированных алюминиевых секций с двумя или тремя регулируемыми композитными фрикционными соединениями. Предлагая прочность и долговечность в сочетании с простотой в обращении, они могут использоваться во многих типах окружающей среды. Они особенно подходят там, где требуется небольшое, гибкое и простое в использовании устройство. Прочная и надежная универсальный рукав для различных условий применения, где существует небольшой риск электрических разрядов или появления агрессивных химических веществ. "

- Оптимальная эффективность и низкий уровень шума обеспечивают безопасную и спокойную рабочую среду
- Крепление к потолку, стене, полу или к рабочей поверхности стола с помощью удлинительного профиля, который можно обрезать по месту, обеспечивает максимальную гибкость в монтаже.
- Два наружных сустава могут вращаться и поворачиваться на 360 °, что дает уникальную маневренность
- Плоский, гладкий и эстетичный дизайн позволяет кронштейну хорошо вписываться в любую среду, не ставя под угрозу его прочность и надежность
- Высоко интегрированные продукты, которые экономят время и затраты клиентов, а также обеспечивают надежность и функциональность для повышения производительности

Наименование товара	Вытяжной кронштейн BenchTop FX2 50 Оригинал
Уровень шума (дБ(A))	60 дБ (A) при 110 м3 / ч
Установка	Снаружи помещения
Материал	«Трубы из анодированного алюминия. Соединения в ПП-пластике. Канальные соединители из резины EPDM. Миниатюра в ПП-пластике ».
Температура дыма	max 70°C
Диаметр вытяжного рукава (мм)	50
Воздушный поток (м³/час)	50-110
Цвет	Aluminum and white



Вытяжной кронштейн BenchTop FX2 50 Оригинал

[image]	Название листа технических данных	Длина рукава (м)	Вес (кг)	[model]
	FX2-ORIG-D50-L700-Up/Down-Low	0,7	1,7	70600144*
	FX2-ORIG-D50-L700-Up-PLUS	0,7	2,7	70600244**
	FX2-ORIG-D50-L700-Up/Down-Through	0,7	1,2	70600344*
	FX2-ORIG-D50-L1100-Up-Low	1,1	2,3	70600444***
	FX2-ORIG-D50-L1100-Up-PLUS	1,1	3,3	70600544**
	FX2-ORIG-D50-L1100-Down-Low	1,1	2,3	70600644****
	FX2-ORIG-D50-L1100-Down-Through	1,1	1,8	70600744*****
	FX2-ORIG-D50-L1500-Up-Low	1,5	2,6	70600844***
	FX2-ORIG-D50-L1500-Up-PLUS	1,5	3,6	70600944**
	FX2-ORIG-D50-L1500-Down-Low	1,5	2,6	70601044****
	FX2-ORIG-D50-L1500-Down-Through	1,5	2,1	70601144*****

*Up/Down-Low

**Up-PLUS

***Up-Low

****Down-Low

*****Down-Through

Вытяжной кронштейн BenchTop FX2 50 Оригинал

	[accessory]	[partno]
	Комплект кронштейнов FX-D50 / 75/100-L190	70501144
	Комплект кронштейнов FX2-D50 / 75/100-L500.	70377042
	FX2-стеновой комплект BRKT-Flat-L190-Белый	70377043
	FX2-стеновой комплект BRKT-D50/75/100-L190	70377046
	Комплект кронштейнов FX2-D50 / 75/100	70501444
	Кронштейн FX-Classic-D50 / 75/100.	70501244
	Расширение FX-Cut2fit-L1100.	70501344
	FX-Cut2fit extension-L2200.	70374600
	FX-Ceiling cover plate	70502644
	FX2-Потолочная крышка-PLUS	70377045
	Кожух FX-Combi-ORIGINAL-D50 / 75/100.	70500144
	FX-Dome hood-ORIGINAL-D50/75/100	70376982
	Кожух FX-Metal-ORIG / CHEM-D50 / 75/100.	70500444
	FX-Flange hood-ORIGINAL-D50/75/100	70502844
	FX2-Duct connector-ORIG/CHEM-D50	70377036
	Канал алюмин.FX2 - L1000-D50toD77.	70377056
	FX2-Al duct-L2000-D50 to D77	70377057
	FX-Шланг -D75-L3000- серый	70377098
	FX2-Hose support ring-D75	70377067

Вытяжной кронштейн BenchTop FX2 50 Оригинал

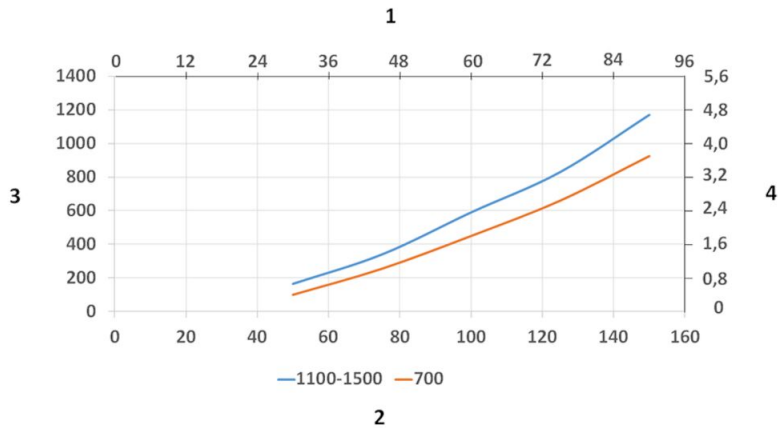


Диаграмма падения давления:

- 1) X-ось: расход воздуха (cfm)
- 2) X-ось: расход воздуха (м / ч)

3) Y-ось: статическое падение давления (Па)

4) Y-ось: статическое падение давления (дюйм.)

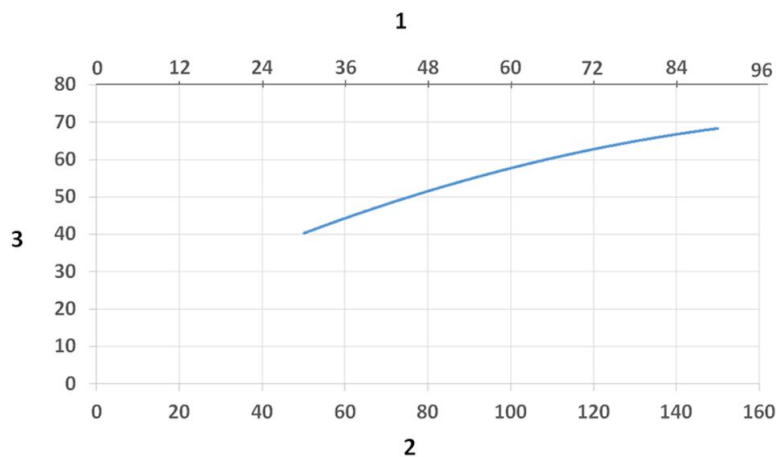
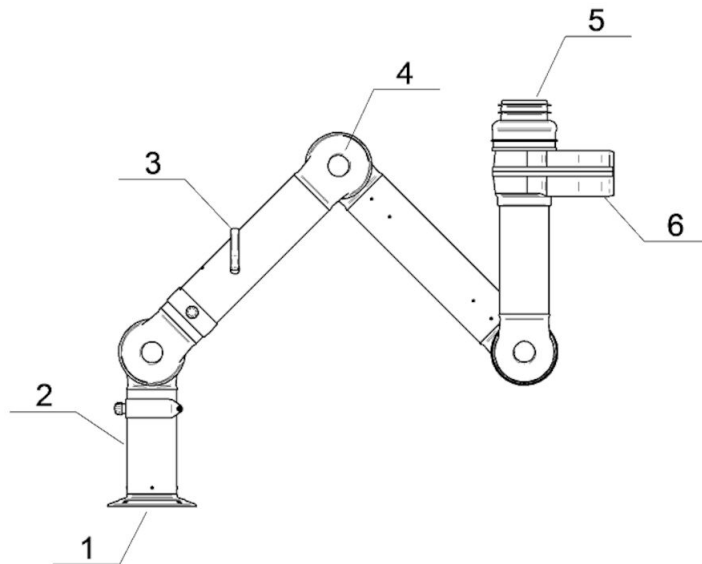


Диаграмма уровня звука:

- 1) X-ось: расход воздуха (cfm)
- 2) X-ось: расход воздуха (м / ч)

3) Y-ось: уровень звукового давления (дБ) (A)

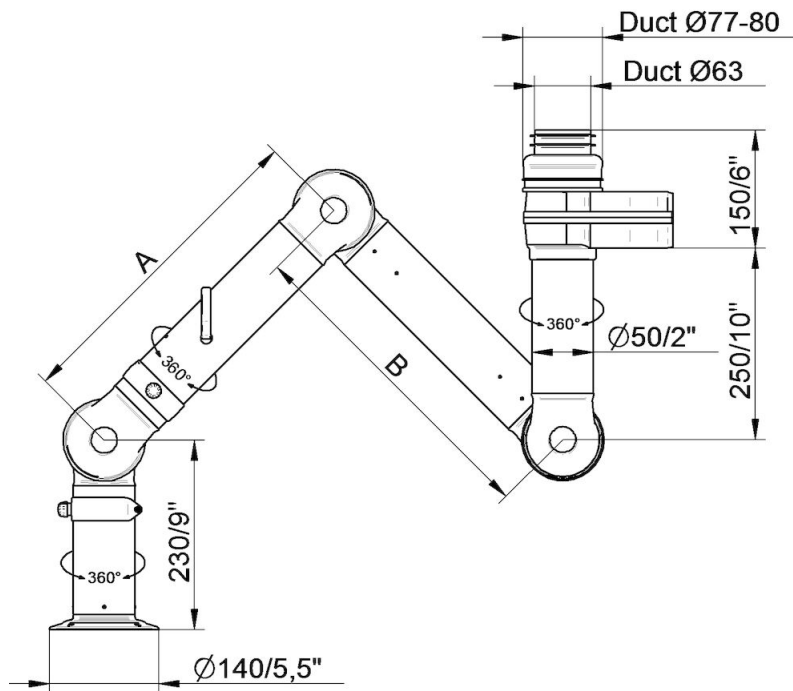
Вытяжной кронштейн BenchTop FX2 50 Оригинал



Материал:

- 1) Фланец: PP
- 2) Трубы: Алюминий, анодированный 10 мкм
- 3) Ручка регулировки заслонки: Алюминий, анодированный 10 мкм
Внутренняя пружина: нержавеющая сталь
Демпфер: Проводящий пластик TP и PP
- 4) Соединения: ПП с армированием из стекловолокна
Пластиковые кольца: PP с армированием из стекловолокна
Осевые стопорные кольца: PP с армированием из стекловолокна
Регулировочные ручки: пластик PA & EDS
Резьбовой вал внутри швов: нержавеющая сталь
- 5) Канальный соединитель: EPDM резина
- 6) Поворот: алюминий, порошковое покрытие
Заклепки: Алюминий
Подшипники поворотные: ПП-пластик с армированием из стекловолокна

Вытяжной кронштейн BenchTop FX2 50 Оригинал

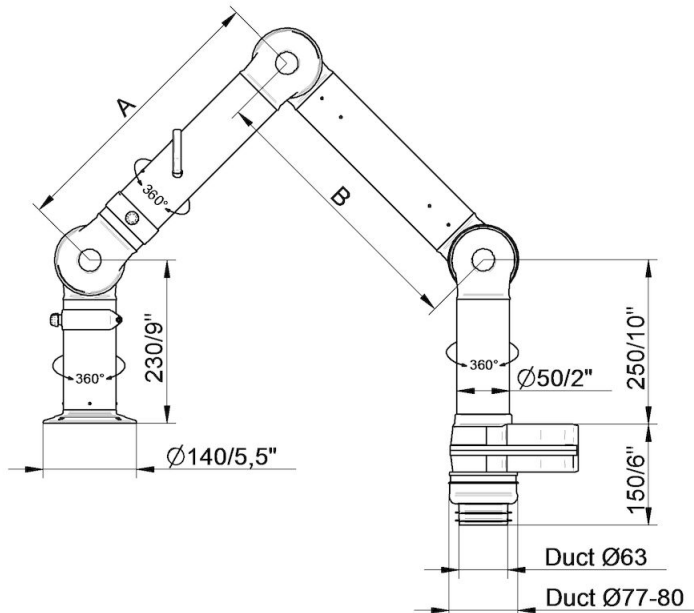


• FX2-ORIG-D50-L700-Up / Down-Low
Номер детали: 70600144
Максимум. рабочий радиус: 630 мм (24,8 дюйма)
A: 400 мм (15,7 дюйма)

• FX2-ORIG-D50-L1100-Up-Low
Номер детали: 70600444
Максимум. рабочий радиус: 1030 мм (40,5 дюйма)
A: 400 мм (15,7 дюйма)
B: 400 мм (15,7 дюйма)

• FX2-ORIG-D50-L1500-Up-Low
Номер детали: 70600844
Максимум. рабочий радиус: 1430 мм (56,3 дюйма)
A: 500 мм (19,7 дюйма)
B: 700 мм (27,6 дюйма)

Вытяжной кронштейн BenchTop FX2 50 Оригинал



• FX2-ORIG-D50-L700-Up / Down-Low

Номер детали: 70600144

Максимум. рабочий радиус: 630 мм (24,8 дюйма)

A: 400 мм (15,7 дюйма)

• FX2-ORIG-D50-L1100-Down-Low

Номер детали: 70600644

Максимум. рабочий радиус: 1030 мм (40,5 дюйма)

A: 400 мм (15,7 дюйма)

B: 400 мм (15,7 дюйма)

• FX2-ORIG-D50-L1500-Down-Low

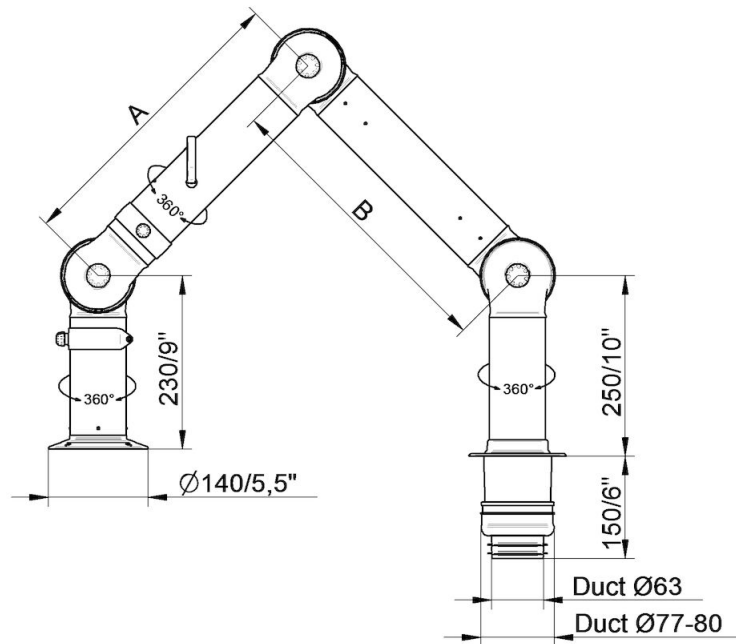
Номер детали: 70601044

Максимум. рабочий радиус: 1430 мм (56,3 дюйма)

A: 500 мм (19,7 дюйма)

B: 700 мм (27,6 дюйма)

Вытяжной кронштейн BenchTop FX2 50 Оригинал

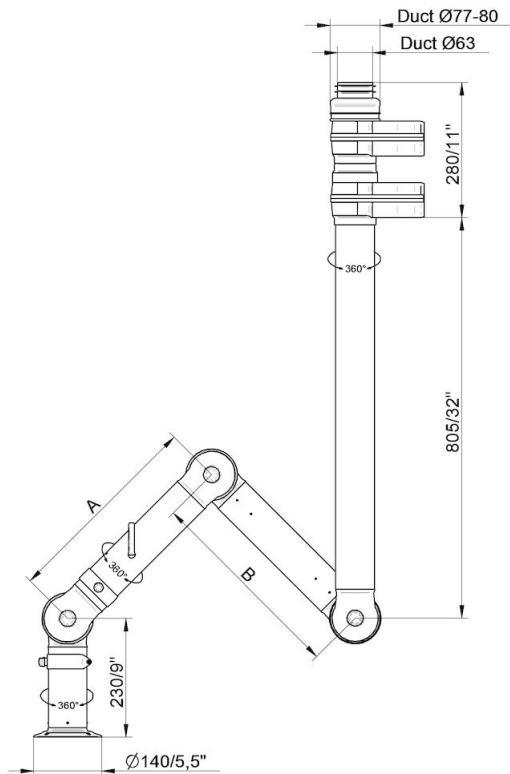


Номер детали: 70600344
Максимум. рабочий радиус: 630 мм (24,8 дюйма)
A: 400 мм (15,7 дюйма)

• FX2-ORIG-D50-L1100-Down-Through
Номер детали: 70600744
Максимум. рабочий радиус: 1030 мм (40,5 дюйма)
A: 400 мм (15,7 дюйма)
B: 400 мм (15,7 дюйма)

• FX2-ORIG-D50-L1500-Down-Through
Номер детали: 70601144
Максимум. рабочий радиус: 1430 мм (56,3 дюйма)
A: 500 мм (19,7 дюйма)
B: 700 мм (27,6 дюйма)
"

Вытяжной кронштейн BenchTop FX2 50 Оригинал



- FX2-ORIG-D50-L700-Up-PLUS

Номер детали: 70600244

Максимум. рабочий радиус: 630 мм (24,8 дюйма)

A: 400 мм (15,7 дюйма)

- FX2-ORIG-D50-L1100-Up-PLUS

Номер детали: 70600544

Максимум. рабочий радиус: 1030 мм (40,5 дюйма)

A: 400 мм (15,75 дюйма)

B: 400 мм (15,7 дюйма)

- FX2-ORIG-D50-L1500-Up-PLUS

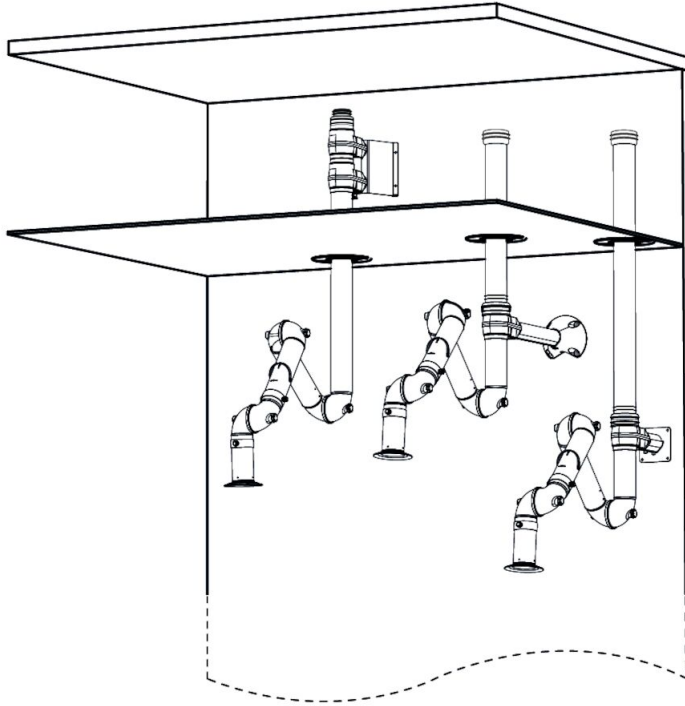
Номер детали: 70600944

Максимум. рабочий радиус: 1430 мм (56,3 дюйма)

A: 500 мм (19,7 дюйма)

B: 700 мм (27,6 дюйма)

Вытяжной кронштейн BenchTop FX2 50 Оригинал



Примеры монтажа на стене:

Слева: рычаг FX2-Up-PLUS со следующими принадлежностями:

- FX2-Wall-P Комплект BRKT-D50 / 75/100-L190
- FX2-Потолочная крышка-PLUS

Средний: рычаг FX2-Up-Low со следующими принадлежностями:

- FX2-Набор кронштейнов-D50 / 75/100-L500
- FX2-Потолочная крышка-PLUS
- FX2-алюмин. труба
- FX2-Соединитель трубы-ORIG / CHEM-D75

Справа: рычаг Up-Low со следующими принадлежностями:

- FX2-Wall Комплект BRKT-Flat-L190-White
- FX2-Потолочная крышка-PLUS
- FX2-алюмин. труба
- FX2-Соединитель трубы-ORIG / CHEM-D75

Вытяжной кронштейн BenchTop FX2 50 Оригинал



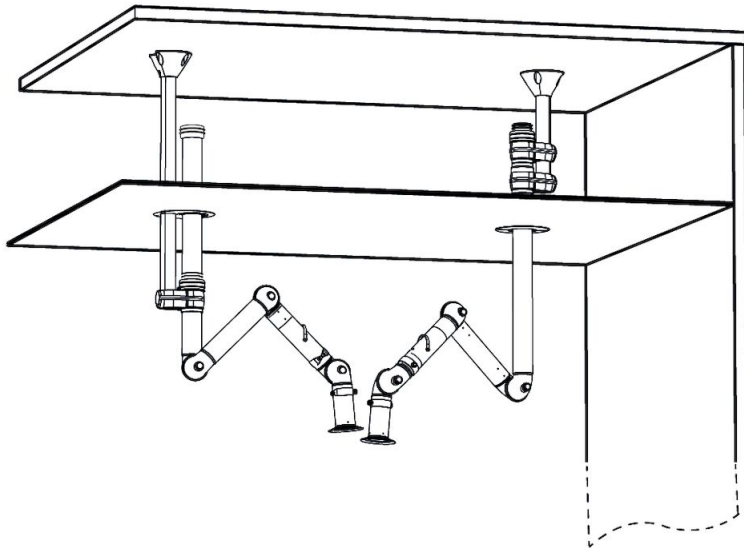
Bench mounting examples:

Left: FX2-Down-Low arm with following accessories:

-FX2-Bench bracket kit-D50/75/100

Right: FX2-Down-Through arm

Вытяжной кронштейн BenchTop FX2 50 Оригинал



Пример монтажа на потолке:

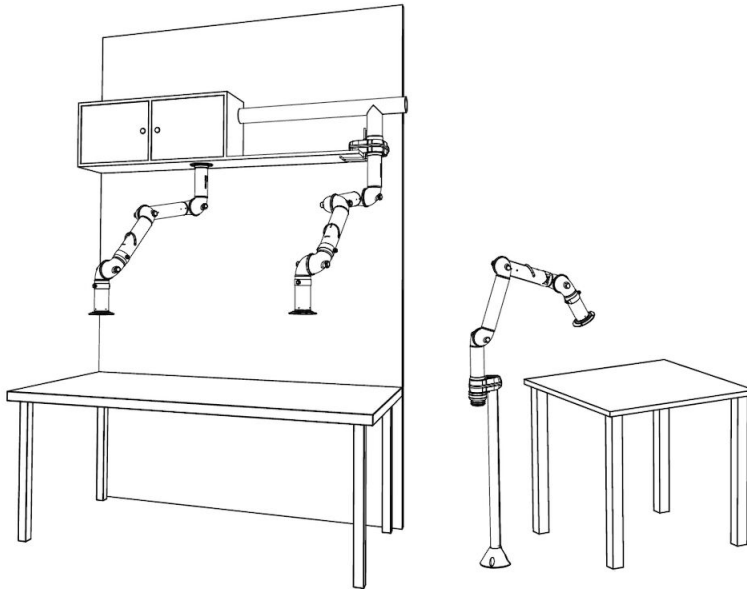
Слева: рычаг FX2-Up-Low со следующими принадлежностями:

- FX- Классический кронштейн
- FX- Сокращение до расширения -L1100
- FX2- алюмин.труба
- FX2-Соединитель трубы-ORIG / CHEM-D75
- FX-Потолочная крышка

Справа: рычаг FX2-Up-PLUS со следующими принадлежностями:

- FX2-Набор кронштейнов-D50 / 75/100-L500
- FX2-Потолочная крышка-PLUS

Вытяжной кронштейн BenchTop FX2 50 Оригинал



Другие примеры монтажа:

Слева: установка на стенд шкафа с рычагом FX2-Up / Down-Through

Средний: Полка с кронштейном FX2-Up-Low и следующими принадлежностями:

-FX2- Комплект кронштейнов

Справа: Напольный монтаж с рычагом FX2-Up-Low и следующими принадлежностями:

-FX- Классический кронштейн

-FX- Сокращение до расширения -L1100