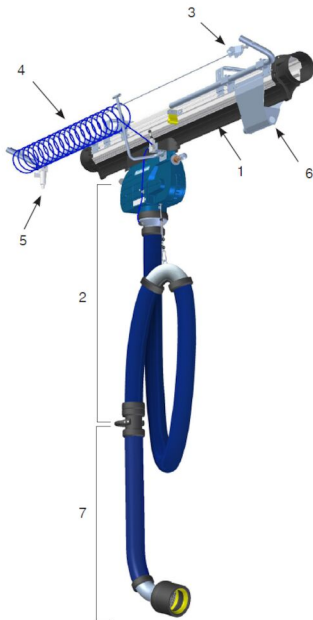


Sistema raíl neumático (PRS)

Sistemas de extracción de gases de escape para estaciones de emergencia



1. Rail 920, 2. Trolley and hose incl internal pneumatic hose and disconnection trigger, 3. Wire kit, 4. Pneumatic hose, 5. Compressed Air filter, 6. End Stop Complete, 7. Nozzle kit


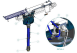


Sistema de raíl neumático- PRS, es un sistema de extracción completamente automático, de alta capacidad de extracción para un máximo de 4 vehículos de emergencia por bahía. El sistema se basa en un boquerel expandido por aire comprimido, fijando y sellando el boquerel firmemente alrededor del tubo de escape. El PRS se suministra con una selección de diferentes boquereles de tamaño distinto para adaptarse a los tipos más comunes de tubos de escape. Un enganche rápido facilita el intercambio de los boquereles.

- Capacidad hasta 4 vehículos por sistema
- Velocidad de salida normal hasta 25 km / h
- For back-in or drive-through vehicles
- Acoplamiento de seguridad en caso de funcionamiento defectuoso
- Boquereles para adaptarse a varios tipos de vehículos

Nombre de producto	Sistema raíl neumático (PRS)
Instalación	Interior
Aclaraciones a la ficha técnica	Completo Kit Boquerel (8) con boquerel, manguera de aspiración inferior, manguera de aire neumático integrada y acoplador de seguridad (macho 9b)



Sistema raíl neumático (PRS)

Imagen	Nombre para ficha de datos	Diámetro manguera (mm)	Longitud de manguera (m)	Modelo
	Unidad neumática de succión 920/1500 con manguera NPT	100	5	20913820
	Unidad de succión neumática 920/1500	150	5	20918320
	Kit boquerel para tubo de escape ø 50 - 85 mm, longitud de agarre 100 mm, con manguera de NR-CP	100	1	20869061*
	Kit boquerel para tubo de escape ø 70 - 125 mm, longitud de agarre 120 mm, con manguera de NR-CP	100	1	20869161*

*Completo Kit Boquerel (B) con boquerel, manguera de aspiración inferior, manguera de aire neumático integrada y acoplador de seguridad (macho 9b)

Sistema raíl neumático (PRS)

Accesorio		Referencia
	Conector superior a tubería Ø 200 mm.	20374246
	Transmisor de radioGHz	20376723
	Recibidor de radio GHz	20376724
	Transmisor de radio portátil GHz	20376725
	Filtro de aire comprimido aut. 0.1bar	20375252*
	Final de carrera para tubo de escape 50-90mm/2-3.5"	20375139
	Final de carrera para tubo de escape 90-130mm/2-3.5"	20375140
	Final de carrera para tubo de escape 120-180mm/5,1-7,1"	20375456
	Unidad de retorno de carro 920/1500	20801144
	Raíl de extracción de gases de escape 920 L = 5,0 m (17')	20916120**
	Raíl de extracción de gases de escape 920 L = 12,5 m (41')	20916420**
	Raíl de extracción de gases de escape 920 L = 22,5 m (74')	20916820**
	Raíl de extracción de gases de escape 920 L = 10,0 m (33')	20916320**
	Raíl de extracción de gases de escape 920 L = 25,0 m (82')	20916920**
	Raíl de extracción de gases de escape 920 L = 27,5 m (90')	20917020**
	Raíl de extracción de gases de escape 920 L = 20,0 m (66')	20916720**
	Raíl de extracción de gases de escape 920 L = 30,0 m (99')	20917120**
	Raíl de extracción de gases de escape 920 L = 7,5 m (25')	20916220**
	Raíl de extracción de gases de escape 920 L = 17,5 m (57')	20916620**
	Raíl de extracción de gases de escape 920 L = 35,0 m (115')	20917220**
	Raíl de extracción de gases de escape 920 L = 15,0 m (50')	20916520**
	Final de carrera completo	20373836

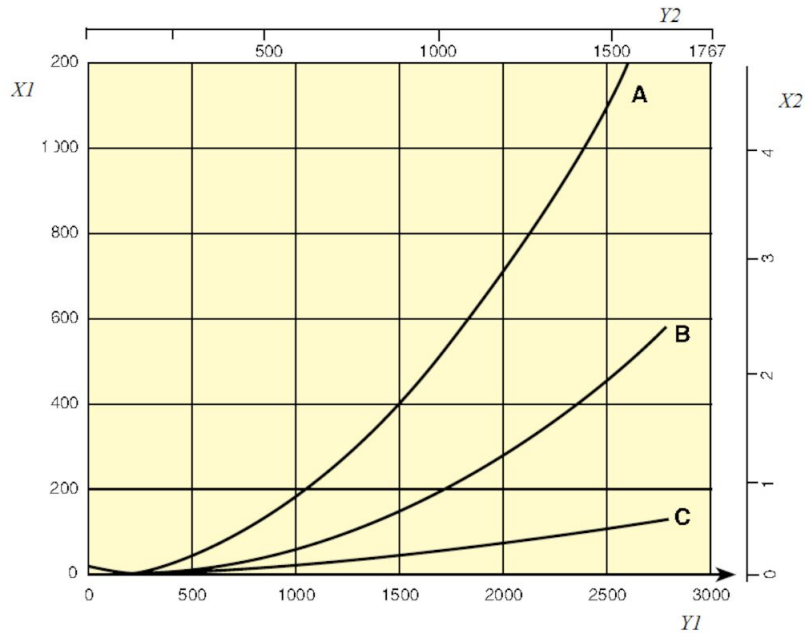
Sistema raíl neumático (PRS)

Accesorio		Referencia
	Pneu. ø 8/6 manguera espiral ø 150 longitud 50 m	20912720
	Kit para manguera neumática espiral	20912920

**El filtro de aire comprimido debe ser usado con DIN ISO 8573-1, clase 5/5/4*

***Completo con piezas de la suspensión, conectores de unión, sellos de goma, tapas laterales y finales de carrera.*

Sistema raíl neumático (PRS)



Pressure drop 920 Rail

X1 = Pressure, Pa

Y1 = Air flow, m³/h

X2 = Pressure, in. w.g.

Y2 = Airflow, CFM

A = Top connection, Ø200 mm

B = Side connection, Ø160 mm

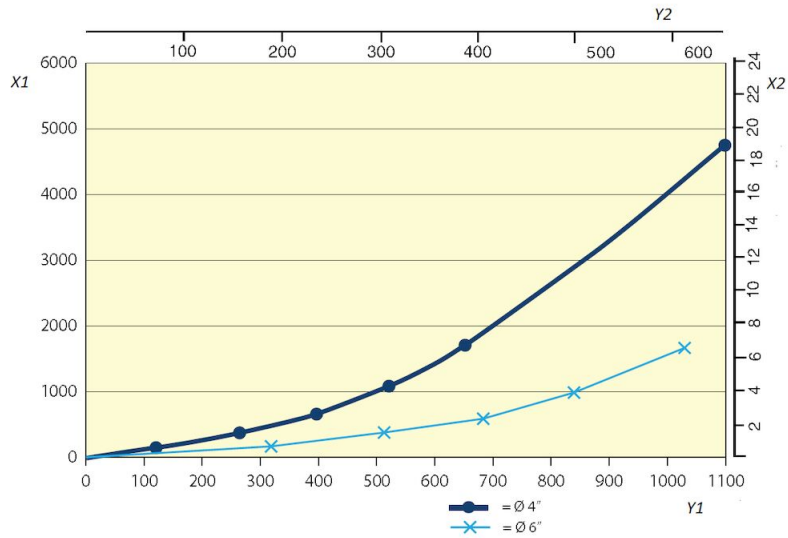
C = Rail 920, per metre (Pa/m)

Airflow recommendations:

Car: 400 - 600 m³/h (235 - 350 cfm)

Truck/Bus: 1000 - 1200 m³/h (590 - 700 cfm)

Sistema raíl neumático (PRS)



Pressure drop pneumatic suction unit North American versions

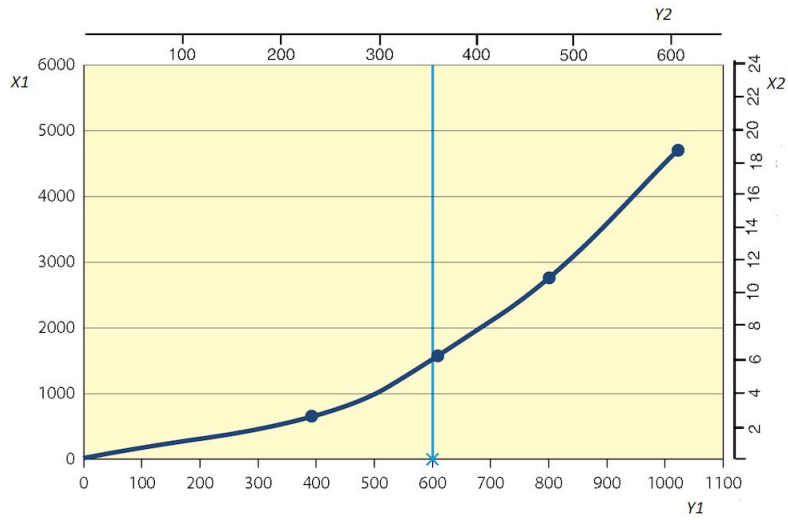
X1= Pressure, Pa

Y1 = Air flow, m³/h

X2 = Pressure, in. w.g.

Y2 = Airflow, CFM

Sistema raíl neumático (PRS)



Pressure drop pneumatic suction unit international version, ø 4"

X1 = Pressure, Pa

Y1 = Air flow, m³/h

X2 = Pressure, in. w.g.

Y2 = Airflow, CFM