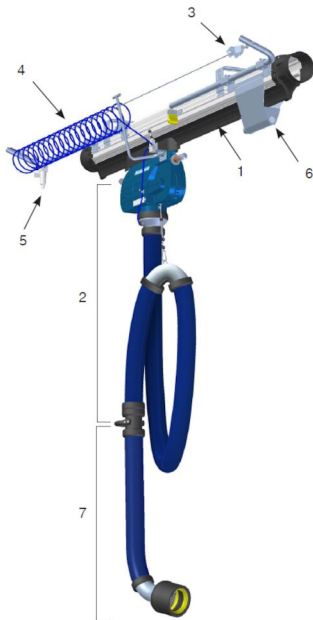


Pneumatisk skinneresystem (PRS)

Eksosavtrekk for utrykningsstasjoner



1. Rail 920, 2. Trolley and hose incl internal pneumatic hose and disconnection trigger, 3. Wire kit, 4. Pneumatic hose, 5. Compressed Air filter, 6. End Stop Complete, 7. Nozzle kit


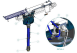


Pneumatisk Rail System - PRS er et helautomatisk, høykapasitets eksosutvinningsystem for opptil 4 utrykningskjøretøy pr plass. Systemet er basert på et munnstykke som ekspanderes ved hjelp av trykkluft og fester munnstykket tett rundt eksosrøret. PRS leveres med et utvalg av forskjellige munnstykke størrelser for å passe de vanligste eksosrørtyperne. En hurtigkobling gjør det enkelt å bytte munnstykkene.

- Kapasitet opptil 4 biler per system
- Normal exit-fart opptil 25 km/t, 15 mph
- For rygging eller 'drive through'
- Sikkerhetskobling ved feil bruk
- Munnstykker som passer til diverse typer kjøretøy

Produktnavn	Pneumatisk skinneresystem (PRS)
Installasjon	Innendørs
Avklaring av teknisk informasjon	Komplett Munnstykke kit (8) med munnstykke, nedre avsugsslange, nedre integrert pneumatisk luftslange og sikkerhetskobling (hann 9b).



Pneumatisk skinneresystem (PRS)

Bilde	Navn på datablad	Slangediamenter (mm)	Slangelengde (m)	Model
	Pneumatisk sugemeenhet 920/1500 med NTP slange	100	5	20913820
	Pneumatisk sugemeenhet 920/1500	150	5	20918320
	Munnstykkesett for eksosrør ø 50 - 85 mm, grepslengde 100 mm, med NR-CP slange	100	1	20869061*
	Munnstykkesett for eksosrør ø 70 - 125 mm, grepslengde 120 mm, med NR-CP slange	100	1	20869161*

*Komplett Munnstykke kit (B) med munnstykke, nedre avsugsslange, nedre integrert pneumatisk luftslange og sikkerhetskobling (hann 9b).

Pneumatisk skinnesystem (PRS)

	Tilbehør	Artikkelnummer
	Utløp øverst Ø200 for 920	20374246
	Radiosender, kjøretøy GHz	20376723
	Radiomottaker GHz	20376724
	Håndholdt radiosender GHz	20376725
	trykkluftfilter aut. 0,1 bar	20375252*
	Halerørstopp 50-90 mm/2-3.5"	20375139
	Halerørstopp 90-130 mm/3.5-5"	20375140
	Halerørstopp 120-180 mm/5,1-7,1"	20375456
	Returtralleenhet 920/1500	20801144
	Eksoskinnesystem 920 L= 5,0 m (17´)	20916120**
	Eksoskinnesystem 920 L= 12,5 m (41´)	20916420**
	Eksoskinnesystem 920 L= 22,5 m (74´)	20916820**
	Eksoskinnesystem 920 L= 10,0 m (33´)	20916320**
	Eksoskinnesystem 920 L= 25,0 m (82´)	20916920**
	Eksoskinnesystem 920 L= 27,5 m (90´)	20917020**
	Eksoskinnesystem 920 L= 20,0 m (66´)	20916720**
	Eksoskinnesystem 920 L= 30,0 m (99´)	20917120**
	Eksoskinnesystem 920 L= 7,5 m (25´)	20916220**
	Eksoskinnesystem 920 L= 17,5 m (57´)	20916620**
	Eksoskinnesystem 920 L= 35,0 m (115´)	20917220**
	Eksoskinnesystem 920 L= 15,0 m (50´)	20916520**
	Komplett endestopp	20373836

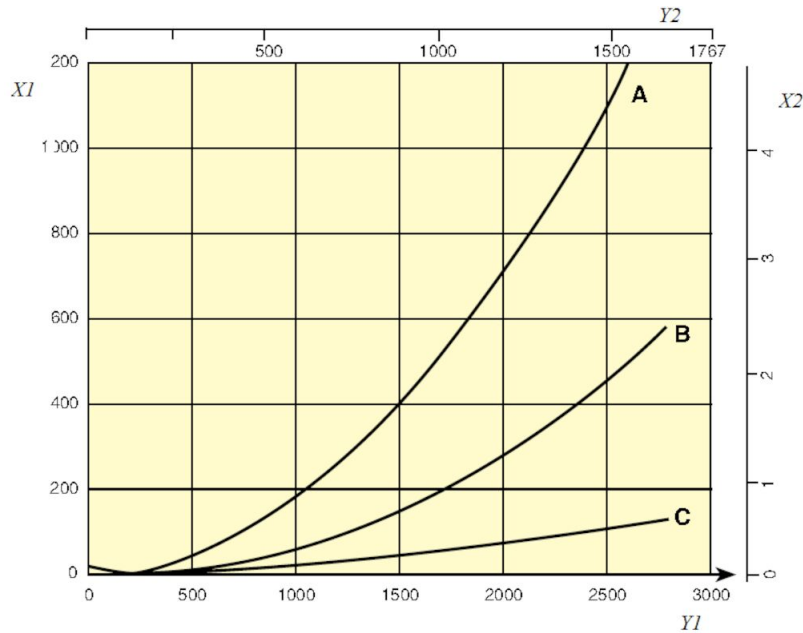
Pneumatisk skinnesystem (PRS)

Tilbehør		Artikkelnummer
	Pneu. ø 8/6 spiralslange ø150 lengde 50 m	20912720
	Kabelsett for pneum. spiralslange	20912920

*Trykkluftfilter på brukes i henhold til DIN ISO 8573-1, klasse 5/5/4

**Komplett med fjæring, koblinger, gummipakninger, endedeksel og endestopper.

Pneumatisk skinnesystem (PRS)



Pressure drop 920 Rail

X1 = Pressure, Pa

Y1 = Air flow, m³/h

X2 = Pressure, in. w.g.

Y2 = Airflow, CFM

A = Top connection, Ø200 mm

B = Side connection, Ø160 mm

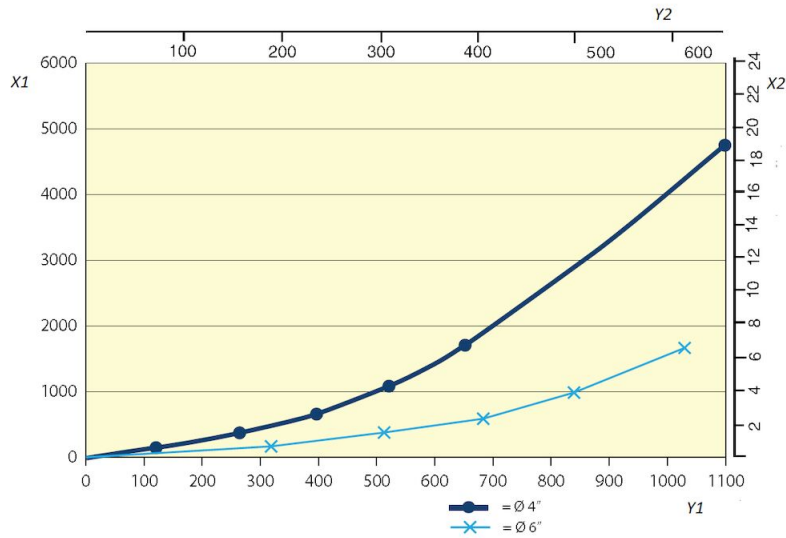
C = Rail 920, per metre (Pa/m)

Airflow recommendations:

Car: 400 - 600 m³/h (235 - 350 cfm)

Truck/Bus: 1000 - 1200 m³/h (590 - 700 cfm)

Pneumatisk skinnesystem (PRS)



Pressure drop pneumatic suction unit North American versions

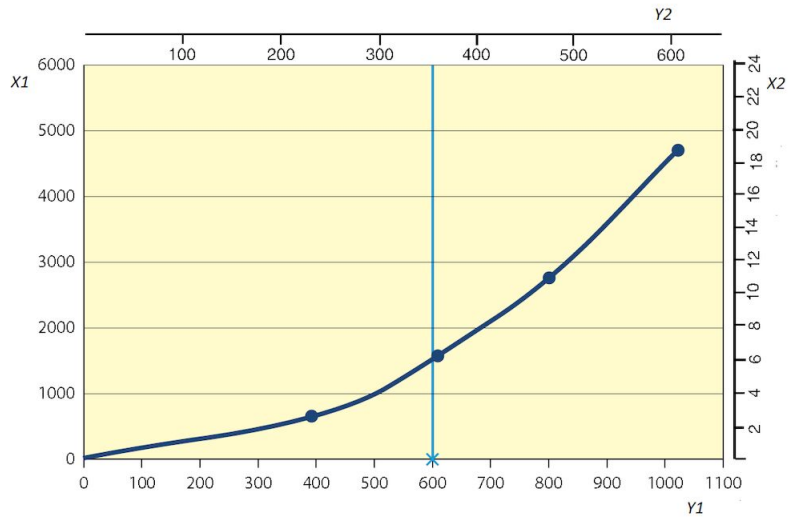
X1 = Pressure, Pa

Y1 = Air flow, m³/h

X2 = Pressure, in. w.g.

Y2 = Airflow, CFM

Pneumatisk skinnesystem (PRS)



Pressure drop pneumatic suction unit international version, ø 4"

X1 = Pressure, Pa

Y1 = Air flow, m³/h

X2 = Pressure, in. w.g.

Y2 = Airflow, CFM