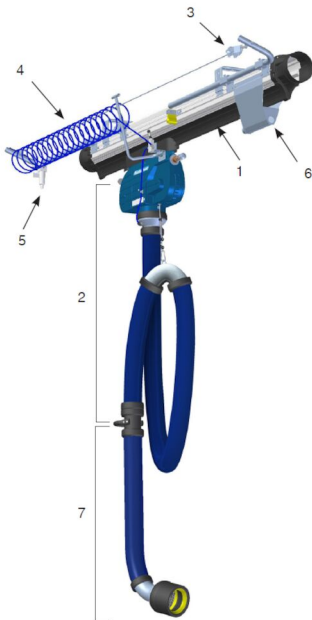


Pneumatisch railsysteem (PRS)

Uitlaatgasafzuiging voor hulpposten



1. Rail 920, 2. Trolley and hose incl internal pneumatic hose and disconnection trigger, 3. Wire kit, 4. Pneumatic hose, 5. Compressed Air filter, 6. End Stop Complete, 7. Nozzle kit

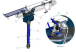
Pneumatisch railsysteem – PRS, is een volledig automatisch, hoge capaciteit afzuiginstallatiesysteem geschikt tot 4 reddingsvoertuigen per opstelling. Het systeem is gebaseerd op een mondstuk geëxpandeerd door perslucht, het bevestigen en afdichten van het mondstuk strak om de uitlaatpijp. PRS wordt geleverd met een keuze uit verschillende mondstukken om te passen op de meest voorkomende vormen van uitlaatpijpen. Een snelkoppeling maakt het gemakkelijk om de mondstukken te wisselen.

- Capaciteit tot 4 voertuigen per systeem
- Normale uitgangssnelheid tot 25 km/h, 15 mph
- Voor voertuigen die achteruit rijden of in beweging zijn
- Veiligheidskoppeling in het geval van foutieve werking
- Mondstukken om te passen op alle soorten voertuigen

Product naam	Pneumatisch railsysteem (PRS)
Installatie	Binnen
Slangdiameter (m)	100
Slanglengte (m)	5



Pneumatisch railsysteem (PRS)

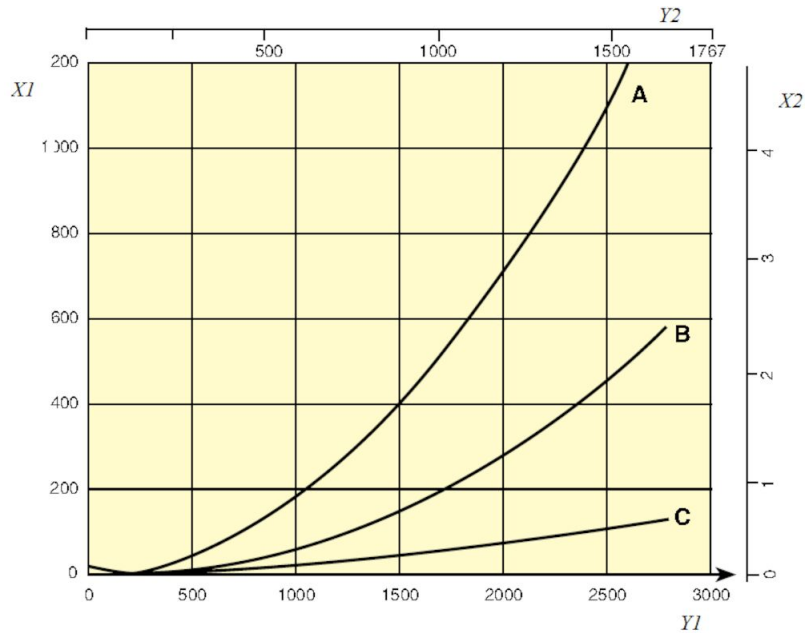
[image]	Naam voor Datasheet	[model]
	Pneumatic suction unit 920/1500 with NTP hose	20913820

Pneumatisch railsysteem (PRS)

	[accessory]	[partno]
	Exhaust rail 920 L= 7.5 m (25')	20916220*
	End stop Complete	20373836

**Complete with suspension parts, joint connectors, rubber seals, end covers and end stops.*

Pneumatisch railsysteem (PRS)



Pressure drop 920 Rail

X1 = Pressure, Pa

Y1 = Air flow, m³/h

X2 = Pressure, in. w.g.

Y2 = Airflow, CFM

A = Top connection, Ø200 mm

B = Side connection, Ø160 mm

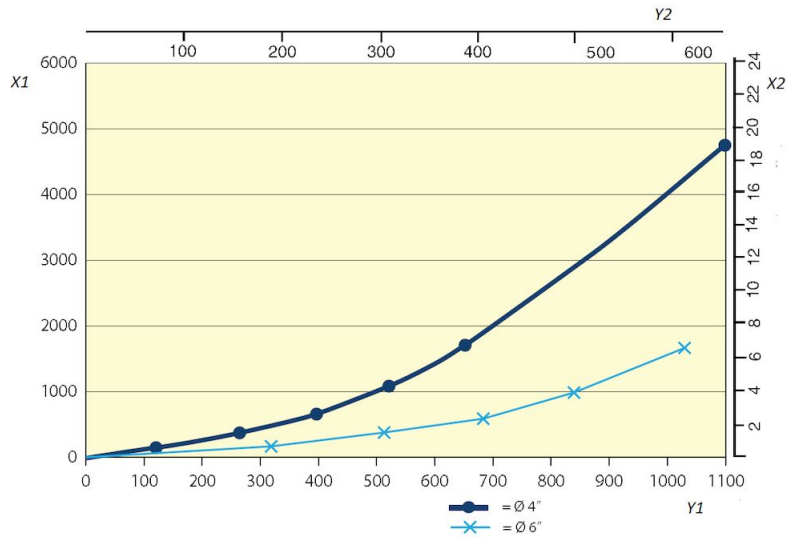
C = Rail 920, per metre (Pa/m)

Airflow recommendations:

Car: 400 - 600 m³/h (235 - 350 cfm)

Truck/Bus: 1000 - 1200 m³/h (590 - 700 cfm)

Pneumatisch railsysteem (PRS)



Pressure drop pneumatic suction unit North American versions

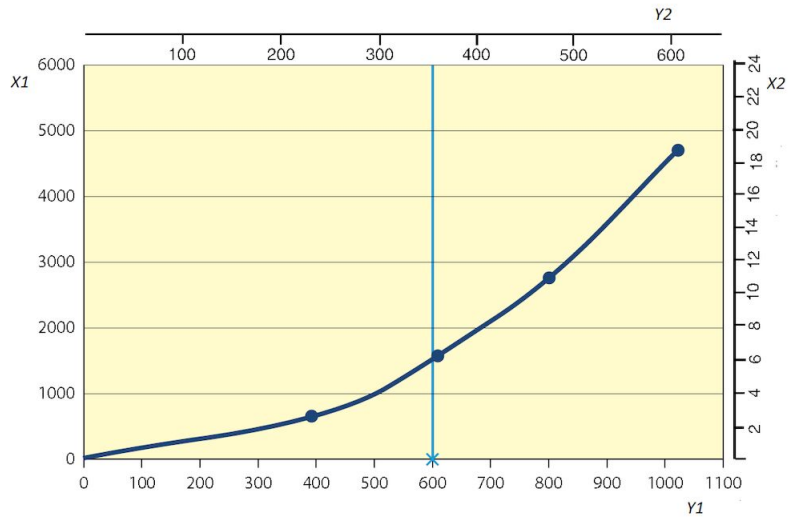
X1 = Pressure, Pa

Y1 = Air flow, m³/h

X2 = Pressure, in. w.g.

Y2 = Airflow, CFM

Pneumatisch railsysteem (PRS)



Pressure drop pneumatic suction unit international version, ø 4"

X1 = Pressure, Pa

Y1 = Air flow, m³/h

X2 = Pressure, in. w.g.

Y2 = Airflow, CFM