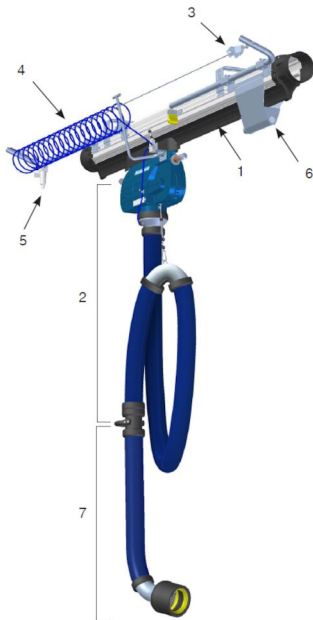


Pneumatisch railsysteem (PRS)

Uitlaatgasafzuiging voor hulpposten



1. Rail 920, 2. Trolley and hose incl internal pneumatic hose and disconnection trigger, 3. Wire kit, 4. Pneumatic hose, 5. Compressed Air filter, 6. End Stop Complete, 7. Nozzle kit


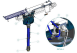


Pneumatisch railsysteem – PRS, is een volledig automatisch, hoge capaciteit afzuiginstallatiesysteem geschikt tot 4 reddingsvoertuigen per opstelling. Het systeem is gebaseerd op een mondstuk geëxpandeerd door perslucht, het bevestigen en afdichten van het mondstuk strak om de uitlaatpijp. PRS wordt geleverd met een keuze uit verschillende mondstukken om te passen op de meest voorkomende vormen van uitlaatpijpen. Een snelkoppeling maakt het gemakkelijk om de mondstukken te wisselen.

- Capaciteit tot 4 voertuigen per systeem
- Normale uitgangssnelheid tot 25 km/h, 15 mph
- Voor voertuigen die achteruit rijden of in beweging zijn
- Veiligheidskoppeling in het geval van foutieve werking
- Mondstukken om te passen op alle soorten voertuigen

Product naam	Pneumatisch railsysteem (PRS)
Installatie	Binnen
Toelichting van technische gegevens	Complete Nozzle kit (8) with Nozzle, Lower extraction hose, Lower integrated pneumatic air hose and Safety coupler (male 9b).



Pneumatisch railsysteem (PRS)

Afbeelding	Naam voor Datasheet	Slangdiameter (m)	Slanglengte (m)	Model
	Pneumatic suction unit 920/1500 with NTP hose	100	5	20913820
	Pneumatic suction unit 920/1500	150	5	20918320
	Nozzle kit for exhaust pipe ø 50 - 85 mm, Grip length 100 mm, with NR-CP hose	100	1	20869061*
	Nozzle kit for exhaust pipe ø 70 - 125 mm, Grip length 120 mm, with NR-CP hose	100	1	20869161*

*Complete Nozzle kit (B) with Nozzle, Lower extraction hose, Lower integrated pneumatic air hose and Safety coupler (male 9b).

Pneumatisch railsysteem (PRS)

Toebehoren		Artikelnummer
	Top outlet Ø200 for 920	20374246
	Radio transmitter vehicle GHz	20376723
	Radio Receiver GHz	20376724
	Handheld radio transmitter GHz	20376725
	compressed air filter aut. 0.1bar	20375252*
	Tail pipe stop 50-90mm/2-3.5"	20375139
	Tail pipe stop 90-130mm/3.5-5"	20375140
	Tail pipe stop 120-180mm/5,1-7,1"	20375456
	Trolley return unit 920/1500	20801144
	Exhaust rail 920 L= 5.0 m (17')	20916120**
	Exhaust rail 920 L= 12.5 m (41')	20916420**
	Exhaust rail 920 L= 22.5 m (74')	20916820**
	Exhaust rail 920 L= 10.0 m (33')	20916320**
	Exhaust rail 920 L= 25.0 m (82')	20916920**
	Exhaust rail 920 L= 27.5 m (90')	20917020**
	Exhaust rail 920 L= 20.0 m (66')	20916720**
	Exhaust rail 920 L= 30.0 m (99')	20917120**
	Exhaust rail 920 L= 7.5 m (25')	20916220**
	Exhaust rail 920 L= 17.5 m (57')	20916620**
	Exhaust rail 920 L= 35.0 m (115')	20917220**
	Exhaust rail 920 L= 15.0 m (50')	20916520**
	End stop Complete	20373836

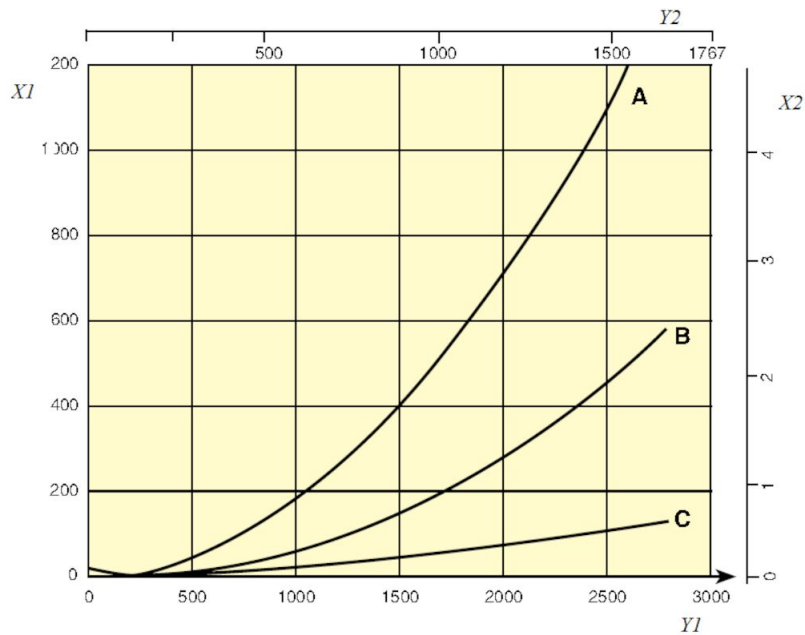
Pneumatisch railsysteem (PRS)

Toebehoren		Artikelnummer
	Pneu. ø 8/6 spiral hose ø 150 lenght 50 m	20912720
	Wire kit for pneum. spiral hose	20912920

**Compressed air filter must be used acc. to DIN ISO 8573-1, class 5/5/4*

***Complete with suspension parts, joint connectors, rubber seals, end covers and end stops.*

Pneumatisch railsysteem (PRS)



Pressure drop 920 Rail

X1 = Pressure, Pa

Y1 = Air flow, m³/h

X2 = Pressure, in. w.g.

Y2 = Airflow, CFM

A = Top connection, Ø200 mm

B = Side connection, Ø160 mm

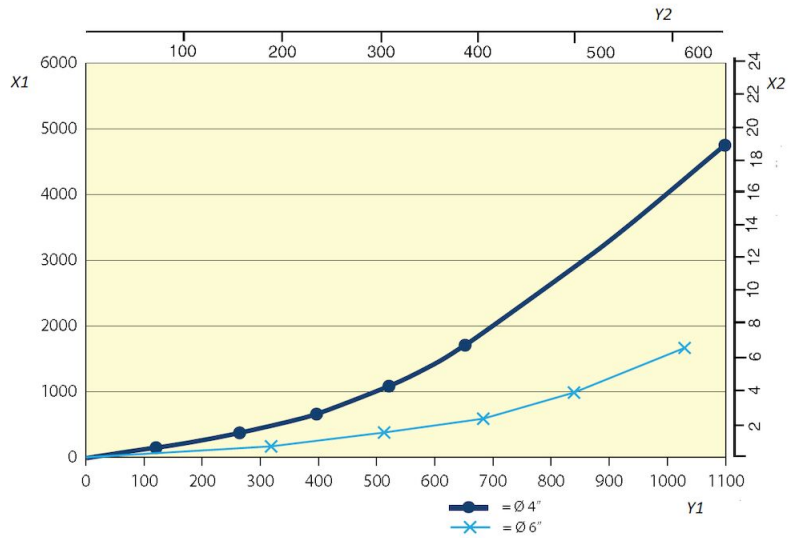
C = Rail 920, per metre (Pa/m)

Airflow recommendations:

Car: 400 - 600 m³/h (235 - 350 cfm)

Truck/Bus: 1000 - 1200 m³/h (590 - 700 cfm)

Pneumatisch railsysteem (PRS)



Pressure drop pneumatic suction unit North American versions

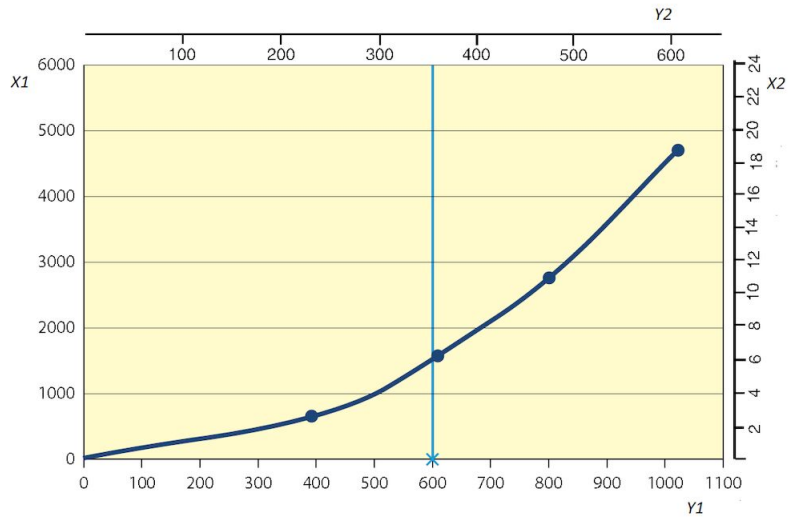
X1= Pressure, Pa

Y1 = Air flow, m³/h

X2 = Pressure, in. w.g.

Y2 = Airflow, CFM

Pneumatisch railsysteem (PRS)



Pressure drop pneumatic suction unit international version, ø 4"

X1 = Pressure, Pa

Y1 = Air flow, m³/h

X2 = Pressure, in. w.g.

Y2 = Airflow, CFM