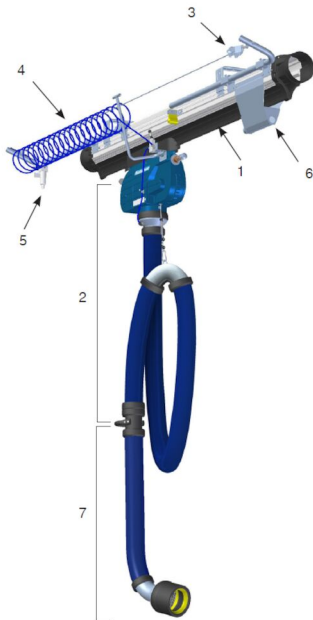


## Pneumatiskt skensystem (PRS)

### System för avgasutsug för räddningsstationer



1. Skena 920, 2. Vagn och slang inkl intern pneumatisk slang och avkopplingsutlösare, 3. Vajerkit, 4. Pneumatisk slang, 5. Filter för tryckluft, 6. Vagnstop, 7. Munstyckeskit

Pneumatic Rail System - PRS, är en helautomatisk, högkapacitets avgasutsug för upp till 4 utryckningsfordon per skepp. Systemet är baserat på ett munstycke som expanderas genom tryckluft, vilket fixerar och tätar munstycket runt avgasröret. PRS levereras med ett urval av olika stora munstycken för att passa de vanligaste typerna av avgasrör. En snabbkoppling gör det enkelt att byta munstyckena. Kapacitet upp till 4 fordon per system

Normal utfartshastighet upp till 25 km/h, 15 mph

För befintliga eller nybyggda brandstationer

För inbackning eller drive-through av fordon

Luftventil för snabba och säkra utryckningar

Säkerhetskoppling i händelse av felaktig operation

Munstycken för att passa alla typer av fordon

Grepp för ergonomisk hantering

Avgasslang med intern tryckluftssläng

Automatisk start / stopp-enhet som erbjuder:

- Praktisk kontroll av start/stopp av fläkt

- Säker kontroll av luftkvaliteten (ventilationen startar automatiskt när fordonets motor startas)


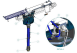


- Enkel programmering

- Capacity up to 4 vehicles per system
- Normal exit speed up to 25 km/h, 15 mph
- For back-in or drive-through vehicles
- Safety coupling in case of faulty operation
- Nozzles to suit various types of vehicles

Produkt namn	Pneumatiskt skensystem (PRS)
Installation	Inomhus
Observera	Komplett Munstycke kit (8) med munstycke, Lågre integrerad pneumatisk luftslang och säkerhetskoppling, hane (9b)



## Pneumatiskt skensystem (PRS)

Bild	Beskrivning	Diameter, slang (mm)	Slanglängd (m)	Model
	Pneumatisk sugenhet 920/1500 med NTP slang	100	5	20913820
	Pneumatisk sugenhet 920/1500	150	5	20918320
	Munstyckskit för avgasrör Ø50-85 mm, Griplängd 100 mm, med NR-CP slang	100	1	20869061*
	Munstyckskit för avgasrör Ø70-125 mm, Griplängd 120 mm, med NR-CP slang	100	1	20869161*

\*Komplett Munstycke kit (8) med munstycke, Lågre integrerad pneumatisk luftslang och säkerhetskoppling, hane (9b)

# Pneumatiskt skensystem (PRS)

	Tillbehör	Artikelnummer
	Toppoutlopp Ø200 för 920	20374246
	Radiosändare fordon GHz	20376723
	Radiomottagare GHz	20376724
	Handhållen radiosändare GHz	20376725
	Tryckluftsfiler aut. 0,1 bar	20375252*
	Avgasrörstopp Ø50-90 mm	20375139
	Avgasrörstopp Ø90-130 mm	20375140
	Avgasrörstopp 120-180 mm/5,1-7,1"	20375456
	vagnretusenhet 920/1500	20801144
	Avgasskena 920 L= 5,0 m (17')	20916120**
	Avgasskena 920 L= 12,5 m (41')	20916420**
	Avgasskena 920 L= 22,5 m (74')	20916820**
	Avgasskena 920 L= 10,0 m (33')	20916320**
	Avgasskena 920 L= 25,0 m (82')	20916920**
	Avgasskena 920 L= 27,5 m (90')	20917020**
	Avgasskena 920 L= 20,0 m (66')	20916720**
	Avgasskena 920 L= 30,0 m (99')	20917120**
	Avgasskena 920 L= 7,5 m (25')	20916220**
	Avgasskena 920 L= 17,5 m (57')	20916620**
	Avgasskena 920 L= 35,0 m (115')	20917220**
	Avgasskena 920 L= 15,0 m (50')	20916520**
	NOM 4	20373836

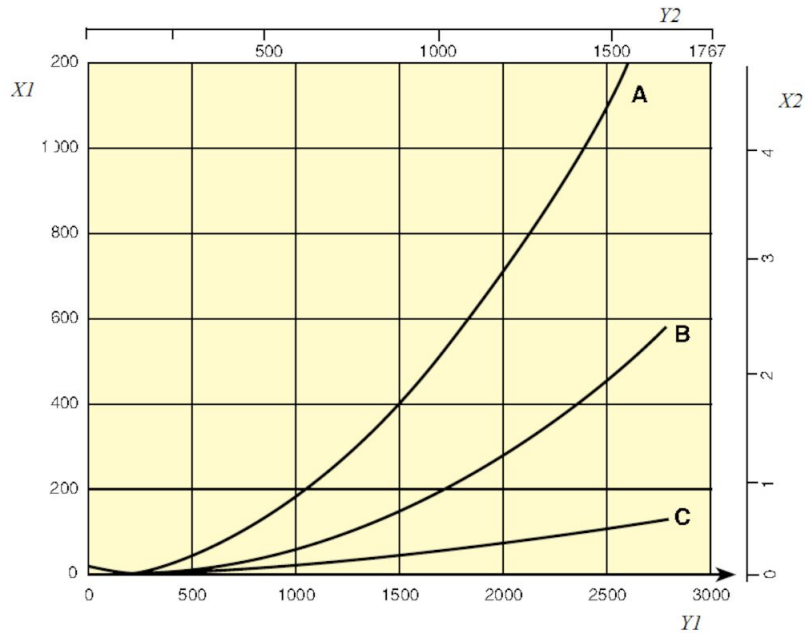
# Pneumatiskt skensystem (PRS)

Tillbehör		Artikelnummer
	Spiral tryckluftssläng $\varnothing 8/6$ $\varnothing 150$ längd 50 m	20912720
	Wire-kit för spiraltryckluftssläng	20912920

\*Tryckluftsfiler måste användas enl. DIN.ISO 8573-1, klass 5/5/4

\*\*Komplett med upphängningsdelar, skarvanslutningar, gummitätningar, ändlock och ändstopp.

## Pneumatiskt skensystem (PRS)



Pressure drop 920 Rail

X1 = Pressure, Pa

Y1 = Air flow, m³/h

X2 = Pressure, in. w.g.

Y2 = Airflow, CFM

A = Top connection, Ø200 mm

B = Side connection, Ø160 mm

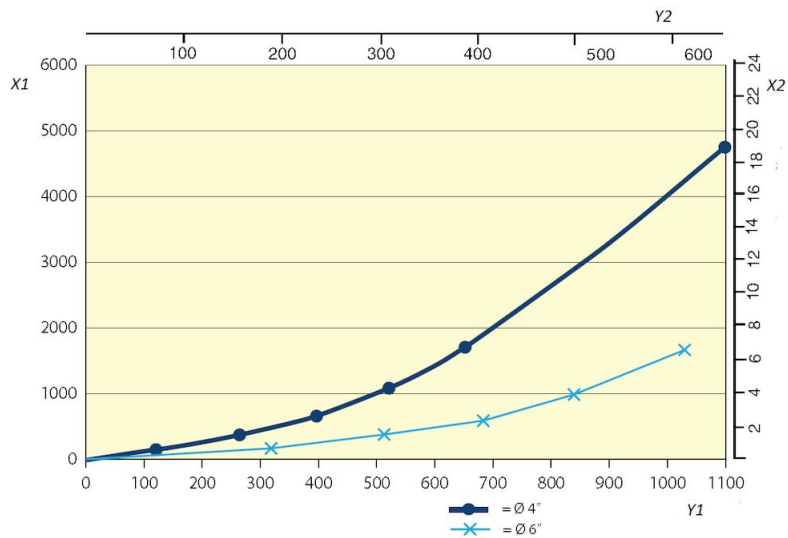
C = Rail 920, per metre (Pa/m)

Airflow recommendations:

Car: 400 - 600 m³/h (235 - 350 cfm)

Truck/Bus: 1000 - 1200 m³/h (590 - 700 cfm)

## Pneumatiskt skensystem (PRS)



Pressure drop pneumatic suction unit North American versions

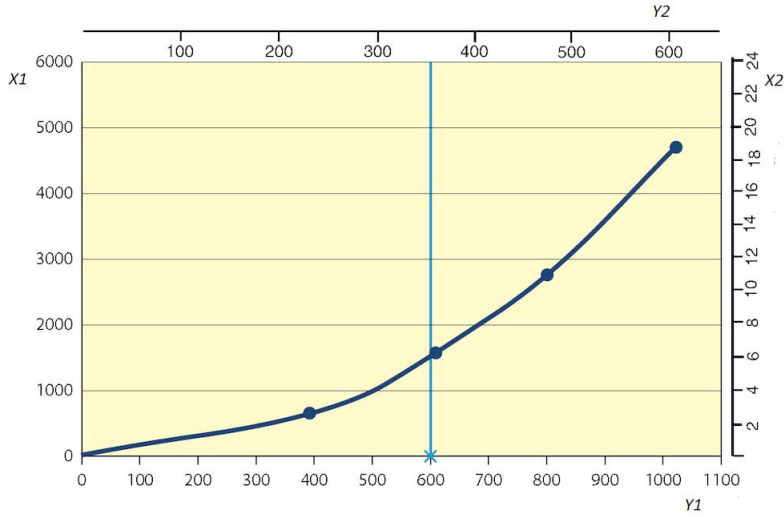
X1 = Pressure, Pa

Y1 = Air flow, m³/h

X2 = Pressure, in. w.g.

Y2 = Airflow, CFM

## Pneumatiskt skensystem (PRS)



Pressure drop pneumatic suction unit international version, ø 4"

X1 = Pressure, Pa

Y1 = Air flow, m³/h

X2 = Pressure, in. w.g.

Y2 = Airflow, CFM