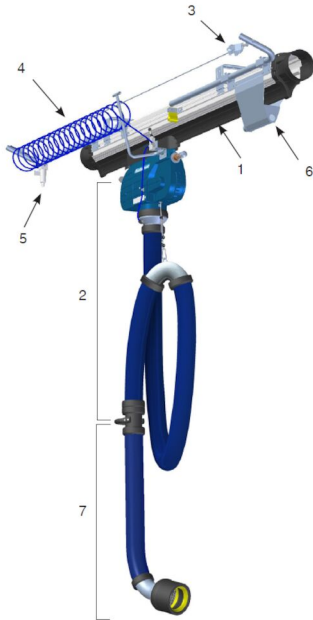


气动滑轨系统(PRS)

用于急救站的尾气抽排系统



1. Rail 920, 2. Trolley and hose incl internal pneumatic hose and disconnection trigger, 3. Wire kit, 4. Pneumatic hose, 5. Compressed Air filter, 6. End Stop Complete, 7. Nozzle kit

气动滑轨系统-PRS是一种全自动、大容量抽排系统，可为多达4辆急救车辆/停车场提供抽排作业。系统设计原理为用压缩空气增大喷嘴，紧紧围绕尾管固定并密封喷嘴。PRS安装有不同尺寸的喷嘴，以用于最常见类型的尾管。快速连接器便于交换喷嘴。

- 容量高达4辆 每系统
- 正常退出速度高达 25 km/h, 15 mph
- 用于背部或驱动穿过车辆
- 故障操作时的安全夹头
- 喷嘴适合各种类型的车辆

品名	气动滑轨系统(PRS)
安装	室内
技术数据声明	带喷嘴的完整喷嘴套件(8),下抽排软管、下气动空气集成软管与安全接头(公接头 9b)。



气动滑轨系统(PRS)

[image]	产品名称	软管直径 (毫米)	软管长度 (米)	产品编号
	气动抽吸装置 920/1500 带NPT软管	100	5	20913820
	气动抽吸装置 920/1500	150	5	20918320
	尾气管吸嘴套件, 适用于管径 50 – 85 mm, 夹头长度 100 mm, 带 NR-CP 软管	100	1	20869061*
	尾气管吸嘴套件, 适用于管径 70 – 125 mm, 夹头长度 120 mm, 带 NR-CP 软管	100	1	20869161*

*带喷嘴的完整喷嘴套件 (8), 下抽排软管、下气动空气集成软管与安全接头 (公接头 9b)。

气动滑轨系统(PRS)

	附件	产品编号
	顶部出风口 200用于 920	20374246
	无线电发射机 GHz	20376723
	无线电接收器 GHz	20376724
	手持无线电发射机GHz	20376725
	压缩空气过滤器, 自动调压0.1 巴	20375252*
	尾气管停止 50-90mm/2-3.5"	20375139
	尾气管停止 90-130mm/3.5-5"	20375140
	尾管止停器, 120-180mm/5.1-7.1"	20375456
	小车返回装置 920/1500	20801144
	尾气抽排导轨 920 L= 5.0 m (17)	20916120**
	尾气抽排导轨 920 L= 12.5 m (41)	20916420**
	尾气抽排导轨 920 L= 22.5 m (74)	20916820**
	尾气抽排导轨 920 L= 10.0 m (33)	20916320**
	尾气抽排导轨 920 L= 25.0 m (82)	20916920**
	尾气抽排导轨 920 L= 27.5 m (90)	20917020**
	尾气抽排导轨 920 L= 20.0 m (66)	20916720**
	尾气抽排导轨 920 L= 30.0 m (99)	20917120**
	尾气抽排导轨 920 L= 7.5 m (25)	20916220**
	尾气抽排导轨 920 L= 17.5 m (57)	20916620**
	尾气抽排导轨 920 L= 35.0 m (115)	20917220**
	尾气抽排导轨 920 L= 15.0 m (50)	20916520**
	限位止停组件	20373836

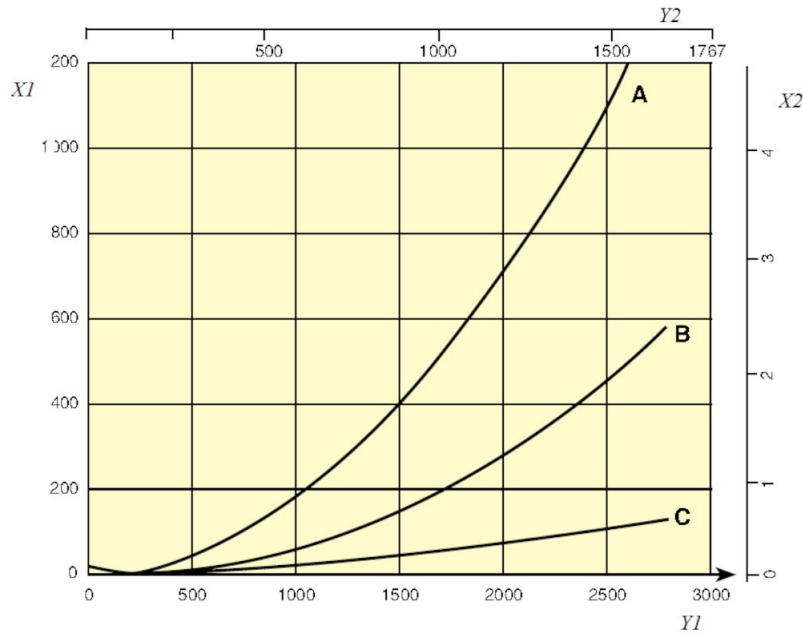
气动滑轨系统(PRS)

	附件	产品编号
	气动 8/6, 螺纹胶管 150, 长度 50 m	20912720
	气动螺旋管的导线套件	20912920

*必须根据 DIN ISO 8573-1 标准之等级 5/5/4 的规定, 使用压缩空气过滤器

**套件含悬挂零件、连接接头、橡胶密封、端盖与端止停器。

气动滑轨系统(PRS)



Pressure drop 920 Rail

X1= Pressure, Pa

Y1 = Air flow, m³/h

X2 = Pressure, in. w.g.

Y2 = Airflow, CFM

A= Top connection, 200 mm

B= Side connection, 160 mm

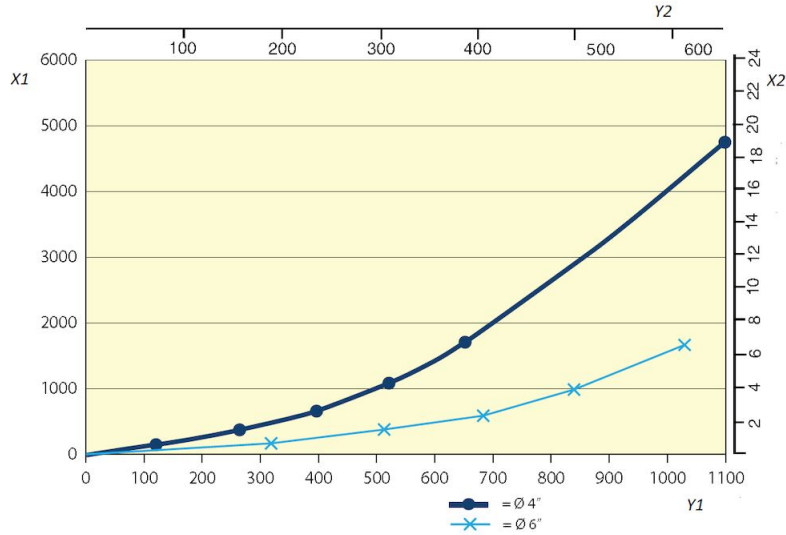
C= Rail 920, per metre (Pa/m)

Airflow recommendations:

Car: 400 – 600 m/h (235 – 350 cfm)

Truck/Bus: 1000 – 1200 m/h (590 – 700 cfm)

气动滑轨系统(PRS)



Pressure drop pneumatic suction unit North American versions

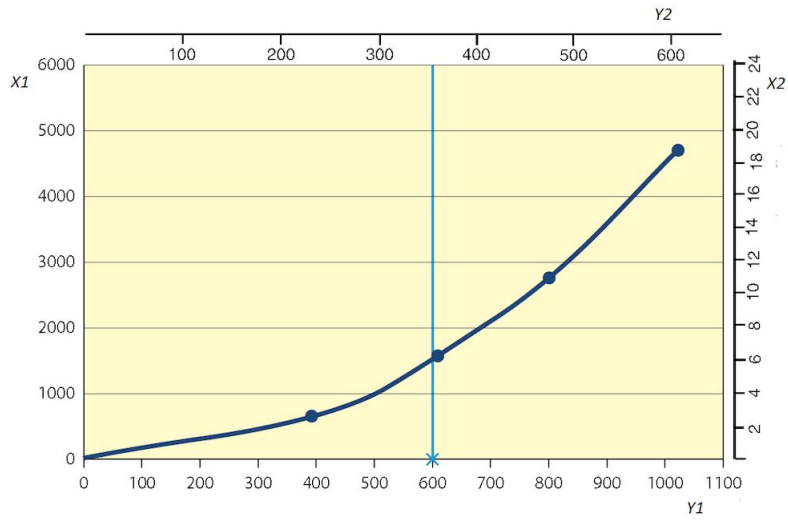
X1= Pressure, Pa

Y1 = Air flow, m3/h

X2 = Pressure, in. w.g.

Y2 = Airflow, CFM

气动滑轨系统(PRS)



Pressure drop pneumatic suction unit international version, 4"

X1= Pressure, Pa

Y1 = Air flow, m3/h

X2 = Pressure, in. w.g.

Y2 = Airflow, CFM