

Rail aluminium 920 pour véhicules stationnaires



Systèmes faciles à manipuler pour tous types d'ateliers. Comprend un système de rails de base complété par un kit d'aspiration des gaz d'échappement.

Excellente efficacité d'extraction. Une unité d'extraction peut desservir plusieurs postes de travail. Les unités d'extraction sont faciles à déplacer grâce à leur légèreté et à leurs galets sur roulement à billes. Deux chariots 400 peuvent être utilisés sur des pots d'échappement doubles. Déconnexion manuelle des embouts de gaz d'échappement.


- Compact, modern design
- Easy to position and move by hand
- Automatic damper for airflow control
- Quick and simple installation - less ducting work, reduces cost

Nom du produit	Rail aluminium 920 pour véhicules stationnaires
Installation	Intérieur
Matériel	Rail - Aluminium. Sealing lips - EPDM rubber. Trolley - Glassfibre Composite
Operating Temperature	Max 150 °C (300 °F)



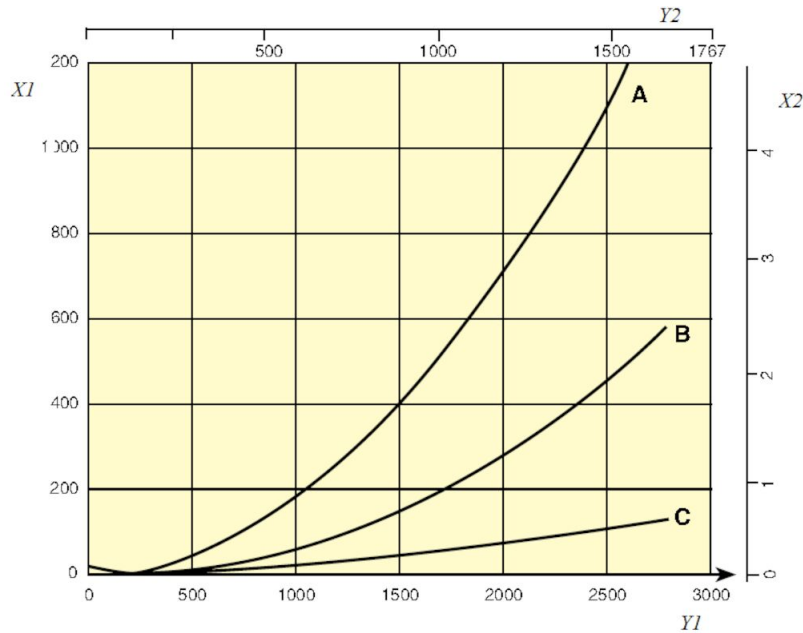
Rail aluminium 920 pour véhicules stationnaires

Rail aluminium 920 pour véhicules stationnaires

	[accessory]	[partno]
	Rail d'échappement 920 L=7,5 m (25)	20916220*

**Complet avec pièces de suspension, connecteurs, joints caoutchouc, couvercles et fin de course.*

Rail aluminium 920 pour véhicules stationnaires



Pressure drop 920 Rail

X1 = Pressure, Pa

Y1 = Air flow, m³/h

X2 = Pressure, in. w.g.

Y2 = Airflow, CFM

A = Top connection, Ø200 mm

B = Side connection, Ø160 mm

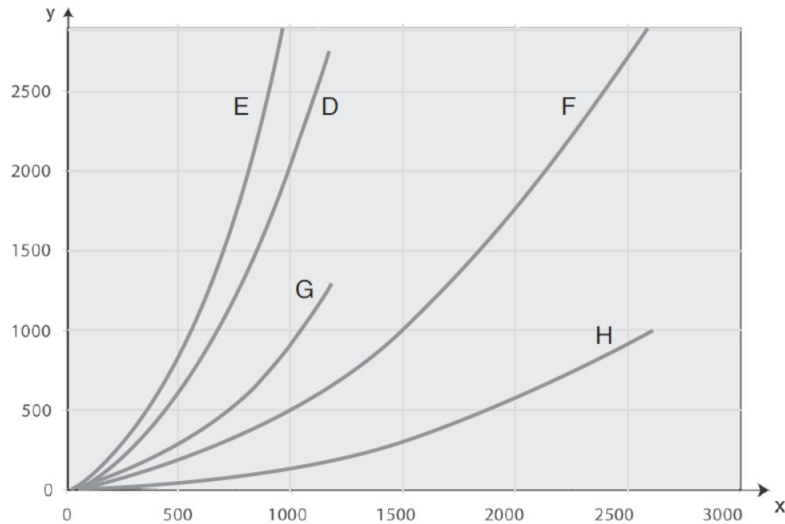
C = Rail 920, per metre (Pa/m)

Airflow recommendations:

Car: 400 - 600 m³/h (235 - 350 cfm)

Truck/Bus: 1000 - 1200 m³/h (590 - 700 cfm)

Rail aluminium 920 pour véhicules stationnaires



Pressure drop extraction units and trolleys

D = Extraction unit 400, 5 m Ø 100 mm

E = Extraction unit 400, 7.5 m Ø 100 mm

F = Extraction unit 1500, 5 m Ø 150 mm

G = Trolley 400 (without hose)

H = Trolley 1500 (without hose)

Airflow recommendations:

Car: 400 - 600 m³/h (235 - 350 cfm)

Truck /Bus: 1000 - 1200 m³/h (590 - 700 cfm)

Max design airflow / trolley:

Trolley 400: 400 m³/h (235 cfm)

Trolley 1500: 1500 m³/h (885 cfm)