

## Uitlaat railsysteem 920 voor stilstaande voertuigen



Gemakkelijk te hanteren systeem voor alle soorten werkplaatsen. Bestaat uit een basis railsysteem dat wordt aangevuld met een uitlaat-afzuigkit. Zeer hoge afzuig-efficiëntie. Het systeem kan dienen voor meerdere werkplekken. Afzuigunits zijn gemakkelijk te verplaatsen, dankzij het lichtgewicht materiaal en wielen met kogellagers. Twee 400 apparaten bedienen auto's met dubbele uitlaatpijpen. Handmatige ontkoppeling van uitlaatmondstukken.

Voor de keuze van mondstukken verwijzen we naar de uitlaatmondstukken.

Compact, modern ontwerp

Eenvoudig met de hand te plaatsen en te verplaatsen

Automatische demper voor luchtstroombesturing

Snelle en eenvoudige installatie - minder leidingwerk, reduceert kosten


- Compact, modern design
- Easy to position and move by hand
- Automatic damper for airflow control
- Quick and simple installation - less ducting work, reduces cost

Product naam	Uitlaat railsysteem 920 voor stilstaande voertuigen
Installatie	Binnen
Materiaal	Rail - Aluminium. Sealing lips - EPDM rubber. Trolley - Glassfibre Composite
Operating Temperature	Max 150 °C ( 300 ° F)



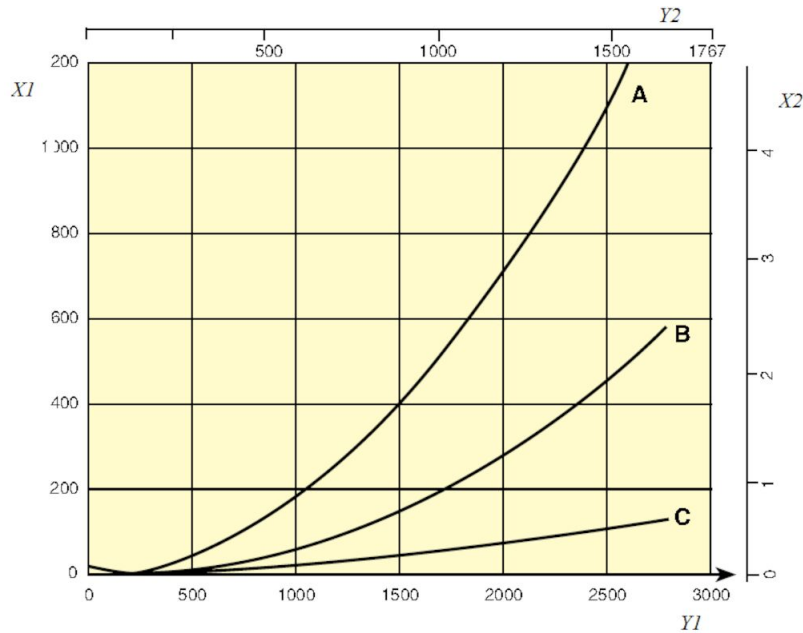
# Uitlaat railsysteem 920 voor stilstaande voertuigen

## Uitlaat railsysteem 920 voor stilstaande voertuigen

[accessory]		[partno]
	Exhaust rail 920 L= 7.5 m (25')	20916220*

*\*Complete with suspension parts, joint connectors, rubber seals, end covers and end stops.*

## Uitlaat railsysteem 920 voor stilstaande voertuigen



Pressure drop 920 Rail

X1 = Pressure, Pa

Y1 = Air flow, m³/h

X2 = Pressure, in. w.g.

Y2 = Airflow, CFM

A = Top connection, Ø200 mm

B = Side connection, Ø160 mm

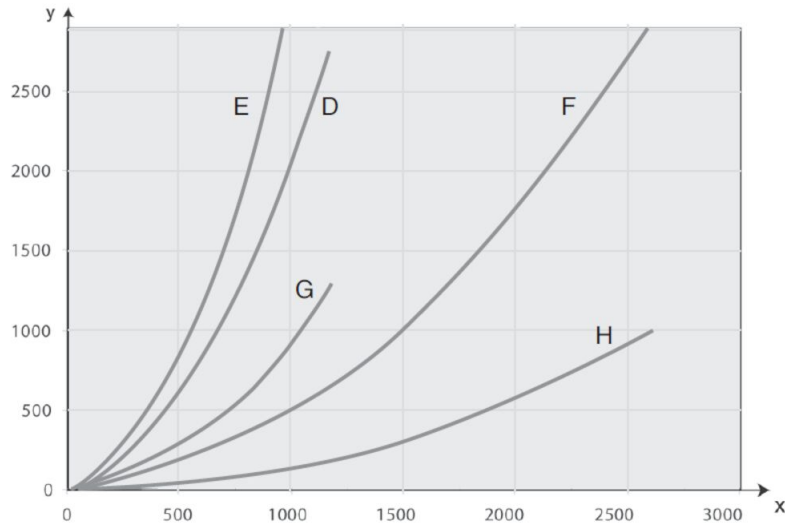
C = Rail 920, per metre (Pa/m)

Airflow recommendations:

Car: 400 - 600 m³/h (235 - 350 cfm)

Truck/Bus: 1000 - 1200 m³/h (590 - 700 cfm)

## Uitlaat railsysteem 920 voor stilstaande voertuigen



Pressure drop extraction units and trolleys

D = Extraction unit 400, 5 m Ø 100 mm

E = Extraction unit 400, 7.5 m Ø 100 mm

F = Extraction unit 1500, 5 m Ø 150 mm

G = Trolley 400 (without hose)

H = Trolley 1500 (without hose)

Airflow recommendations:

Car: 400 - 600 m<sup>3</sup>/h ( 235 - 350 cfm)

Truck /Bus: 1000 - 1200 m<sup>3</sup>/h ( 590 - 700 cfm)

Max design airflow / trolley:

Trolley 400: 400 m<sup>3</sup>/h ( 235 cfm)

Trolley 1500: 1500 m<sup>3</sup>/h ( 885 cfm)