

Ventilateurs NCF



Les ventilateurs NCF Nederman sont dotés de moteurs d'entraînement direct, synonymes d'un fonctionnement sûr et économique. L'installation d'un ventilateur NCF haut rendement avec d'autres produits Nederman permet de gagner du temps et de réduire les coûts liés à l'énergie.

Nom du produit	Ventilateurs NCF
Classe de protection	IP 55
Installation	Extérieur, Intérieur
Matériel	Tôle, peinte en gris, RAL7045
Ambient temperature range	-30 to +40 °C (22 F to 104 F)
Operating Temperature	Max. 60 °C
Fréquence (Hz)	50
Nombre de phases	3



Ventilateurs NCF

[image]	Nom de la fiche technique	Tension (V)	Intensité (A)	Volume sonore (dB(A))	Poids (kg)	Puissance (kW)	[model]
	VENTILATEUR NCF120/15	230/400	24,0/13,8	85 db(A) à 10000 m ³ /h	123	7,5	14550228
	VENTILATEUR NCF30/15	230/400	7,9 / 4,6	69 db(A) à 2500 m ³ /h	67	2,2	14550128
	VENTILATEUR NCF30/25	230/400	13,6/7,8	74 db(A) à 4000 m ³ /h	105	4	14550328
	VENTILATEUR NCF40/25	230/400	17,9/10,3	75 db(A) à 4000 m ³ /h	110	5,5	14550428
	VENTILATEUR NCF50/25	230/400	17,9/10,3	78 db(A) à 3500 m ³ /h	112	5,5	14550528
	VENTILATEUR NCF80/20	230/400	24,0/13,8	77 db(A) à 6000 m ³ /h	150	7,5	14550628
	VENTILATEUR NCF120/25	230/400	46,1/26,5	82 db(A) à 8000 m ³ /h	232	15	14550728
	VENTILATEUR NCF160/25	230/400	56,5/32,5	84 db(A) à 10000 m ³ /h	292	18,5	14550828
	VENTILATEUR NCF120/15	400/690	13,8/8,0	85 db(A) à 10000 m ³ /h	123	7,5	14550928
	VENTILATEUR NCF30/25	400/690	7,8/4,5	74 db(A) à 4000 m ³ /h	105	4	14551028
	VENTILATEUR NCF40/25	400/690	10,3/6,0	75 db(A) à 4000 m ³ /h	110	5,5	14551128
	VENTILATEUR NCF50/25	400/690	10,3/6,0	78 db(A) à 3500 m ³ /h	112	5,5	14551228
	VENTILATEUR NCF80/20	400/690	13,8/8,0	77 db(A) à 6000 m ³ /h	150	7,5	14551328
	VENTILATEUR NCF120/25	400/690	26,5/15,3	82 db(A) à 8000 m ³ /h	232	15	14551428
	VENTILATEUR NCF160/25	400/690	32,5/18,8	84 db(A) à 10000 m ³ /h	292	18,5	14551528

Ventilateurs NCF

	[accessory]	[partno]
	Adapt. ent. d250,30/15,40/25,50/25	14374438
	Adaptateur d'entrée d315, 30/25	14374439
	Adaptateur d'entrée d400, 80/20, 120/25	14374440
	Adaptateur d'entrée d500, 120/15, 160/25	14374441
	Adapt. sort. 288x205 d315, 30/15,40/25	14374442
	Adaptateur de sortie 322x229 d400, 30/25	14374443
	Adapt. sort. 361x256 d400,80/20,120/25	14374444
	Adapt. d. sort. 453x322d500,120/15,160/25	14374445
	Adapt. sort. 256x183 d250, 50/25,30/20	14374446
	Ad. ent. tuy. d250,30/15,40/25,50/25	14374447
	Adaptateur d'entrée de tuyau d315, 30/25	14374448
	Adapt. ent. tuy. d400, 80/20, 120/25	14374449
	Adapt. ent. tuy. d500,120/15,160/25	14374450
	Ad. sort. tuy. 288x205 d315,30/15,40/25	14374451
	Adapt. sort. tuy. 322x229 d400,30/25	14374452
	Ad. sort. tuy. 361x256d400,80/20,120/25	14374453
	Ad. sort. tuy. 453x322d500,120/15,160/25	14374454
	Adapt. sort. tuy. 256x183 d250, 50/25,30/20	14374455
	Gri prot. ent. d250,30/15,40/25,50/25	14374456
	Grille de protection d'entrée d315, 30/25	14374457
	Grille de protection d'entrée d400, 80/20, 120/25	14374458
	Grille de protection d'entrée d500, 120/15, 160/25	14374459

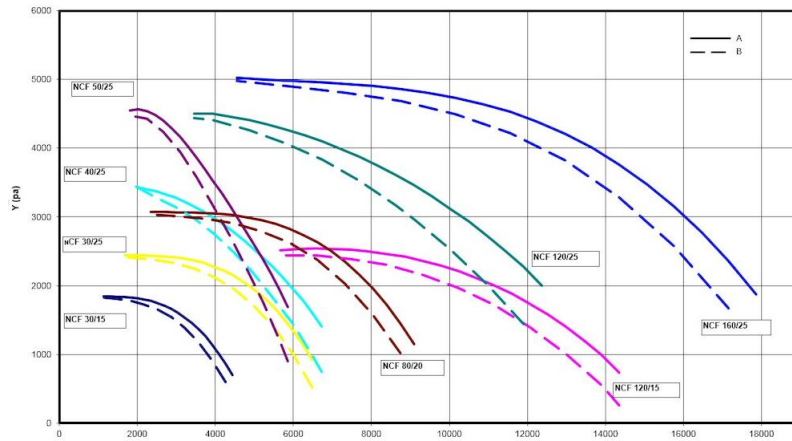
Ventilateurs NCF

	[accessory]	[partno]
	Grille de protection de sortie, 30/25, 40/25	14374460
	Grille de protection de sortie, 30/25	14374461
	Grille de protection de sortie, 80/20, 120/25	14374462
	Grille de protection de sortie, 120/25, 160/25	14374463
	Grille de protection de sortie, 50/25	14374464
	Amortisseur de vibration AM 40, 1 kit	14374624
	Amortisseur de vibration AM 30, 1 kit	14374628
	Amortisseur de vibration AM 25, 1 kit	14374629
	Amortisseur de vibration AM 50, 1 kit	14374630
	Adaptateur d'entrée d250, 30/20	14375076
	Démarreur de ventilateur industriel 5,5kW (puissance du moteur 2,2 - 5,5 kW)	14514837
	Démarreur de ventilateur industriel 11 kW (puissance du moteur 4,0 - 11,0 kW)	14514937
	Démarreur de ventilateur industriel 18,5kW (puissance du moteur 15,0 - 18,5 kW)	14515037
	Démarreur de ventilateur industriel 22kW (puissance du moteur 18,5 - 22,0 kW)	14515537
	Ventilateur industriel inverseur pour puissance de moteur 5,5 kW	14522037*
	Ventilateur industriel inverseur pour puissance de moteur 7,5 kW	14522137**
	Ventilateur industriel inverseur pour puissance de moteur 11 kW	14522237**
	Ventilateur industriel inverseur pour puissance de moteur 15 kW	14522637**
	Ventilateur industriel inverseur pour puissance de moteur 18,5 kW	14525137**
	Ventilateur industriel inverseur pour puissance de moteur 22 kW	14525237**

*Capteur de pression 2000 Pa

**Capteur de pression 5 000 Pa

Ventilateurs NCF

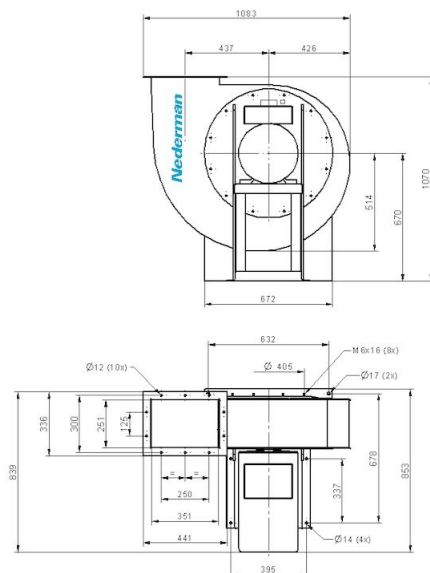


Y = Pressure drop

X = Air flow

A = Total pressure

B = Static pressure

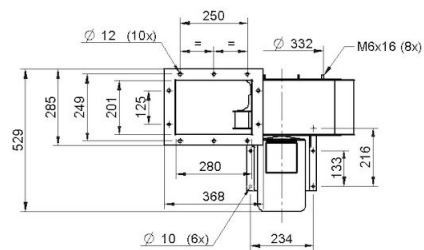
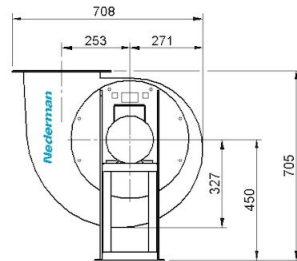


Fan NCF 120/25

Duct inlet diameter 400 mm

Duct outlet diameter 400 mm

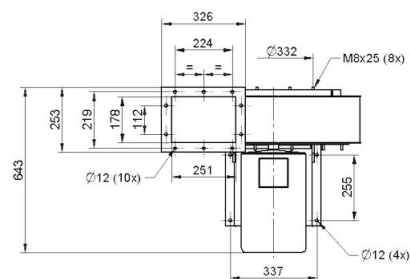
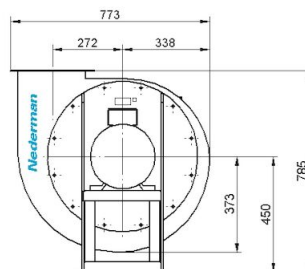
Ventilateurs NCF



NCF 30/15

Duct inlet diameter 250 mm

Duct outlet diameter 315 mm

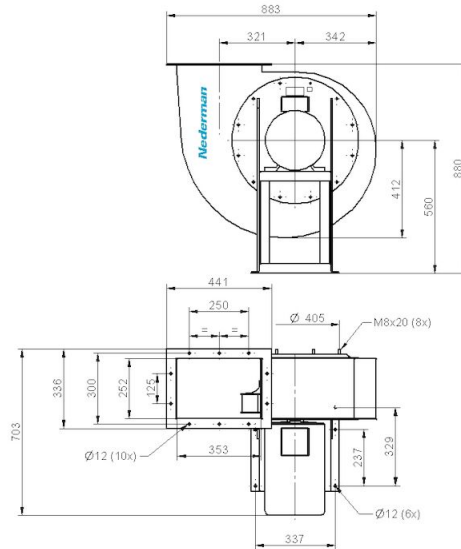


NCF 50/25

Duct inlet diameter 250 mm

Duct outlet diameter 250 mm

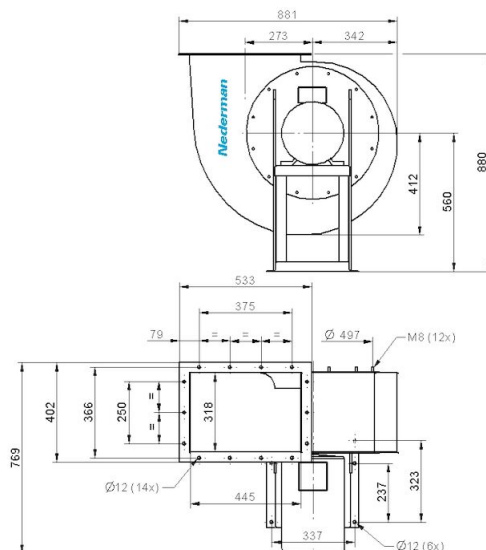
Ventilateurs NCF



NCF 80/20

Duct inlet diameter 400 mm

Duct outlet diameter 400 mm

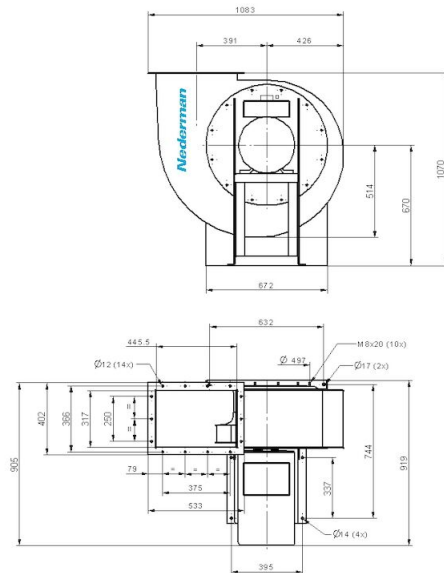


NCF 120/15

Duct inlet diameter 500 mm

Duct outlet diameter 500 mm

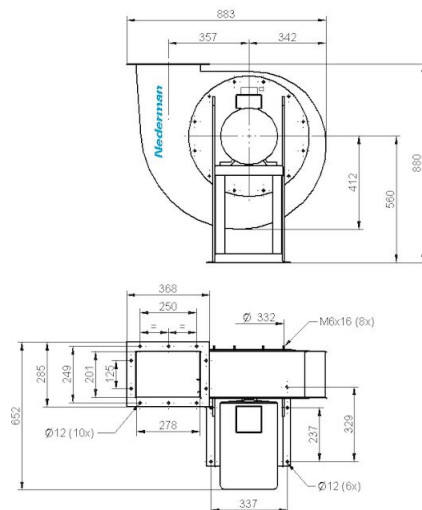
Ventilateurs NCF



NCF 160/25

Duct inlet diameter 500 mm

Duct outlet diameter 500 mm

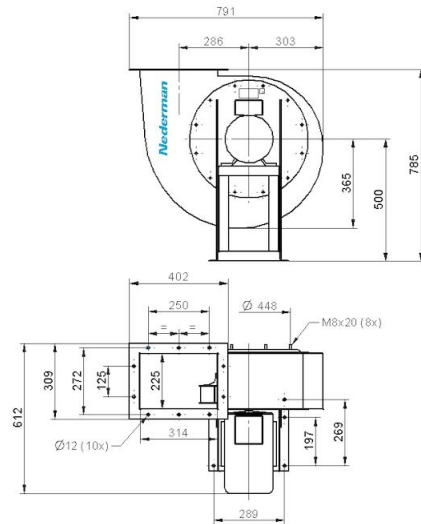


NCF 40/25

Duct inlet diameter 250 mm

Duct outlet diameter 315 mm

Ventilateurs NCF



NCF 30/25

Duct inlet diameter 315 mm

Duct outlet diameter 400 mm