

NCF-fläktar











Nedermans NCF-fläktar har direktdrivna motorer vilket innebär en säker och kostnadseffektiv drift. Att installera en energieffektiv NCF fläkt med våra andra Nedermanprodukter sparar tid och minskar energikostnaderna. Det är en radialfläkt avsedd för användning i alla typer av industriella processer och ventilationssystem, monterad inomhus såväl som utomhus. Fläkten är försedd med vibrationsdämpare som standard.

Produkt namn	NCF-fläktar
Skyddsklassning	IP 55
Installation	Utomhus, Inomhus
Material	Metal, målad grå RAL7045
Omgivningstemperatur	-30 to +40 °C (22 F to 104 F)
Temperaturområde	Max. 60 °C
Frekvens (Hz)	50
Faser	3








NCF-fläktar

Bild	Beskrivning	Matningsspänning (V)	Ström (A)	Ljudnivå (dB(A))	Vikt (kg)	Effekt (kW)	Model
	Fläkt NCF30/15	230/400	7,9 / 4,6	69 dB(A) vid 2500 m ³ /h	67	2,2	14550128
	Fläkt NCF120/15	400/690	13,8/8,0	85 dB(A) vid 10000 m ³ /h	123	7,5	14550928
	Fläkt NCF30/25	400/690	7,8/4,5	74 dB(A) vid 4000 m ³ /h	105	4	14551028
	Fläkt NCF40/25	400/690	10,3/6,0	75 dB(A) vid 4000 m ³ /h	110	5,5	14551128
	Fläkt NCF50/25	400/690	10,3/6,0	78 dB(A) vid 3500 m ³ /h	112	5,5	14551228
	Fläkt NCF80/20	400/690	13,8/8,0	77 dB(A) vid 6000 m ³ /h	150	7,5	14551328
	Fläkt NCF120/25	400/690	26,5/15,3	82 dB(A) vid 8000 m ³ /h	232	15	14551428
	Fläkt NCF160/25	400/690	32,5/18,8	84 dB(A) vid 10000 m ³ /h	292	18,5	14551528

NCF-fläktar

	Tillbehör	Artikelnummer
	Inloppsstos d250, 30/15, 40/25, 50/25	14374438
	Inloppsstos d315, 30/25	14374439
	Inloppsstos d400, 80/20, 120/25	14374440
	Inloppsstos d500, 120/15, 160/25	14374441
	Utloppsstos 288x205 d315, 30/15, 40/25	14374442
	Utloppsstos 322x229 d400, 30/25	14374443
	Utloppsstos 361x256 d400, 80/20, 120/25	14374444
	Utl.stos 453x322 d500, 120/15, 160/25	14374445
	Utloppsstos d250, 50/25, 30/20	14374446
	Mjukstos inlopp d250, 30/15, 40/25, 50/25	14374447
	Mjukstos inlopp d315, 30/25	14374448
	Mjukstos inlopp d400, 80/20, 120/25	14374449
	Mjukstos inlopp d500, 120/15, 160/25	14374450
	Mjukst. Utlopp 288x205 d315, 30/15, 40/25	14374451
	Mjukstos Utlopp 322x229 d400, 30/25	14374452
	Mjukstos Utlopp 61x256 d400, 80/20, 120/25	14374453
	Mjukstos Utlopp 453x322 d500, 120/15, 160/25	14374454
	Mjukstos Utlopp d250, 50/25, 30/20	14374455
	Skyddsgaller Inlopp d250, 30/15, 40/25, 50/25	14374456
	Skyddsgaller Inlopp d315, 30/25	14374457
	Skyddsgaller Inlopp d400, 80/20, 120/25	14374458
	Skyddsgaller Inlopp d500, 120/15, 160/25	14374459

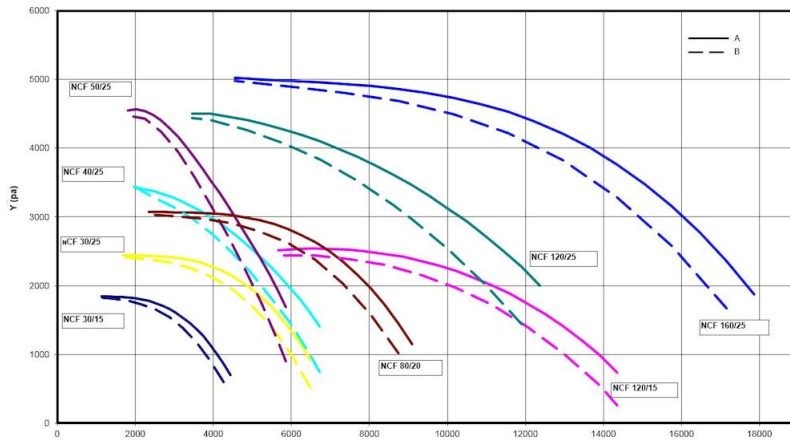
NCF-fläktar

	Tillbehör	Artikelnummer
	Skyddsgaller Utlopp, 30/15, 40/25	14374460
	Skyddsgaller Utlopp, 30/25	14374461
	Skyddsgaller Utlopp, 80/20, 120/25	14374462
	Skyddsgaller Utlopp, 120/15, 160/25	14374463
	Skyddsgaller Utlopp, 50/25	14374464
	Vibrationsdämpare AM 40, 1 sats	14374624
	Vibrationsdämpare AM 30, 1 sats	14374628
	Vibrationsdämpare AM 25, 1 sats	14374629
	Vibrationsdämpare AM 50, 1 sats	14374630
	Inloppsstos d250, 30/20	14375076
	Fan Starter 5,5 kW (2,2 - 5,5 kW motoreffekt)	14514837
	Fan Starter 11 kW (4,0 - 11,0 kW motoreffekt)	14514937
	Fan Starter 18,5kW (15,0 - 18,5 kW motoreffekt)	14515037
	Fan Starter 22kW (18,5 - 22,0 kW motoreffekt)	14515537
	Fan Inverter för 5,5 kW motoreffekt	14522037*
	Fan Inverter för 7,5 kW motoreffekt	14522137**
	Fan Inverter för 11 kW motoreffekt	14522237**
	Fan Inverter för 15 kW motoreffekt	14522637**
	Fan Inverter för 18,5 kW motoreffekt	14525137**
	Fan Inverter för 22 kW motoreffekt	14525237**

*Tryckgivare 2000 Pa

**Tryckgivare 5000 Pa

NCF-fläktar

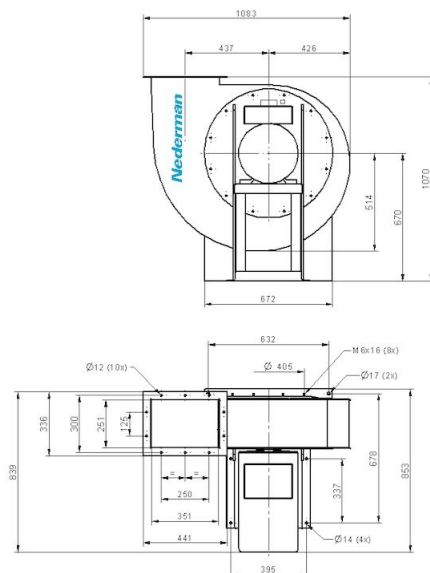


Y = Pressure drop

X = Air flow

A = Total pressure

B = Static pressure

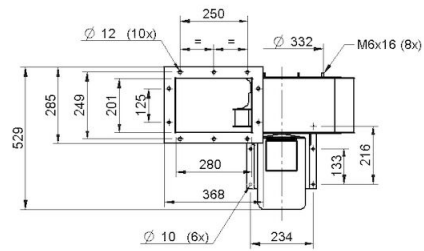
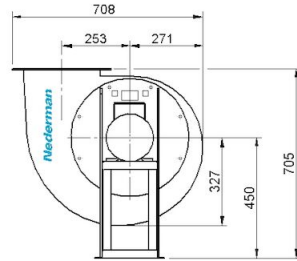


Fan NCF 120/25

Duct inlet diameter 400 mm

Duct outlet diameter 400 mm

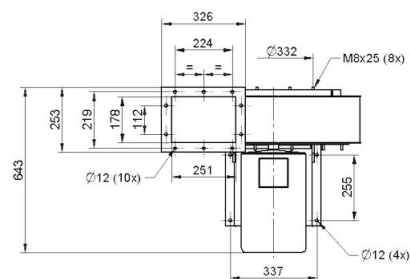
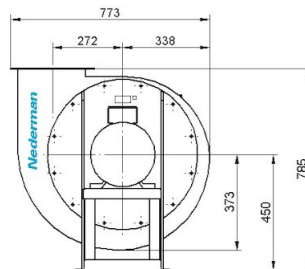
NCF-fläktar



NCF 30/15

Duct inlet diameter 250 mm

Duct outlet diameter 315 mm

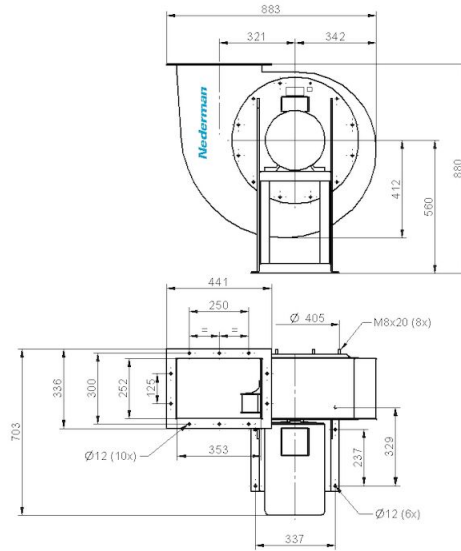


NCF 50/25

Duct inlet diameter 250 mm

Duct outlet diameter 250 mm

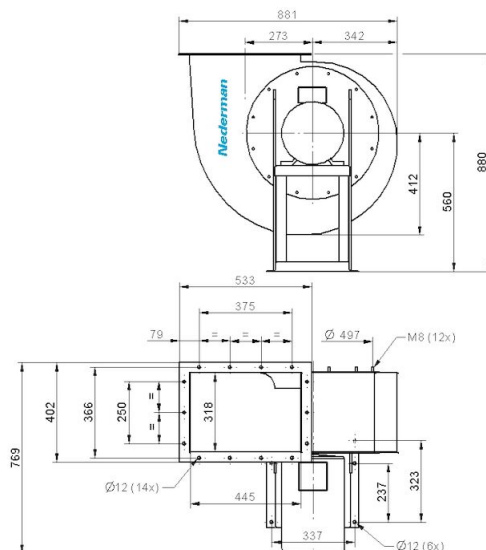
NCF-fläktar



NCF 80/20

Duct inlet diameter 400 mm

Duct outlet diameter 400 mm

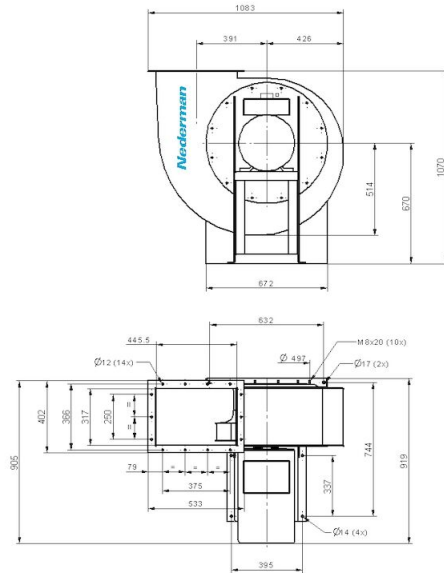


NCF 120/15

Duct inlet diameter 500 mm

Duct outlet diameter 500 mm

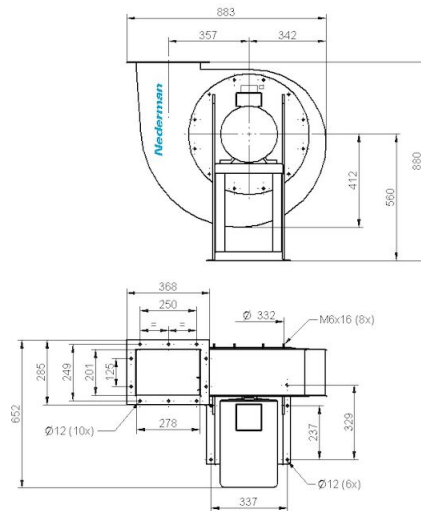
NCF-fläktar



NCF 160/25

Duct inlet diameter 500 mm

Duct outlet diameter 500 mm

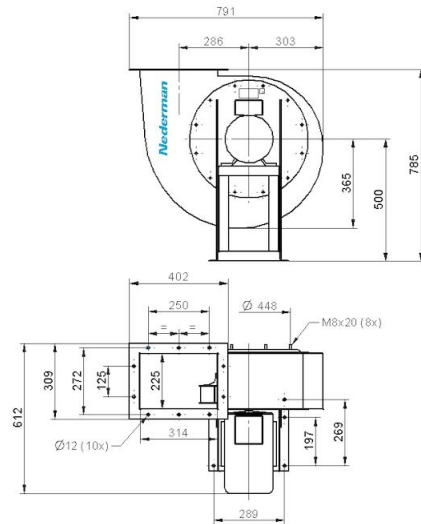


NCF 40/25

Duct inlet diameter 250 mm

Duct outlet diameter 315 mm

NCF-fläktar



NCF 30/25

Duct inlet diameter 315 mm

Duct outlet diameter 400 mm