

FlexFilter EX

A state of the art filter system to meet your current and future needs

FlexFilter EX



Flexfilter EX изготовлен таким образом, чтобы выдерживать избыточное давление от потенциального взрыва и оснащен взрыворазрядной панелью. Пагубные последствия взрыва сводятся к минимуму путем сброса избыточного давления и пламени через эту панель в безопасную зону. Все модульные компоненты Flexfilter EX полностью электрически соединены и заземлены. Все электрооборудование классифицировано по классу взрывоопасной пыли для EX. Модуль оснащается либо стандартным 70л контейнером с комплектом для балансировки давления с бункером, что позволяет использовать проводящий пластиковый пакет для быстрого удаления собранной пыли, или устройством полностью автоматической разгрузки с токопроводящим большим мешком с заземляющим кабелем для систем пылеудаления большой производительности. Контрольный фильтр позволяет использовать вакуумные блоки, не рассчитанные на взрывоопасную пыль.

Разрешенные материалы:

Крайне важно знать свойства удаляемого материала. FlexFilter EX предназначен для сбора материала для сбора материала со следующими свойствами:

- Класс взрыва пыли: St1 и St2
- Pmax: ≤10 бар
- MIE (минимальная энергия воспламенения) > 1 мДж
- MIT (минимальная температура воспламенения) > 205 ° C

Маркировка продукта:

FlexFilter EX - согласно директиве ATEX 2014/34/EC

обозначается: II 3D Ex h IIIC T130°C Dc

-10°C ≤ Ta ≤ 40°C

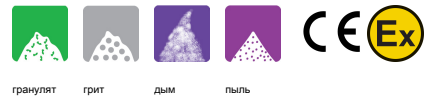
Nederman 19.HB01X

- Современная система фильтрации для удовлетворения ваших текущих и будущих потребностей
- Оборудована панелью для снятия взрыва
- Стандартный лоток 70L с антистатическим полиэтиленовым пакетом или проводящий объемный мешок, установленный на полностью автоматическое устройство опорожнения

| | |
|---------------------------------|-----------------------------------|
| Наименование товара | FlexFilter EX |
| Стандарт | 2014/34/EC |
| Установка | Внутри помещения |
| Материал | Листовой металл |
| Подходит для взрывоопасной пыли | True |
| Метод очистки фильтра | Продувка обратным потоком воздуха |
| Применение | пыль, гранулят, грит, дым |
| Объем пылевого контейнера (л) | 70 л (не для высокой стойки) |

FlexFilter EX

| | |
|---|--|
| Площадь фильтра (м²) | 12 (за фильтр) |
| Производительность (макс. воздушный поток м³/час) | 1600 (за фильтр) |
| Тип фильтра | Рукавный фильтр |
| Фильтрующий материал | Conductive (<math><10^8 \Omega</math>) polyester. Class M according to EN 60335-2-69 |




FlexFilter EX

| [image] | Название листа технических данных | Количество фильтроэлементов | Вес (кг) | [model] |
|---|---|-----------------------------|----------|----------|
|  | FlexFilter EX with 70l dust bin | 1 | 255 | 40118943 |
|  | FlexFilter Twin EX with 2x70 l dustbin | 2 | 485 | 40118983 |
|  | FlexFilter EX High Stand with feed out device and bulk bags for dust collection. Prepared for legs. | 1 | 450 | 40118942 |
|  | The FlexFilter Twin EX High Stand with feed out device and bulk bags for dust collection. Prepared for legs. 2 filters. | 2 | 850 | 40118982 |

FlexFilter EX

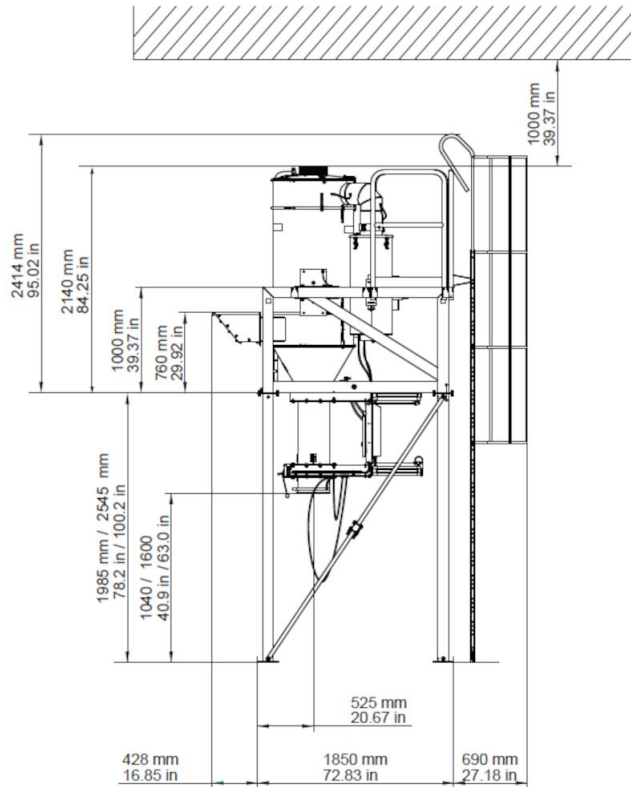
| | [accessory] | [partno] |
|---|---|-----------|
|  | Deflector 220x540 | 40376771 |
|  | Deflector | 40375004 |
|  | Legs Twin Extra High | 40375242 |
|  | Legs Twin High | 40375243 |
|  | Legs Single Extra High | 40375244 |
|  | Legs Single High | 40375245 |
|  | Service platform for FF EX TWIN | 40375246 |
|  | Service platform for FF. EX Single | 40375247 |
|  | Ladder for Service platform FF EX | 40375248 |
|  | Connection kit for Serv. pltf FF EX | 40375249 |
|  | Twin RF Kit | 40375259 |
|  | Flanged pipe d150, 0,5m | 40376525* |
|  | Flanged pipe Ø 150, 1 m | 40375263* |
|  | Flanged pipe dia 200mm, length 0,5m | 40376516 |
|  | Flanged bend 45° Ø 150 | 40376770* |
|  | Flanged bend 90° Ø 150 | 40375264* |
|  | BigBag PP Type C, 25 pcs | 40375271 |
|  | Diff.pressure switch 3-15 kPa NC | 40375273 |
|  | Bin Level indicator (BLI) EX | 40375269 |
|  | Fire alarm complete. | 40116540 |
| | Replacement plastic Bag 730x900, 20pcs, in dissipative material for EX applications | 40118800 |
|  | Фланцевая транспорт.труба 0,2м DN200 B-Flap | 40376974 |

FlexFilter EX

| | [accessory] | [partno] |
|---|--------------------------------------|----------|
|  | Адаптер фланца / Фланец DN100 B-Flap | 40376977 |
| | HVCP 45kW EX Insight EU - IoT ready | 40124517 |
| | HVCP 37kW EX Insight EU - IoT ready | 40124518 |
| | HVCP 45kW EX - IoT upgradeable | 40124519 |
| | HVCP 37kW EX - IoT upgradeable | 40124520 |
| | HVCP 55kW EX - IoT upgradeable | 40124525 |
| | HVCP Insight Upgrade Kit EX EU | 40377231 |

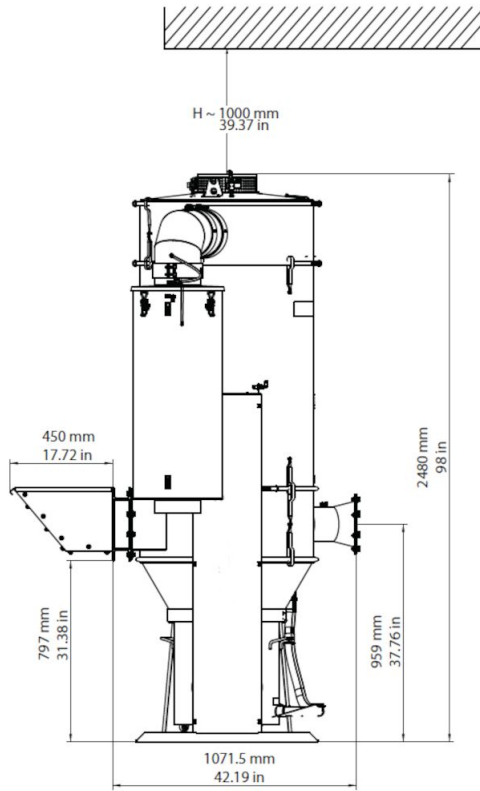
**Pressure resistant pipes and bends for installation between filter inlet and the isolation valve. An adapter is needed between the pipe and isolation valve flanges. Fasteners and seals are included.*

FlexFilter EX



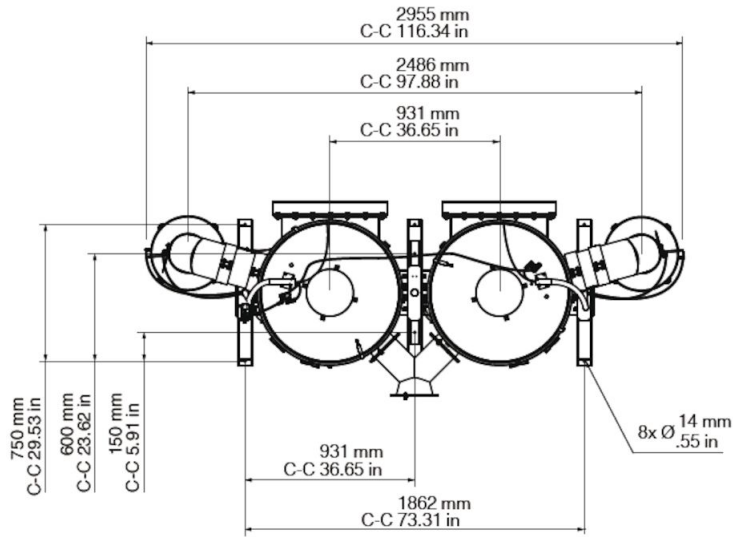
FlexFilter Одиночная и Двойная высокая стойка

FlexFilter EX

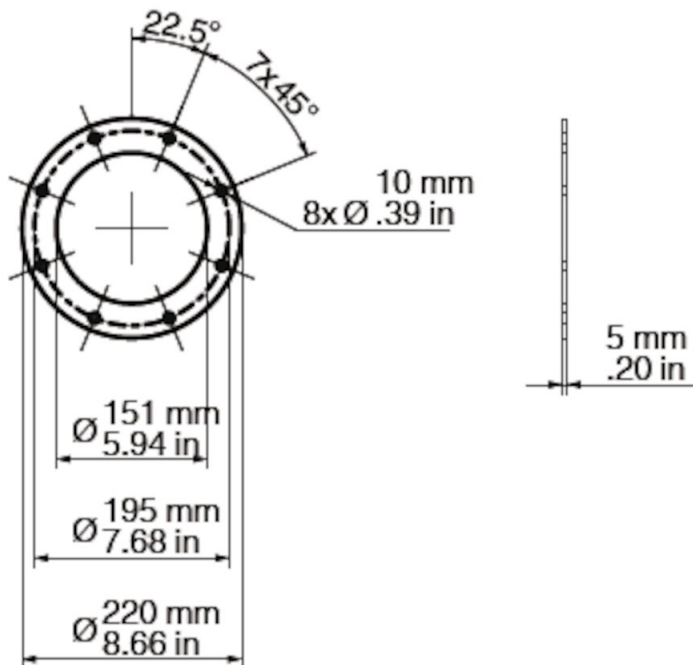


FlexFilter Одиночная и Двойная низкая стойка

FlexFilter EX

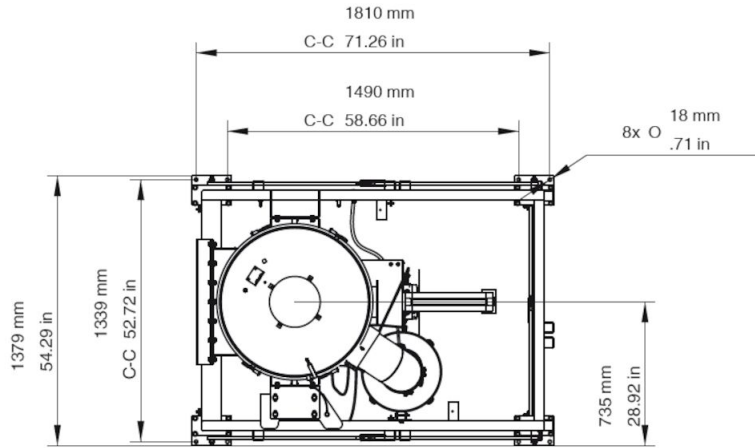


Низкая подставка FlexFilter Двойной

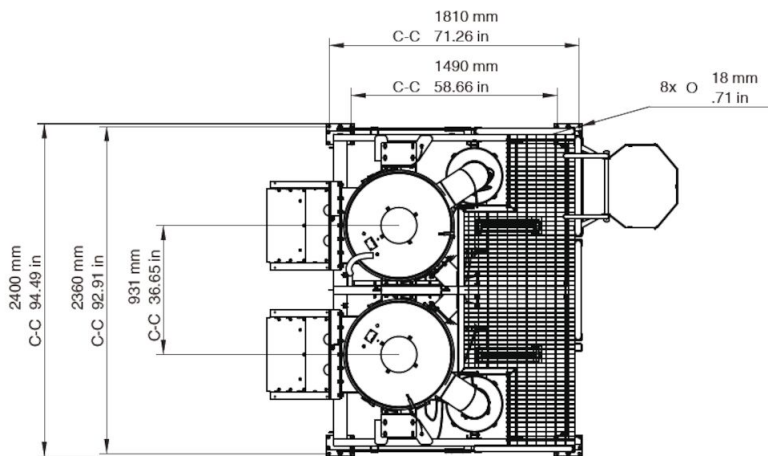


FlexFilter Вход одиночный Низкая и высокая подставка

FlexFilter EX

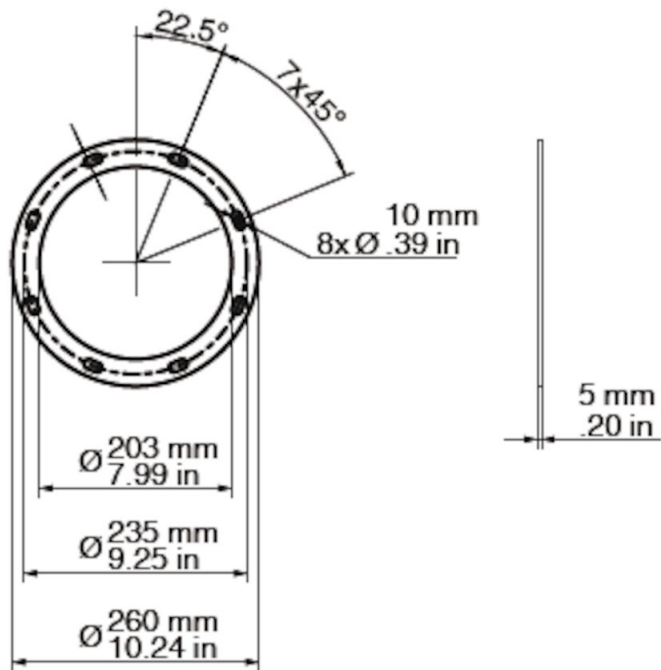


Одиночная высокая стойка FlexFilter



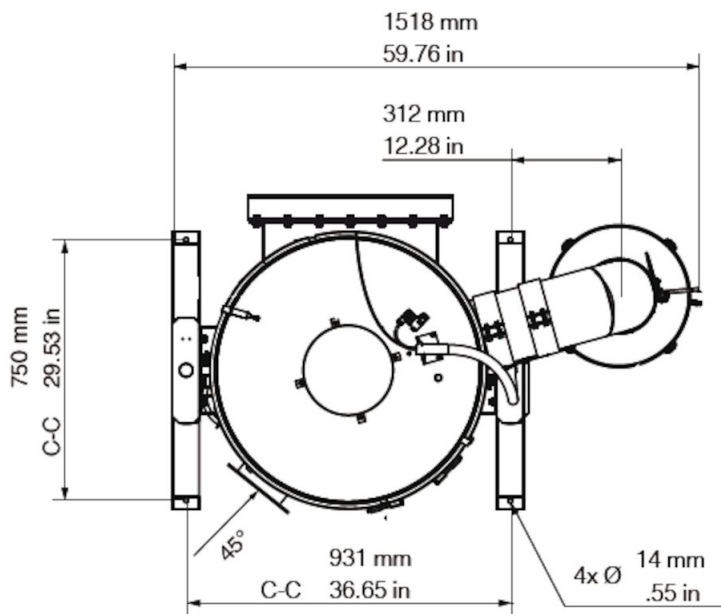
Высокая подставка FlexFilter Двойной

FlexFilter EX



FlexFilter Вход двойной Низкая и высокая подставка

FlexFilter EX



Одиночная низкая стойка FlexFilter