

OMF 2x4000 SM

FibreDrain® olietågefilter (emulsion) for kontinuerlig drift.



Nederman OMF olietåge eliminator er designet til at håndtere store mængder af emulsionståge under kontinuerlig drift. De er udviklet med fokus på høj effektivitet og lave vedligeholdelsesomkostninger.


Nederman OMF 2x4000 har som standard tre filter trin, hvor de første to trin består af filterkassetter med Nederman FibreDrain® teknologi. Nederman har flere forskellige typer af filter til forskellige typer af applikationer. Det tredje trin består af et HEPA filter i i filterklasse H13 med en effektivitet på 99,95% for MPPS iht. EN1822. Alle Nederman OMF enheder er forberedt for brug af forfilter.

- Tre filter trin, forudskiller som option
- Målere til registrering af trykfald over hvert filter trin
- Drain: 4 off 1 1/2"
- Non-vibration fan suspension system

Produkt navn	OMF 2x4000 SM
Standarder	2009/125/EC
Volumen (for fragt m ³)	10,6
Lydniveau (dB(A))	< 70 dB(A) @1,5 m from service side with optional fan enclosure and silencer
Beskyttelsesklasse	IP55
Filter udskilningsgrad (%)	99,95
Installation	Indendørs
Materiale	Metalplade, malet både ind- og udvendigt
Metode for filterrensning	[Draining]
Arbejdstryk (kPa)	Max 4500 Pa
Kapacitet (max luftvolumen m ³ /h)	8000
Driftstemperatur	60°C (begrænset af filter)
Spænding (V)	400/690
Frekvens (Hz)	50
Faser	3
Antal filter	12
Strøm (A)	19,5 / 11,3
Farve	NCS-S 1005 B20G
Vægt (kg)	1140
Effekt (kW)	11
Afklaring af tekniske data	Plus fire filter element som option.



OMF 2x4000 SM

Billede	Beskrivelse	Model
	OMF 2x4000, Indløbsflange 450x450mm venstre. Dræn 4 x 1 ½" Hun.	12401151*
	OMF 2x4000, Indløbsflange 450x450mm højre. Dræn 4 x 1 ½" Hun.	12401152*

*Plus fire filter element som option.

OMF 2x4000 SM

	Tilbehør	Artikelnummer
	Drain pump box, 50 Hz, 10 litre/min at 5m, including controller	12400054*
	Drain container with piping	12400764**
	Optional FibreDrain Pre Filter ORF 610x610x96 mm.	12400039
	FibreDrain Filter 1 OMF; 600x600x292 mm	12400009
	FibreDrain Filter 2 OMF; 600x600x292 mm	12400010
	HEPA DCM H13 610x610x292 mm	12400012
	Inlet adapter OSF 4x2000, OMF 2x4000	12401161
	Extension structure OSF 2x2000, OMF 2x4000	12401164
	Fan enclosure 2 filters in depth	12401109
	Silencer 90° Ø 500 mm	12400038
	Drain pump box, 50 Hz, 10 litre/min at 10m, including controller	12401330
	OSF/OMF Instruction manual for mounting system for electric components	12401342
	OMF/OSF/MQL mounting system for electrical components	12401341
	Frekvensomformer med 5kPa tryktransmitter. 11 kW	73008918
	Frekvensomformer med 5kPa tryktransmitter. 15 kW	73008919

*Drain connection must be elevated min 200 mm from pump box support level

**Drain connection must be elevated min 420mm from container support level

OMF 2x4000 SM

OMF 2x4000 assembly of options:



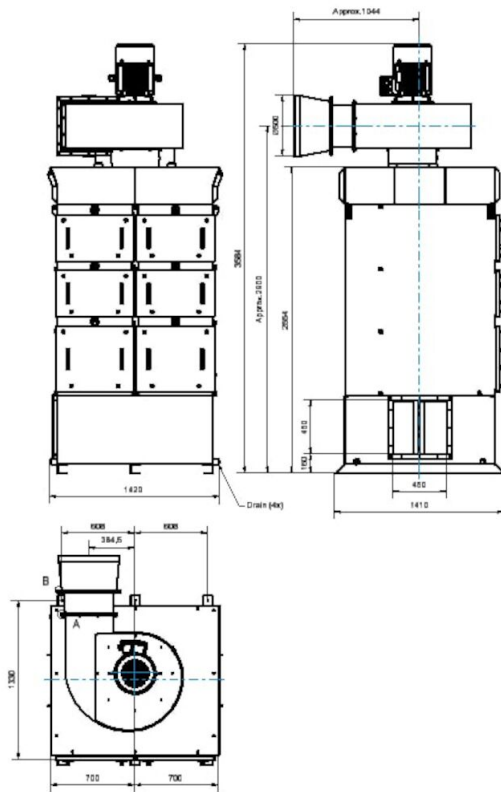
OMF 2x4000 SM

OMF 2x4000 complete with options:



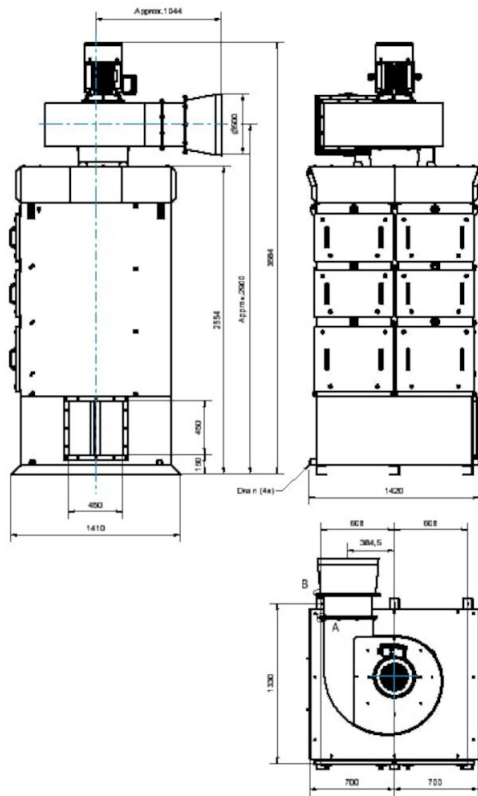
OMF 2x4000 SM

OMF 2x4000 with inlet from left side:



OMF 2x4000 SM

OMF 2x4000 with inlet from right side:



OMF 2x4000 SM

Dimension Extension Structure OSF2x2000_OMF2x4000,
accessory 12401164:



Dimension Fan Enclosure OSF2x2000_3x2000_4x2000_5x2000_OMF2x4000_4x4000,
accessory 12401109:



OMF 2x4000 SM

Dimension Inlet Adapter OSF4x2000_OMF2x4000,
accessory 12401161:

