

OMF 2x4000 SM

FibreDrain® Olienevel afzuiging voor continue productie



Nederman OMF oliermist eliminatoren zijn ontworpen om grote hoeveelheden emulsiemist tijdens continue werken te behandelen. Ze zijn ontwikkeld gericht op hoge efficiëntie filtratie samen met lage onderhoudskosten.



Nederman OMF 2x4000 heeft standaard twee filterstadia waar de twee eerste stadia bestaan uit filtercassettes met Nederman's FibreDrain® technologie. Nederman heeft een groot aantal verschillende soorten filters om te passen op vele verschillende soorten toepassingen. De derde fase bestaat uit een HEPA-filter in filterklasse H13 met een rendement van 99,95% voor MPPS volgens EN1822. Alle Nederman OMF-apparaten zijn voorbereid voor gebruik van een voorfilter.

- Drie filter trappen, optioneel voorfilter
- Meters voor aflezen van drukverlies over elke filter trap
- Drain: 4 off 1 1/2"
- Non-vibration fan suspension system

Product naam	OMF 2x4000 SM
Standaard	2009/125/EC
Volume (transport) (m ³)	10.6
Geluidsniveau (db(A))	< 70 dB(A) @1,5 m from service side with optional fan enclosure and silencer
Beschermingsklasse	IP55
Filter efficiëntie (%)	99,95
Installatie	Binnen
Materiaal	Plaatstaal, gespoten inwendig en uitwendig
Filter reinigingsmethode	[Draining]
Werkdruk (kPa)	Max 4500 Pa
Capaciteit (max. luchtstroom m ³ per uur)	8000
Temperatuurbereik	60° C (geïntegreerde ventilator)
Voltage (V)	400/690
Frequentie (Hz)	50
Aantal fase	3
Aantal filterelementen	12
Amperage (A)	19,5 / 11,3
Kleur	NCS-S 1005 B20G
Gewicht (kg)	1140
Vermogen (kW)	11
Toelichting van technische gegevens	Plus 4 optionele filter elementen.



OMF 2x4000 SM

Afbeelding	Naam voor Datasheet	Model
	OMF 2x4000, Inlaatflens 450x450mm links. Drain 4 x 1 ½" Vrouwelijk.	12401151*
	OMF 2x4000, Inlaatflens 450x450mm rechts. Drain 4 x 1 ½" Vrouwelijk.	12401152*

*Plus 4 optionele filter elementen.

OMF 2x4000 SM

Toebehoren		Artikelnummer
	Drain pump box, 50 Hz, 10 litre/min at 5m, including controller	12400054*
	Drain container with piping	12400764**
	Optional FibreDrain Pre Filter ORF 610x610x96 mm.	12400039
	FibreDrain Filter 1 OMF; 600x600x292 mm	12400009
	FibreDrain Filter 2 OMF; 600x600x292 mm	12400010
	HEPA DCM H13 610x610x292 mm	12400012
	Inlet adapter OSF 4x2000, OMF 2x4000	12401161
	Extension structure OSF 2x2000, OMF 2x4000	12401164
	Fan enclosure 2 filters in depth	12401109
	Silencer 90° Ø 500 mm	12400038
	Drain pump box, 50 Hz, 10 litre/min at 10m, including controller	12401330
	OSF/OMF Instruction manual for mounting system for electric components	12401342
	OMF/OSF/MQL mounting system for electrical components	12401341
	Frequentieregelaar met 5 kPa druksensor, 11 kW	73008918
	Frequentieregelaar met 5 kPa druksensor, 15 kW	73008919

*Drain connection must be elevated min 200 mm from pump box support level

**Drain connection must be elevated min 420mm from container support level

OMF 2x4000 SM

OMF 2x4000 assembly of options:



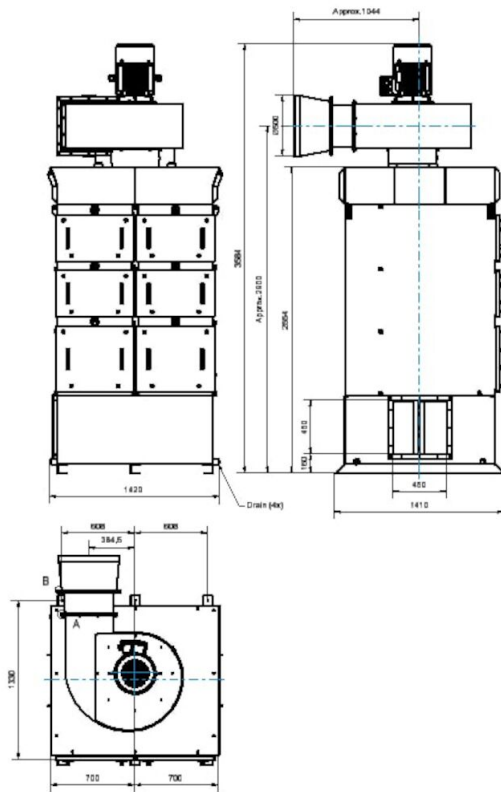
OMF 2x4000 SM

OMF 2x4000 complete with options:



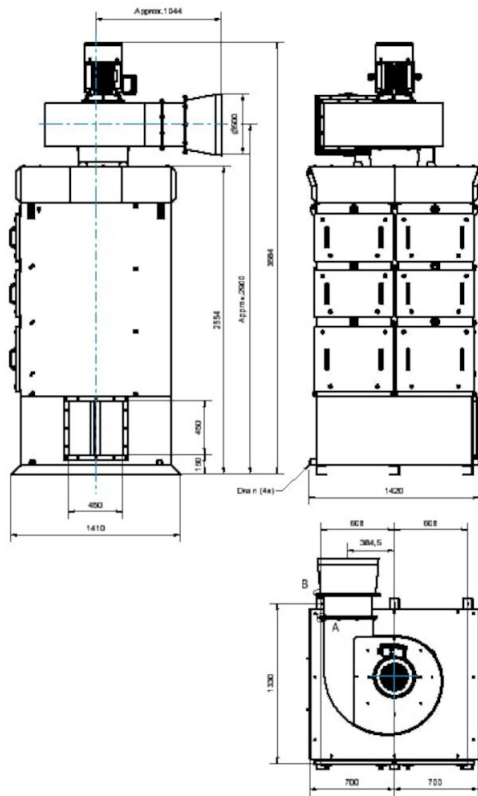
OMF 2x4000 SM

OMF 2x4000 with inlet from left side:



OMF 2x4000 SM

OMF 2x4000 with inlet from right side:



OMF 2x4000 SM

Dimension Extension Structure OSF2x2000_OMF2x4000,
accessory 12401164:



Dimension Fan Enclosure OSF2x2000_3x2000_4x2000_5x2000_OMF2x4000_4x4000,
accessory 12401109:



OMF 2x4000 SM

Dimension Inlet Adapter OSF4x2000_OMF2x4000,
accessory 12401161:

