

## OMF 2x4000 SM

FibreDrain® coletor de névoas de óleo para operação em contínuo.





Os eliminadores de vaporizações de óleo Nederman OMF são projetados para lidar com grandes quantidades de névoas de óleo durante operação contínua. São desenvolvidos com foco na alta eficiência de filtragem, juntamente com baixos custos de manutenção. A Nederman OMF 2x4000 tem como padrão duas fases de filtragem em que a primeira consiste em cassetes de filtro com a tecnologia Filtac FibreDrain®. A Nederman possui uma vasta gama de diferentes tipos de filtros para várias aplicações. A segunda fase consiste de um filtro HEPA de classe de filtragem H13 com uma eficiência de 99,95% para MPPS de acordo com EN1822. Todas as unidades Nederman OMF estão preparados para uso de pré filtro.

- Três estágios de filtragem, pré filtro opcional
- Sondas para leitura de queda de pressão em cada estágio de filtragem
- Drain: 4 off 1 1/2"
- Non-vibration fan suspension system

Nome do Produto	OMF 2x4000 SM
Standard	2009/125/EC
Volume (para embarque) (m <sup>3</sup> )	10.6
Nível de ruído (dB(A))	< 70 dB(A) @1,5 m das portas de manutenção com opcional de silenciador e ventilador enclausurado
Classe de proteção	IP55
Eficiência de filtragem (%)	99,95
Instalação	Interior
Material	Chapa de aço, pintada por fora e por dentro.
Método de limpeza do filtro	Auto-Drenagem
Pressão de serviço (kPa)	Max 4500 Pa
Capacidade (máx. caudal m <sup>3</sup> /h)	8000
Operating Temperature	60 deg C (ilimited by filter)
Voltagem (V)	400/690
Frequência (Hz)	50
Nº de fases	3
Número de elementos filtrantes	12
Amperagem (A)	19,5 / 11,3
Cor	NCS-S 1005 B20G
Peso (kg)	1140
Potência /kW)	11
Nota	Mais 4 elementos filtrantes opcionais.



## OMF 2x4000 SM

[image]	Descrição	[model]
	OMF 2x4000, Flange de entrada 450x450mm esquerda. Dreno 4 x 1 1/2" Fêmea.	12401151*
	OMF 2x4000, Flange de entrada 450x450mm direita. Dreno 4 x 1 1/2" Fêmea.	12401152*

\*Mais 4 elementos filtrantes opcionais.

## OMF 2x4000 SM

	[accessory]	[partno]
	Caixa com bomba para dreno, 50 Hz	12400054*
	Drain container with piping	12400764**
	Pre-Filter ORF 610x610x96 G4I	12400039
	Filtro FibreDrain F66 OMF 1	12400009
	Filtro FibreDrain F66 OMF 2	12400010
	Hepa DCM H13 610x610x292	12400012
	Inlet adapter OSF 4x2000, OMF 2x4000	12401161
	Extension structure OSF 2x2000, OMF 2x4000	12401164
	Fan enclosure 2 filters in depth	12401109
	OMF/OSF Silenciador 90/Ø500/1005	12400038
	Drain pump box, 50 Hz, 10 litre/min at 10m, including controller	12401330
	OSF/OMF Instruction manual for mounting system for electric components	12401342
	OMF/OSF/MQL mounting system for electrical components	12401341
	Frequency inverter with 5kPa pressure sensor. 11kW	73008918
	Frequency inverter with 5kPa pressure sensor. 15kW	73008919

\*Drain connection must be elevated min 200 mm from pump box support level

\*\*Drain connection must be elevated min 420mm from container support level

## OMF 2x4000 SM

OMF 2x4000 assembly of options:



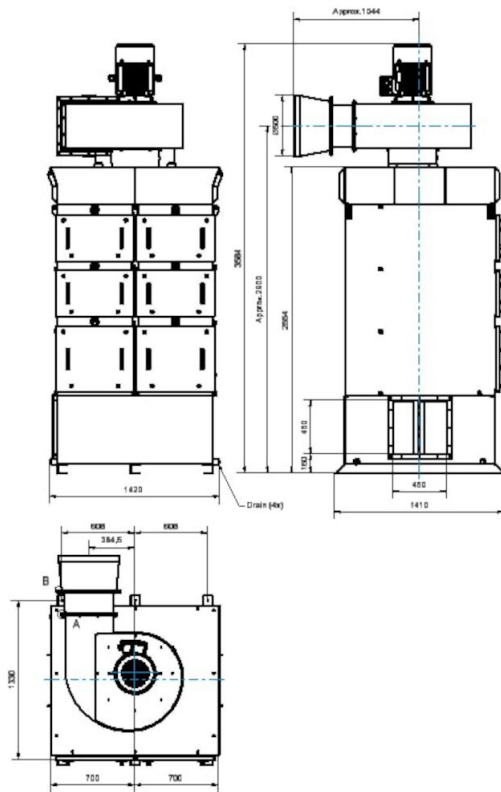
# OMF 2x4000 SM

OMF 2x4000 complete with options:



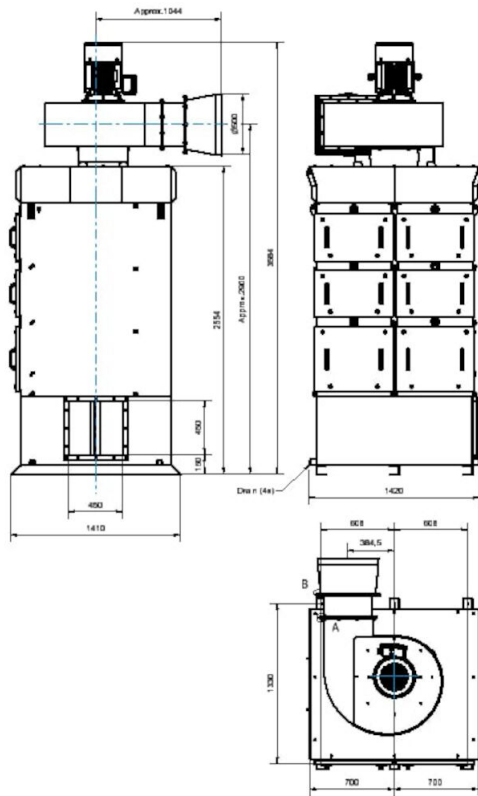
## OMF 2x4000 SM

OMF 2x4000 with inlet from left side:



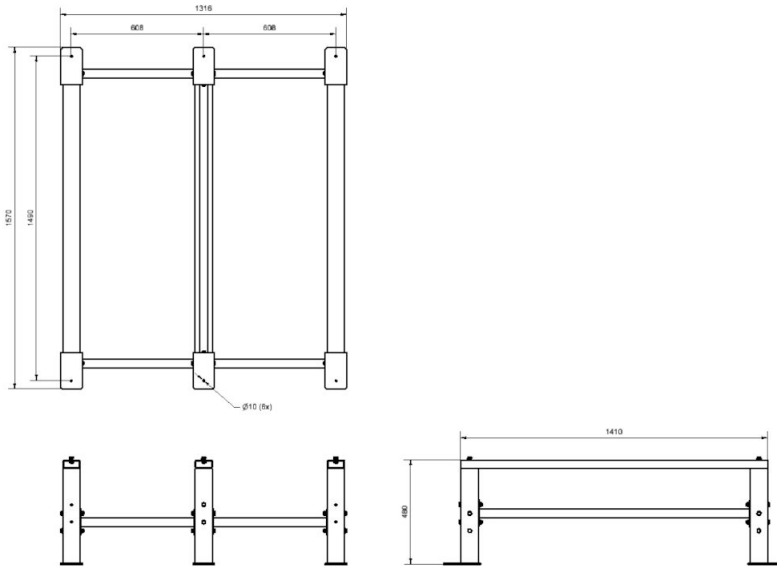
## OMF 2x4000 SM

OMF 2x4000 with inlet from right side:

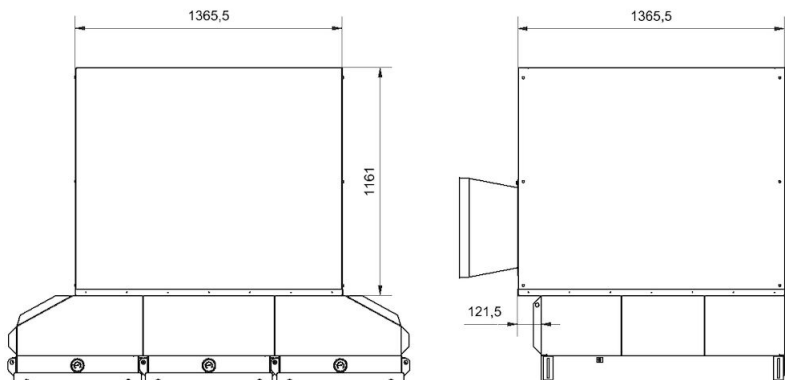


## OMF 2x4000 SM

Dimension Extension Structure OSF2x2000\_OMF2x4000,  
accessory 12401164:



Dimension Fan Enclosure OSF2x2000\_3x2000\_4x2000\_5x2000\_OMF2x4000\_4x4000,  
accessory 12401109:





## OMF 2x4000 SM

Dimension Inlet Adapter OSF4x2000\_OMF2x4000,  
accessory 12401161:

