

## OMF 2x4000 SM

FibreDrain® oljedimfilter för kontinuerligt bruk.




Nederman OMF oljedimavskiljare är utformade för att hantera stora mängder oljerök vid kontinuerlig drift. De är utvecklade med fokus på hög effektiv filtrering tillsammans med låg underhållskostnad. Nederman Filtac OMF 2x4000 har som standard tre filtersteg där de två första stegen består av filterkassetter med FibreDrain®-teknik. Nederman Filtac har ett brett spektrum av olika typer av filter för att passa många olika typer av applikationer. Det tredje steget består av ett HEPA-filter i filterklass H13 med en verkningsgrad på 99,95% för MPPS enligt EN1822. Alla Nederman OMF-enheter är förberedda för användning av förfilter.

- Tre filtersteg, valbart förfilter
- Mätare för avläsning av tryckfall över varje filtersteg
- Drain: 4 off 1 1/2"
- Non-vibration fan suspension system

Produkt namn	OMF 2x4000 SM
Standarder	2009/125/EC
Volym (för leverans m <sup>3</sup> )	10,6
Ljudnivå (dB(A))	< 70 dB(A) @1,5 m från servicesidan med fläkthuv och ljuddämpare
Skyddsklassning	IP55
Filter avskiljningsgrad (%)	99,95
Installation	Inomhus
Material	Plåt, målad både in- & utvändigt.
Metod för filterrensning	Självdrenering
Arbetstryck (kPa)	Max 4500 Pa
Kapacitet (max luftflöde m <sup>3</sup> /h)	8000
Temperaturområde	60°C (begränsat av filter)
Matningsspänning (V)	400/690
Frekvens (Hz)	50
Faser	3
Antal filter	12
Ström (A)	19,5 / 11,3
Färg	NCS-S 1005 B20G
Vikt (kg)	1140
Effekt (kW)	11
Observera	Plus 4 valbart filterelement.



## OMF 2x4000 SM

Bild	Beskrivning	Model
	OMF 2x4000, Inloppsfläns 450x450mm vänster. Dränage 4 x 1 1/2" Hona.	12401151*
	OMF 2x4000, Inloppsfläns 450x450mm höger. Dränage 4 x 1 1/2" Hona.	12401152*

\*Plus 4 valbart filterelement.

## OMF 2x4000 SM

	Tillbehör	Artikelnummer
	Pumpbox, 50 Hz, 10 l/min vid 5 m, inkl. styrning	12400054*
	Oljebehållare med rör	12400764**
	Förfilter ORF 610x610x96	12400039
	FibreDrain Filter 1 OMF; 600x600x292 mm	12400009
	FibreDrain Filter 2 OMF; 600x600x292 mm	12400010
	HEPA Filter H13 610x610x292 mm	12400012
	Inlet adapter OSF 4x2000, OMF 2x4000	12401161
	Förhöjningsstruktur OSF 2x2000, OMF 2x4000	12401164
	Fan enclosure 2 filters in depth	12401109
	Ljuddämpare 90° Ø500 (OMF 6000)	12400038
	Pumpbox, 50 Hz, 10 l/min vid 10 m, inkl. styrning	12401330
	OSF/OMF Instruction manual for mounting system for electric components	12401342
	OMF/OSF/MQL mounting system for electrical components	12401341
	Frequency inverter with 5kPa pressure sensor. 11kW	73008918
	Frequency inverter with 5kPa pressure sensor. 15kW	73008919

\*Dräneringsanslutningen på Oljedimavskiljaren måste placeras 200 mm över dräneringsanslutningen på pumpboxen.

\*\*Dräneringsanslutningen på Oljedimavskiljaren måste placeras 420 mm över golvet.

# OMF 2x4000 SM

OMF 2x4000 assembly of options:



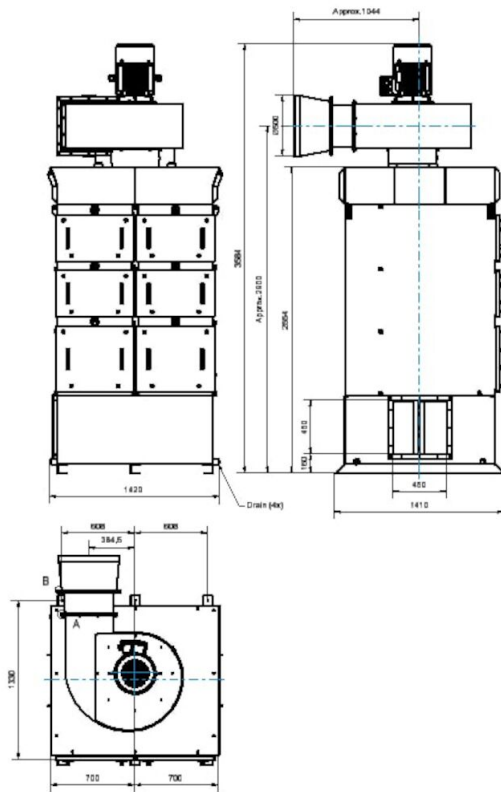
# OMF 2x4000 SM

OMF 2x4000 complete with options:



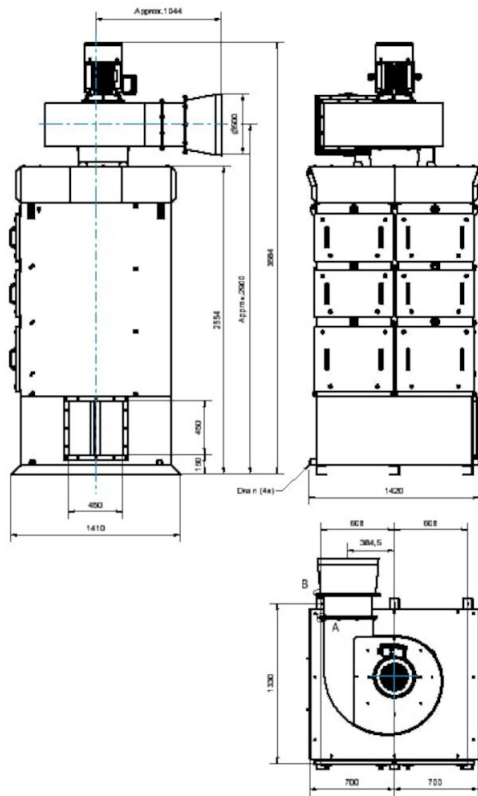
## OMF 2x4000 SM

OMF 2x4000 with inlet from left side:



## OMF 2x4000 SM

OMF 2x4000 with inlet from right side:



## OMF 2x4000 SM

Dimension Extension Structure OSF2x2000\_OMF2x4000,  
accessory 12401164:



Dimension Fan Enclosure OSF2x2000\_3x2000\_4x2000\_5x2000\_OMF2x4000\_4x4000,  
accessory 12401109:





## OMF 2x4000 SM

Dimension Inlet Adapter OSF4x2000\_OMF2x4000,  
accessory 12401161:

