

Sistema raíl de extracción de gases de escape 920 para vehículos móviles



Sistema eficiente de camiones, coches y furgonetas en movimiento. Con balancín, válvula y amortiguador en el carro y seguridad de acoplamiento de la manguera de escape para la máxima seguridad operativa. Disponible con desconexión automática de la boquilla. El carro 920/1500 está especialmente diseñado para vehículos en movimiento. El flujo de aire máximo de diseño es de 1500 m³ / h por carretilla.

- Automático válvulas para reducir el ruido y la extracción innecesaria de aire cuando no esté en uso
- Disponible con desconexión automática y dispositivos de seguridad
- Nivel bajo de ruido
- Acoplamiento de seguridad, evita daños en el vehículo
- Desconexión automática, eficiente para vehículos en movimiento

Nombre de producto	Sistema raíl de extracción de gases de escape 920 para vehículos móviles
Material	"Raíl: Aluminio Labios de sellado: goma EPDM Carro: Compuesto de fibra de vidrio
Operating Temperature	Max 150 °C (300 °F)
Tipo de manguera	NR-CP
Longitud de manguera (m)	6



Sistema raíl de extracción de gases de escape 920 para vehículos móviles

Nombre para ficha de datos	Diámetro manguera (mm)	Modelo
Unidad de extracción 920/1500 para VIM	100	20913120
Unidad de extracción 920/1500 para VIM	100	20913520*
Unidad de extracción 920/1500 para VIM	150	20913320
Unidad de extracción 920/1500 para VIM	150	20913720**

*Includes nozzle no. 20806161

**Includes nozzle no. 20806561

Tipo de manguera	Especificación	Rango de temperatura, °C	Acoplamientos de manguera en extremos libre, manguera de distribución	Acoplamientos de manguera en extremos libre, manguera de entrada	Manguera de conexión en enrollador, manguera de distribución	Manguera de conexión en enrollador, manguera de entrada
NRCP	Tejido poliéster, recubierta de EPDM / PP. Hélice de poliéster con tapa de EPDM. Máximo radio de curvatura 225 mm (interior)	-40 to +150 Deg. C (Intermittent +170 Deg. C)				

Sistema raíl de extracción de gases de escape 920 para vehículos móviles

	Accesorio	Referencia
	Raíl de extracción de gases de escape 920 L = 5,0 m (17')	20916120*
	Raíl de extracción de gases de escape 920 L = 7,5 m (25')	20916220*
	Raíl de extracción de gases de escape 920 L = 10,0 m (33')	20916320*
	Raíl de extracción de gases de escape 920 L = 12,5 m (41')	20916420*
	Raíl de extracción de gases de escape 920 L = 15,0 m (50')	20916520*
	Raíl de extracción de gases de escape 920 L = 17,5 m (57')	20916620*
	Raíl de extracción de gases de escape 920 L = 20,0 m (66')	20916720*
	Raíl de extracción de gases de escape 920 L = 22,5 m (74')	20916820*
	Raíl de extracción de gases de escape 920 L = 25,0 m (82')	20916920*
	Raíl de extracción de gases de escape 920 L = 27,5 m (90')	20917020*
	Raíl de extracción de gases de escape 920 L = 30,0 m (99')	20917120*
	Raíl de extracción de gases de escape 920 L = 32,5 m (106')	20918220*
	Raíl de extracción de gases de escape 920 L = 35,0 m (115')	20917220*
	Raíl de extracción de gases de escape 920 L = 40,0 m (132')	20917320*
	Raíl de extracción de gases de escape 920 L = 45,0 m (148')	20917420*
	Raíl de extracción de gases de escape 920 L = 50,0 m (165')	20917520*
	Unidad de extracción 920/1500 para vehículos estacionarios, para utilizar con manguera Ø150.	20919020
	"Unidad de extracción 920/400 para vehículos estacionarios para utilizar con manguera Ø100".	20919320
	"Unidad de extracción 920/400 con equilibrador para vehículos estacionarios, para utilizar con manguera Ø100".	20919220
	Unidad de extracción 920/1500 sin equilibrador para vehículos estacionarios, para utilizar con manguera Ø150.	20919120
	Conector superior a tubería Ø 200 mm.	20374246
	Carron balancín 920	20374652**

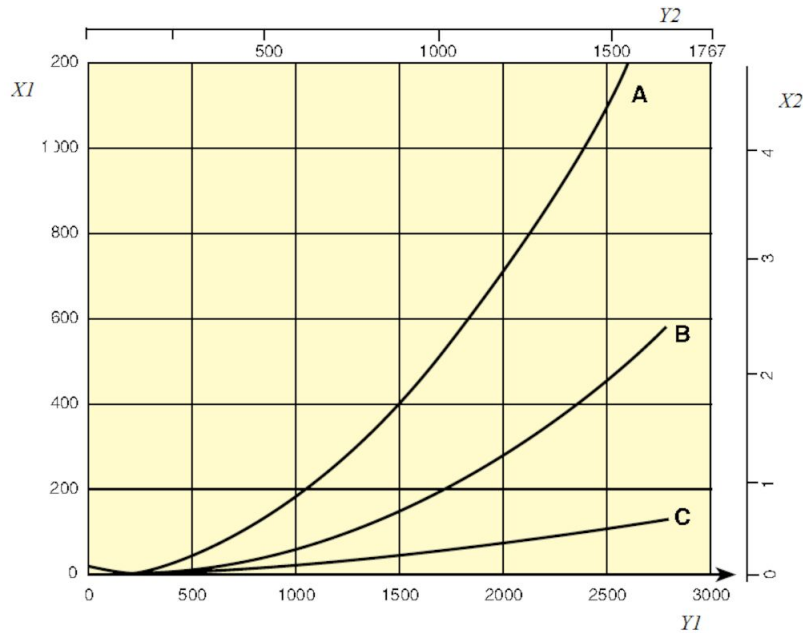
Sistema raíl de extracción de gases de escape 920 para vehículos móviles

	Accesorio	Referencia
	Unidad de retorno de carro 920/1500	20801144
	Tensor Mod. 831. cable 8 m Ø 4mm, 5-11 kg	20800431**
	Tensor Mod. 831. cable 8 m Ø 4mm, 7-15 kg	20800631**
	Acoplamiento de seguridad Ø 125mm (5").	20374264
	Final de carrera completo	20373836

*Completo con piezas de la suspensión, conectores de unión, sellos de goma, tapas laterales y finales de carrera.

**Para manguera extra larga

Sistema raíl de extracción de gases de escape 920 para vehículos móviles



Pressure drop 920 Rail

X1 = Pressure, Pa

Y1 = Air flow, m³/h

X2 = Pressure, in. w.g.

Y2 = Airflow, CFM

A = Top connection, Ø200 mm

B = Side connection, Ø160 mm

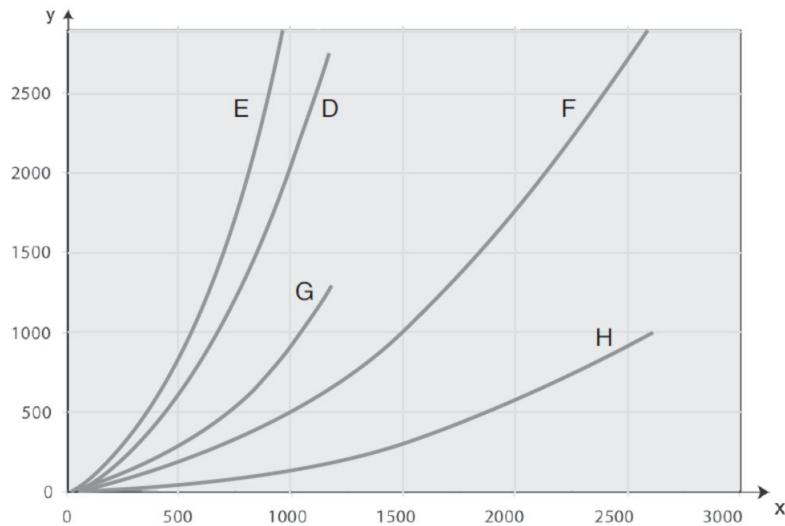
C = Rail 920, per metre (Pa/m)

Airflow recommendations:

Car: 400 - 600 m³/h (235 - 350 cfm)

Truck/Bus: 1000 - 1200 m³/h (590 - 700 cfm)

Sistema raíl de extracción de gases de escape 920 para vehículos móviles



Pressure drop extraction units and trolleys

D = Extraction unit 400, 5 m Ø 100 mm

E = Extraction unit 400, 7.5 m Ø 100 mm

F = Extraction unit 1500, 5 m Ø 150 mm

G = Trolley 400 (without hose)

H = Trolley 1500 (without hose)

Airflow recommendations:

Car: 400 - 600 m³/h (235 - 350 cfm)

Truck /Bus: 1000 - 1200 m³/h (590 - 700 cfm)

Max design airflow / trolley:

Trolley 400: 400 m³/h (235 cfm)

Trolley 1500: 1500 m³/h (885 cfm)