

Eksosskinnesystem 920 for bevegelige kjøretøyer



Effektivt system for trucker, biler og varebiler i bevegelse. Balanseblokk, demper og støtdemper på trallen, og sikker kobling på eksosslange for maksimal driftssikkerhet. Tilgjengelig med automatisk frakobling av munnstykket. 920/1500-trallen er spesialdesignet for kjøretøyer i bevegelse. Maksimal luftstrøm er 1500 m³/t per tralle.

- Automatisk spjeld for å redusere støy og unødvendig utsug av luft når den ikke er i bruk
- Finnes med automatisk frakobling og sikkerhetsenheter
- Lavt lydnivå
- Sikkerhetskopling forhindrer skade på kjøretøy
- Automatisk frakobling, effektivt for kjøretøy i bevegelse

Produktnavn	Eksosskinnesystem 920 for bevegelige kjøretøyer
Materiale	Rail - Aluminium Sealing lips - EPDM rubber Trolley - Glassfibre Composite
Driftstemperatur	Max 150 °C (300 ° F)
Slangetype	NR-CP
Slangelengde (m)	6



Eksosskinnesystem 920 for bevegelige kjøretøyer

Navn på datablad	Slangediamenter (mm)	Model
Avsugsenhet 920/1500 for VIM	100	20913120
Avsugsenhet 920/1500 for VIM	100	20913520*
Avsugsenhet 920/1500 for VIM	150	20913320
Avsugsenhet 920/1500 for VIM	150	20913720**

*Includes nozzle no. 20806161

**Includes nozzle no. 20806561

Slangetype	Spesifikasjon	Temperaturområde (°C)	Endekobling, distribusjonsslange	Endekobling, innløpsslange	Slangetilkobling på trommel, distribusjonsslange	Slangetilkobling på trommel, innløpsslange
NRCP	Stoff i polyester, belagt med EPDM/PP. Polyester spiral belagt med EPDM. Maks innvendig bøyeradius 225mm.	-40 to +150 Deg. C (Intermittent +170 Deg. C)				

Eksosskinneresystem 920 for bevegelige kjøretøyer

	Tilbehør	Artikkelnummer
	Eksosskinneresystem 920 L= 5,0 m (17')	20916120*
	Eksosskinneresystem 920 L= 7,5 m (25')	20916220*
	Eksosskinneresystem 920 L= 10,0 m (33')	20916320*
	Eksosskinneresystem 920 L= 12,5 m (41')	20916420*
	Eksosskinneresystem 920 L= 15,0 m (50')	20916520*
	Eksosskinneresystem 920 L= 17,5 m (57')	20916620*
	Eksosskinneresystem 920 L= 20,0 m (66')	20916720*
	Eksosskinneresystem 920 L= 22,5 m (74')	20916820*
	Eksosskinneresystem 920 L= 25,0 m (82')	20916920*
	Eksosskinneresystem 920 L= 27,5 m (90')	20917020*
	Eksosskinneresystem 920 L= 30,0 m (99')	20917120*
	Eksosskinneresystem 920 L= 32,5 m (106')	20918220*
	Eksosskinneresystem 920 L= 35,0 m (115')	20917220*
	Eksosskinneresystem 920 L= 40,0 m (132')	20917320*
	Eksosskinneresystem 920 L= 45,0 m (148')	20917420*
	Eksosskinneresystem 920 L= 50,0 m (165')	20917520*
	Extraction unit 920/1500 for stationary vehicles to be used with a Ø150 hose.	20919020
	Extraction unit 920/400 for Stationary vehicles to be used with a Ø100 hose.	20919320
	Extraction unit 920/400 with balancer for stationary vehicles to be used with a Ø100 hose.	20919220
	Extraction unit 920/1500 without balancer for stationary vehicles to be used with a Ø150 hose.	20919120
	Utløp øverst Ø200 for 920	20374246
	Balancer trolley 920	20374652**

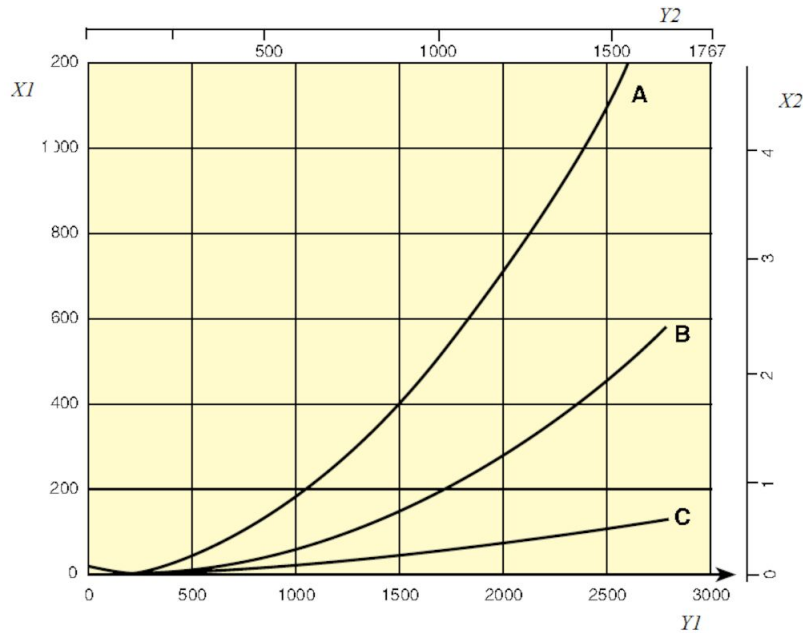
Eksosskinnesystem 920 for bevegelige kjøretøyer

	Tilbehør	Artikkelnummer
	Returtralleenhet 920/1500	20801144
	Balanseblokk med 8 m ledning, Ø 4 mm, 5-11 kg	20800431**
	Balanseblokk med 8 m ledning, Ø 4 mm 7-15 kg	20800631**
	Sikkerhetskobling Ø125 (5")	20374264
	Komplett endestopp	20373836

*Komplett med fjæring, koblinger, gummipakninger, endedeksel og endestopper.

**For ekstra lang slange

Eksosskinnesystem 920 for bevegelige kjøretøyer



Pressure drop 920 Rail

X1 = Pressure, Pa

Y1 = Air flow, m³/h

X2 = Pressure, in. w.g.

Y2 = Airflow, CFM

A = Top connection, Ø200 mm

B = Side connection, Ø160 mm

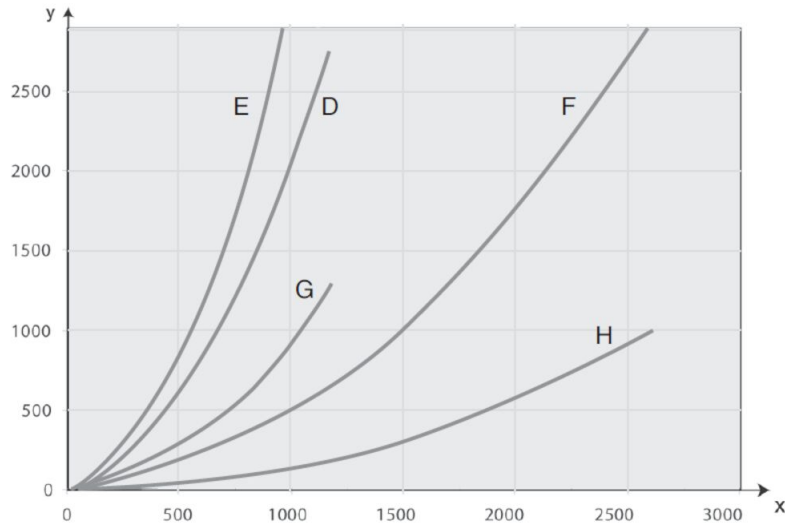
C = Rail 920, per metre (Pa/m)

Airflow recommendations:

Car: 400 - 600 m³/h (235 - 350 cfm)

Truck/Bus: 1000 - 1200 m³/h (590 - 700 cfm)

Eksoskinnesystem 920 for bevegelige kjøretøyer



Pressure drop extraction units and trolleys

D = Extraction unit 400, 5 m Ø 100 mm

E = Extraction unit 400, 7.5 m Ø 100 mm

F = Extraction unit 1500, 5 m Ø 150 mm

G = Trolley 400 (without hose)

H = Trolley 1500 (without hose)

Airflow recommendations:

Car: 400 - 600 m³/h (235 - 350 cfm)

Truck /Bus: 1000 - 1200 m³/h (590 - 700 cfm)

Max design airflow / trolley:

Trolley 400: 400 m³/h (235 cfm)

Trolley 1500: 1500 m³/h (885 cfm)