

用于行驶车辆的920尾气导轨系统



为行驶中的卡车、轿车和货车的高效系统。运载装置上有阻尼器和减震器，排气软管上有安全连接，可使运行安全最大化。可自动断开喷嘴。920/1500 运载装置专为行驶中的车辆而设计。最大设计气流为1500 m³/h每运载装置。

- 阀门可减少噪音，不使用时可减少不必要的空气抽排
- 自动切断，设备安全
- 低声级
- 安全连接，防止车辆损坏
- 自动切断，对行驶中的车辆有效

品名	用于行驶车辆的920尾气导轨系统
材料	Rail - Aluminium Sealing lips - EPDM rubber Trolley - Glassfibre Composite
工作温度	Max 150 ° C (300 ° F)
软管类型	NR-CP
软管长度 (米)	6



用于行驶车辆的920尾气导轨系统

产品名称	软管直径 (毫米)	产品编号
VIM 抽吸装置 920/1500	100	20913120
VIM 抽吸装置 920/1500	100	20913520*
VIM 抽吸装置 920/1500	150	20913320
VIM 抽吸装置 920/1500	150	20913720**

*Includes nozzle no. 20806161

**Includes nozzle no. 20806561

软管类型	描述	温度范围, 摄氏度	管尾接头, 输送软管	管尾接头, 进气软管	盘管器, 输送软管	盘管器, 进气软管
NRCP	涤纶织物, EPDM / PP 包覆。在 EPDM 聚酯螺旋盖。最大弯曲半径应 (内部)	-40 to +150 Deg. C (Intermittent +170 Deg. C)				

用于行驶车辆的920尾气导轨系统

附件		产品编号
	尾气抽排导轨 920 L= 5.0 m (17)	20916120*
	尾气抽排导轨 920 L= 7.5 m (25)	20916220*
	尾气抽排导轨 920 L= 10.0 m (33)	20916320*
	尾气抽排导轨 920 L= 12.5 m (41)	20916420*
	尾气抽排导轨 920 L= 15.0 m (50)	20916520*
	尾气抽排导轨 920 L= 17.5 m (57)	20916620*
	尾气抽排导轨 920 L= 20.0 m (66)	20916720*
	尾气抽排导轨 920 L= 22.5 m (74)	20916820*
	尾气抽排导轨 920 L= 25.0 m (82)	20916920*
	尾气抽排导轨 920 L= 27.5 m (90)	20917020*
	尾气抽排导轨 920 L= 30.0 m (99)	20917120*
	尾气抽排导轨 920 L= 32.5 m (106')	20918220*
	尾气抽排导轨 920 L= 35.0 m (115)	20917220*
	尾气抽排导轨 920 L= 40.0 m (132)	20917320*
	尾气抽排导轨 920 L= 45.0 m (148)	20917420*
	尾气抽排导轨 920 L= 50.0 m (165)	20917520*
	Extraction unit 920/1500 for stationary vehicles to be used with a 150 hose.	20919020
	Extraction unit 920/400 for Stationary vehicles to be used with a 100 hose.	20919320
	Extraction unit 920/400 with balancer for stationary vehicles to be used with a 100 hose.	20919220
	Extraction unit 920/1500 without balancer for stationary vehicles to be used with a 150 hose.	20919120
	顶部出风口 200用于 920	20374246
	Balancer trolley 920	20374652**

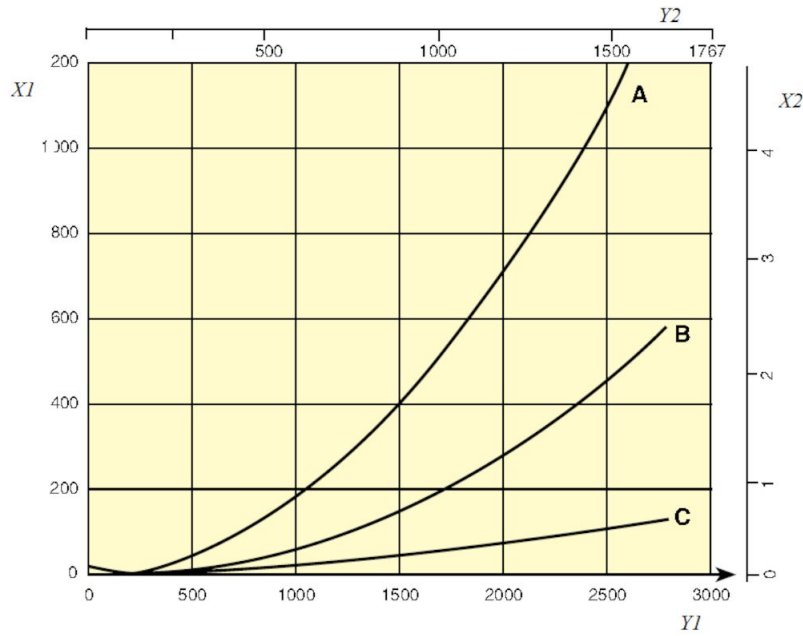
用于行驶车辆的920尾气导轨系统

附件		产品编号
	小车返回装置 920/1500	20801144
	平衡器带8m悬绳, 直径4mm	20800431**
	平衡器带8m悬绳, 直径4mm	20800631**
	安全接头 125 (5")	20374264
	限位止停组件	20373836

*套件含悬挂零件、连接接头、橡胶密封、端盖与端止停器。

**超长软管

用于行驶车辆的920尾气导轨系统



Pressure drop 920 Rail

X1= Pressure, Pa

Y1 = Air flow, m³/h

X2 = Pressure, in. w.g.

Y2 = Airflow, CFM

A= Top connection, 200 mm

B= Side connection, 160 mm

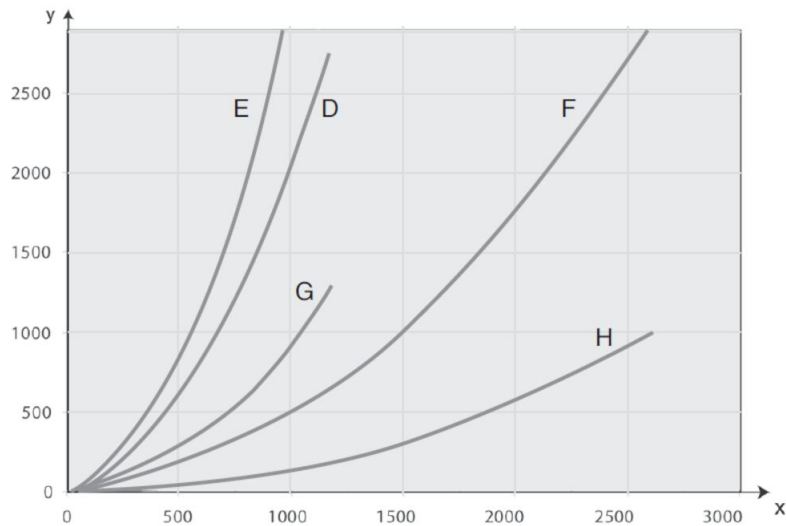
C= Rail 920, per metre (Pa/m)

Airflow recommendations:

Car: 400 – 600 m/h (235 – 350 cfm)

Truck/Bus: 1000 – 1200 m/h (590 – 700 cfm)

用于行驶车辆的920尾气导轨系统



Pressure drop extraction units and trolleys

D = Extraction unit 400, 5 m 100 mm

E = Extraction unit 400, 7.5 m 100 mm

F = Extraction unit 1500, 5 m 150 mm

G = Trolley 400 (without hose)

H = Trolley 1500 (without hose)

Airflow recommendations:

Car: 400 – 600 m/h (235 – 350 cfm)

Truck /Bus: 1000 – 1200 m/h (590 – 700 cfm)

Max design airflow / trolley:

Trolley 400: 400 m/h (235 cfm)

Trolley 1500: 1500 m/h (885 cfm)