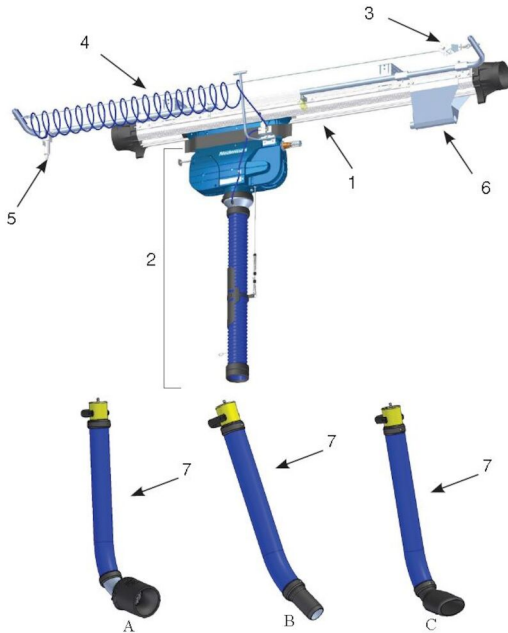


Uitlaat railsysteem 920 pneumatisch systeem voor voertuigen in beweging



1. Rail 920
2. Trolley and hose incl internal pneumatic hose and disconnection trigger
3. Wire kit
4. Pneumatic hose
5. Compressed Air filter
6. End Stop Complete
7. Nozzle kit

Pneumatisch railsysteem - PRS, is een volledig automatisch afzuiginstallatiesysteem voor alle soorten voertuigen. Het systeem is gebaseerd op een mondstuk geëxpandeerd door perslucht, het bevestigen en afdichten van het mondstuk strak om de uitlaatpijp.

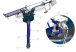
PRS wordt geleverd met een keuze uit verschillende mondstukken om te passen op de meest voorkomende vormen van uitlaatpijpen. Een snelkoppeling maakt het gemakkelijk om de mondstukkits te wisselen.

- Automatische uitschakeling van mondstuk- en veiligheidsapparaten Voor voertuigen in beweging
- Veiligheidskoppeling in het geval van foutieve werking
- Veiligheidskoppeling in het geval van foutieve werking
- Veiligheidskoppeling in het geval van foutieve werking


Product naam	Uitlaat railsysteem 920 pneumatisch systeem voor voertuigen in beweging
Installatie	Binnen
Slangdiameter (m)	100
Slanglengte (m)	5



Uitlaat railsysteem 920 pneumatisch systeem voor voertuigen in beweging

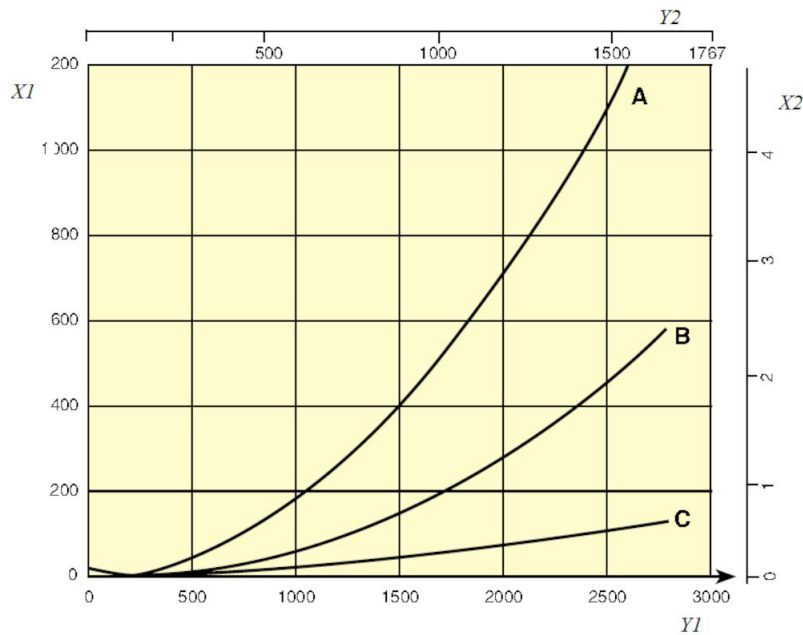
[image]	Naam voor Datasheet	[model]
	Pneumatic suction unit 920/1500 with NTP hose	20913820

Uitlaat railsysteem 920 pneumatisch systeem voor voertuigen in beweging

[accessory]		[partno]
	Exhaust rail 920 L= 7.5 m (25')	20916220*

**Complete with suspension parts, joint connectors, rubber seals, end covers and end stops.*

Uitlaat railsysteem 920 pneumatisch systeem voor voertuigen in beweging



Pressure drop 920 Rail

X1 = Pressure, Pa

Y1 = Air flow, m³/h

X2 = Pressure, in. w.g.

Y2 = Airflow, CFM

A = Top connection, Ø200 mm

B = Side connection, Ø160 mm

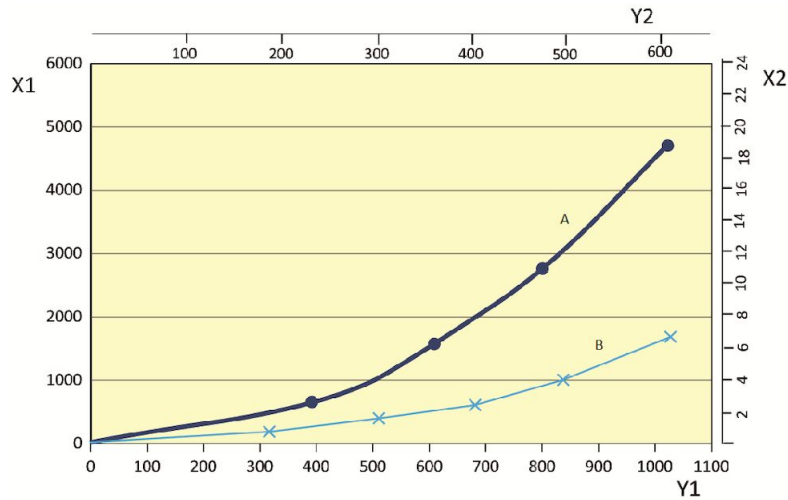
C = Rail 920, per metre (Pa/m)

Airflow recommendations:

Car: 400 - 600 m³/h (235 - 350 cfm)

Truck/Bus: 1000 - 1200 m³/h (590 - 700 cfm)

Uitlaat railsysteem 920 pneumatisch systeem voor voertuigen in beweging



A = Hose Ø100 mm
 B = Hose Ø150 mm

X1 = Pressure, Pa
 Y1 = Pressure drop, m³/h
 X2 = Pressure, in. w.c.
 Y2 = Airflow, CFM