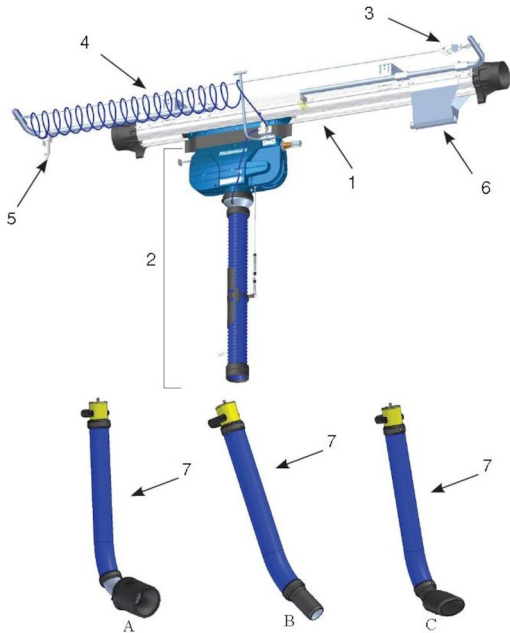


## Trilhos de exaustão 920, sistema pneumático, para veículos em andamento



1. Rail 920
2. Trolley and hose incl internal pneumatic hose and disconnection trigger
3. Wire kit
4. Pneumatic hose
5. Compressed Air filter
6. End Stop Complete
7. Nozzle kit








Sistema de Trilho Pneumático - PRS, é um sistema totalmente automático para extração de gases de escapamento para todos os tipos de veículos. O sistema baseia-se num bocal expandido por ar comprimido que se fixa firmemente em torno do tubo de escape. O PRS é fornecido com uma escolha de bocais de diferente tamanho para se adaptar aos mais comuns de tubos de escape. Um engate rápido faz com que seja fácil de trocar os bocais.

- Desacoplamento automático do bocal e mecanismos de segurança para veículos em movimento
- Acoplamento de segurança em caso de falha operacional
- Bocais para atender vários os tipos de veículos
- Aderência para manuseamento ergonômico

Nome do Produto	Trilhos de exaustão 920, sistema pneumático, para veículos em andamento
Instalação	Interior
Diâmetro, mangueira (mm)	100
Comprimento da mangueira (m)	1



## Trilhos de exaustão 920, sistema pneumático, para veículos em andamento

[image]	Descrição	[model]
	Circular nozzle kit for exhaust pipe $\varnothing$ 40 -145 mm with NR-CP hose	20867361*
	Internal nozzle kit for exhaust pipe $\varnothing$ 100-150 mm with NR-CP hose	20867461*
	Oval nozzle kit for exhaust pipe $\varnothing$ 20 -100 mm with NR-CP hose	20867561*
	Nozzle kit for exhaust pipe $\varnothing$ 50 - 85 mm, Grip length 100 mm, with NR-CP hose	20869061**
	Nozzle kit for exhaust pipe $\varnothing$ 70 - 125 mm, Grip length 120 mm, with NR-CP hose	20869161**
	Nozzle kit for exhaust pipe $\varnothing$ 50 - 85 mm, Grip length 100 mm, with PUR hose	20868061**
	Nozzle kit for exhaust pipe $\varnothing$ 70 - 125 mm, Grip length 120 mm, with PUR hose	20868161**

\*Complete with Nozzle, Lower extraction hose, Lower integrated pneumatic air hose and Safety coupler

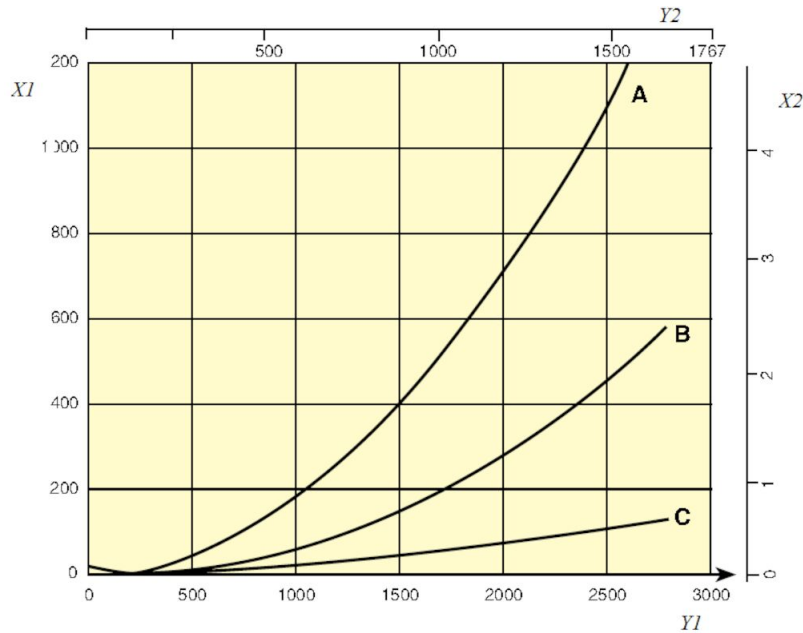
\*\*Complete Nozzle kit (B) with Nozzle, Lower extraction hose, Lower integrated pneumatic air hose and Safety coupler (male 9b).

## Trilhos de exaustão 920, sistema pneumático, para veículos em andamento

	[accessory]	[partno]
	Trilho de exaustão 920 L= 5,0 M (17')	20916120*
	Trilho de exaustão 920 L= 7,5 M (25')	20916220*
	Trilho de exaustão 920 L= 10,0 M (33')	20916320*
	Trilho de exaustão 920 L= 12,5 M (41')	20916420*
	Trilho de exaustão 920 L= 15,0 M (50')	20916520*
	Trilho de exaustão 920 L= 17,5 M (57')	20916620*
	Trilho de exaustão 920 L= 20,0 M (66')	20916720*
	Trilho de exaustão 920 L= 22,5 M (74')	20916820*
	Trilho de exaustão 920 L= 25,0M (82')	20916920*
	Trilho de exaustão 920 L= 27,5 M (90')	20917020*
	Trilho de exaustão 920 L= 30,0M (99')	20917120*
	Trilho de exaustão 920 L= 32,5m (106')	20918220*
	Trilho de exaustão 920 L= 35,0M (115')	20917220*

\*Complete with suspension parts, joint connectors, rubber seals, end covers and end stops.

## Trilhos de exaustão 920, sistema pneumático, para veículos em andamento



Pressure drop 920 Rail

X1 = Pressure, Pa

Y1 = Air flow, m<sup>3</sup>/h

X2 = Pressure, in. w.g.

Y2 = Airflow, CFM

A = Top connection, Ø200 mm

B = Side connection, Ø160 mm

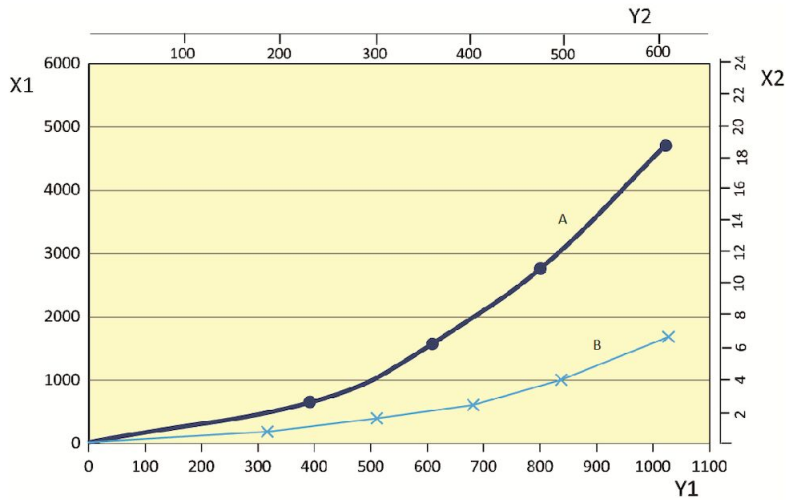
C = Rail 920, per metre (Pa/m)

Airflow recommendations:

Car: 400 - 600 m<sup>3</sup>/h (235 - 350 cfm)

Truck/Bus: 1000 - 1200 m<sup>3</sup>/h (590 - 700 cfm)

## Trilhos de exaustão 920, sistema pneumático, para veículos em andamento



A = Hose Ø100 mm  
 B = Hose Ø150 mm

X1 = Pressure, Pa  
 Y1 = Pressure drop, m³/h  
 X2 = Pressure, in. w.c.  
 Y2 = Airflow, CFM