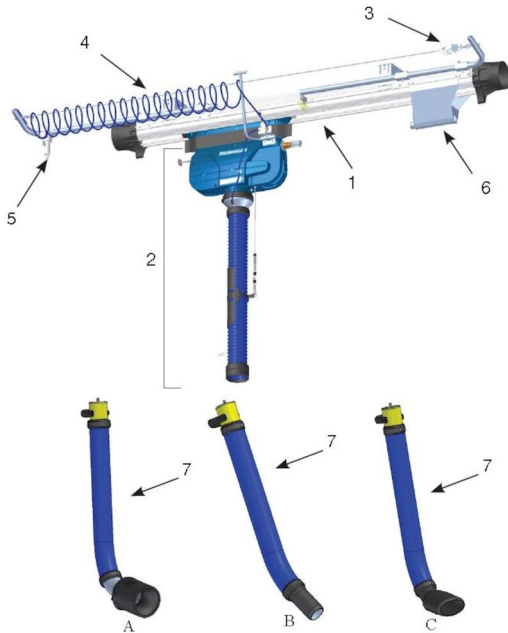


用于行驶车辆的气动920尾气滑轨系统



- 1. Rail 920
- 2. Trolley and hose incl internal pneumatic hose and disconnection trigger
- 3. Wire kit
- 4. Pneumatic hose
- 5. Compressed Air filter
- 6. End Stop Complete
- 7. Nozzle kit

气动滑轨系统-PRS是一种全自动、适用于所有类型车辆的抽排系统。系统设计原理为用压缩空气增大喷嘴，紧紧围绕尾管固定并密封喷嘴。

PRS安装有不同尺寸的喷嘴，以用于最常见类型的尾管。快速连接器便于交换喷嘴工具。

自动断开喷嘴，用于直行车辆的安全装置
安全联轴器可防止误操作
喷嘴适合各种类型的车辆
符合人体工程学的处理

品名	用于行驶车辆的气动920尾气滑轨系统
安装	室内



用于行驶车辆的气动920尾气滑轨系统

[image]	产品名称	软管直径 (毫米)	软管长度 (米)	产品编号
	气动抽吸装置 920/1500 带NPT软管	100	5	20913820
	气动抽吸装置 920/1500	150	5	20918320
	气动螺旋管的导线套件			20912920
	气动 8/6, 螺纹胶管 150, 长度 50 m	160		20912720
	压缩空气过滤器, 自动调压0.1 巴			20375252*
	尾气管圆形吸嘴套件, 适用于管径 40 -145 mm 与NR-CP软管	100	1	20867361**
	尾气管内置吸嘴套件, 适用于管径 100-150 mm 与NR-CP软管	100	1	20867461**
	尾气管椭圆形吸嘴套件, 适用于管径 -100 mm 与NR-CP软管	100	1	20867561**
	尾气管吸嘴套件, 适用于管径 50 - 85 mm, 夹头长度 100 mm, 带 NR-CP 软管	100	1	20869061***
	尾气管吸嘴套件, 适用于管径 70 - 125 mm, 夹头长度 120 mm, 带 NR-CP 软管	100	1	20869161***

*必须根据 DIN ISO 8573-1 标准之等级 5/5/4 的规定, 使用压缩空气过滤器

**套件含吸嘴、下抽排软管、下气动空气集成软管与安全接头

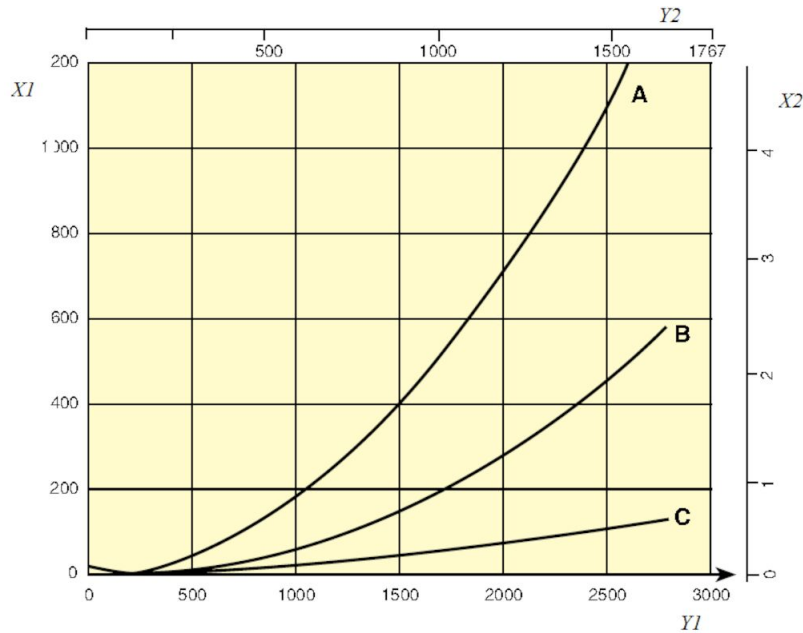
***带喷嘴的完整喷嘴套件 (8), 下抽排软管、下气动空气集成软管与安全接头 (公接头 9b)。

用于行驶车辆的气动920尾气滑轨系统

附件		产品编号
	尾气抽排导轨 920 L= 5.0 m (17)	20916120*
	尾气抽排导轨 920 L= 7.5 m (25)	20916220*
	尾气抽排导轨 920 L= 10.0 m (33)	20916320*
	尾气抽排导轨 920 L= 12.5 m (41)	20916420*
	尾气抽排导轨 920 L= 15.0 m (50)	20916520*
	尾气抽排导轨 920 L= 17.5 m (57)	20916620*
	尾气抽排导轨 920 L= 20.0 m (66)	20916720*
	尾气抽排导轨 920 L= 22.5 m (74)	20916820*
	尾气抽排导轨 920 L= 25.0 m (82)	20916920*
	尾气抽排导轨 920 L= 27.5 m (90)	20917020*
	尾气抽排导轨 920 L= 30.0 m (99)	20917120*
	尾气抽排导轨 920 L= 32.5 m (106')	20918220*
	尾气抽排导轨 920 L= 35.0 m (115)	20917220*
	顶部出风口 200用于 920	20374246
	无线电发射机 GHz	20376723
	无线电接收器 GHz	20376724
	手持无线电发射机GHz	20376725
	小车返回装置 920/1500	20801144

*套件含悬挂零件、连接接头、橡胶密封、端盖与端止停器。

用于行驶车辆的气动920尾气滑轨系统



Pressure drop 920 Rail

X1= Pressure, Pa

Y1 = Air flow, m3/h

X2 = Pressure, in. w.g.

Y2 = Airflow, CFM

A= Top connection, 200 mm

B= Side connection, 160 mm

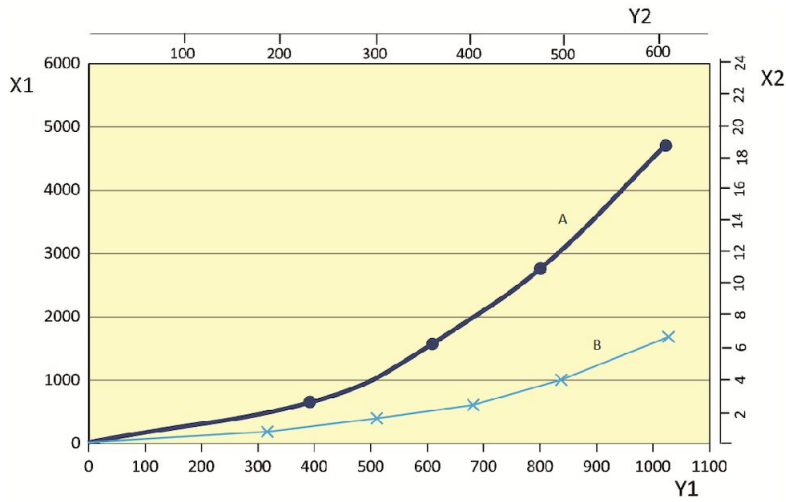
C= Rail 920, per metre (Pa/m)

Airflow recommendations:

Car: 400 – 600 m/h (235 – 350 cfm)

Truck/Bus: 1000 – 1200 m/h (590 – 700 cfm)

用于行驶车辆的气动920尾气滑轨系统



A = Hose 100 mm
B = Hose 150 mm

X1 = Pressure, Pa
Y1 = Pressure drop, m3/h
X2 = Pressure, in. w.c.
Y2 = Airflow, CFM